

ОТ СОСТАВИТЕЛЯ

Дорогие друзья!

В последние годы мир вязания, которое давно уже перешло из разряда ремесла в разряд творчества, расширяется и развивается с огромной скоростью, затачивая в себя все больше и больше людей из разных уголков мира, ломая гендерные и возрастные границы. Вяжут не только женщины, но и мужчины, и девушки, и даже школьники на переменках. Ведь творчество, как известно, не имеет границ! Всего 6–7 лет назад мастеров, которые создают мастер-классы или даже пишут книги, передавая свой опыт, можно было по пальцам пересчитать. А сегодня в каждой социальной сети — море информации, разобраться в которой — задача не из легких. Появляются новые премиальные инструменты, совершенно невероятная инновационная пряжа, авторские техники. В интернете можно найти обучающие видео и уроки практически по любому запросу.

И среди всего этого разнообразия зажигаются настоящие звезды! Это люди, которым начинают доверять тысячи пользователей и читателей, чьи уроки и описания пользуются невероятным спросом, те, кому есть чем поделиться: новые узоры, крой, приемы и техники, способы и системы, самые современные стили или модные детали. Мастера,

которые виртуозно используют свои знания, составляя невероятные комбинации, совершенно уникальные дизайнерские решения. Именно они двигают современное российское вязание вперед, к новым вершинам, вовлекая в него все больше и больше последователей.

Именно таких звезд российского вязания мы и пригласили в наш новый проект «Созвездие», который раскроет вам все грани вязального творчества, покажет, что у него нет границ!

Эта книга — часть большого проекта — серии, в которой вы найдете все самое современное, самое стильное, книги, которые можно будет собирать в коллекцию, и она будет служить вам долгие годы. Гарантируем — следующую книгу серии вы будете ждать с нетерпением!

Эта книга полна вдохновения и открывает перед вами невероятные возможности. Учитесь у лучших, вдохновляйтесь самыми стильными, вяжите необычное, фантазируйте с нами и лучшими мастерами из разных уголков мира!

Ваша Анна Котова





СОДЕРЖАНИЕ

КСЕНИЯ

АСТАШКИНА 8

Кофточка Lisa 9

АНАСТАСИЯ

БЫЧКОВА 38

Жилет Forest 39

ТАТЬЯНА

КУРОЧКИНА 56

Ажурная кофточка 57

АЛИСА ЛАВРИК 92

Пуловер Aura 93

ЮЛИЯ ЛИСИНА 134

Носки «Садовница» 135

СВЕТЛАНА

МУХАМЕТШИНА 142

Носки Vitrage_Socks 143

ИРИНА

ПОЛЫНСКАЯ 160

Жилет Artis 161

МАРИЯ

ПУГАЧЕВА 170

Кардиган Monro 171

НАТАЛИЯ

СУКОВАТОВА 184

Комплект шапка + снуд 185

МАРИЯ ЦИНБАЛ 196

Джемпер Sunset 197

ПРИЕМЫ

ВЯЗАНИЯ 208



Ксения Асташкина



<https://kseniya-astashkina.ru/>

*Здравствуйте, дорогие
читатели!*

Я — Ксения Асташкина, создаю эксклюзивные вязаные модели, которые носят по всему миру.

Отличительная особенность моих мастер-классов в том, что они попетельные и понятные.

Написаны простым языком.

Вязать я начала своей доченьке в 2016 году. И с того момента окунулась в волшебство вязания и создание собственных моделей. Идея создания попетельных МК пришла тогда, когда я начала вязать на заказ. Садись, открываешь файл и наслаждаешься процессом. Все посчитано по размерам, очень удобно.

Вы самостоятельно сможете связать уникальные вещи, просто выполняя шаг за шагом. И все обязательно получится. С любым вопросом вы можете обратиться ко мне лично и написать в любой из соцсетей. @Kseniya_astashkina
Еще больше уникальных, эксклюзивных моделей вы найдете на моем сайте.



Кoфточка Lisa

МАТЕРИАЛЫ И ИНСТРУМЕНТЫ

РАЗМЕР

- 0–3 мес. (50–62 см)
- 3–6 мес. (62–68 см)
- 6–9 мес. (68–74 см)
- 9–12 мес. (74–80 см)
- 1–2 года (80–92 см)
- 2–3 года (92–98 см)
- 3–4 года (98–104 см)
- 4–5 лет (110–116 см)

ИНСТРУМЕНТЫ (Рис. 1)

- **Спицы:** 4,5 на леске 60–80 см. Дополнительные спицы любого размера.
- **Пряжа:** Оригинальная пряжа: 65 % хлопок, 35 % мериносовая шерсть, 50 г / 110 м
- Маркеры петель — 10 шт.
- Крючок — 3,5 мм
- Игла с тупым концом
- 3 пуговицы диаметром 15–18 мм



Рис. 1

РАСХОД ОРИГИНАЛЬНОЙ ПРЯЖИ

- 0–3 мес. — 3 моточка
- 3–6 мес. — 3 моточка
- 6–9 мес. — 4 моточка
- 9–12 мес. — 4 моточка
- 1–2 года — 5 моточков
- 2–3 года — 5 моточков

- 3–4 года — 6 моточков
- 4–5 лет — 6 моточков

ОБРАЗЕЦ И ПЛОТНОСТЬ ВЯЗАНИЯ

20 петель × 28 рядов в квадрате 10 × 10 см
Образец вяжем лицевой гладью в одну нить спицами 4,5. Измеряем после ВТО.



Учитывайте, что плотность вязания у всех разная!

Если этим номером спиц не попали в заданную плотность, попробуйте меньший или больший номер спиц для того, чтобы ваша плотность совпала с заданной.

КОНСТРУКЦИЯ ИЗДЕЛИЯ

Кофточка вяжется регланом сверху, единой деталью без швов. С азиатским ростком. Планка вывязывается совместно с изделием.

УЗОР

Перед началом работы предлагаю связать образец узора (схема 1).¹

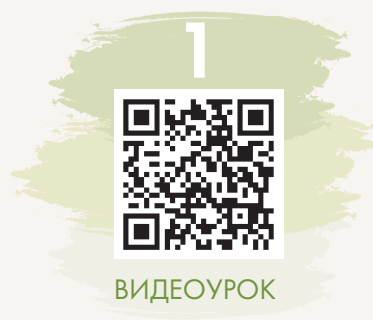


Таблица 1 Таблица размеров

Размер / рост	Обхват груди, см	Длина регланной линии по спинке, см	Длина кофточки от подрезов до резинки, см	Внутренняя длина рукава до резинки, см
0-3 / 62	38-40	11	15	14
3-6 / 68	40-44	11	16	16
6-9 / 74	44-48	11	17	18
9-12 / 80	48-50	12	18	20
1-2 / 92	50-52	12	19	22
2-3 / 98	52-54	13	20	24
3-4 / 104	54-56	13	21	26
4-5 / 116	56-58	14	22	28

Схема 1

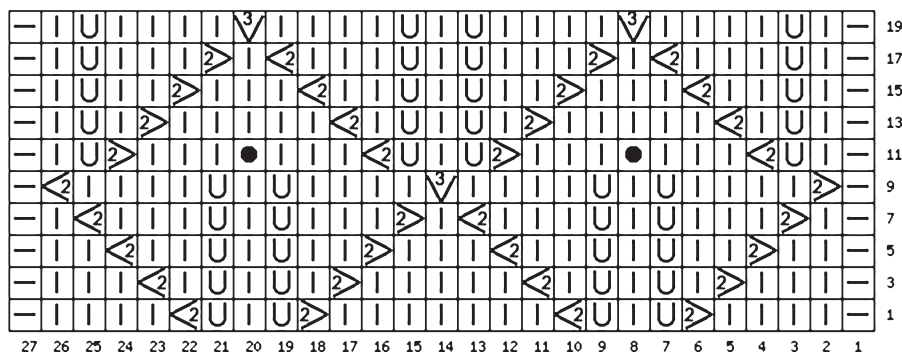


Схема узора

- — «шишечка»
- — лицевая
- — накид
- 2/2 — две петли вместе лицевой с наклоном вправо
- 2/2 — две петли вместе лицевой с наклоном влево
- 3 — три петли вместе

Условные обозначения:

Л. — лицевая петля

Изн. — изнаночная петля

ПП — прибавление лицевой петли из протяжки с наклоном вправо

ПЛ — прибавление лицевой петли из протяжки с наклоном влево

УП — убавка лицевой петли с наклоном вправо

УЛ — убавка лицевой петли с наклоном влево

«Шишечка» — крючком размером 3,5 из лицевой центральной петли узора набираем 1 воздушную петлю. Из получившейся петли снова провязываем 1 воздушную петлю, далее делаем накид, провязываем из центральной петли 1 воздушную петлю и провязываем вместе получившуюся петлю и накид. Повторяем действие еще 3 раза. В итоге получается 5 столбиков. 5 петель столбиков провязываем между собой, получается 1 петля. Возвращаемся к спицам и провязываем центральную петлю узора и петлю, которая получилась при вывязывании столбиков, вместе лицевой петлей. При этом центральную петлю перекрещиваем, чтобы не образовалась дырочка. ¹

КАК ВЯЗАТЬ

КОКЕТКА КОФТОЧКИ

Начинаем вязание с верхней части планки.

Формируем открытый наборный край. Для этого нам нужно взять дополнительную нить, крючок и спицы размером 4,5. С помощью вспомогательной нити набираем 11 петель для всех размеров. Планка вяжется из двух частей, то есть в двух направлениях.²



Берем основную нить и от наборного края провязываем 34 / 34 / 40 / 40 / 42 / 42 / 46 / 46 рядов следующим образом:

1 ряд (лицевой): 1 Л., 1 Л., 1 Изн., 1 Л., 1 Изн., 1 Л., 1 Изн., 1 Л., 1 Изн., 1 Л., 1 Л.

Кр. — кромочная петля

В лицевом ряду: первую петлю снимаем НЕпровязанной, последнюю петлю провязываем лицевой петлей.

В изнаночном ряду: первую петлю снимаем НЕпровязанной, последнюю петлю провязываем изнаночной петлей.

2 ряд (изнаночный): кр., 1 Изн., 1 Л., 1 Изн., 1 Л., 1 Изн., 1 Л., 1 Изн., 1 Л., 1 Изн., кр.

Далее будем вязать полупатентной резинкой.

3 ряд: кр., 1 Л. снимаем непровязанной, рабочая нить ЗА работой, 1 Изн., 1 Л. снимаем непровязанной, рабочая нить ЗА работой, 1 Изн., 1 Л. снимаем непровязанной, рабочая нить ЗА работой, 1 Изн., 1 Л. снимаем непровязанной, рабочая нить ЗА работой, 1 Изн., 1 Л. снимаем непровязанной, рабочая нить ЗА работой, кр.

Чередуем 3 и 2 ряды необходимое количество раз. Заканчиваем вязание в изнаночном ряду (Рис. 2).

Открываем наборный ряд, присоединяем нить и провязываем в обратную сторону 34 / 34 / 40 / 40 / 42 / 42 / 46 / 46 рядов. При снятии дополнительной нити происходит смещение петель. Чтобы избежать этого, провязываем петли из предыдущего ряда.³

Установочный ряд: кр., *петлю снимаем непровязанной, провязываем изнаночную петлю из петли предыдущего ряда, снимаем петлю непровязанной, провязываем петлю лицевой из петли предыдущего ряда*, повторяем от * до * до конца ряда, кр.



Рис. 2

3



ВИДЕОУРОК

1 ряд: кр., *2 петли вместе лицевой петлей, 2 вместе изнаночной петлей*, повторяем от * до * до конца ряда, кр.

2 ряд (изнаночный): кр., 1 Изн., 1 Л., 1 Изн., 1 Л., 1 Изн., 1 Л., 1 Изн., 1 Л., 1 Изн., кр.

Далее будем вязать полупатентной резинкой.

3 ряд: кр., 1 Л. снимаем непровязанной, рабочая нить ЗА работой, 1 Изн., 1 Л. снимаем непровязанной, рабочая

нить ЗА работой, 1 Изн., 1 Л. снимаем непровязанной, рабочая нить ЗА работой, 1 Изн., 1 Л. снимаем непровязанной, рабочая нить ЗА работой, 1 Изн., 1 Л. снимаем непровязанной, рабочая нить ЗА работой, кр.

Чередуем 3 и 2 ряда необходимое количество раз. Заканчиваем вязание в изнаночном ряду.

Поднимаем петли для основного полотна изделия.⁴

4



ВИДЕОУРОК

Нам нужно поднять 34 / 34 / 40 / 40 / 42 / 42 / 46 / 46 петель, что соответствует размерам 0–3 / 3–6 / 6–9 / 9–12 / 1–2 / 2–3 / 3–4 / 4–5 лет.

С учетом планки на спицах: 56 / 56 / 62 / 62 / 64 / 64 / 68 / 68 петель.

Для удобства расставляем маркеры вдоль регланных линий и планки (Рис. 3).

0–3 / 3–6 мес: 11 петель — планка, 2 петли — регланная линия, 7 петель — рукав, 2 петли — регланная линия, 12 петель — спинка, 2 петли — регланная линия, 7 петель — рукав, 2 петли — регланная линия, 11 петель — планка.

6–9 / 9–12 мес.: 11 петель — планка, 2 петли — регланная линия, 9 петель — рукав, 2 петли — регланная линия, 14 петель — спинка, 2 петли — реглан-



ная линия, 9 петель — рукав, 2 петли — регланная линия, 11 петель — планка.

1–2 / 2–3 года: 11 петель — планка, 2 петли — регланная линия, 9 петель — рукав, 2 петли — регланная линия, 16 петель — спинка, 2 петли — регланная линия, 9 петель — рукав, 2 петли — регланная линия, 11 петель — планка.

3–4 / 4–5 лет: 11 петель — планка, 2 петли — регланная линия, 9 петель — рукав, 2 петли — регланная линия, 20 петель — спинка, 2 петли — регланная линия, 9 петель — рукав, 2 петли — регланная линия, 11 петель — планка.

Установочный «0» изнаночный ряд: 11 петель планка (провязываем аналогично, последняя кромочная петля становится лицевой петлей), 34 / 34 / 40 / 40 / 42 / 42 / 46 / 46 Изн., 11 петель планка (провязываем аналогично, первая кромочная петля становится лицевой петлей).⁵

5



ВИДЕОУРОК

Для размеров 0–3 мес. / 3–6 мес.

1 ряд (схема 2): планка, ПП, 2 Л., ПЛ, 1 Л., УП, накид, 1 Л., накид, УЛ, 1 Л., ПП, 2 Л., ПЛ, 12 Л., ПП, 2 Л., ПЛ, 1 Л., УП, накид, 1 Л., накид, УЛ, 1 Л., ПП, 2 Л., ПЛ, планка.

Накиды в узоре провязываем изнаночной петлей, НЕ скрещенной, чтобы образовалась дырочка.

2 ряд: планка, 42 Изн., планка.

3 ряд: планка, ПЛ, 1 Л., ПП, 2 Л., ПЛ, 1 Л., УП, 1 Л., накид, 1 Л., накид, 1 Л., УЛ, 1 Л., ПП, 2 Л., ПЛ, 14 Л., ПП, 2 Л., ПЛ, 1 Л., УП, 1 Л., накид, 1 Л., накид, 1 Л., УЛ, 1 Л., ПП, 2 Л., ПЛ, 1 Л., ПП, планка.

4 ряд: планка, 52 Изн., планка.

5 ряд: планка, 3 Л., ПП, 2 Л., ПЛ, 1 Л., УП, 2 Л., накид, 1 Л., накид, 2 Л., УЛ, 1 Л., ПП, 2 Л., ПЛ, 16 Л., ПП, 2 Л., ПЛ, 1 Л., УП, 2 Л., накид, 1 Л., накид, 2 Л., УЛ, 1 Л., ПП, 2 Л., ПЛ, 3 Л., планка.

6 ряд: планка, 60 Изн., планка.

7 ряд: планка, 4 Л., ПП, 2 Л., ПЛ, 1 Л., УП, 3 Л., накид, 1 Л., накид, 3 Л., УП, 1 Л., ПП, 2 Л., ПЛ, 18 Л., ПП, 2 Л., ПЛ, 1 Л., УП, 3 Л., накид, 1 Л., накид, 3 Л., УЛ, 1 Л., ПП, 2 Л., ПЛ, 4 Л., планка.

8 ряд: планка, 68 Изн., планка.

9 ряд: планка, ПЛ, 5 Л., ПП, 2 Л., ПЛ, 1 Л., УП, 4 Л., накид, 1 Л., накид, 4 Л., УЛ,

Схема 2

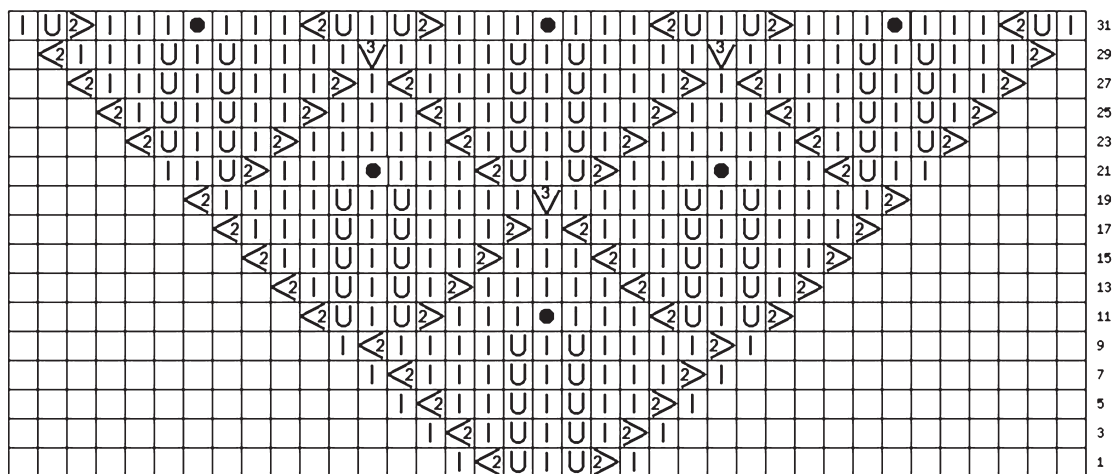


Схема рукава 0-3 / 3-6 мес.

- — «шишечка»
- — лицевая
- — накид
- — две петли вместе лицевой с наклоном вправо
- — две петли вместе лицевой с наклоном влево
- — три петли вместе

1 Л., ПП, 2 Л., ПЛ, 20 Л., ПП, 2 Л., ПЛ,
1 Л., УП, 4 Л., накид, 1 Л., накид, 4 Л., УЛ,
1 Л., ПП, 2 Л., ПЛ, 5 Л., ПП, планка.

10 ряд: планка, 78 Изн., планка.

11 ряд: планка, 7 Л., ПП, 2 Л., ПЛ,
УП, накид, 1 Л., накид, УЛ, 3 Л., «ши-
шечка»1, 3 Л., УП, накид, 1 Л., накид,
УЛ, ПП, 2 Л., ПЛ, 22 Л., ПП, 2 Л., ПЛ,
УП, накид, 1 Л., накид, УЛ, 3 Л., «ши-
шечка», 3 Л., УП, накид, 1 Л., накид, УЛ,
ПП, 2 Л., ПЛ, 7 Л., планка.

12 ряд: планка, 86 Изн., планка.

13 ряд: планка, 8 Л., ПП, 2 Л., ПЛ,
УП, 1 Л., накид, 1 Л., накид, 1 Л., УЛ,
5 Л., УП, 1 Л., накид, 1 Л., накид, 1 Л.,
УЛ, ПП, 2 Л., ПЛ, 24 Л., ПП, 2 Л., ПЛ,
УП, 1 Л., накид, 1 Л., накид, 1 Л., УЛ,
5 Л., УП, 1 Л., накид, 1 Л., накид, 1 Л.,
УЛ, ПП, 2 Л., ПЛ, 8 Л., планка.

14 ряд: планка, 94 Изн., планка.

15 ряд: планка, ПЛ, 9 Л., ПП, 2 Л.,
ПЛ, УП, 2 Л., накид, 1 Л., накид, 2 Л.,
УЛ, 3 Л., УП, 2 Л., накид, 1 Л., накид,
2 Л., УЛ, ПП, 2 Л., ПЛ, 26 Л., ПП, 2 Л.,
ПЛ, УП, 2 Л., накид, 1 Л., накид, 2 Л.,
УЛ, 3 Л., УП, 2 Л., накид, 1 Л., накид,
2 Л., УЛ, ПП, 2 Л., ПЛ, 9 Л., ПП, планка.

16 ряд: планка, 104 Изн., планка.

17 ряд: планка, 11 Л., ПП, 2 Л., ПЛ,
УП, 3 Л., накид, 1 Л., накид, 3 Л., УЛ,
1 Л., УП, 3 Л., накид, 1 Л., накид, 3 Л.,
УЛ, ПП, 2 Л., ПЛ, 28 Л., ПП, 2 Л., ПЛ,
УП, 3 Л., накид, 1 Л., накид, 3 Л., УЛ,
1 Л., УП, 3 Л., накид, 1 Л., накид, 3 Л.,
УЛ, ПП, 2 Л., ПЛ, 11 Л., планка.

18 ряд: планка, 112 Изн., планка.

19 ряд: планка, 12 Л., ПП, 2 Л., ПЛ,
УП, 4 Л., накид, 1 Л., накид, 4 Л., 3 пет-

ли вместе лицевой, 4 Л., накид, 1 Л., накид, 4 Л., УЛ, ПП, 2 Л., ПЛ, 30 Л., ПП, 2 Л., ПЛ, УП, 4 Л., накид, 1 Л., накид, 4 Л., 3 петли вместе лицевой, 4 Л., накид, 1 Л., накид, 4 Л., УЛ, ПП, 2 Л., ПЛ, 12 Л., планка.

20 ряд: планка, 120 Изн., планка.

21 ряд: планка, ПЛ, 13 Л., ПП, 2 Л., ПЛ, 2Л., накид, УЛ, 3 Л., «шишечка», 3Л., УП, накид, 1 Л., накид, УЛ, 3 Л., «шишечка», 3 Л., УП, накид, 2 Л., ПП, 2 Л., ПЛ, 32 Л., ПП, 2 Л., ПЛ, 2 Л., накид, УЛ, 3 Л., «шишечка», 3 Л., УП, накид, 1 Л., накид, УЛ, 3 Л., «шишечка», 3 Л., УП, накид, 2 Л., ПП, 2 Л., ПЛ, 13 Л., ПП, планка.

22 ряд: планка, 130 Изн., планка.

23 ряд: планка, 15 Л., ПП, 2 Л., ПЛ, УП, накид, 1 Л., накид, 1 Л., УЛ, 5 Л., УП, 1 Л., накид, 1 Л., накид, 1 Л., УЛ, 5 Л., УП, 1 Л., накид, 1 Л., накид, УЛ, ПП, 2 Л., ПЛ, 34 Л., ПП, 2 Л., ПЛ, УП, накид, 1 Л., накид, 1 Л., УЛ, 5 Л., УП, 1 Л., накид, 1 Л., накид, 1 Л., УЛ, 5 Л., УП, 1 Л., накид, 1 Л., накид, УЛ, ПП, 2 Л., ПЛ, 15 Л., планка.

24 ряд: планка, 138 Изн., планка.

25 ряд: планка, 16 Л., ПП, 2 Л., ПЛ, УП, 1 Л., накид, 1 Л., накид, 2 Л., УЛ, 3 Л., УП, 2 Л., накид, 1 Л., накид, 2 Л., УЛ, 3 Л., УП, 2 Л., накид, 1 Л., накид, 1 Л., УЛ, ПП, 2 Л., ПЛ, 36 Л., ПП, 2 Л., ПЛ, УП, 1 Л., накид, 1 Л., накид, 2 Л., УЛ, 3 Л., УП, 2 Л., накид, 1 Л., накид, 2 Л., УЛ, 3 Л., УП, 2 Л., накид, 1 Л., накид, 1 Л., УЛ, ПП, 2 Л., ПЛ, 16 Л., планка.

26 ряд: планка, 146 Изн., планка.

27 ряд: планка, 17 Л., ПП, 2 Л., ПЛ, УП, 2 Л., накид, 1 Л., накид, 3 Л., УЛ, 1 Л., УП, 3 Л., накид, 1 Л., накид, 3 Л.,

УЛ, 1 Л., УП, 3 Л., накид, 1 Л., УЛ, ПП, 2 Л., ПЛ, 38 Л., ПП, 2 Л., ПЛ, УП, 2 Л., накид, 1 Л., накид, 3 Л., УЛ, 1 Л., УП, 3 Л., накид, 1 Л., накид, 3 Л., УЛ, 1 Л., УП, 3 Л., накид, 1 Л., накид, 2 Л., УЛ, ПП, 2 Л., ПЛ, 17 Л., планка.

28 ряд: планка, 154 Изн., планка.

29 ряд: планка, 18 Л., ПП, 2 Л., ПЛ, УП, 3 Л., накид, 1 Л., накид, 4 Л., 3 петли вместе лицевой, 4 Л., накид, 1 Л., накид, 4 Л., 3 петли вместе лицевой, 4 Л., накид, 1 Л., накид, 3 Л., УЛ, ПП, 2 Л., ПЛ, 40 Л., ПП, 2 Л., ПЛ, УП, 3 Л., накид, 1 Л., накид, 4 Л., 3 петли вместе лицевой, 4 Л., накид, 1 Л., накид, 4 Л., 3 петли вместе лицевой, 4 Л., накид, 1 Л., накид, 3 Л., УЛ, ПП, 2 Л., ПЛ, 18 Л., планка .

30 ряд: планка, 162 Изн., планка.

Для размера 0–3 мес. заканчиваем вязание.

Для размера 3–6 мес. продолжаем вязание.

31 ряд: планка, 19 Л., ПП, 2 Л., ПЛ, 1 Л., накид, УЛ, 3 Л., «шишечка», 3 Л., УП, накид, 1 Л., накид, УЛ, 3 Л., «шишечка», 3 Л., УП, накид, 1 Л., накид, УЛ, 3 Л., «шишечка», 3 Л., УП, ПП, 2 Л., ПЛ, 42 Л., ПП, 2 Л., ПЛ, 1 Л., накид, УЛ, 3 Л., «шишечка», 3 Л., УП, накид, 1 Л., накид, УЛ, 3 Л., «шишечка», 3 Л., УП, накид, 1 Л., ПП, 2 Л., ПЛ, 19 Л., планка.

32 ряд: планка, 170 Изн., полочка

Для размера 3–6 мес. заканчиваем вязание.

Для размеров 6–9 мес. / 9–12 мес.

1 ряд (схема 3): планка, ПП, 2 Л., ПЛ, 2Л., УП, накид, 1 Л., накид, УЛ, 2 Л.,

Схема 3

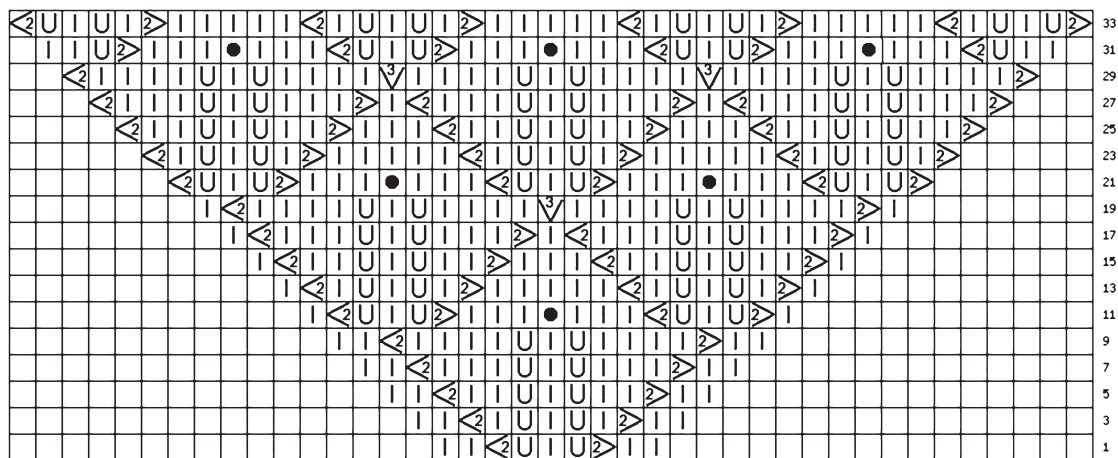


Схема рукава 6-9 / 9-12 мес.

- — «шишечка»
- — лицевая
- U — накид
- V — две петли вместе лицевой с наклоном вправо
- Λ — две петли вместе лицевой с наклоном влево
- 3 — три петли вместе

ПП, 2 Л., ПЛ, 14 Л., ПП, 2 Л., ПЛ, 2 Л.,
2 УП, накид, 1 Л., накид, УЛ, 2 Л., ПП,
2 Л., ПЛ, планка.

Накиды в узоре провязываем изна-
ночной петлей, НЕ скрещенной, чтобы
образовалась дырочка.

2 ряд: планка, 48 Изн., планка.

3 ряд: планка, ПЛ, 1 Л., ПП, 2 Л.,
ПЛ, 2 Л., УП, 1 Л., накид, 1 Л., накид,
1 Л., УЛ, 2 Л., ПП, 2 Л., ПЛ, 16 Л., ПП,
2 Л., ПЛ, 2 Л., УП, 1 Л., накид, 1 Л.,
накид, 1 Л., УЛ, 2 Л., ПП, 2 Л., ПЛ, 1 Л.,
ПП, планка.

4 ряд: планка, 58 Изн., планка.

5 ряд: планка, 3 Л., ПП, 2 Л., ПЛ,
2 Л., УП, 2 Л., накид, 1 Л., накид, 2 Л.,
УЛ, 2 Л., ПП, 2 Л., ПЛ, 18 Л., ПП, 2 Л.,
ПЛ, 2 Л., УП, 2 Л., накид, 1 Л., накид,
2 Л., УЛ, 2 Л., ПП, 2 Л., ПЛ, 3 Л., планка.

6 ряд: планка, 66 Изн., планка.

7 ряд: планка, 4 Л., ПП, 2 Л., ПЛ, 2 Л.,
УП, 3 Л., накид, 1 Л., накид, 3 Л., УЛ, 2
Л., ПП, 2 Л., ПЛ, 20 Л., ПП, 2 Л., ПЛ, 2
Л., УП, 3 Л., накид, 1 Л., накид, 3 Л., УЛ,
2 Л., ПП, 2 Л., ПЛ, 4 Л., планка.

8 ряд: планка, 74 Изн., планка.

9 ряд: планка, ПЛ, 5 Л., ПП, 2 Л.,
ПЛ, 2 Л., УП, 4 Л., накид, 1 Л., накид,
4 Л., УЛ, 2 Л., ПП, 2 Л., ПЛ, 22 Л., ПП,
2 Л., ПЛ, 2 Л., УП, 4 Л., накид, 1 Л.,
накид, 4 Л., УЛ, 2 Л., ПП, 2 Л., ПЛ, 5 Л.,
ПП, планка.

10 ряд: планка, 84 Изн., планка.

11 ряд: планка, 7 Л., ПП, 2 Л., ПЛ,
1 Л., УП, накид, 1 Л., накид, УЛ, 3 Л.,
«шишечка», 3 Л., УП, накид, 1 Л., накид,
УЛ, 1 Л., ПП, 2 Л., ПЛ, 24 Л., ПП, 2 Л.,
ПЛ, 1 Л., УП, накид, 1 Л., накид, УЛ, 3 Л.,
«шишечка», 3 Л., УП, накид, 1 Л., накид,
УЛ, 1 Л., ПП, 2 Л., ПЛ, 7 Л., планка.

12 ряд: планка, 92 Изн., планка.

13 ряд: планка, 8 Л., ПП, 2 Л., ПЛ, 1 Л., УП, 1 Л., накид, 1 Л., накид, 1 Л., УЛ, 5 Л., УП, 1 Л., накид, 1 Л., накид, 1 Л., УЛ, 1 Л., ПП, 2 Л., ПЛ, 26 Л., ПП, 2 Л., ПЛ, 1 Л., УП, 1 Л., накид, 1 Л., накид, 1 Л., УЛ, 5 Л., УП, 1 Л., накид, 1 Л., накид, 1 Л., УЛ, 1 Л., ПП, 2 Л., ПЛ, 8 Л., планка.

14 ряд: планка, 100 Изн., планка.

15 ряд: планка, ПЛ, 9 Л., ПП, 2 Л., ПЛ, 1 Л., УП, 2 Л., накид, 1 Л., накид, 2 Л., УЛ, 3 Л., УП, 2 Л., накид, 1 Л., накид, 2 Л., УЛ, 1 Л., ПП, 2 Л., ПЛ, 28 Л., ПП, 2 Л., ПЛ, 1 Л., УП, 2 Л., накид, 1 Л., накид, 2 Л., УЛ, 3 Л., УП, 2 Л., накид, 1 Л., накид, 2 Л., УЛ, 1 Л., ПП, 2 Л., ПЛ, 9 Л., ПП, планка.

16 ряд: планка, 110 Изн., планка.

17 ряд: планка, 11 Л., ПП, 2 Л., ПЛ, 1 Л., УП, 3 Л., накид, 1 Л., накид, 3 Л., УЛ, 1 Л., УП, 3 Л., накид, 1 Л., накид, 3 Л., УЛ, 1 Л., ПП, 2 Л., ПЛ, 30 Л., ПП, 2 Л., ПЛ, 1 Л., УП, 3 Л., накид, 1 Л., накид, 3 Л., УЛ, 1 Л., УП, 3 Л., накид, 1 Л., накид, 3 Л., УЛ, 1 Л., ПП, 2 Л., ПЛ, 11 Л., планка.

18 ряд: планка, 118 Изн., планка.

19 ряд: планка, 12 Л., ПП, 2 Л., ПЛ, 1 Л., УП, 4 Л., накид, 1 Л., накид, 4 Л., 3 петли вместе лицевой, 4 Л., накид, 1 Л., накид, 4 Л., УЛ, 1 Л., ПП, 2 Л., ПЛ, 32 Л., ПП, 2 Л., ПЛ, 1 Л., УП, 4 Л., накид, 1 Л., накид, 4 Л., 3 петли вместе лицевой, 4 Л., накид, 1 Л., накид, 4 Л., УЛ, 1 Л., ПП, 2 Л., ПЛ, 12 Л., планка.

20 ряд: планка, 126 Изн., планка.

21 ряд: планка, ПЛ, 13 Л., ПП, 2 Л., ПЛ, УП, накид, 1 Л., накид, УЛ., 3 Л., «шишечка», 3 Л., УП, накид, 1 Л., накид,

УП, 3 Л., «шишечка», 3 Л., УП, накид, 1 Л., накид, УЛ, ПП, 2 Л., ПЛ, 34 Л., ПП, 2 Л., ПЛ, УП, накид, 1 Л., накид, УЛ, 3 Л., «шишечка», 3 Л., УП, накид, 1 Л., накид, УЛ, 3 Л., «шишечка», 3 Л., УП, накид, 1 Л., накид, УЛ, ПП, 2 Л., ПЛ, 13 Л., ПП, планка.

22 ряд: планка, 136 Изн., планка.

23 ряд: планка, 15 Л., ПП, 2 Л., ПЛ, УП, 1 Л., накид, 1 Л., накид, 1 Л., УЛ, 5 Л., УП, 1 Л., накид, 1 Л., накид, 1 Л., УЛ, 5 Л., 2 УП, 1 Л., накид, 1 Л., накид, 1 Л., УЛ, ПП, 2 Л., ПЛ, 36 Л., ПП, 2 Л., ПЛ, УП, 1 Л., накид, 1 Л., накид, 1 Л., УЛ, 5 Л., УП, 1 Л., накид, 1 Л., накид, 1 Л., УЛ, 5 Л., УП, 1 Л., накид, 1 Л., накид, 1 Л., УЛ, ПП, 2 Л., ПЛ, 15 Л., планка.

24 ряд: планка, 144 Изн., планка.

25 ряд: планка, 16 Л., ПП, 2 Л., ПЛ, УП, 2 Л., накид, 1 Л., накид, 2 Л., УЛ, 3 Л., УП, 2 Л., накид, 1 Л., накид, 2 Л., УЛ, 3 Л., УП, 2 Л., накид, 1 Л., накид, 2 Л., УЛ, ПП, 2 Л., ПЛ, 38 Л., ПП, 2 Л., ПЛ, УП, 2 Л., накид, 1 Л., накид, 2 Л., УЛ, 3 Л., 2 УП, 2 Л., накид, 1 Л., накид, 2 Л., УЛ, 3 Л., УП, 2 Л., накид, 1 Л., накид, 2 Л., УЛ, ПП, 2 Л., ПЛ, 16 Л., планка.

26 ряд: планка, 152 Изн., планка.

27 ряд: планка, ПЛ, 17 Л., ПП, 2 Л., ПЛ, УП, 3 Л., накид, 1 Л., накид, 3 Л., УЛ, 1 Л., УП, 3 Л., накид, 1 Л., накид, 3 Л., УЛ, 1 Л., УП, 3 Л., накид, 1 Л., накид, 3 Л., УЛ, ПП, 2 Л., ПЛ, 40 Л., ПП, 2 Л., ПЛ, УП, 3 Л., накид, 1 Л., накид, 3 Л., УЛ, 1 Л., УП, 3 Л., накид, 1 Л., накид, 3 Л., УЛ, 1 Л., УП, 3 Л., накид, 1 Л., накид, 3 Л., УЛ., ПП, 2 Л., ПЛ, 17 Л., ПП, планка.

28 ряд: планка, 162 Изн., планка.

29 ряд: планка, 19 Л., ПП, 2 Л., ПЛ, УП, 4 Л., накид, 1 Л., накид, 4 Л., 3 пет-



ли вместе лицевой, 4 Л., накид, 1 Л.,
накид, 4 Л., 3 петли вместе лицевой,
4 Л., накид, 1 Л., накид, 4 Л., УЛ, ПП,
2 Л., ПЛ, 42 Л., ПП, 2 Л., ПЛ, УП, 4 Л.,
накид, 1 Л., накид, 4 Л., 3 петли вместе
лицевой, 4 Л., накид, 1 Л., накид, 4 Л.,
3 петли вместе лицевой, 4 Л., накид,
1 Л., накид, 4 Л., УЛ, ПП, 2 Л., ПЛ,
19 Л., планка.

30 ряд: планка, 170 Изн., планка.

31 ряд: планка, 20 Л., ПП, 2 Л., ПЛ,
2 Л., накид, УЛ, 3 Л., «шишечка», 3 Л.,
УП, накид, 1 Л., накид, УЛ, 3 Л., «ши-
шечка», 3 Л., УП, накид, 1 Л., накид, УЛ,
3 Л., «шишечка», 3 Л., УП, накид, 2 Л.,
ПП, 2 Л., ПЛ, 44 Л., ПП, 2 Л., ПЛ, 2 Л.,
накид, УЛ, 3 Л., «шишечка», 3 Л., УП,
накид, 1 Л., накид, УЛ, 3 Л., «шишечка»,
3 Л., УП, накид, 1 Л., накид, УЛ, 3 Л.,
«шишечка», 3 Л., УП, накид, 2 Л., ПП, 2
Л., ПЛ, 20 Л., планка.

32 ряд: планка, 178 Изн., планка.

Для размера 6–9 мес. заканчиваем
вязание.



Для размера 9–12 продолжаем вязание.

33 ряд: планка, 21 Л., ПП, 2 Л., ПЛ,
УП, накид, 1 Л., накид, 1 Л., УЛ, 5 Л.,
УП, 1 Л., накид, 1 Л., накид, 1 Л., УЛ,
5 Л., УП, 1 Л., накид, 1 Л., накид, 1 Л.,
УЛ, 5 Л., УП, 1 Л., накид, 1 Л., накид,
УЛ, ПП, 2 Л., ПЛ, 46 Л., ПП, 2 Л., ПЛ,
УП, накид, 1 Л., накид, 1 Л., УЛ, 5 Л.,
УП, 1 Л., накид, 1 Л., накид, 1 Л., УЛ,
5 Л., УП, 1 Л., накид, 1 Л., накид, 1 Л.,
УЛ, 5 Л., УП, 1 Л., накид, 1 Л., накид,
УЛ, ПП, 2 Л., ПЛ, 21 Л., планка.

34 ряд: планка, 186 Изн., планка.

Для размеров 1–2 года / 2–3 года

1 ряд (схема 4): планка, ПП, 2 Л., ПЛ,
9 Л., ПП, 2 Л., ПЛ, 16 Л., ПП, 2 Л., ПЛ,
9 Л., ПП, 2 Л., ПЛ, планка.

2 ряд: планка, 50 Изн., планка.

3 ряд: планка, ПЛ, 1 Л., ПП, 2 Л.,
ПЛ, 3 Л., УП, накид, 1 Л., накид, УЛ,
3 Л., ПП, 2 Л., ПЛ, 18 Л., ПП, 2 Л., ПЛ,
3 Л., УП, накид, 1 Л., накид, УЛ, 3 Л.,
ПП, 2 Л., ПЛ, 1 Л., ПП, планка.

4 ряд: планка, 60 Изн., планка.

Накиды в узоре провязываем изна-
ночной петлей, НЕ скрещенной, чтобы
образовалась дырочка.

5 ряд: планка, 3 Л., ПП, 2 Л., ПЛ,
3 Л., УП, 1 Л., накид, 1 Л., накид, 1 Л.,
УЛ, 3 Л., ПП, 2 Л., ПЛ, 20 Л., ПП, 2 ли-
цевых., ПЛ, 3 Л., УП, 1 Л., накид, 1 Л.,
накид, 1 Л., УЛ, 3 Л., ПП, 2 Л., ПЛ, 3 Л.,
планка.

6 ряд: планка, 68 Изн., планка.

7 ряд: планка, 4 Л., ПП, 2 Л., ПЛ,
3 Л., УП, 2 Л., накид, 1 Л., накид, 2 Л.,
УЛ, 3 Л., ПП, 2 Л., ПЛ, 22 Л., ПП, 2 Л.,
ПЛ, 3 Л., УП, 2 Л., накид, 1 Л., накид,
2 Л., УЛ, 3 Л., ПП, 2 Л., ПЛ, 4 Л., планка.

Схема 4

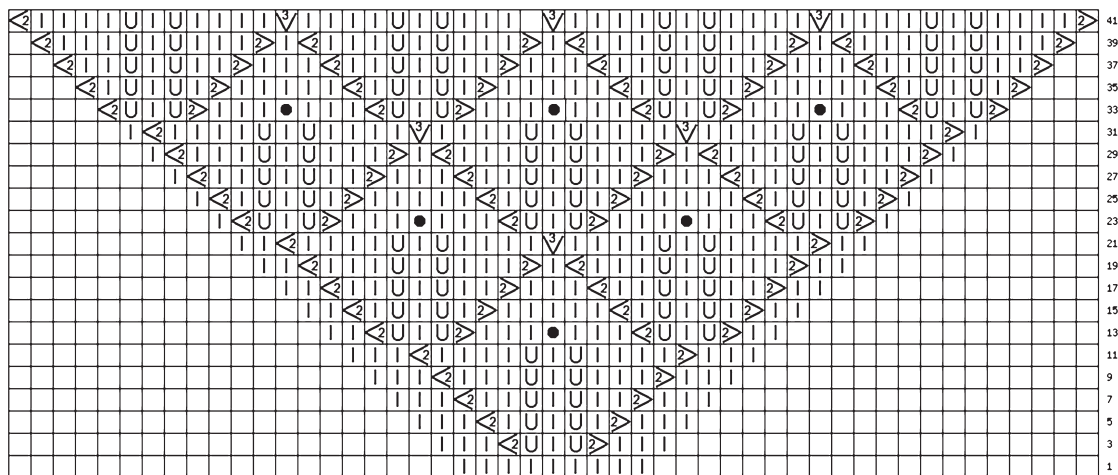


Схема рукава 1-2 / 2-3 / 3-4 / 4-5 лет

- — «шишечка»
- — лицевая
- — накид
- — две петли вместе лицевой с наклоном вправо
- — две петли вместе лицевой с наклоном влево
- — три петли вместе

8 ряд: планка, 76 Изн., планка.

9 ряд: планка, ПЛ, 5 Л., ПП, 2 Л., ПЛ, 3 Л., УП, 3 Л., накид, 1 Л., накид, 3 Л., УЛ, 3 Л., ПП, 2 Л., ПЛ, 24 Л., ПП, 2 Л., ПЛ, 3 Л., УП, 3 Л., накид, 1 Л., накид, 3 Л., УЛ, 3 Л., ПП, 2 Л., ПЛ, 5 Л., ПП, планка.

10 ряд: планка, 86 Изн., планка.

11 ряд: планка, 7 Л., ПП, 2 Л., ПЛ, 3 Л., УП, 4 Л., накид, 1 Л., накид, 4 Л., УЛ, 3 Л., ПП, 2 Л., ПЛ, 26 Л., ПП, 2 Л., ПЛ, 3 Л., УП, 4 Л., накид, 1 Л., накид, 4 Л., УЛ, 3 Л., ПП, 2 Л., ПЛ, 7 Л., планка.

12 ряд: планка, 94 Изн., планка.

13 ряд: планка, 8 Л., ПП, 2 Л., ПЛ, 2 Л., УП, накид, 1 Л., накид, УЛ, 3 Л., «шишечка» 1, 3 Л., УП, накид, 1 Л., накид, УЛ, 2 Л., ПП, 2 Л., ПЛ, 28 Л., ПП, 2 Л., ПЛ, 2 Л., УП, накид, 1 Л., накид, УЛ, 3 Л., «шишечка», 3 Л., УП, накид, 1 Л., накид, УЛ, 2 Л., ПП, 2 Л., ПЛ, 8 Л., планка.

14 ряд: планка, 102 Изн., планка

15 ряд: планка, ПЛ, 9 Л., ПП, 2 Л., ПЛ, 2 Л., УП, 1 Л., накид, 1 Л., накид, 1 Л., УЛ, 5 Л., УП, 1 Л., накид, 1 Л., накид, 1 Л., УЛ, 2 Л., ПП, 2 Л., ПЛ, 30 Л., ПП, 2 Л., ПЛ, 2 Л., УП, 1 Л., накид, 1 Л., накид, 1 Л., УЛ, 5 Л., УП, 1 Л., накид, 1 Л., накид, 1 Л., УЛ, 2 Л., ПП, 2 Л., ПЛ, 9 Л., ПП, планка.

16 ряд: планка, 112 Изн., планка.

17 ряд: планка, 11 Л., ПП, 2 Л., ПЛ, 2 Л., УП, 2 Л., накид, 1 Л., накид, 2 Л., УЛ, 3 Л., 2 УП, 2 Л., накид, 1 Л., накид, 2 Л., УЛ, 2 Л., ПП, 2 Л., ПЛ, 32 Л., ПП, 2 Л., ПЛ, 2 Л., УП, 2 Л., накид, 1 Л., накид, 2 Л., УЛ, 3 Л., УП, 2 Л., накид, 1 Л., накид, 2 Л., УЛ, 2 Л., ПП, 2 Л., ПЛ, 11 Л., планка.

18 ряд: планка, 120 Изн., планка.

19 ряд: планка, 12 Л., ПП, 2 Л., ПЛ, 2 Л., УП, 3 Л., накид, 1 Л., накид, 3 Л.,