

АЗИЯ

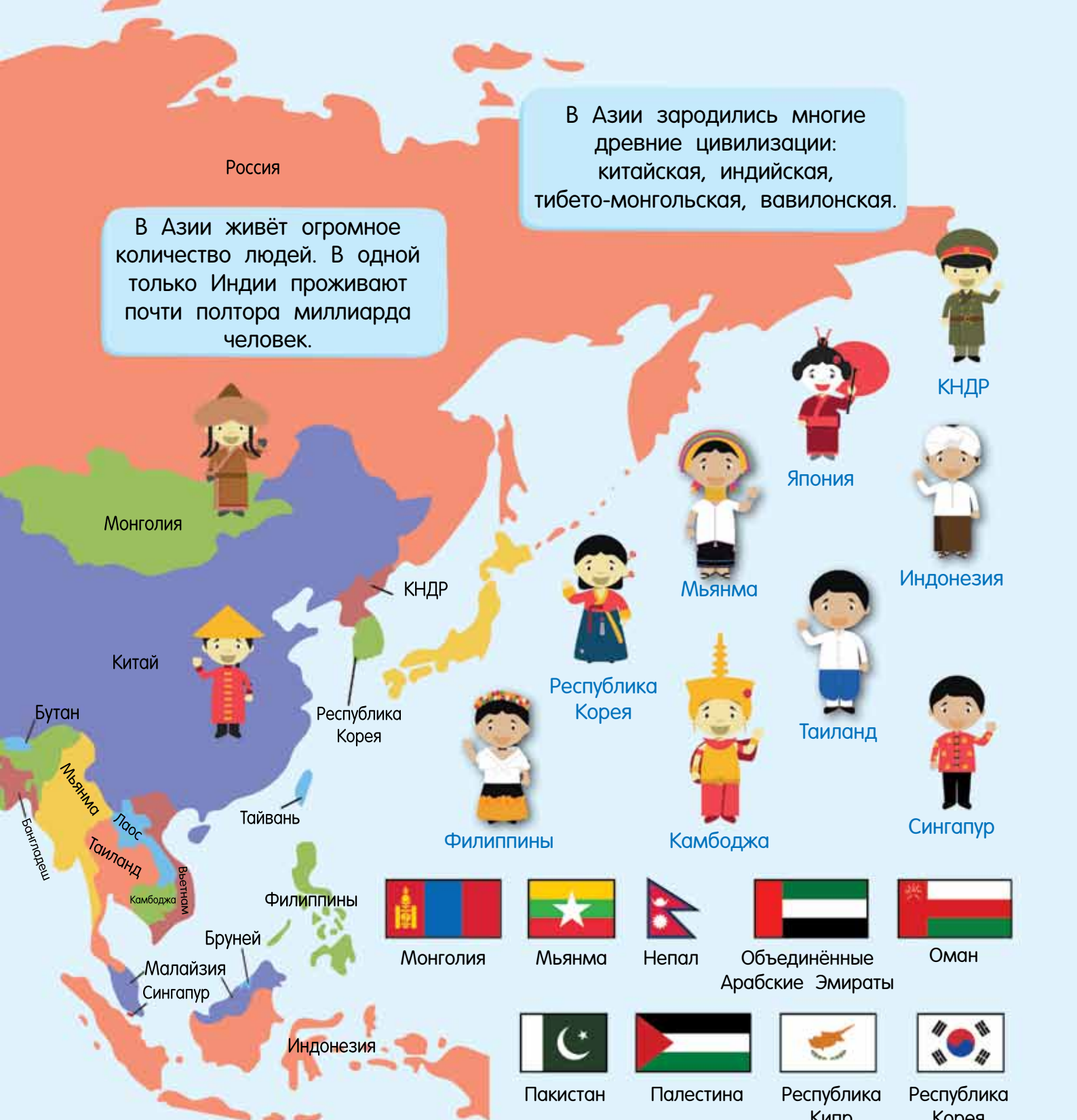
Азия — самая большая часть света. Она находится на материке Евразия и включает в себя более 50 государств.

Азия омывается водами трёх океанов — Тихого, Индийского и Северного Ледовитого.



В Азии зародились многие древние цивилизации: китайская, индийская, тибето-монгольская, вавилонская.

В Азии живёт огромное количество людей. В одной только Индии проживают почти полтора миллиарда человек.



КНДР



Япония



Индонезия



Мьянма



Республика Корея



Таиланд



Филиппины



Камбоджа



Сингапур



Монголия



Мьянма



Непал



Объединённые Арабские Эмираты



Оман



Пакистан



Палестина



Республика Кипр



Республика Корея



Россия



Саудовская Аравия



Сингапур



Сирия



Таджикистан



Таиланд



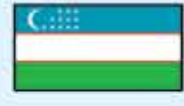
Тайвань



Туркменистан



Турция



Узбекистан



Филиппины



Шри-Ланка



Южная Осетия



Япония

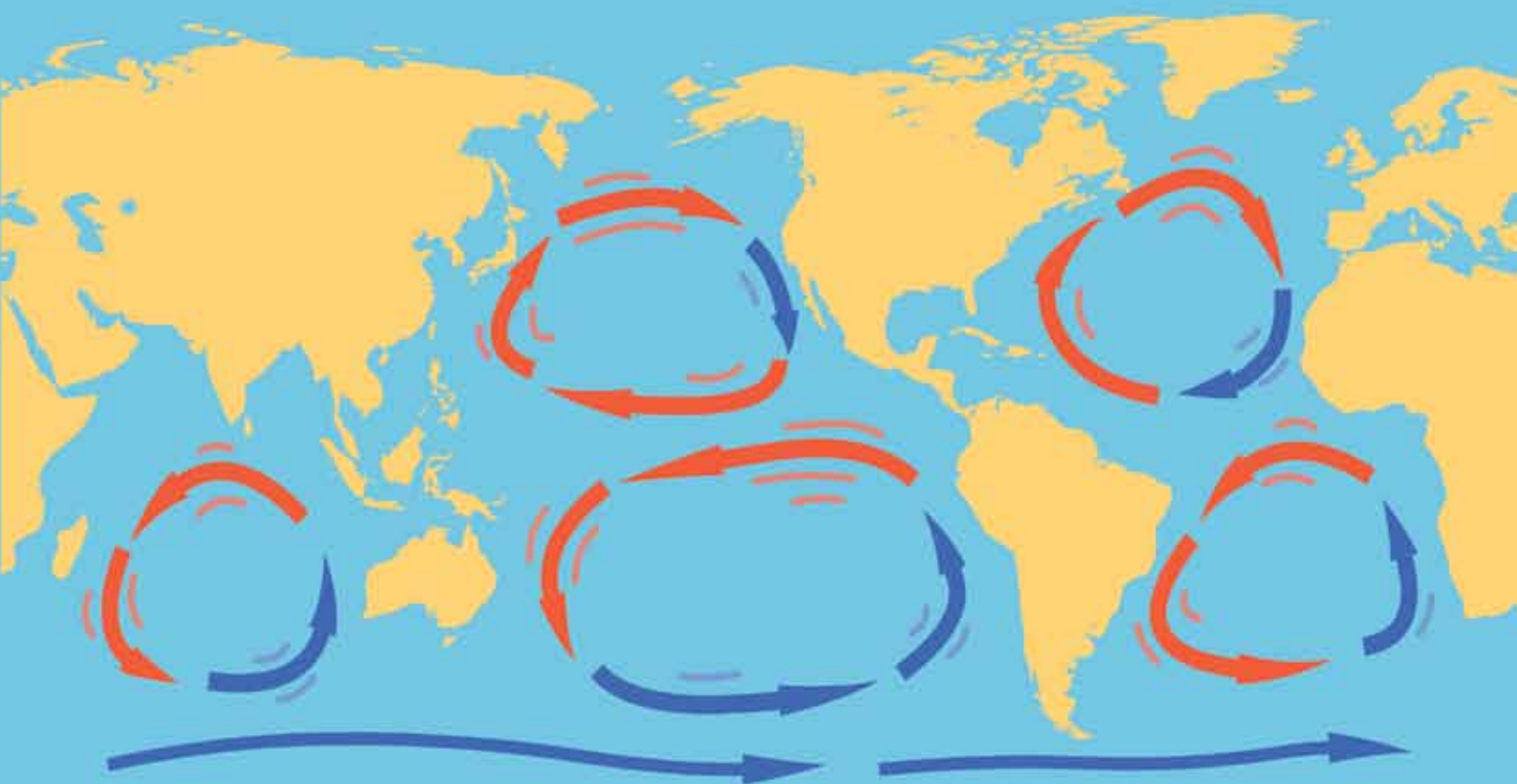
КАРТА ОКЕАНИЧЕСКИХ ТЕЧЕНИЙ



ХОЛОДНОЕ
ТЕЧЕНИЕ



ТЁПЛОЕ
ТЕЧЕНИЕ



Океанические течения — это огромные потоки воды, которые движутся по определённому маршруту и распределяют по планете тепло и холод. Если бы в океанах не было течений, то большая часть Евразии давно покрылась бы льдами, а тропические леса Южной Америки превратились бы в пустыню.



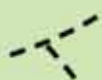
КЛИМАТИЧЕСКАЯ КАРТА



На Земле есть тёплые и холодные территории. В пустыне всегда сухо, в тропических лесах жарко, а на севере существует зона вечной мерзлоты. Эти определённые природные условия называются климатом. А какой климат в России? Самый разный! Наша страна очень большая, поэтому у нас есть суровые полярные области, влажные субтропики и зоны умеренного климата с тёплым летом и холодной зимой.

- Экваториальная зона
- Тропическая зона
- Континентальная зона
- Полярная зона
- Субэкваториальная зона
- Субтропическая зона
- Субполярная зона

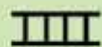
ТОПОГРАФИЧЕСКАЯ КАРТА



Полевая дорога, тропа



Озеро, пруд



Железная дорога



Фруктовый сад



Река



Дом

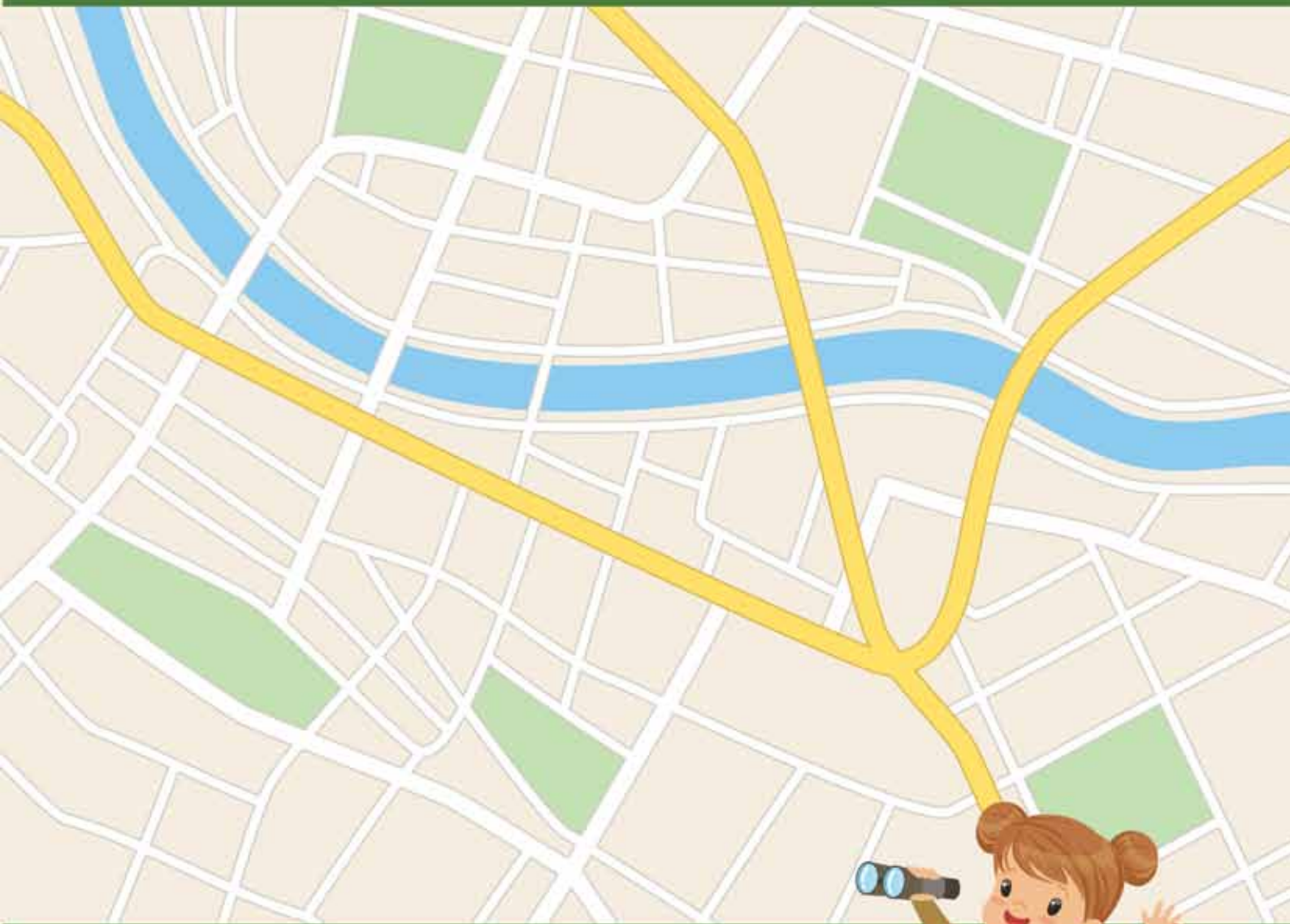


Лес

Топографическая карта
подробно изображает местность.
На ней можно разглядеть все-все
детали: дома и дороги, леса
и болота, реки и мосты. Может,
попробуешь как-нибудь сделать
карту своей местности?

КАРТА-ПЛАН ГОРОДА

Каждый город имеет собственную карту-план. Смотри: зелёным цветом обозначаются парки и скверы, а синим — реки. Белые линии — это улицы и переулки, жёлтые линии — широкие дороги. Попроси родителей показать тебе карту города, в котором ты живёшь, и найди на ней свою улицу.



ТЕКТОНИЧЕСКАЯ КАРТА

Северо-Американская
плита

Наша планета имеет твёрдую оболочку — земную кору. Тектонические карты (сложное название, правда?) дают представление о движении земной коры.

Плита
Хуан-де-Фука

Северо-Американская
плита

Африканская
плита

Плита
Кокос

Карибская
плита

Плита
острова Пасхи

Плита Наска

Плита Хуан
Фернандес

Тихоокеанская
плита

Южно-Американская
плита

Плита Скоша

Антарктическая
плита

Тектонические карты помогают найти полезные ископаемые и предсказать природные катастрофы: цунами, смерчи, извержения вулканов и землетрясения.

Евразийская плита

Континенты каждые 400-600 миллионов лет сдвигаются в один огромный материк. Современные континенты образовались 150-200 миллионов лет назад и сейчас находятся на стадии максимального разъединения. При этом Атлантический океан расширяется, а Тихий уменьшается в размерах.

Аравийская плита

Индостанская плита

Филиппинская плита

Тихоокеанская плита

Африканская плита

Австралийская плита

Антарктическая плита

До сих пор мы с тобой изучали карты, на которых изображена поверхность Земли. Но есть и другие карты! Вот эта, например, — карта небесных созвездий. Самая древняя звёздная карта была вырезана на бивне мамонта 32 тысячи лет назад!



ТУРИСТИЧЕСКАЯ КАРТА



Здание парламента Канады
(Оттава, Канада)



Висячий мост
Золотые Ворота
(Сан-Франциско, США)



Белый дом
(Вашингтон, США)



Статуя Свободы
(Нью-Йорк, США)



Пирамиды древней
цивилизации майя
(Мексика)



На туристической карте обозначены самые известные достопримечательности мира. А какие достопримечательности есть в твоём городе?



Кафедральный собор
(Куско, Перу)



Статуя Христа-Искупителя
(Рио-де-Жанейро, Бразилия)



Гигантские статуи
на острове Пасхи (Чили)



Здание Национального Конгресса
(Буэнос-Айрес, Аргентина)

В давние времена корабли шли из Европы в Америку два-три месяца. Современные лайнеры пересекают Атлантический океан за неделю. А на самолёте ещё быстрее! Путешествовать стало очень удобно, правда?



СОДЕРЖАНИЕ

Вступление	2
Карта мира	4
Карта федеральных округов России.....	6
ВСЕ СТРАНЫ МИРА	8
Европа.....	10
Азия.....	12
Африка.....	14
Северная Америка.....	16
Южная Америка.....	17
Австралия и Океания	18
Антарктида.....	20
Арктика.....	21
Проверь себя!.....	22
КАКИЕ БЫВАЮТ КАРТЫ?	24
Физическая карта.....	26
Проверь себя!.....	28
Карта плотности населения	30
Карта океанических течений	32
Климатическая карта	33
Топографическая карта	34
Карта-план города	35
Тектоническая карта	36



Карта звёздного неба.....	38
Карта часовых поясов.....	40
Карта температур.....	41
Туристическая карта.....	42
Проверь себя!.....	44

ПРИРОДНЫЕ ЗОНЫ:

ЗВЕРИ, ПТИЦЫ, РЫБЫ И РАСТЕНИЯ..... 46

Карта природных зон земли.....	48
Животные полярной зоны.....	50
Животные и растения тундры.....	52
Лесные животные и растения.....	54
Животные и растения степи.....	56
Обитатели пустыни.....	58
Тропические животные и растения.....	60
Кто где живёт?.....	62

ВЕЛИКИЕ ГЕОГРАФИЧЕСКИЕ ОТКРЫТИЯ..... 64

Знаменитые путешественники.....	66
Создай свою карту.....	68

Мы отлично провели время.
До свидания, дорогой друг!

