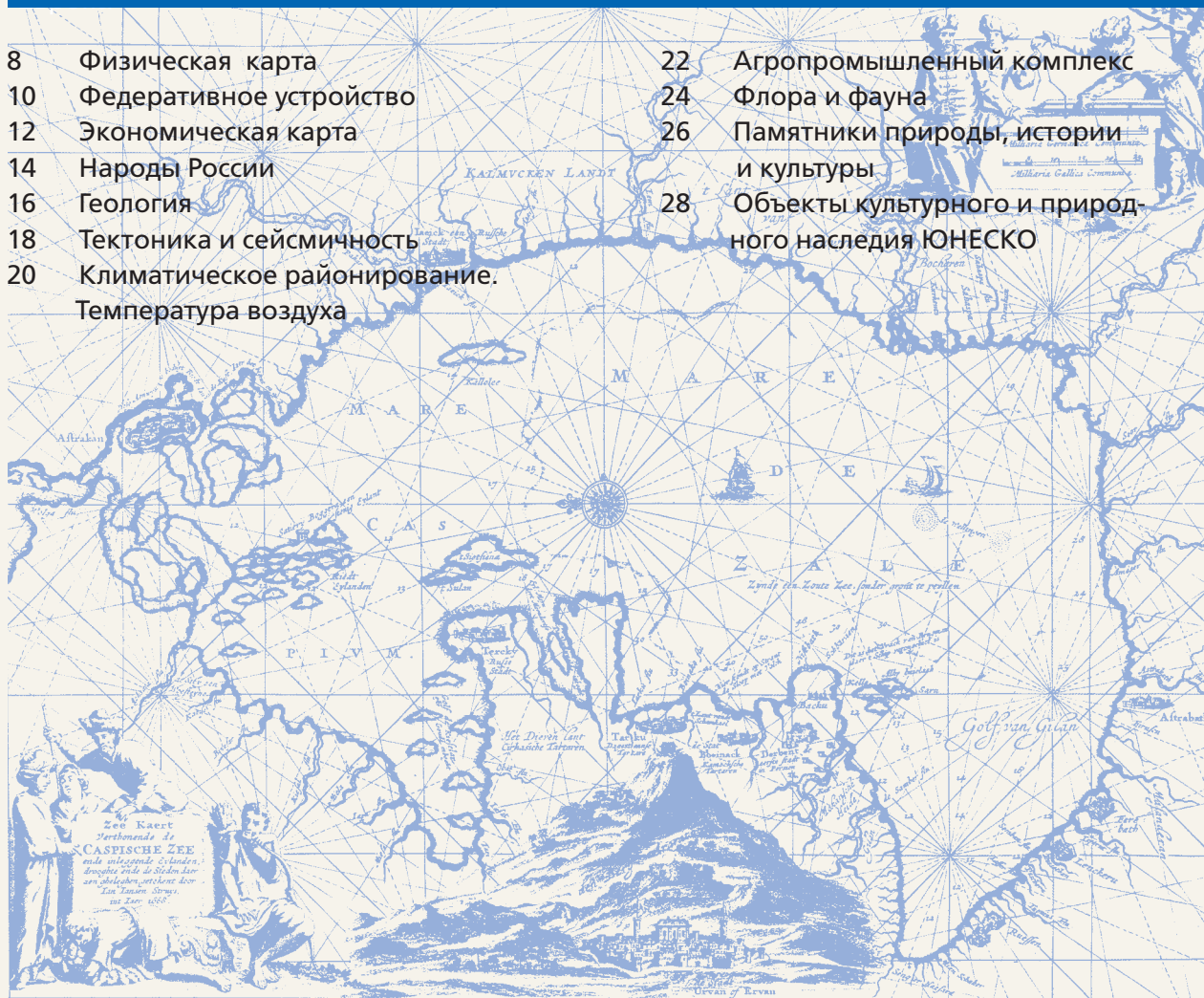


СОДЕРЖАНИЕ

Россия

8	Физическая карта	22	Агропромышленный комплекс
10	Федеративное устройство	24	Флора и фауна
12	Экономическая карта	26	Памятники природы, истории и культуры
14	Народы России	28	Объекты культурного и природного наследия ЮНЕСКО
16	Геология		
18	Тектоника и сейсмичность		
20	Климатическое районирование. Температура воздуха		



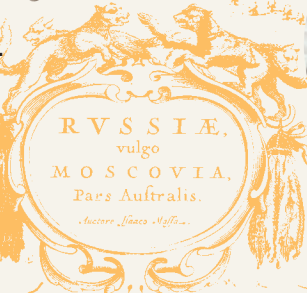
Регионы России

32	Северо-Запад европейской части России	40	Урал
34	Центр европейской части России	44	Западная Сибирь
36	Юг европейской части России	46	Восточная Сибирь и Дальний Восток
38	Поволжье		



Историческая хронология России

- 53 Расселение славян в IV–VII вв.
- 54 Древние славяне и соседние племена. VIII–IX вв.
- 55 Древнерусское государство X–XI вв.
- 58 Монголо-татарское нашествие на Русь
- 60 Завершение объединения русских земель XV–XVI вв.
- 62 Расселение народов Сибири к концу XVI в.
Освоение Сибири в XVII в.
- 64 Россия при Петре I
- 66 Северная война
- 68 Российская империя XVIII в.
- 69 Раздел Речи Посполитой к 1795 г.
- 70 Российская империя в конце XVIII в.
- 71 Открытие русскими берегов Северной Америки
и Алеутских островов
- 72 Нашествие наполеоновской армии на Россию 12.VI–2.IX.1812 г.
Сражение при Бородино 24.VIII–26.VIII.1812 г.
- 73 Изгнание наполеоновской армии из России
2.IX–14.XII. 1812 г.
- 75 Русско-японская война 1904–1905 гг.
Оборона Порт-Артура во время Русско-японской
войны 13.V–20.XII.1904 г.
- 76 Россия в начале XX в. (европейская часть)
- 77 Россия в начале XX в.
(Сибирь, Дальний Восток, Средняя Азия)
- 78 Первая мировая война 1914–1918 гг.
Общий ход боевых действий
- 79 Образование Союза Советских Социалистических
Республик
- 80 Группировка немецких сил накануне нападения на СССР
(план «Барбаросса»)
- 85 Распад СССР



Субъекты Российской Федерации

90	Москва	125	Республика Мордовия	158	Республика Башкортостан
92	Московская область	126	Пензенская область	160	Оренбургская область
94	Санкт-Петербург	127	Ульяновская область	162	Свердловская область
96	Ленинградская область	128	Воронежская область	164	Челябинская область
98	Мурманская область	129	Волгоградская область	165	Курганская область
99	Республика Карелия	130	Херсонская область	166	Тюменская область
100	Архангельская область	131	Запорожская область	168	Ямало-Ненецкий автономный округ
101	Ненецкий автономный округ	132	Донецкая Народная Республика	169	Ханты-Мансийский автономный округ — Югра
102	Калининградская область	133	Луганская Народная Республика	170	Омская область
103	Псковская область	134	Республика Крым	172	Томская область
104	Вологодская область	135	Севастополь	174	Новосибирская область
106	Новгородская область	136	Ростовская область	176	Кемеровская область — Кузбасс
107	Тверская область	138	Краснодарский край	178	Алтайский край
108	Ярославская область	139	Республика Адыгея (Адыгея)	180	Республика Алтай
109	Костромская область	140	Карачаево-Черкесская Республика	181	Республика Хакасия
110	Ивановская область	141	Кабардино-Балкарская Республика	182	Красноярский край
111	Владимирская область	142	Республика Ингушетия	184	Республика Тыва
112	Нижегородская область	143	Чеченская Республика	185	Иркутская область
113	Чувашская Республика — Чувашия	144	Республика Северная Осетия — Алания	186	Республика Бурятия
114	Смоленская область	145	Республика Дагестан	187	Забайкальский край
115	Брянская область	146	Ставропольский край	188	Республика Саха (Якутия)
116	Калужская область	147	Республика Калмыкия	190	Амурская область
117	Орловская область	148	Астраханская область	191	Хабаровский край
118	Курская область	149	Самарская область	192	Еврейская автономная область
119	Белгородская область	150	Саратовская область	193	Приморский край
120	Тульская область	151	Республика Татарстан (Татарстан)	194	Магаданская область
121	Липецкая область	152	Кировская область	195	Чукотский автономный округ
122	Рязанская область	154	Республика Коми	196	Сахалинская область
123	Тамбовская область	155	Удмуртская Республика	197	Камчатский край
124	Республика Марий Эл	156	Пермский край		

Приложения

198	Условные обозначения
199	Список сокращений
200	Указатель географических названий

Россия

- | | | | |
|----|---|----|--|
| 8 | Физическая карта | 24 | Флора и фауна |
| 10 | Федеративное устройство | 26 | Памятники природы, истории и культуры |
| 12 | Экономическая карта | 28 | Объекты культурного и природного наследия ЮНЕСКО |
| 14 | Народы России | | |
| 16 | Геология | | |
| 18 | Тектоника и сейсмичность | | |
| 20 | Климатическое районирование.
Температура воздуха | | |
| 22 | Агропромышленный комплекс | | |



туры





Россия — самая большая страна в мире, лежащая сразу в двух частях света — Европе и Азии. Ее территория — 17,2 млн км², что составляет около 32 % площади материка Евразия. Рельеф в западной половине страны представлен в основном равнинами, а в восточной — плоскогорьями и горами. Наиболее высокие горные системы расположены на Кавказе, юге Восточной Сибири и Дальнем Востоке.

В Европейской России преобладает умеренно континентальный климат, в Сибири — резко континентальный. В России более 120 тыс. рек и около 2 млн озер — это одна из наиболее водообеспеченных стран мира. Крупные реки — Амур, Лена, Енисей, Иртыш, Обь, Волга, Кама; крупнейшие озера — Каспийское море, Байкал, Ладожское, Онежское. Поверхностные воды занимают 12,4 % террито-



На Русской равнине



В горах Кавказа



Байкал — природная жемчужина России

рии. В одном озере Байкал содержится около 19% мировых запасов пресной воды. Половина всех земель России занята лесами. Леса играют важную роль в газовом балансе атмосферы и регулировании планетарного климата Земли. В России находится пятая часть всех лесов мира и половина мировых хвойных лесов. Животный мир разнообразен. Количество видов животных на территории России достигает 125 тыс.

Недра России богаты полезными ископаемыми. Здесь сосредоточены крупные месторождения нефти, газа, угля, калийных солей, никеля, олова, алюминиевого сырья, вольфрама, золота, платины, асбеста, графита, слюды и т.д. России принадлежит около 50% от площади мировых черноземов, которые заслуженно называют «царем почв».



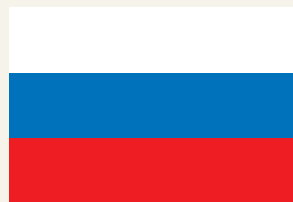
● МОСКВА Столица Российской Федерации	Цифрами на карте обозначены:	15
● Саратов Столицы и центры субъектов Российской Федерации	1	16
○ ВАРШАВА Столицы зарубежных государств	2	17
○ Воркута Прочие населенные пункты	3	18
— Государственные границы	4	19
- - - - - границы полярных владений Российской Федерации	5	20
- - - - - границы субъектов Российской Федерации	6	21
	7	22
	8	I
	9	V
	10	II
	11	VI
	12	III
	13	IV
	14	VII

Примечания. 1. Граница между Республикой Ингушетия и Чеченской Республикой на карте не показана. В соответствии с Законом Российской Федерации «Об образовании Ингушской Республики в составе Российской Федерации» от 4 июня 1992 г. для подготовки правовых и организационных мероприятий по государственно-территориальному разграничению установлен переходный период. 2. Названия областей, одноименные с их центрами, на карте не подписаны, кроме областей, в состав которых входят автономные округа.

Федеративное устройство Российской Федерации отображено по состоянию на июнь 2023 г.



Памятник «Тысячелетие России» Великий Новгород. Кремль



Москва — столица Российской Федерации

РОССИЙСКАЯ ФЕДЕРАЦИЯ

Площадь — 17 234 тыс. км²

Население — 153 513 тыс. чел.

Столица — Москва

Форма правления — смешанная республика

Административное деление — 89 равноправных субъектов Федерации, в том числе: 24 республики,

9 краев,

48 областей,

3 города федерального значения,

4 автономных округа,

1 автономная область

Денежная единица — рубль

Официальный язык — русский

Религия — преимущественно православные христиане

Национальный состав:

русские — 79,8%, татары — 3,8%,

украинцы — 2%, башкиры — 1,2%,

чуваша — 1,1%, чеченцы — 0,9%,

другие народы и народности — 11,2%

ГОСУДАРСТВЕННОЕ УСТРОЙСТВО

Глава государства — президент

Законодательная власть — Федеральное собрание — парламент, состоящий из двух палат: Совета Федерации (верхняя палата) и Государственной Думы (нижняя палата)

Исполнительная власть — правительство

Государство славян — Киевская Русь — сформировалось в IX в., а в 988 г. приняло христианство. Его наследниками стали Московское царство, Российская империя, затем СССР, и с 1991 г. — независимая Россия. общепризнан вклад многонационального народа России в мировую культуру, науку и технику, социальное развитие человечества, в победу над фашизмом, в завоевание космоса. Современная Россия — страна с огромным индустриальным и аграрным потенциалом, исторически и географически являющаяся своеобразным связующим звеном между европейской и азиатскими цивилизациями.





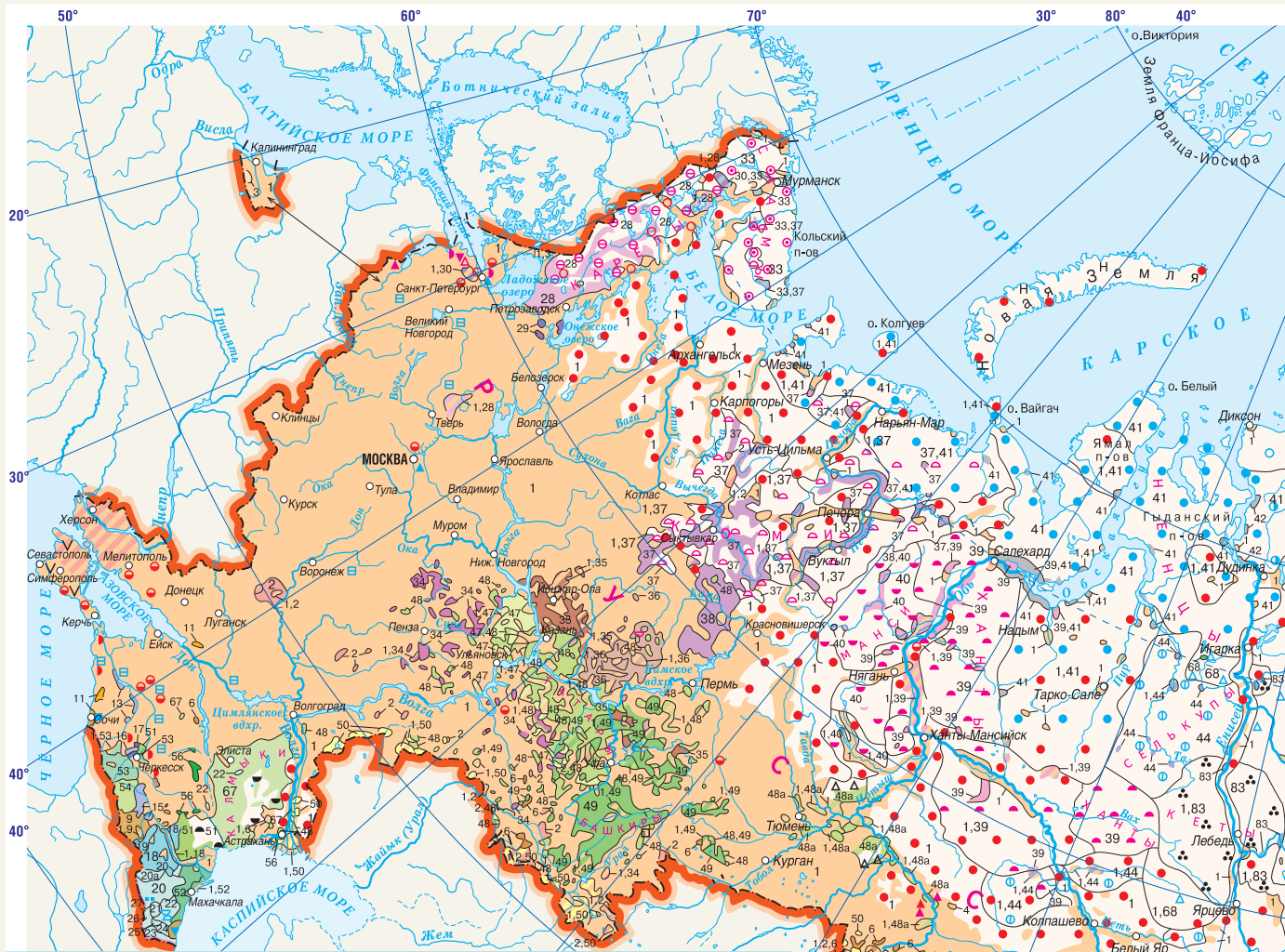
60° 80° 100° 120° 140° 160° к востоку от Гринвича 180° к западу от Гринвича 70° 170° 60°



ВАЖНЕЙШИЕ КУЛЬТУРЫ

- | | | | | |
|---------------|--------------|--------------|-----------------|-----------------------------|
| Пшеница, рожь | Овес | Томаты | Сахарная свекла | Морские порты |
| Кукуруза | Гречиха | Виноградники | Хлопчатник | Судходные участки рек |
| Рис | Горох | Табак | Лен | Основные районы рыболовства |
| Ячмень | Подсолнечник | Картофель | | |

130° Масштаб 1:23 300 000



ЯЗЫКОВЫЕ СЕМЬИ И ГРУППЫ

Индоевропейская семья

Славянская группа

1 Русские

2 Украинцы

3 Белорусы

4 Поляки

Балтийская группа

5 Латыши

Северокавказская семья

Абхазско-адыгская группа

13 Адыгейцы

15 Кабардинцы

17 Абазины

Нахско-дагестанская группа

18 Чеченцы

20 Аварцы

206 Арчинцы

22 Даргинцы

226 Кайтагцы

24 Табасараны

26 Рутульцы

Германская группа

6 Немцы

7 Евреи

Греческая группа

8 Греки

Иранская группа

9 Осетины

Армянская группа

11 Армяне

Индоарийская группа

12 Цыгане

14 Шапсуги

16 Черкесы

19 Ингуши

20а Андоцезские народы

21 Лакцы

22а Кубачинцы

23 Лезгины

25 Агулы

27 Цахуры

Уральско-юкагирская семья

Фино-угорская группа

28 Карелы

29 Вепсы

30 Финны

31 Ижорцы

31а Водь

32 Эстонцы

33 Саамы

34 Мордва

35 Марийцы

36 Удмурты

36а Бесермяне

37 Коми

38 Коми-пермяки

39 Ханты

40 Манси

Самодийская группа

41 Ненцы

42 Энцы

43 Нганасаны

44 Селькупы

45 Юкагиры

46 Чуванцы

Алтайская семья

Тюркская группа

47 Чувашы

48 Татары

48а Западно-Сибирские татары

48б Нагайбаки

49 Башкиры

50 Казахи

51 Ногайцы

52 Кумыки

53 Карачаевцы

54 Балкарцы

55 Азербайджанцы

56 Туркмены

57 Алтайцы

57а Теленгиты

57б Кумандинцы

57в Челканцы

57г Тубалары

58 Телеуты

59 Жакасы

60 Чулымцы

61 Шорцы

Монгольская группа

62 Тувинцы

63 Тofалары

64 Якуты

65 Долганы

66 Буряты

Тунгусо-маньчжурская группа

67 Калмыки

68 Эвенки

69 Негидальцы

70 Эвены



60° 80° 100° 120° 140° 160° к востоку от Гринвича 180° к западу от Гринвича 70°

