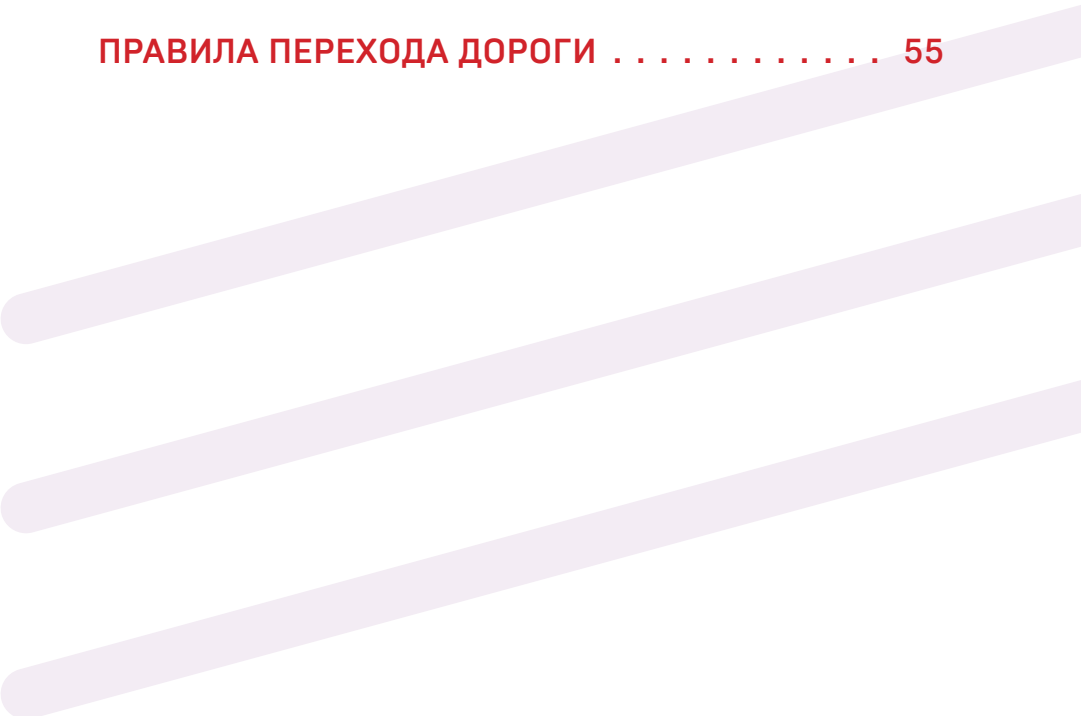


ОГЛАВЛЕНИЕ

ВВЕДЕНИЕ	4
ЗНАКОМИМСЯ С ДОРОГОЙ	5
КАК РЕГУЛИРУЕТСЯ ДВИЖЕНИЕ	21
ЗНАКОМИМСЯ С ТРАНСПОРТОМ	39
ПРАВИЛА ПЕРЕХОДА ДОРОГИ	55



ВВЕДЕНИЕ

Все мы, жители современного города, ежедневно пользуемся большими и сложными транспортными системами и становимся участниками дорожного движения, как только выходим из подъезда. А потому очень важно понимать, как устроена городская среда, и знать основы ПДД.

Но как объяснить всё это ребёнку?

Книга, которую вы держите в руках, поможет познакомить вашего малыша с городской транспортной системой и основными правилами дорожного движения.

Маленький читатель узнает:

- что такое дорога и как она устроена;
- какие виды транспорта встречаются в городе;
- как регулируется дорожное движение;
- как правильно переходить дорогу;
- для чего нужен светофор;
- как пользоваться общественным транспортом и как себя в нём вести.

Книга отличается простотой и доступностью изложения и станет отличным помощником для родителей во время такого важного разговора о безопасности в городе.

Знакомимся с дорогой

Дороги существуют очень давно. Они появились много тысяч лет назад. Дороги похожи на линии, соединяющие точки: они связывают города и даже страны, благодаря чему мы можем доехать куда захотим на машине или автобусе. Но нельзя забывать, что сегодняшние дороги не только очень удобны, но и опасны! Давай посмотрим, как они устроены и узнаем самые важные правила, чтобы передвигаться по городу быстро и безопасно.





ЧТО ТАКОЕ ДОРОГА?

Дорога — это часть земли, специально выделенная для передвижения машин и людей.

На дорогах не строят дома и не сажают деревья, они предназначены для того, чтобы по ним ходили и ездили.

В городах дороги — часть улицы, обычно они покрыты асфальтом или выложены специальной плиткой — это делают, чтобы поверхность дороги была ровной и не слишком грязной даже в очень плохую погоду.

Дорога состоит из проезжей части и тротуара. А в некоторых районах города её частью также являются трамвайные пути и специальные велосипедные дорожки. Таким образом для каждого участника дорожного движения выделена своя часть дороги. Это сделано для удобства и безопасности. Только представь, какая неразбериха началась бы в городе, если бы все ходили и ездили там, где хотят!



ЗНАКОМИМСЯ С ДОРОГОЙ



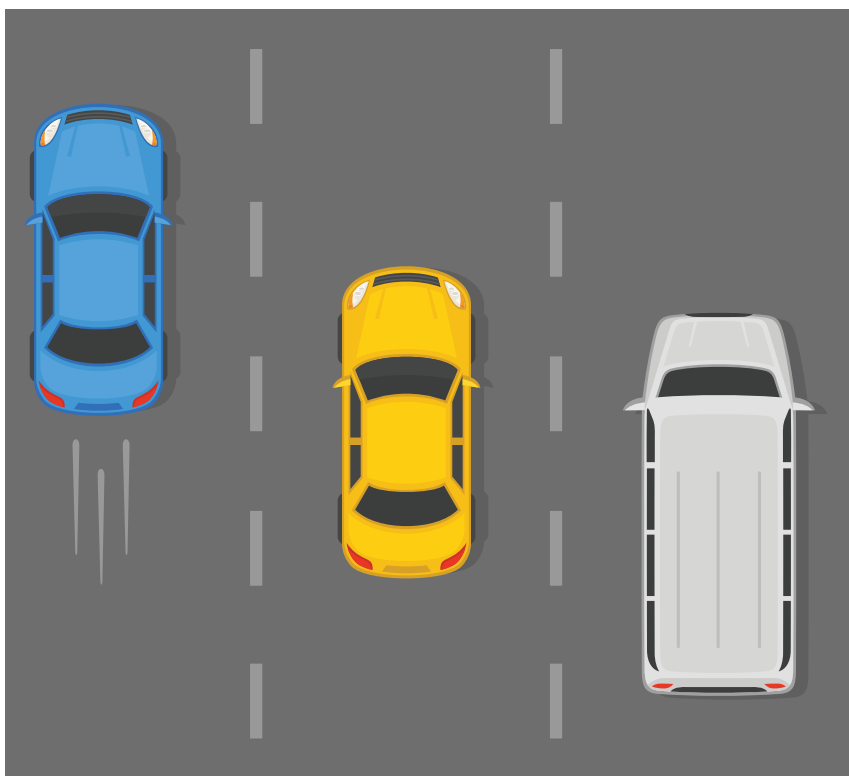


ДЛЯ ЧЕГО НУЖНА ПРОЕЗЖАЯ ЧАСТЬ?

Проезжая часть — это часть дороги, предназначенная для движения машин, мотоциклов, автобусов и троллейбусов.

Ходить по проезжей части строго запрещено! Это очень опасно, ведь машины движутся с большой скоростью.

Пересекать проезжую часть можно только в специальных местах, которые называются пешеходными переходами.





ЧТО ТАКОЕ ТРОТУАР И ПОЧЕМУ У НЕГО ЕСТЬ БОРДЮР?

Тротуар — это часть дороги, предназначенная для движения пешеходов. Пешеходами называют всех людей в городе, которые идут пешком. Так же, как пешеходам запрещено ходить по проезжей части, машинам запрещено ездить по тротуару. Для того чтобы не было путаницы, у тротуаров есть бордюры. Они являются чёткой границей, отделяющей проезжую часть от тротуара: по одну сторону — только машины, по другую — только пешеходы!





ГДЕ НАХОДИТСЯ ОБОЧИНА?

Слово «обочина» происходит от слова «бок» — и действительно, обочина находится сбоку дороги. Особенно часто она встречается на дорогах за городом. Вспомни, когда вы с семьёй ездили на дачу или на природу, вы наверняка ехали по дороге, проходящей через небольшие деревни, леса и поля. Там не было тротуаров, но по бокам — слева и справа — были полосы земли и песка, на которых не росли ни трава, ни деревья. Это и есть обочина. За городом она заменяет и тротуар, и велодорожки — по обочине можно идти пешком и ехать на велосипеде. Но нужно быть очень внимательным!

По правилам по обочине также можно ездить некоторым машинам, а именно полицейским, машинам «скорой помощи», пожарным машинам и машинам газовой службы. Это сделано для того, чтобы они могли объехать возникший на дороге затор и скорее прийти на помощь тем, кому она нужна.

