

СОДЕРЖАНИЕ

МАТЕРИАЛЫ И ИНСТРУМЕНТЫ	4
Канва	4
Нити	4
Иглы и ножницы	5
Пяльцы	5
КАК НАЧАТЬ РАБОТУ	6
Закрепление нити	6
Виды швов	6
Как завершить работу красиво	7
КАЛЕНДАРЬ	8
Январь. Курочка Ряба	10
Февраль. Репка	12
Март. Колобок	14
Апрель. Гуси-лебеди	16
Май. Вершки и корешки	18
Июнь. По щучьему велению	20
Июль. Петушок и бобовое зернышко	22
Август. Лиса и заяц	24
Сентябрь. Царевна-лягушка	26
Октябрь. Сивка-Бурка	28
Ноябрь. Лиса и журавль	30
Декабрь. Лиса и волк	32
ВРЕМЕНА ГОДА	34
Зима	37
Весна	41
Лето	45
Осень	49
ЖИВОТНЫЕ	52
Курица	54
Петух	57
Конь	62
Коза	65
Лунный заяц	70
Новогодние олени	74
Олешка	83
Фазаны	91
Крокодил	96
РУССКИЕ МОТИВЫ	98
Любовь	101
Азбука	109
Теремок	113
Сарафаны	120
Символы солнца	125

МАТЕРИАЛЫ И ИНСТРУМЕНТЫ

1. КАНВА

Я люблю вышивать на льне равномерного переплетения ткани Newcastle 40. Но для вышивки по приведенным мной в данной книге схемам вы можете использовать любую удобную для вас канву. На схемах обычно указан каунт канвы (числовое значение размера канвы) и в скобках приводится ее цвет. Если каунт вашей канвы отличается от указанного в описании, не забудьте пересчитать площадь вышивки в сантиметрах. Площадь рисунка на схеме также указана без учета припусков, что необходимо иметь в виду, чтобы отрезать достаточный для вышивки кусок канвы. Обязательно учитывайте последующее оформление готовой работы и отрезайте канву с запасом.

2. НИТИ

Самыми распространенными нитями, которыми сегодня пользуются рукодельницы для вышивания, являются нити DMC и Gamma. В ключе схем указаны нити DMC. Справа приведена таблица соответствия нитей DMC и Gamma. Каждый цвет нитей имеет свой номер, который указан в графе Code, а символьные обозначения цвета на схеме приведены в графе @. Вы можете использовать нити любого производителя. Проявите фантазию и подбе-

DMC	GAMMA
310	0420
606	0011
725	3197
741	0105
783	3191
972	3197*
5200	0415

1



2





Календарь







АПРЕЛЬ, АПРЕЛЬ – НА ДВОРЕ ЗВЕНИТ КАПЕЛЬ

Жили мужик да баба. У них была дочка да сынок маленький.

— Доченька, — говорила мать, — мы пойдем на работу, береги братца! Не ходи со двора, будь умницей — мы купим тебе платочек.

Отец с матерью ушли, а дочка позабыла, что ей приказывали: посадила братца на травке под окошко, сама побежала на улицу, заигралась, загулялась.

Налетели гуси-лебеди, подхватили мальчика, унесли на крыльях.

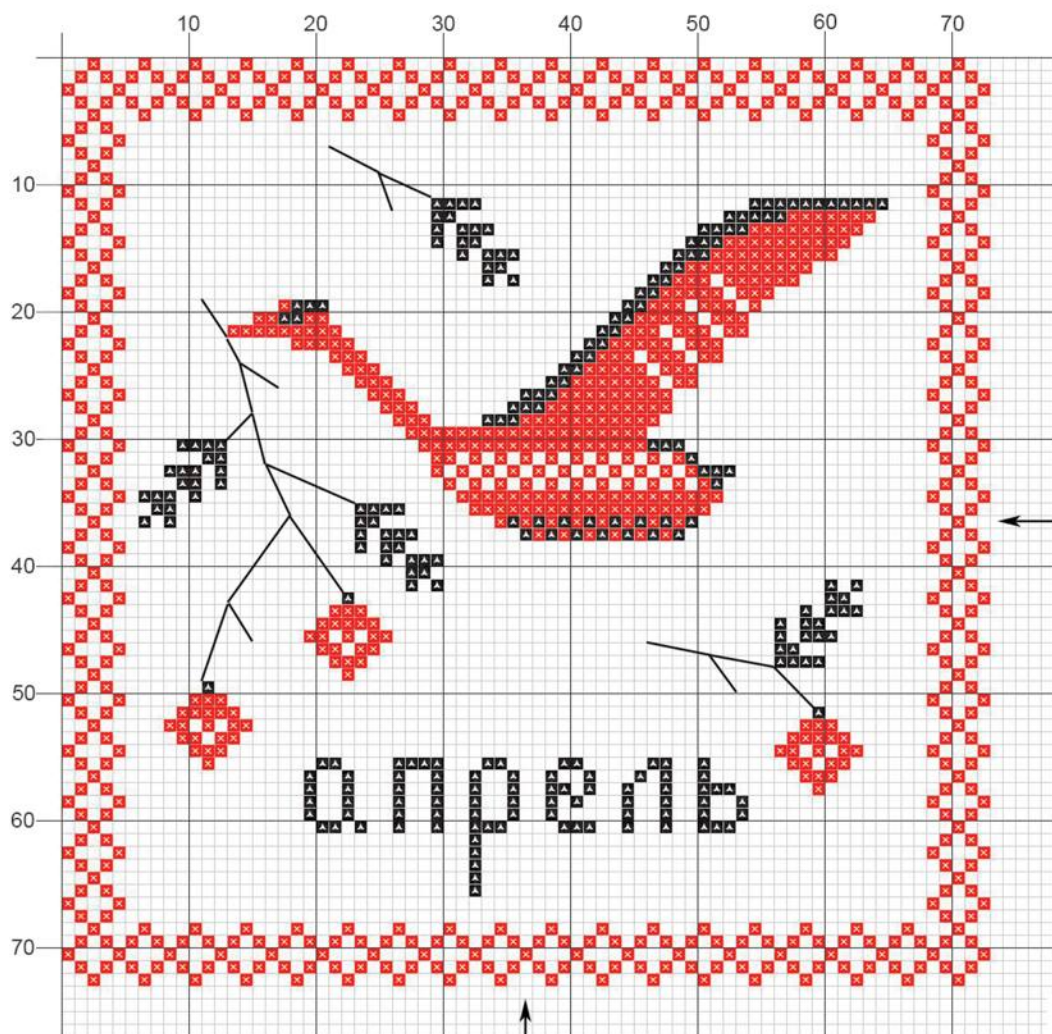
Вернулась девочка, глядь — братца нету! Ахнула, кинулась туда-сюда — нету!

Она его кликала, слезами заливалась, причитывала, что худо будет от отца с матерью, — братец не откликнулся. Выбежала она в чистое поле и только видела: метнулись вдалеке гуси-лебеди и пропали за темным лесом...

Русская народная сказка «Гуси-лебеди»

xxx xxx xxx xxx

На Руси гуси и лебеди считались солнечными знаками, олицетворяли возрождение, жизнь, верность, чистоту. Но в этой сказке гуси-лебеди — проводники в мир мертвых: они служат Бабы-яге и воруют маленьких детей. Этот образ напоминает сюжеты из древнегреческой мифологии, где существовали психофоры — переносчики душ умерших в иной мир, они изображались в виде воробьев.



No	@	Color	Code	Count	Palette
1	▲	Black	310	252	DMC
2	×	Red	606	849	DMC

Размер вышивки: 73 (высота) × 73 (ширина) стежков.

Площадь вышивки: 9 × 9 см.

Выполнена нитью DMC (2 цвета) на ткани Newcastle 40 (Antique White) через две нити основы.

Стежки: «крестом» и «назад иголку» в одну нить.



ВЕЧА

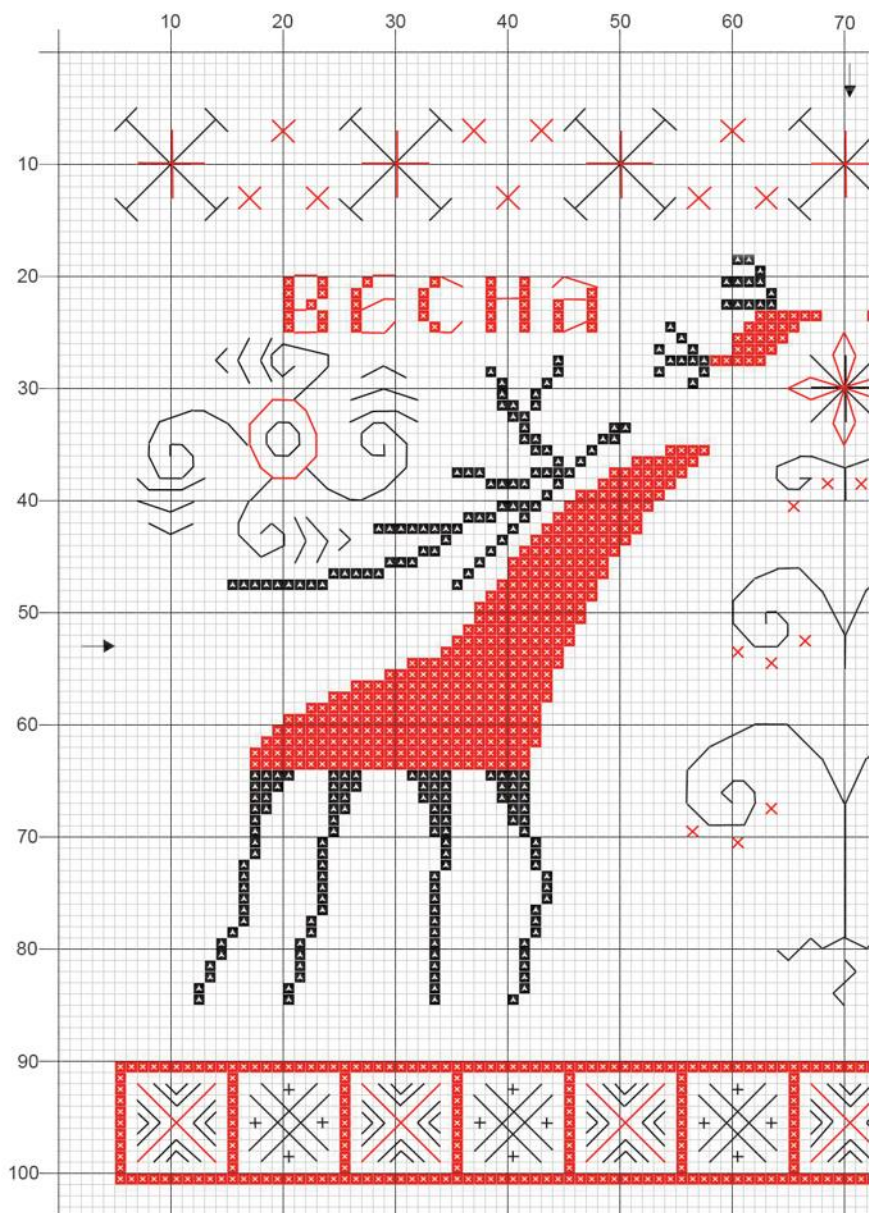


ВЕСНА

Все знаки на этой вышивке — солярные. А олени в мезенской росписи символизируют воду. Есть множество выражений и поговорок, связывающих оленя с водой, например «На Ильин день олень копыто обмочил: вода холодна», которая значит, что после этого дня купаться в водоемах будет уже холодно.

Сочетание воды и солнца на этой вышивке символично: этот баланс тепла и живительной влаги особенно важен весной. По центру расположено цветущее древо жизни, соединяющее все сферы мироздания. Нижний бордюр обозначает землю (квадраты), прогреваемую солнечными лучами (солярные знаки-кресты).





No	@	Color	Code	Count	Palette
1	▲	Black	310	438	DMC
2	×	Red	606	1269	DMC



Размер вышивки: 96 (высота) × 131 (ширина) стежков.

Площадь вышивки: 12 × 17,5 см.

Выполнена нитью DMC (2 цвета) на ткани Newcastle 40 (Cream 222) через две нити основы.

Стежки: «крестом» и «назад иголку» в одну нить.

При вышивке на более крупной основе стежки крестом выполнять в две нити сложения.

Шов «назад иголку» выполнять, как и здесь — в одну нить.

Можно вышить без надписи «весна красна», при этом солярный знак над рогами оленя, выполненный швом «назад иголку», поднять вверх на 6 клеточек.



А Б
Д Е

З И Й К Л

П Р С Т У Ф

Ч Ш Щ Ъ Ы Ь





ТЕРЕМОК

СТОИТ В ПОЛЕ ТЕРЕМОК. БЕЖИТ МИМО МЫШКА-НОРУШКА. УВИДЕЛА ТЕРЕМОК, ОСТАНОВИЛАСЬ И СПРАШИВАЕТ:

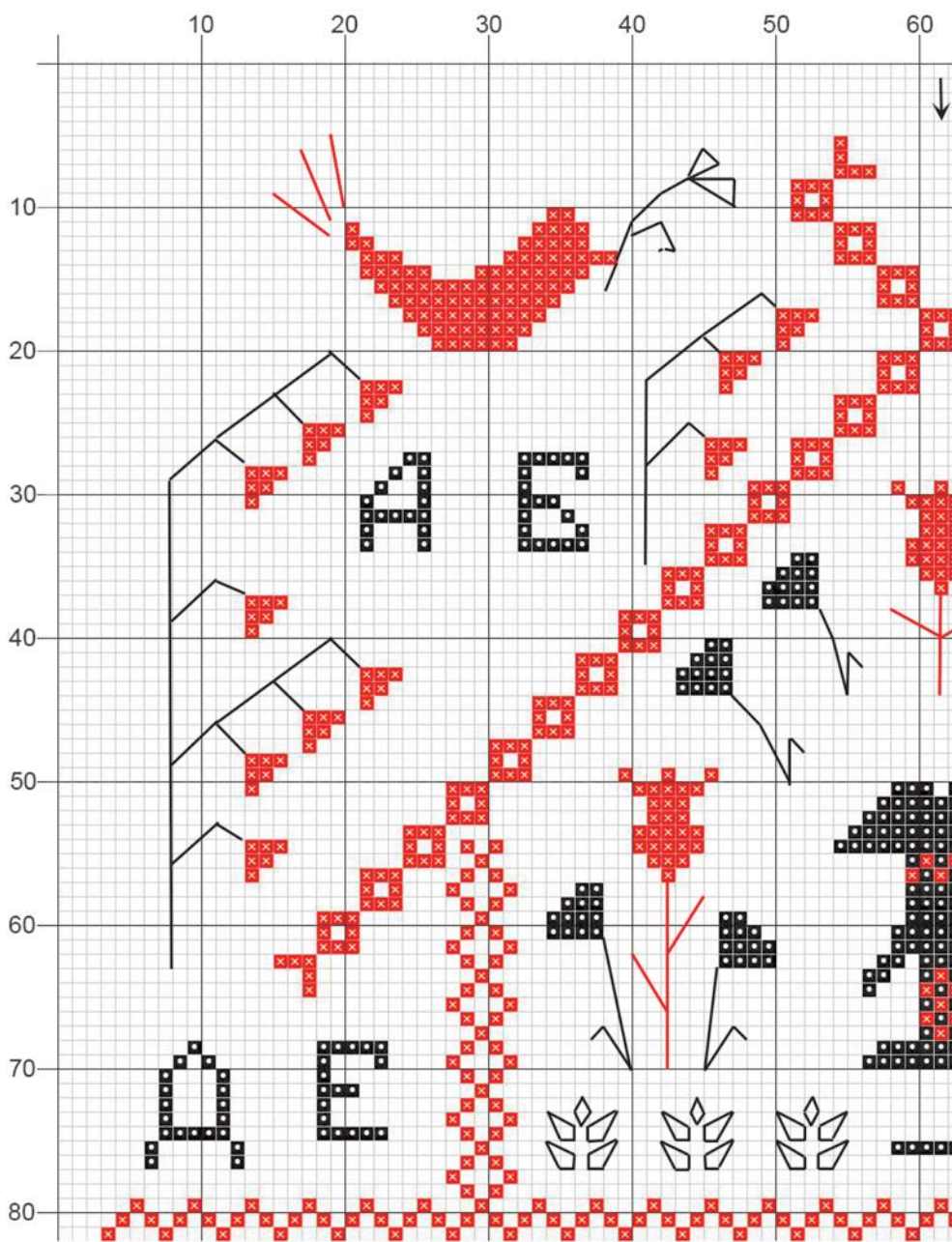
— ТЕРЕМ-ТЕРЕМОК! КТО В ТЕРЕМЕ ЖИВЕТ? НИКТО НЕ ОТЗЫВАЕТСЯ. ВОШЛА МЫШКА В ТЕРЕМОК И СТАЛА ТАМ ЖИТЬ...

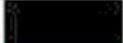

Русская народная сказка «Теремок»

xxx xxx xxx xxx

Существует множество толкований этой сказки. По одной из версий, каждое животное, проживающее в теремке, имеет особое значение. Мышка-норушка — маленькая, но важная персона в сказке, ведь именно она первая поселяется в теремке. лягушка-квакушка — жительница воды, стихии, которая символизирует обновление, чистоту. Зайчик-побегайчик — робость и бдительность. Лисичка-сестричка — хитрость и ловкость. Волчок-серый бочок — свирепость и храбрость. Все жители теремка символизируют переполненность эмоциями, развивающийся конфликт внутри человека, который приводит к разрушению — появляется медведь, олицетворяющий силу и страх. Но после падения всегда можно начать заново: построить новый теремок и не повторять прежних ошибок.





No	@	Color	Code	Count	Palette
1	•		310	3154	DMC
2	X		606	3273	DMC