



СОДЕРЖАНИЕ

ВВЕДЕНИЕ 06

КАК ПОЛЬЗОВАТЬСЯ ЭТОЙ КНИГОЙ 08

НАЧАЛО 10

АНТонио Стаппартс

Изучите основы, чтобы начать свой творческий путь в Procreate

- Пользовательский интерфейс 10
- Подготовка к работе 12
- Жесты 16
- Кисти 20
- Цвет 24
- Слои 28
- Выделение 38
- Трансформация 42
- Коррекция 46
- Действия 62

АКЦЕНТ НА СОЗДАНИИ ПЕРСОНАЖЕЙ 70

Патриция Войчик

Сосредоточьтесь на важных моментах, чтобы улучшить свои навыки

- Рабочий процесс 70
- Губы 76
- Уши 82
- Носы 88
- Глаза 92
- Волосы 96
- Материалы 100
- Пластика 104

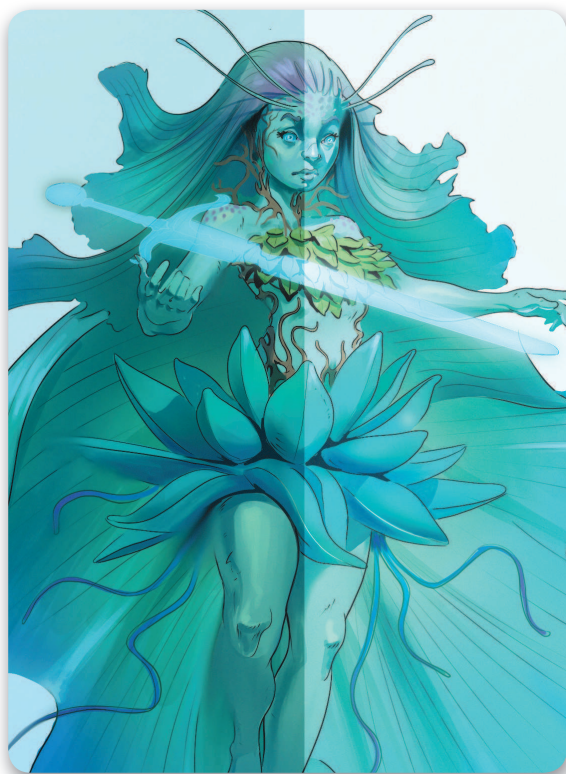


Рисунок © Антонио Стаппартс

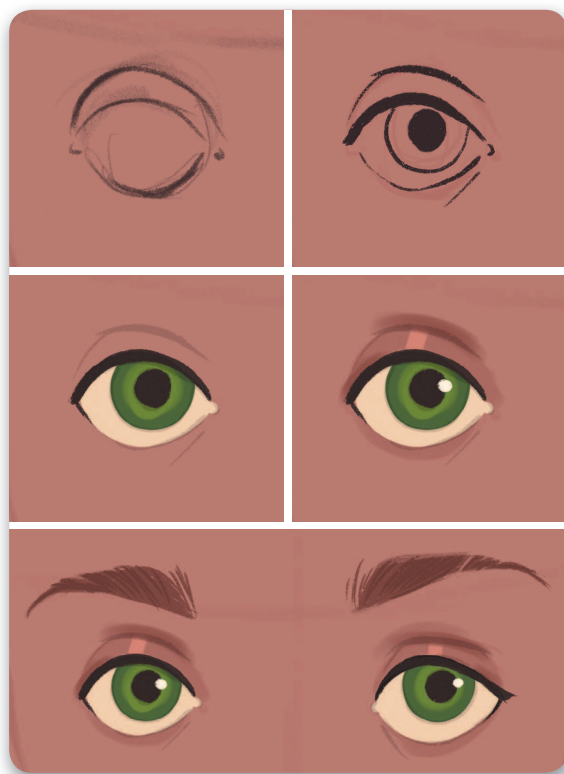


Рисунок Патриции Войчик

ПРАКТИЧЕСКИЕ УРОКИ

108

Пошаговое руководство от профессионалов по созданию персонажей

- Девушка-соларпанк — Ольга «Асурок» Андриенко 108
- Призрачный музыкант — Лисанн Кутеев 122
- Чародейка — Амагоя Агирре 138
- Монгольский наездник — Жорди Лафебрэ 156
- Девушка-алхимик — Фатима Хаджайд «БЛЮБЁРДИ» 170
- Маг-стрелок — Кори Линн Хаббел 184



Рисунок © Кори Линн Хаббел

ГАЛЕРЕЯ ДЕТАЛЬНЫХ РИСУНКОВ

198

Профессиональные художники показывают больше персонажей, созданных при помощи Procreate, в четырех стадиях развития

ГЛОССАРИЙ

206

КАТАЛОГ ИНСТРУМЕНТОВ

207

ЗАГРУЖАЕМЫЕ МАТЕРИАЛЫ

208

АВТОРЫ

210

АЛФАВИТНЫЙ УКАЗАТЕЛЬ

212

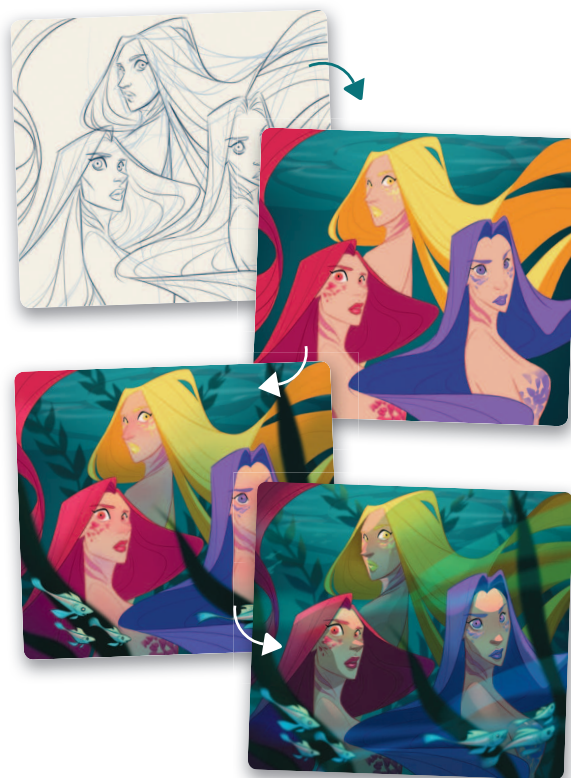


Рисунок © Лисанн Кутеев

ВВЕДЕНИЕ

ВСЕ ИЗОБРАЖЕНИЯ ПЕРСОНАЖЕЙ ВЫПОЛНЕНЫ АНТОНИО СТАППАЭРТСОМ

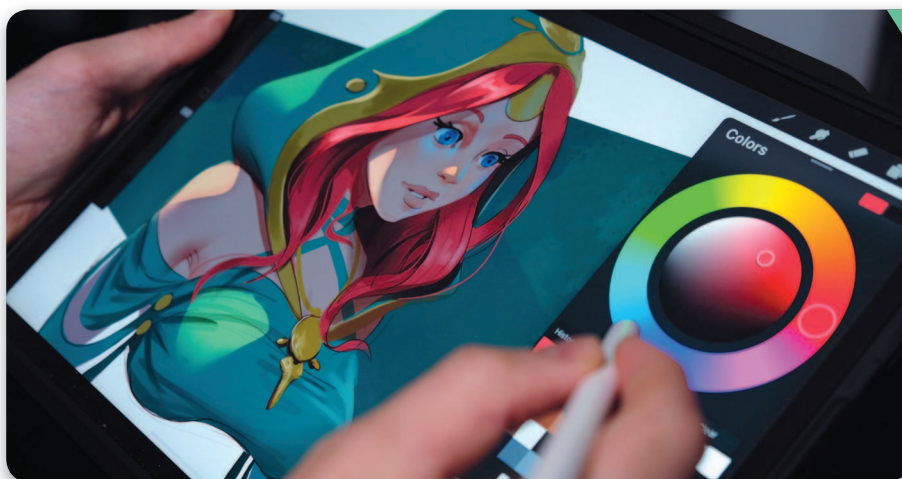
ДОБРО ПОЖАЛОВАТЬ В PROCREATE

Procreate — это приложение для операционной системы iOS, созданное для творческих людей и способное уничтожить разрыв между рисованием на бумаге и рисованием на экране. Большинство художников предпочитает работать своими руками; это более естественно для нас и обеспечивает возможность контролировать рисунок при помощи осязания. Procreate реализует это желание при помощи простого и интуитивно понятного пользовательского интерфейса. Приложение позволяет вам рисовать, раскрашивать, анимировать и создавать эскизы, используя умные жесты, сенсорное управление и доступное меню; все эти функции естественны, просты для понимания и могут быть модифицированы для нужд пользователя.

Procreate, простое в использовании приложение, безупречно работает с программным обеспечением iPad (или iPhone), позволяя рисовать просто и плавно.

Вам больше не нужно беспокоиться о том, чтобы сохранять файлы каждые две минуты; Procreate автоматически делает это в течение всей работы, одновременно записывая видео, чтобы вы с легкостью могли поделиться процессом вашего творчества.

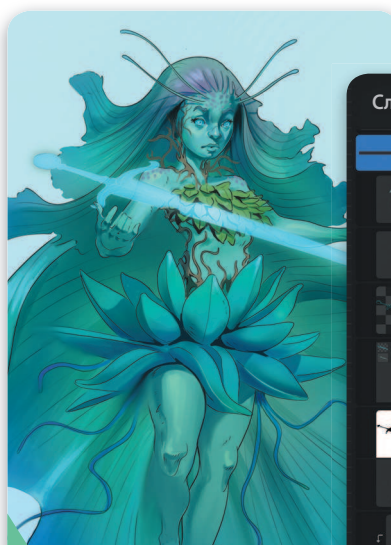
Procreate на iPad



ПОЧЕМУ СТОИТ ВЫБРАТЬ ЦИФРОВОЕ РИСОВАНИЕ?

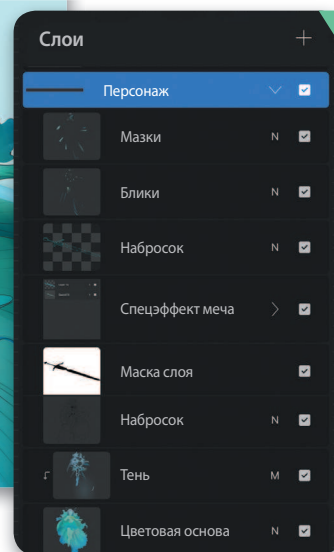
Почему вы захотите работать на экране? Эффективность — первое слово, которое приходит в голову. Вы можете быть профессиональным художником или новичком; улучшение рабочего процесса — это то, от чего выигрывают абсолютно все. И цифровое рисование может помочь в этом! Цифровой формат не только увеличивает скорость творчества, он также позволяет работать, не уничтожая никакие части вашего труда: рабочий процесс предусматривает возможность удалить или переделать определенные этапы работы или использованные эффекты, не затрагивая другие уже созданные вами части.

Инструменты Procreate, например панель слоев, предлагают широкий спектр использования. Вы можете работать над деталями рисунка на отдельных слоях, что позволяет четко контролировать изображение и дает возможность быстро изменить настроение, дизайн или цвет участка рисунка. Другой отличный пример — инструмент Пластика. Эта функция позволяет изменять конкретные области рисунка, не затрагивая другие части (далее будет представлено подробное описание названных инструментов). Мы настоятельно советуем вам дать цифровому рисованию шанс, а с Procreate ваше творческое путешествие станет еще увлекательнее!



Дизайн персонажа, разработанный в Procreate

Панель Слоев Procreate



КАК МОЖНО ИСПОЛЬЗОВАТЬ PROCREATE ДЛЯ СОЗДАНИЯ ПЕРСОНАЖЕЙ

Существует множество разных подходов в создании персонажей, но самый лучший определить невозможно. Красота Procreate заключается в том, что приложение не заставляет работать каким-то одним конкретным образом. Именно вы контролируете весь процесс, а Procreate поможет выбрать самый удобный способ работы. Если вы хотите начать создание персонажа со штрихового рисунка, в Библиотеке кистей найдется множество стандартных кистей, которые можно попробовать. Если вы предпочитаете создавать персонажей, начиная с базовых форм, большой набор художественных кистей и полезных инструментов программы помогут вам. Если вам нужно взглянуть на референс во время работы над рисунком, удобный инструмент Референс позволит вам одновременно смотреть на источник вашего вдохновения и рисовать.

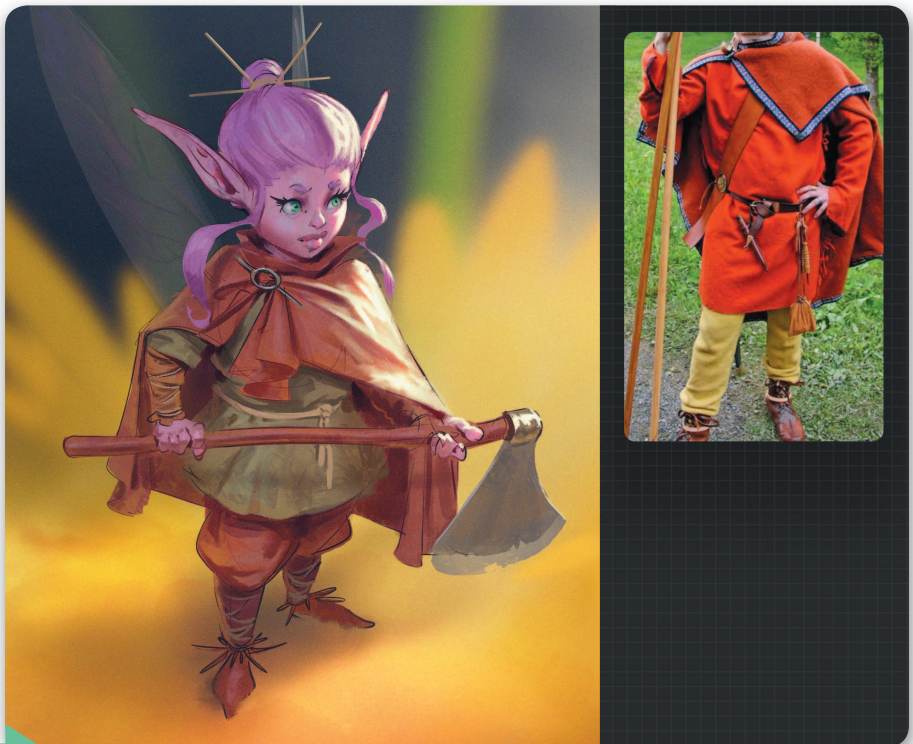
Красота Procreate в том, что он был оптимизирован для работы на iPad стилусом Apple. Мы советуем пользоваться стилусом Apple, а не стилусами сторонних производителей, так как именно Apple Pencil оптимизирован для iPad как по производительности, так и по жестам. Он позволяет вам тонко изменять насыщенность линий, непрозрачность и толщину кисти — как если бы вы работали с классическими художественными средствами. Это в разы улучшит ваш опыт создания персонажей! Однако на первом этапе освоения программы вы можете захотеть пользоваться сторонними стилусами — или пока не решите потратиться на стилус от Apple.



Создание персонажей при помощи базовых форм



Создание персонажа при помощи штрихового рисунка



Инструмент Референс в Procreate

КАК ПОЛЬЗОВАТЬСЯ ЭТОЙ КНИГОЙ

Профессиональный вы художник или новичок, мы советуем начать с раздела **«Начало»**. Его главы раскрывают основы того, как использовать и ориентироваться в Procreate, описывая его инструменты и функции, в том числе **«Пользовательский интерфейс»**, **«Подготовку к работе»**, **«Жесты, Кисти»**, **«Цвет»**, **«Слой»**, **«Выделения»**, **«Трансформацию»**, **«Настройки»** и **«Действия»**. Внимательно изучите каждую главу и поэкспериментируйте с инструментами и функциями. Уверенность в полученных теоретических знаниях необходима для перехода к практическим занятиям. Не стесняйтесь вновь возвращаться к этим главам, если это требуется.

Когда вы прочтете раздел «Начало» и хорошо разберетесь в основах, переходите к части **«Акцент на создании персонажей»**. Этот раздел научит вас создавать персонажей в Procreate. В **«Рабочем процессе»** вы последовательно разберете все шаги создания персонажей. Часть про **«Губы»**, **«Уши»**, **«Нос»**, **«Глаза»**, **«Волосы»** и **«Материалы»**

объяснит, как рисовать каждую из этих деталей в Procreate стандартными кистями. **«Пластика»** покажет разные способы улучшения дизайна персонажа. Потратьте немного времени на этот материал, чтобы научиться рисовать детали, прежде чем приступить к самому процессу создания своего персонажа.

Как только вы почувствуете, что готовы, переходите к главе **«Практические уроки»**. В ней вы разберете шаг за шагом процесс цифрового рисования персонажей в Procreate, а tutorиалы охватят множество разных стилей, тем и подходов. Как и в других главах, каждый урок начинается со списка **«Задач обучения»**, детально рассказывающего о творческих методиках, которым вы будете следовать.

Обращайте внимание на панели с **«Советами художников»**. В них вы найдете профессиональные подсказки и творческие секреты. И уж ни в коем случае не забывайте обращаться к **«Глоссарию»** и **«Каталогу инструментов»** в конце книги.

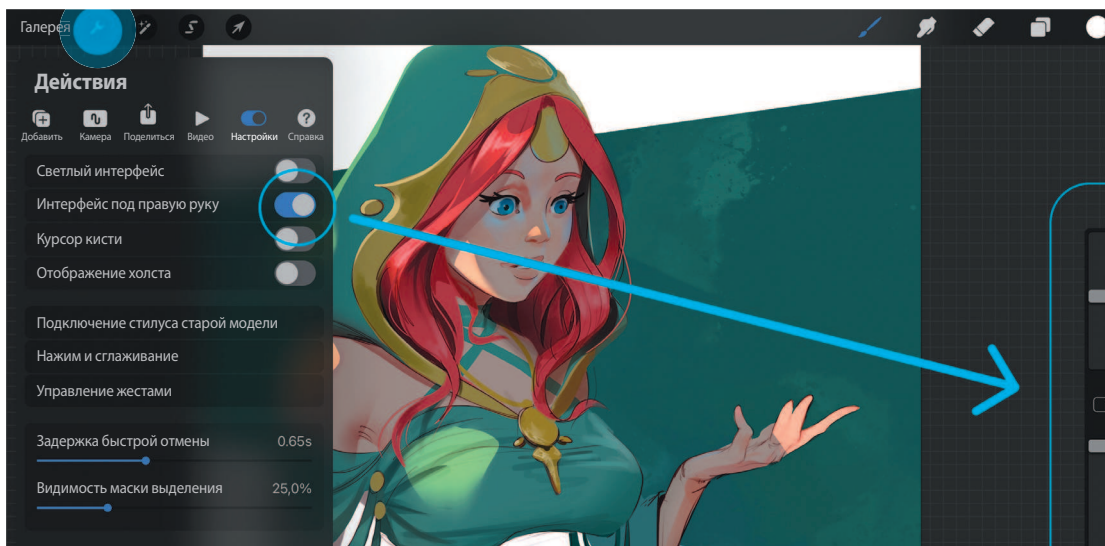
Загружаемые материалы

Художники, упомянутые в этой книге, предоставили для помощи в вашей работе **«Загружаемые материалы»**. В них входят видео процесса создания рисунков, штриховые рисунки и заказные кисти. Ищите такие символы — они указывают, что для этой главы есть загружаемые материалы. Полный список доступных материалов и инструкции по скачиванию представлены на с. 208. Загрузите их все до того, как начнете работу.



СОВЕТЫ ХУДОЖНИКА: ЛЕВО ПРОТИВ ПРАВО

Если вы левша и предпочитаете размещать Размер кисти и Непрозрачность на правой стороне экрана, просто нажмите **Действия > Настройки** и активируйте ползунок Интерфейс под правую руку.

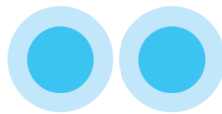


Сенсорные жесты

Жесты используются для навигации в интерфейсе Procreate и выполнения разных действий. Подробнее о них вы узнаете в главе «Жесты» на с. 16. Приведенные ниже изображения используются в книге для демонстрации разных жестов.



Зажмите
и удерживайте
одним пальцем



Нажмите
и удерживайте
двумя пальцами



Смахните



Смахните,
удерживая палец

НАЧАЛО

ВСЕ ИЗОБРАЖЕНИЯ ПЕРСОНАЖЕЙ ВЫПОЛНЕНЫ АНТОНИО СТАППАЭРТСОМ

Пользовательский интерфейс

ЗАДАЧИ ОБУЧЕНИЯ

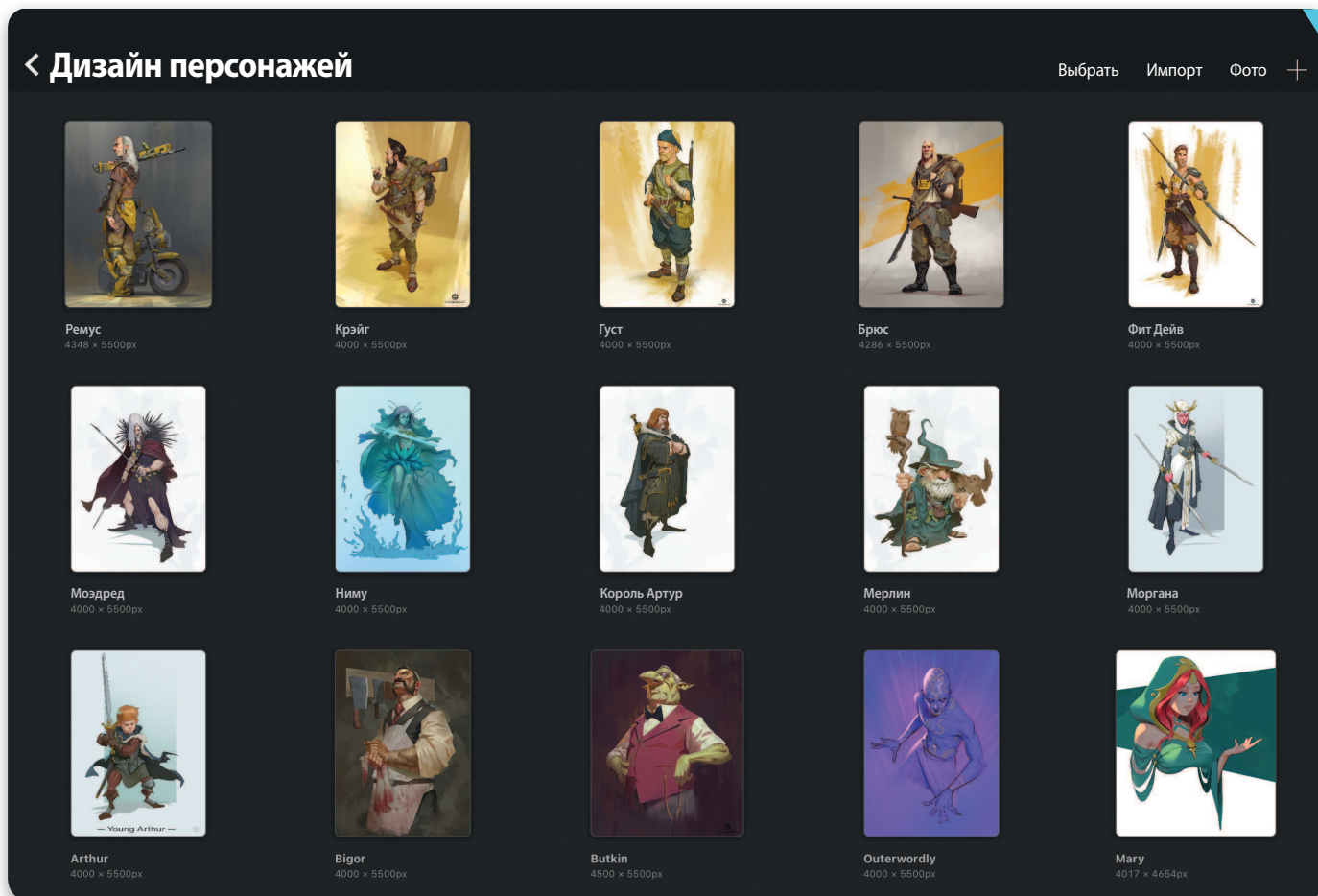
Научитесь:

- Ориентироваться на домашнем экране пользовательского интерфейса
- Ориентироваться на холсте пользовательского интерфейса

ДОМАШНИЙ ЭКРАН ГАЛЕРЕИ

Пользовательский интерфейс Procreate прост как в навигации, так и в процессе рисования. Главные элементы пользовательского интерфейса на домашнем экране: галерея, где хранятся ваши работы, и меню в правом верхнем углу. В галерее вы можете собрать свои рисунки, а панель меню в верхнем правом углу позволяет выбрать иллюстрацию, импортировать новые файлы с устройства или поддерживаемых облачных хранилищ, импортировать фотографии и создавать новые холсты нужного размера.

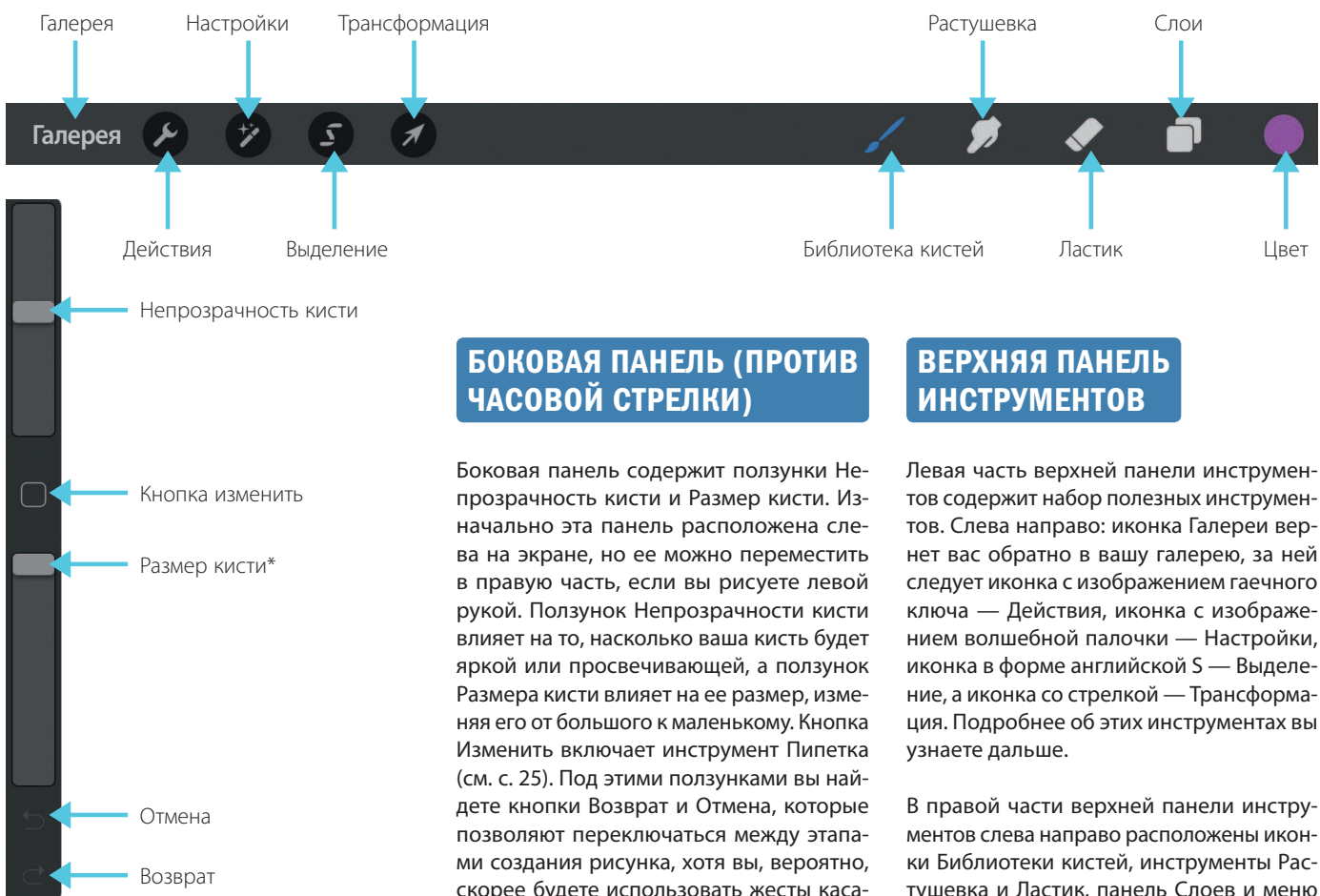
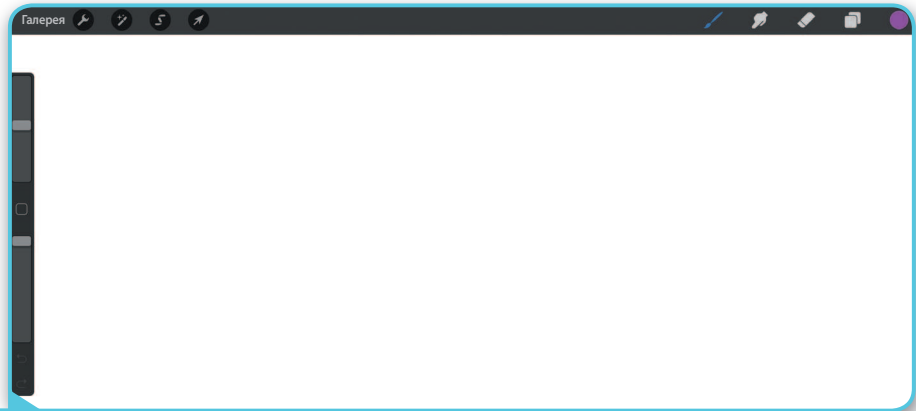
Домашний экран Procreate отображает ваши рисунки в галерее



ЭКРАН ХОЛСТА

Нажав на один из рисунков в галерее или импортировав/создав новый холст при помощи меню в правом верхнем углу, вы откроете пользовательский интерфейс холста. Здесь вы сможете начать набросок и нарисовать своего персонажа.

Экран холста Procreate содержит все необходимые для создания персонажа инструменты



БОКОВАЯ ПАНЕЛЬ (ПРОТИВ ЧАСОВОЙ СТРЕЛКИ)

Боковая панель содержит ползунки Непрозрачность кисти и Размер кисти. Изначально эта панель расположена слева на экране, но ее можно переместить в правую часть, если вы рисуете левой рукой. Ползунок Непрозрачности кисти влияет на то, насколько ваша кисть будет яркой или просвечивающей, а ползунок Размера кисти влияет на ее размер, изменяя его от большого к маленькому. Кнопка Изменить включает инструмент Пипетка (см. с. 25). Под этими ползунками вы найдете кнопки Возврат и Отмена, которые позволяют переключаться между этапами создания рисунка, хотя вы, вероятно, скорее будете использовать жесты касания пальцами для этих функций (см. с. 16).

ВЕРХНЯЯ ПАНЕЛЬ ИНСТРУМЕНТОВ

Левая часть верхней панели инструментов содержит набор полезных инструментов. Слева направо: иконка Галереи вернет вас обратно в вашу галерею, за ней следует иконка с изображением гаечного ключа — Действия, иконка с изображением волшебной палочки — Настройки, иконка в форме английской S — Выделение, а иконка со стрелкой — Трансформация. Подробнее об этих инструментах вы узнаете дальше.

В правой части верхней панели инструментов слева направо расположены иконки Библиотеки кистей, инструменты Растушевка и Ластик, панель Слоев и меню Цвета.

* В новой версии сверху размер — кисти, снизу — непрозрачность.

Подготовка к работе

Все изображения персонажей выполнены Антонио Стаппаэртсом

ЗАДАЧИ ОБУЧЕНИЯ

Научитесь:

- Создавать новый холст
- Систематизировать вашу галерею
- Выбирать и вращать ваши работы

СОЗДАНИЕ НОВОГО ХОЛСТА

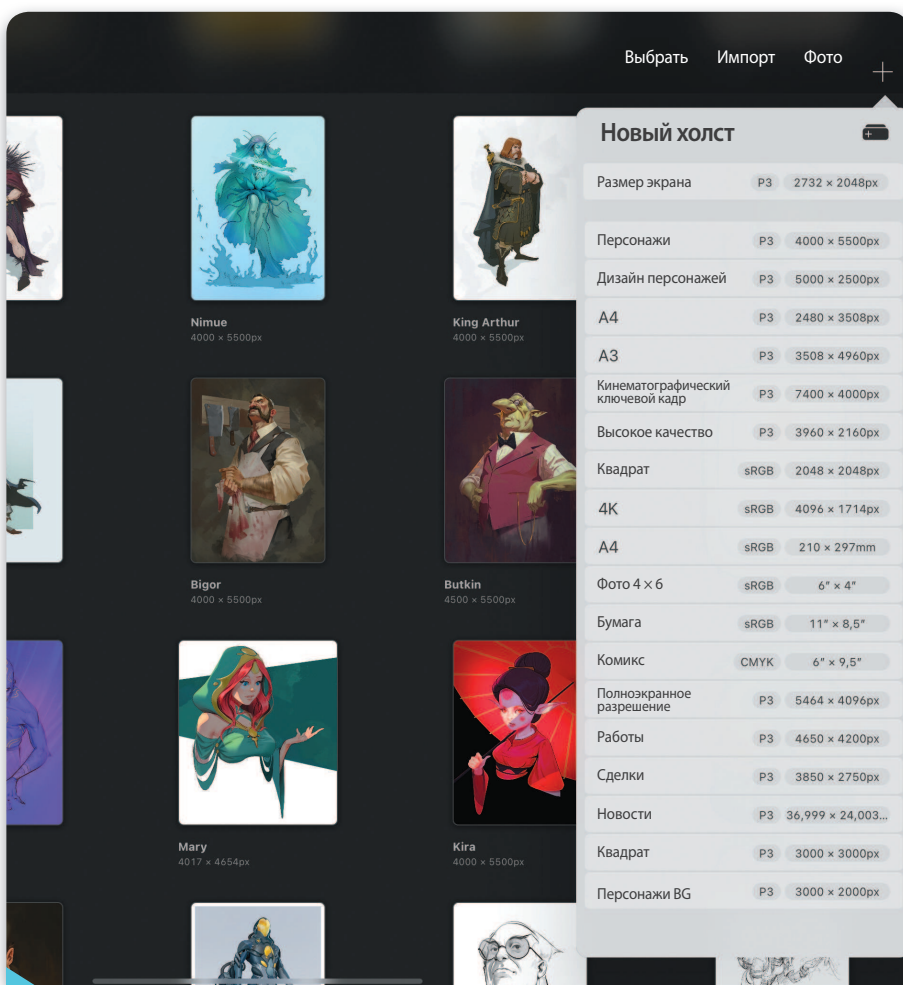
Иконка «+» в правом верхнем углу экрана галереи — меню создания нового холста. Вы можете выбрать готовый размер холста или создать собственный и сохранить его.

НЕСТАНДАРТНЫЙ РАЗМЕР

Если вы часто пользуетесь определенным размером холста, вы можете сохранить его одним нажатием. Чтобы создать собственный холст, нажмите иконку «+» в правом верхнем углу экрана. Затем нажмите прямоугольную иконку «+» рядом с Новым холст, выберите необходимую ширину и высоту, требуемое количество точек на дюйм и дайте имя холсту в месте, где написано «Холст без названия». Дав ему имя, вы сохраните время для поиска вашего любимого размера в меню. Нажмите Создать и ваш новый холст откроется; когда вы в следующий раз откроете Новый холст, созданный шаблон холста будет виден в списке образцов.

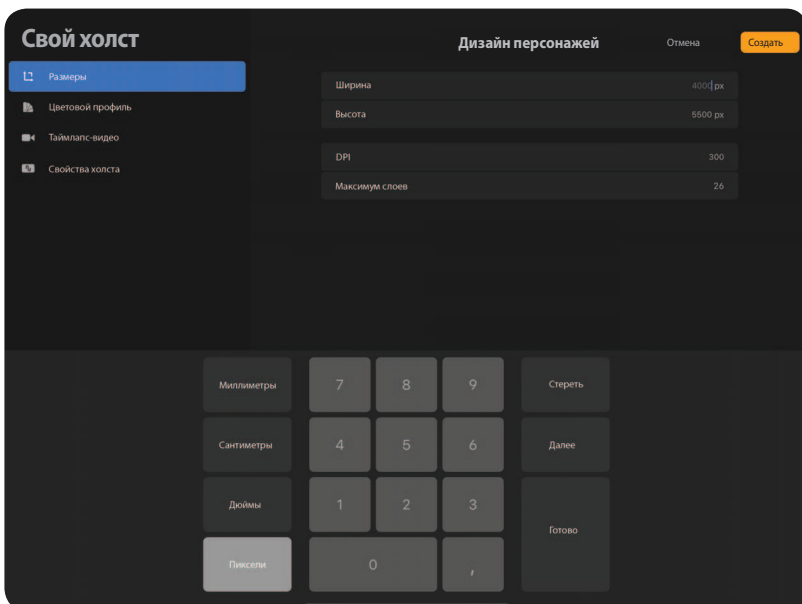
Если вам нужно еще больше контроля, вы можете изменить цвет профиля вашего предустановленного шаблона холста, а также функцию экспорта видео.

Меню создания холста предоставляет функции создания нового холста или выбора холста из списка имеющихся



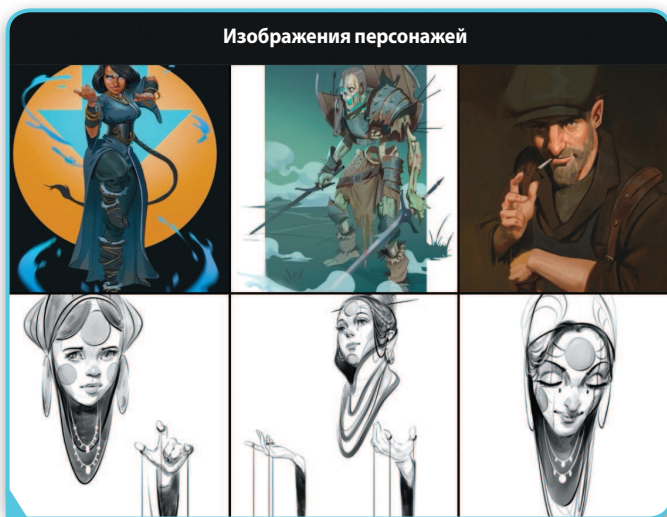
СОВЕТЫ ХУДОЖНИКА: СОЗДАНИЕ НЕСТАНДАРТНЫХ ХОЛСТОВ

Создайте специальные шаблоны холстов с размерами и разрешением, которыми вы пользуетесь чаще всего. Это поможет сохранить время всякий раз, когда вы начинаете новый рисунок. И не забудьте называть их!

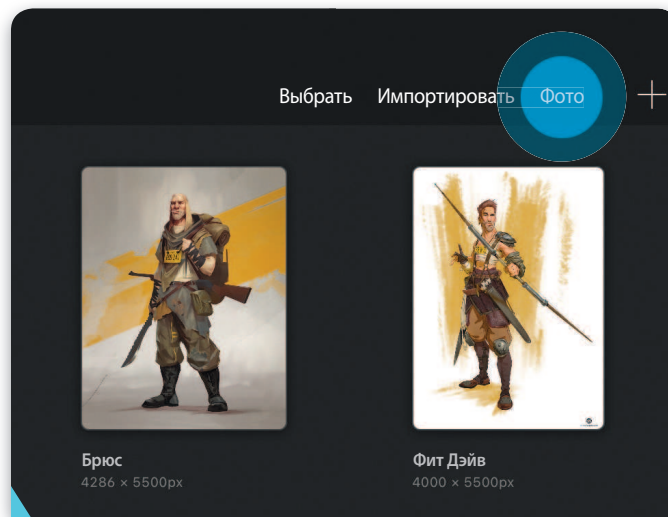


ИМПОРТИРОВАНИЕ ФАЙЛОВ

Вы можете импортировать файлы и сразу же начинать работу с ними. Просто нажмите Импорт или меню Фото в правом верхнем углу, а затем выберите файл или фотографию, которую хотите импортировать. Поддерживаемые форматы: PSD, TIFF, JPEG, PNG, PDF и Procreate.



Меню Импорта позволяет импортировать файл, который хранится на вашем iPad или в облачном хранилище



Меню Фото позволяет импортировать фотографии или скриншоты с вашего iPad

УДАЛИТЬ, ДУБЛИРОВАТЬ И ПОДЕЛИТЬСЯ

Удалять, дублировать и делиться вашими файлами просто. Смахните влево любой из рисунков в галерее, чтобы появились три следующих опции.

УДАЛИТЬ

Удаление сотрет ваш файл. Убедитесь, что сделали бэкап, так как нет никакого способа восстановить удаленный файл.

ДУБЛИРОВАТЬ

Дублирование создаст копию файла. Это функция пригодится в том случае, если вы хотите сделать серьезные изменения в вашем рисунке или хотите сохранить другую его версию.

ПОДЕЛИТЬСЯ

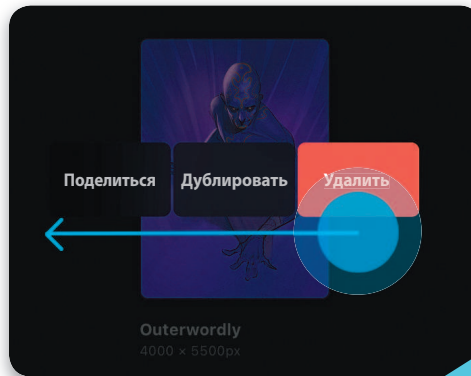
При помощи этой функции вы можете импортировать ваши работы в нескольких форматах, включая Procreate, PSD, PDF, JPEG, PNG, TIFF, анимированный GIF, анимированный PNG, анимированный MP4 и анимированный HEVC.

СИСТЕМАТИЗИРУЙТЕ ВАШУ ГАЛЕРЕЮ

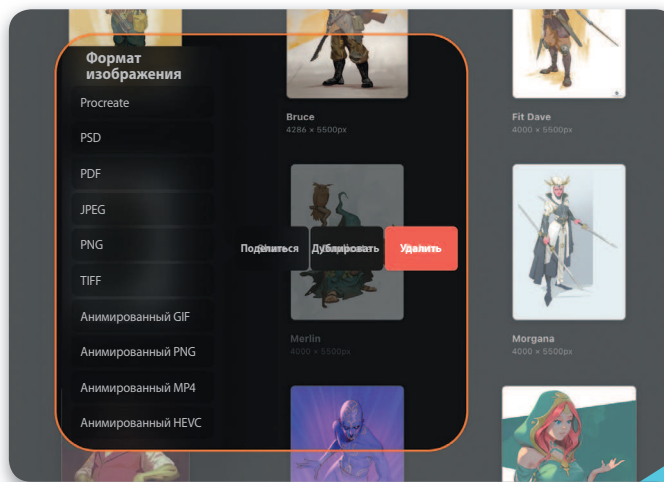
Чем больше рисунков вы создадите, тем более захламленной может оказаться ваша галерея. Procreate позволяет создавать папки для работ, например, разделяя их по жанру, клиенту, типу, или по любому другому подходящему принципу.

СОЗДАНИЕ И ПЕРЕИМЕНОВЫВАНИЕ ПАПОК

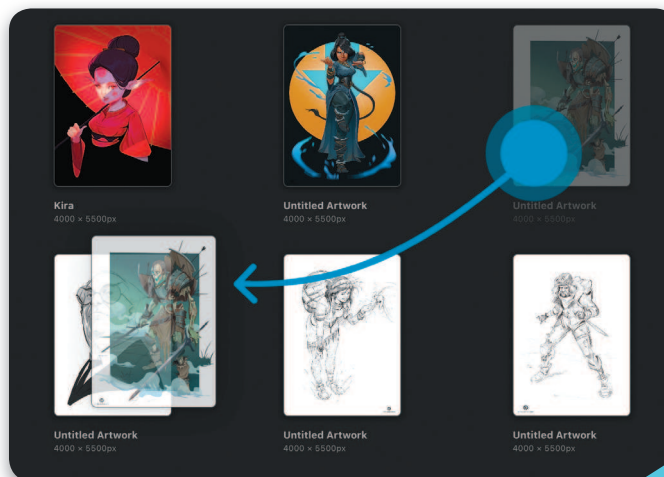
Чтобы создать папку, просто выберите одну из работ и перетащите ее на другое изображение. Когда вы отпустите палец, Procreate создаст новую папку, в которой будут находиться оба рисунка. Обратите внимание, что вы можете создавать папки только в главной галерее, а не внутри самих папок. Чтобы переименовать папку, нажмите на ее название внизу и отредактируйте текст.



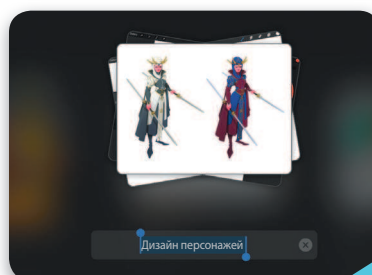
Смахните влево рисунок, чтобы открыть меню Удалить, Дублировать и Поделиться



Используя функцию Поделиться, выберите в меню один из доступных форматов



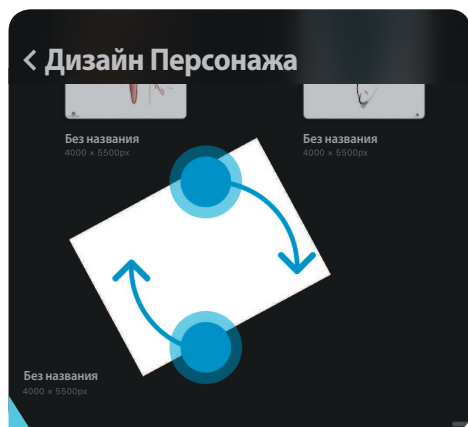
Потяните и опустите одну из работ на другую, чтобы создать папку



Переименовывайте ваши папки, чтобы помнить, что в них лежит. Например, вы можете назвать папку «Дизайн персонажей»

СОВЕТЫ ХУДОЖНИКА: ОРИЕНТАЦИЯ ХОЛСТА

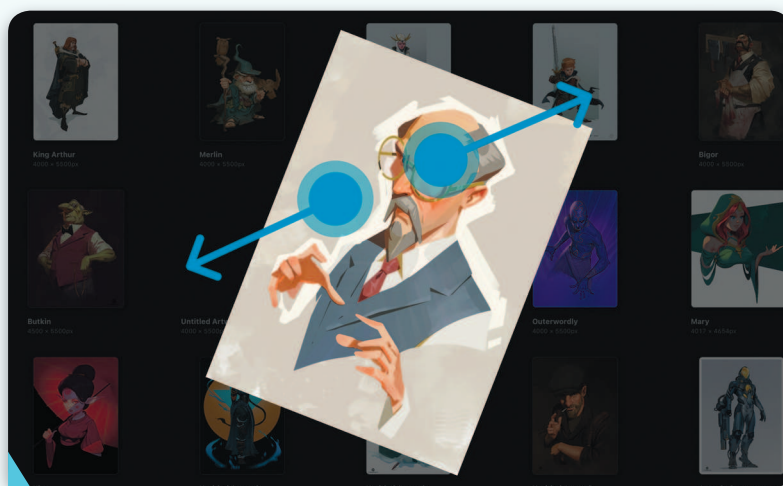
Вы можете изменять ориентацию холста при помощи жестов вращения. На экране галереи удерживайте двумя пальцами иконку конкретной работы и вращайте ее в нужном направлении. Файл автоматически будет менять соотношение ширины к высоте.



Удерживайте два пальца и вращайте изображение, чтобы изменить его ориентацию

ПРЕДПРОСМОТР

Режим предпросмотра позволяет рассмотреть работу на полном экране, не открывая ее. Он также дает возможность просматривать ваши работы, будто они находятся в галерее. Чтобы открыть режим предпросмотра, используйте два пальца, чтобы приблизить рисунок. Этот метод особенно удобен для демонстрации портфолио. Просто создайте папку с работами, которые хотите показать, а затем используйте режим предпросмотра, чтобы с легкостью пролистать изображения. Чтобы закрыть этот режим, стяните пальцы вместе на рисунке, сжимая его.



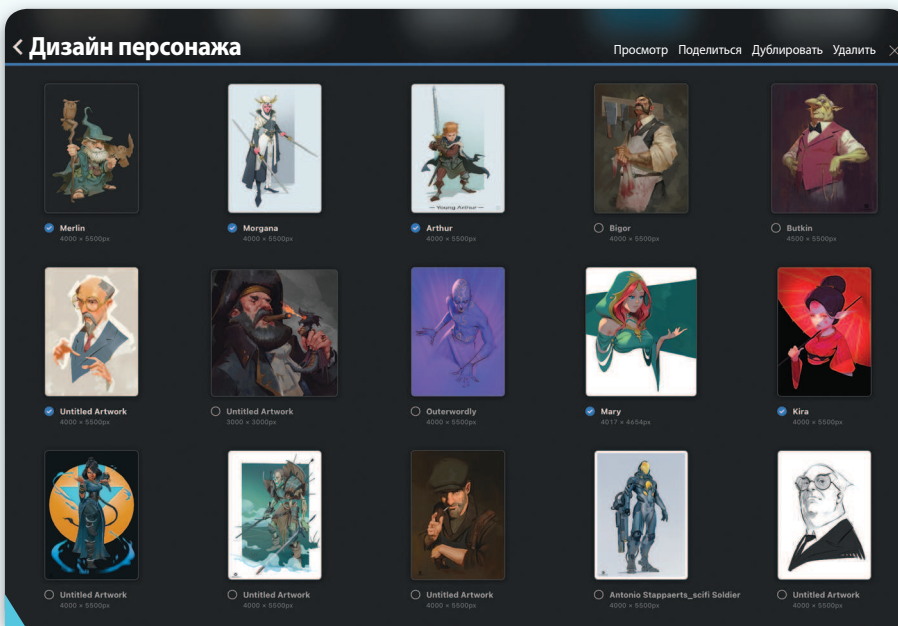
Увеличьте изображение в галерее, чтобы открыть доступ к режиму предпросмотра

ВЫБРАТЬ

Инструмент Выбрать в верхней правой панели меню экрана галереи может использоваться, чтобы совершать одинаковые действия над несколькими файлами. Нажав его, вы сможете выполнить следующие действия:

- Стек
- Просмотр
- Поделиться
- Дублировать
- Удалить

Инструмент Выбрать позволяет быстро создавать папки или копировать галерею целиком. Однако стоит обратить внимание, что функция Группа пропадает из меню Выделение, когда вы уже открыли папку.



Инструмент Выбрать может использоваться для редактирования ваших рисунков