

Предисловие

Предлагаемая книга не является учебником немецкого языка для какого-то определенного класса средней школы. Это книга, рассчитанная на детей в возрасте от шести лет и старше.

Книга нацелена на пробуждение у детей интереса к работе над иностранным языком.

Краткий грамматический справочник включает лишь основные грамматические формы, знание которых совершенно необходимо для понимания текста и составления простых высказываний. В более сложных случаях читатель может воспользоваться любой из существующих практических грамматик. Как известно, овладению иностранным языком способствует заучивание стихов, поэтому в каждую тему включены поэтические образцы для детей. Надеюсь, что данная книга послужит полезным дополнением к той литературе, которая обычно предлагается детям, интересующимся немецким языком.

Надежда Богданова



DAS DEUTSCHE ALPHABET



DER ALLIGATOR



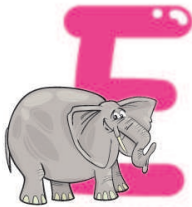
DER BÄR



DAS CHAMÄLEON



DER DACHS



DER ELEFANT



DER FUCHS



DER GORILLA



DER HUND



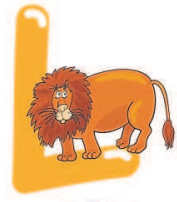
DER IGEL



DER JAGUAR



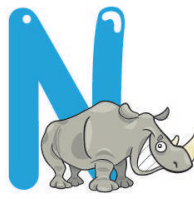
DAS KÄNGURU



DER LÖWE



DIE MAUS



DAS NASHORN

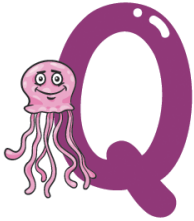


DER OTTER



DAS PFERD





DER **Q**UALLE



DAS **R**EH



DAS **S**CHWEIN



DER **T**UKAN



DER **U**HU



DIE **V**IPER



DAS **W**ALROSS



DAS **X**ERUS EIGHÖRNCHEN



DAS **Y**AK



DIE **Z**IEGE



Все существительные в немецком языке пишутся с большой буквы.

Перед существительными стоит артикль, который указывает на род имени существительного.

Различают определенный и неопределенный артикль.

Неопределенный артикль используют в речи, когда предмет называют в первый раз.

Was ist das? (Что это?)

Das ist ein Auto. (Это машина.)

Мужской род

der / ein

Средний род

das / ein

Женский род

die / eine

A a



der Apfel

Das ist
ein Apfel.



der Affe

Das ist
ein Affe.



das Auto

Das ist
ein Auto.



B b



der Ball
Das ist
ein Ball.



der Bär
Das ist
ein Bär.



die Blume
Das ist
eine Blume.

C c



der Computer
Das ist
ein Computer.

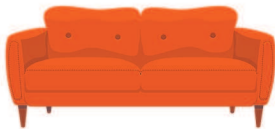


das Café
Das ist
ein Cafe.



der Clown
Das ist
ein Clown.

D d



der Diwan
Das ist
ein Diwan.



der Drache
Das ist
ein Drache.



der ---> ein

das ---> ein

die ---> eine

Das ist ein (e) _____.

Das ist _____ Apfel.

Das ist _____ Affe.

Das ist _____ Auto.



E e



der Elefant

Das ist
ein Elefant.



das Ei

Das ist
ein Ei.



die Ente

Das ist
eine Ente.

F f



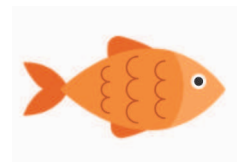
das Fenster

Das ist
_____ Fenster.



der Fuchs

Das ist
_____ Fuchs.

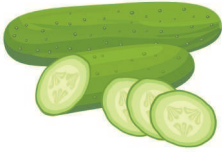


der Fisch

Das ist
_____ Fisch.

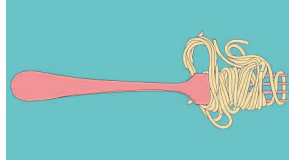


G g



die Gurke

Das ist
_____ Gurke.



die Gabel

Das ist
_____ Gabel.



das Glas

Das ist
_____ Glas.

H h



der Hase

Das ist
ein Hase.



der Hund

Das ist
ein Hund.



das Haus

Das ist
ein Haus.

– Was ist das?

– Das ist ein (e) _____ .

– Ist das ein (e) _____ ?

– Ja, das ist ein (e) _____ .



I i



der Igel

- Ist das ein Igel?
- Ja, das ist ein Igel.



das Insekt

- Ist das ein Insekt?
- Ja, das ist ein Insekt.



die Insel

- Ist das eine Insel?
- Ja, das ist eine Insel.

- Ist das ein (e) _____ ?
- Nein, das ist ein (e) _____ .

J j



der Jäger

- Ist das ein Igel?
- Nein, das ist ein Jäger.



der Junge

- Ist das ein Jäger?
- Nein, das ist ein Junge.



die Jacke

- Ist das eine Ente?
- Nein, das ist eine Jacke.



Was ist das?
Das ist _____.

K k



die Katze

Was ist das?
Das ist _____.



das Kleid

Was ist das?
Das ist _____.



der Käfig

Was ist das?
Das ist _____.

- Ist das ein (e) _____ oder ein (e) _____ .
- Das ist ein (e) _____ .

L l



der Löwe

— Ist das
ein Löwe oder
ein Hase?
— Das ist
.....



die Lampe

— Ist das
eine Lampe
oder eine Gabel?
— Das ist
.....



die Lilie

— Ist das
eine Rose oder
eine Lilie?
— Das ist
.....



M m



das Mädchen

— Ist das ein Junge oder ein Mädchen?
— Das ist

.....



die Maus

— Ist das eine Katze oder eine Maus?
— Das ist

.....



die Mappe

— Ist das eine Mappe oder eine Lampe?
— Das ist

.....

N n



die Nuß

— Ist das eine Nuß oder ein Apfel?
— Das ist

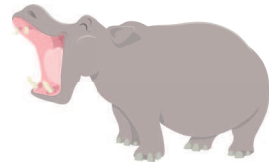
.....



die Nase

— Ist das ein Hase oder eine Nase?
— Das ist

.....



das Nilpferd

— Ist das ein Nilpferd oder ein Elefant?
— Das ist

.....



Ist das ein (e) _____?

Nein, das ist kein (e) _____ .

O o



der Ordner

- Ist das eine Mappe?
- Nein, das ist keine Mappe. Das ist ein Ordner.



das Ohr

- Ist das eine Nase?
- Nein, das ist keine Nase. Das ist ein Ohr.



die Orange

- Ist das ein Apfel?
- Nein, das ist kein Apfel. Das ist eine Orange.

P p



der Papagei

- Ist das eine Ente?
- Nein, das ist keine Ente. Das ist ein Papagei.



das Pferd

- Ist das ein Nilpferd?
- Nein, das ist kein Nilpferd. Das ist ein Pferd.



die Puppe

- Ist das ein Mädchen?
- Nein, das ist kein Mädchen. Das ist eine Puppe.



Выучи названия цветов.

FARBEN



weiß
Die Maus
ist weiß.



schwarz
Die Katze
ist schwarz.



orange
Die Apfelsine
ist orange.



grün
Das Blatt
ist grün.



rosa
Die Blume
ist rosa.





blau

Das Auto
ist blau.



rot

Der Apfel
ist rot.



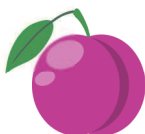
gelb

Die Banane
ist gelb.



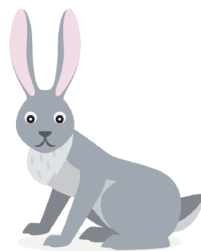
braun

Der Bär
ist braun.



lila

Die Pflaume
ist lila.



grau

Der Hase
ist grau.

Wie ist die Maus?

Die Maus ist _____ .

Wie ist die Katze?

Die Katze ist _____ .

Wie ist die Apfelsine?

Die Apfelsine ist _____ .



Выучи личные местоимения.

| Мужской род | Средний род | Женский род |
|-------------------------|--------------------------|---------------------------|
| der – er (он) | das – es (оно) | die – sie (она) |

Ответ на вопрос положительно «Ja».

Ist der Bär braun?
Ist der Hase grau?
Ist das Blatt grün?

Ответ на вопрос отрицательно «Nein».

Ist die Maus grau?
Ist der Apfel grün?
Ist der Bär weiß?

