



ГЛАВА

СТРУКТУРА И СИМВОЛИКА

Вы наверняка заметили, что сегодня существует большой выбор колод-оракулов, и, возможно, вам хотелось бы узнать, что отличает их от карт Таро. Колоды-оракулы тоже используются для прорицания, указания пути или вдохновения. Но оракул и Таро — это не одно и то же. Так в чем же разница? Главная черта любой колоды Таро — это наличие четкой структуры.

Как правило, колода Таро содержит семьдесят восемь карт, которые можно поделить на две основные группы — Старшие и Младшие Арканы. Двадцать две из них — с нулевой по двадцать первую — относятся к Старшим Арканам. У каждого Старшего Аркана есть свой номер и название, которое наряду с иллюстрацией подсказывает нам его значение. Например, Колесо Фортуны сообщает о переменах; Колесница — о движении вперед; Правосудие — о карме и последствиях наших действий; Дьявол — о неверном выборе или пагубном поведении. Эти карты олицетворяют ключевые события в нашей жизни, а также уроки, которые мы должны усвоить.

Если выложить Старшие Арканы в их числовом порядке, то можно проследить путешествие Дурака. Этот персонаж под нулевым номером символизирует новое начало и проходит по очереди сквозь все Старшие Арканы, пока не достигнет последней карты под названием Мир, которая представляет собой завершение цикла. Путешествие Дурака — это увлекательный способ познакомиться со Старшими Арканами, особенно если вам интересно путешествие героя в контексте мифологии.

Младшие Арканы делятся на масти, как игральные карты. В каждой масти имеются номерные карты от Туза до Десятки, а также карты двора — Паж, Рыцарь, Королева и Король. Некоторые считают, что средневековая придворная иерархия неприменима к современному обществу, поэтому бывают колоды, в которых карты двора названы иначе: Дочь, Сын, Мать, Отец; или же Ученик, Искатель, Пророк, Мудрец. Названия мастей общеприняты, но могут немного различаться: Жезлы (Посохи, Дубины, Палицы, Огонь), Кубки (Чаши, Вода), Мечи (Пики, Ножи, Воздух) и Пентакли (Монеты, Камни, Земля). Если у Старших Арканов более глубокий и мифический смысл, то Младшие представляют собой повседневные ситуации и людей, которые нас окружают.

Еще одна любопытная черта Таро, помимо структуры колоды, — это использование символов. Символами называют мощные образы, имеющие гораздо большее значение, чем взятые для их изображения предметы. За последние сто лет авторы и создатели колод Таро успели во многом переосмыслить традиционные символы: их видоизменяли, замещали, а какие-то и вовсе исключали, чтобы нам было проще настроиться на работу с картами. Тем не менее даже

в современных колодах существует ряд символов, которые успели закрепиться. К ним относится одна интересная деталь из колоды Райдера-Уэйта, которая изначально не являлась общепринятым символом, но впоследствии им стала. Памела Колман Смит изобразила рядом с Королевой Жезлов черную кошку. Такая же кошка была у женщины, проживавшей в коттедже, где художница работала над иллюстрациями к колоде. Принято считать, что черная кошка указывает на развитую интуицию Королевы Жезлов, и сегодня этот символ присутствует в большинстве колод.

Вот несколько примеров таких символов:

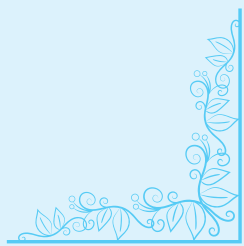
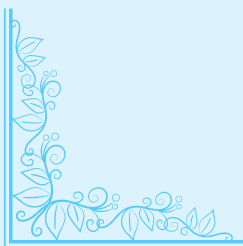
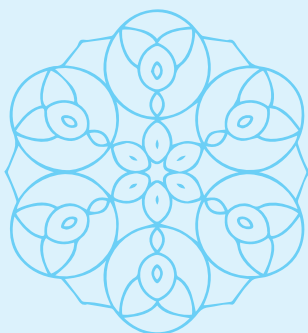
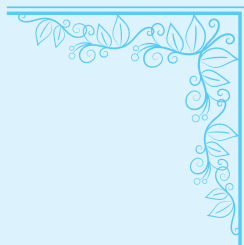
- ✧ На некоторых картах по бокам от персонажа изображены колонны или башни, они уравнивают середину картинки. Иногда одна из колонн белая, а вторая черная, что указывает на баланс враждующих сил.
- ✧ Цветы тоже могут что-то значить. Белые цветы — обычно это лилии — символизируют чистоту. Красные — как правило, розы — это страсть. Желтые — например, подсолнухи — это символ энергичности и жизни. Они могут изображаться как просто цветы, так и в качестве картинок на знаменах и флагах.
- ✧ Корона или какой-либо головной убор указывают на мысли персонажа или на то, что его образ имеет приоритет в раскладе.
- ✧ Нагота в Таро обычно используется для обозначения непорочности.
- ✧ Ангелы могут указывать на божественные послания.
- ✧ Птицы означают мысли, передачу информации; бабочки — преображение.

Знакомясь с колодой Таро, не спешите изучать ее символику или читать комментарии автора, постарайтесь сами понять, что происходит на картинке. Позвольте вашим душе и разуму отозваться на увиденный образ. Обратитесь к собственным ассоциациям, чтобы понять, что эти изображения значат лично для вас. Так вы установите индивидуальную связь с колодой.

Наличие структуры колоды позволяет разбить карты на небольшие группы, упрощая их изучение. Таро имеет обширную символику. Неважно, предпочитаете вы систематический подход к изучению или любите начинать сразу с практики, карты Таро готовят вам бесконечное множество удивительных открытий о вас самих, вашей жизни и окружающем вас мире.

Ну что, вы готовы к настоящему приключению? Переверните страницу — и в путь!







Дурак • Повседневное Таро ведьмы



ГЛАВА



СТАРШИЕ АРКАНЫ

Старшие Арканы Таро отображают наиболее значимые события в нашей жизни. Иногда речь идет о вполне конкретном переломном моменте, это может быть начало обучения, свадьба или развод, переезд, а также отказ от модели поведения, которая больше не приносит пользы. Но не все судьбоносные изменения столь очевидны. Если в раскладе фигурируют несколько Старших Арканов, на них стоит обратить внимание, пусть даже ситуация выглядит заурядной. Заданный вопрос может оказаться для вас более значимым, чем вы предполагали.

Карты этой группы представляют собой много-составные архетипы и с весьма неоднозначными значениями. Здесь приведены емкие и нейтральные толкования, которые направят и вдохновят вас в начале пути. Далее вы можете углубиться в изучение карт самостоятельно. Прежде чем мы начнем знакомиться со Старшими Арканами, попробуйте выполнить следующее упражнение, которое поможет сформировать более личные отношения с некоторыми из них.

Упражнение 2

Арканы рождения

Вычислив Арканы своего рождения, вы установите с ними особую связь. Они укажут на ваши врожденные сильные и слабые стороны, а также на трудности, с которыми вы столкнетесь. Это две карты: та, которая вас притягивает или просто нравится больше, олицетворяет ваши силы и стороны жизни, дарящие покой. Другая символизирует ваши слабости. Соотношение этих карт указывает на жизненные уроки и преграды на вашем пути.

Как правило, Арканы рождения — две карты, связанные нумерологически (есть одно исключение, когда карт три). Вы можете вычислить их, последовательно складывая числа вашей даты рождения. Продолжайте это действие, пока не получите число до 21. Например, я родилась 16 января 1963 года (16.01.1963). Сложив все числа в дате, я получаю 1980 (16 + 1 + 1963). Далее я вновь складываю числа между собой и получаю 18 — порядковый номер Аркана Луна. Парой ему будет Отшельник, карта под номером 9, поскольку это число получается при сокращении первого полученного номера (1 + 8). Вам не нужно высчитывать свою вторую карту, просто найдите свой первый Аркан в приведенном ниже списке — парные карты в нем уже указаны.

Комбинации Арканов рождения:

- 10/1: Колесо Фортуны и Маг
- 11/2: Правосудие и Верховная Жрица
- 12/3: Повешенный и Императрица
- 13/4: Смерть и Император
- 14/5: Умеренность и Иерофант

15/6: Дьявол и Влюбленные

16/7: Башня и Колесница

17/8: Звезда и Сила

18/9: Луна и Отшельник

19/10/1: Солнце, Колесо Фортуны и Маг

20/2: Страшный Суд и Верховная Жрица

21/3: Мир и Императрица

