

# ПЕРСОНАЖИ



## ■ ФРИЖЕЛЬ

УЧЕНИК ВОЛШЕБНИКА. МЕЧТАЕТ СТАТЬ  
НАСТОЯЩИМ ИСКАТЕЛЕМ ПРИКЛЮЧЕНИЙ.  
ГОТОВ НА ВСЕ РАДИ СВОИХ ДРУЗЕЙ.

## ■ ФЛУФФИ

ЕГО ВЕРНЫЙ КОМПАЬОН, ПЕС.  
ЛАСКОВЫЙ С ХОЗЯИНОМ, КУСАЧИЙ СО ЗЛОДЕЯМИ.



## ■ ЭЛИС

ГОРДАЯ И ГОРЯЧАЯ НАЧИНАЮЩАЯ  
ВОРОВКА, УМЕЕТ ХРАНИТЬ СЕКРЕТЫ...

## ■ АБЕЛЬ

ИСКУСНЫЙ СТРОИТЕЛЬ И ДРУГ ФРИЖЕЛЯ.  
ЛЮБИТ ПОДРАЗНИТЬ ДРУГИХ. НЕ ВСЕГДА  
ПОНИМАЕТ ИРОНИЧНОСТЬ СИТУАЦИИ.





И КОМУ ПРИШЛА В ГОЛОВУ  
ГЛУПАЯ МЫСЛЬ ОТПРАВИТЬСЯ  
ИССЛЕДОВАТЬ ДАЛЕКИЕ ЗЕМЛИ?



ФОРМАЛЬНО ОНА  
ПРИНАДЛЕЖИТ ОФИЦИАНТУ  
С ПОСТОЯЛОГО ДВОРА...

А ПОЧЕМУ  
ЖЕ МЫ ЕГО  
ПОСЛУШАЛИ?



Э... ИМЕННО ТЫ  
НА ЭТО СОГЛАСИЛСЯ!  
И НАС ВСЕХ НА ЭТО  
ПОДПИСАЛ!

ТЫ УВЕРЕН? Я УЖЕ  
НИЧЕГО ТАКОГО  
НЕ ПОМНЮ...



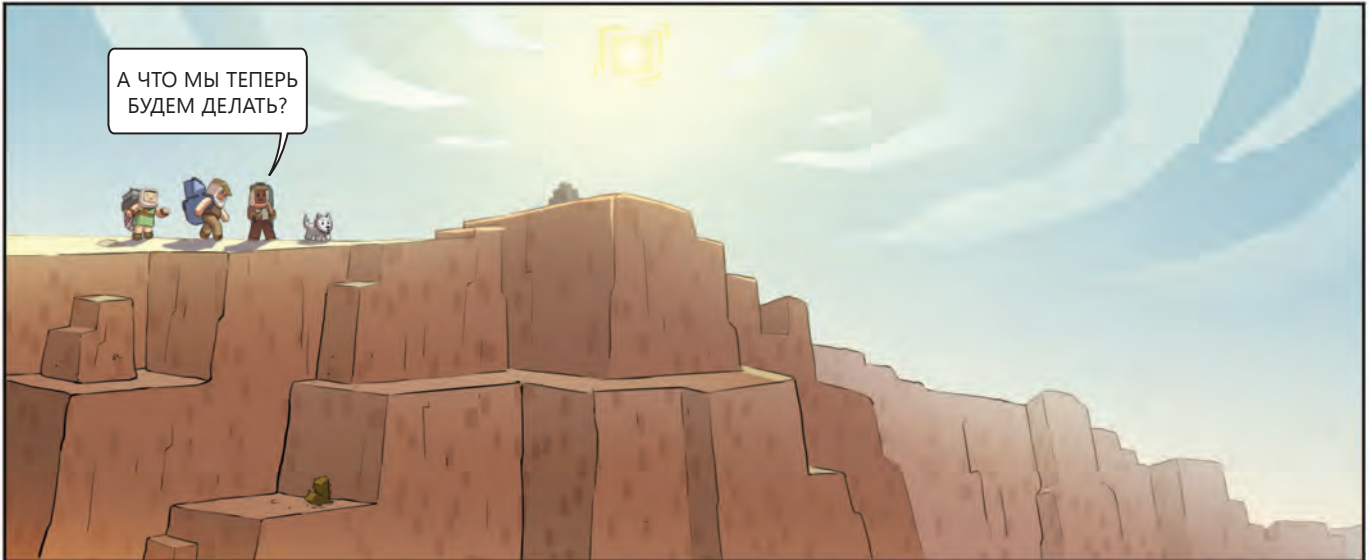
ВАМ ЛУЧШЕ  
ЭКОНОМИТЬ  
СЛЮНУ.

ТЫ ПРАВА. БУДЕТ  
ОЧЕНЬ ЗДОРОВО,  
КОГДА МЫ НАКОНЕЦ  
ВЫБЕРЕМСЯ ИЗ ЭТОЙ  
ПУСТЫНИ...

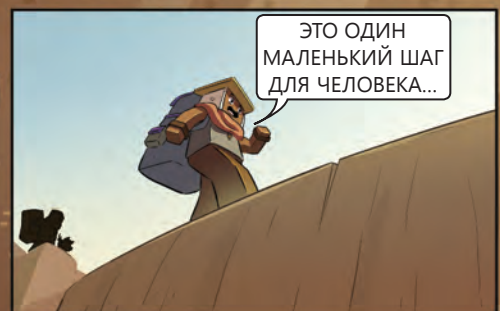
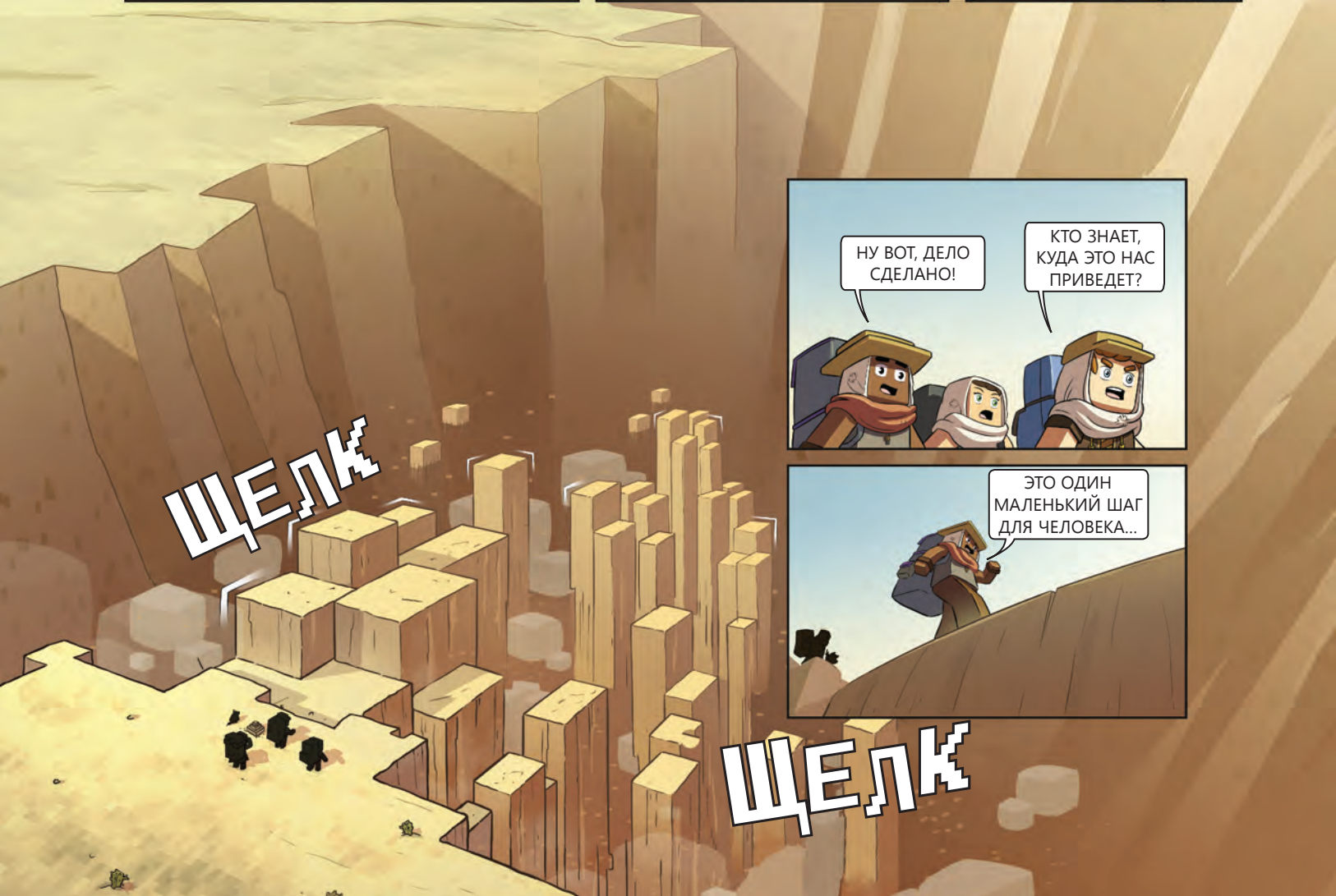


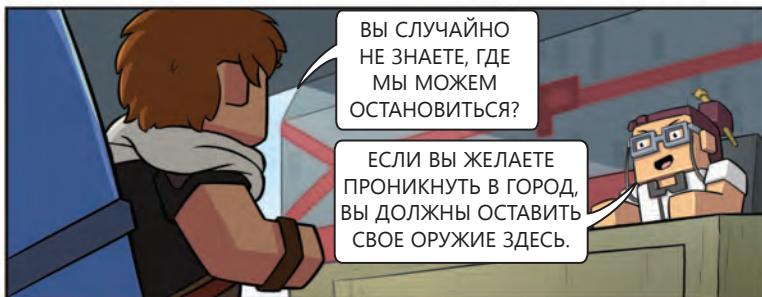
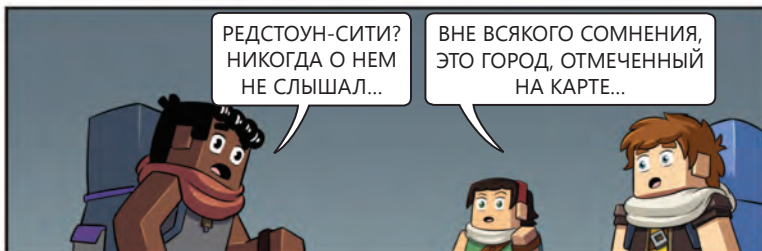
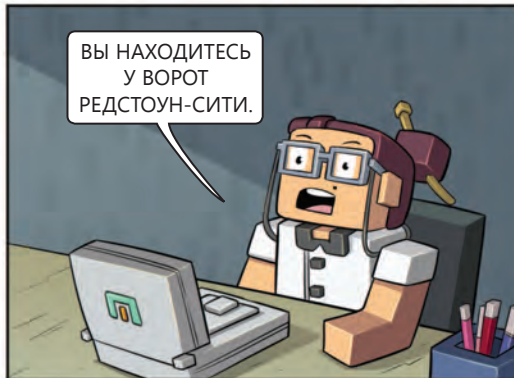
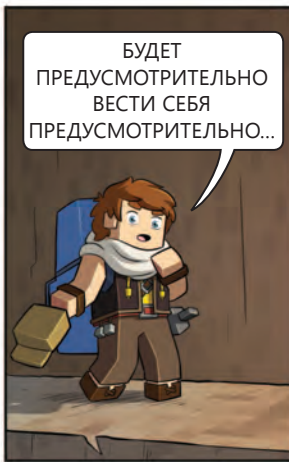
ТЫ ЧТО-ТО УВИДЕЛ,  
ФЛУФФИ?

**ГАВ!**



А ЧТО МЫ ТЕПЕРЬ  
БУДЕМ ДЕЛАТЬ?







МОЕ ВОТ!



ВЖИ-ИЖ

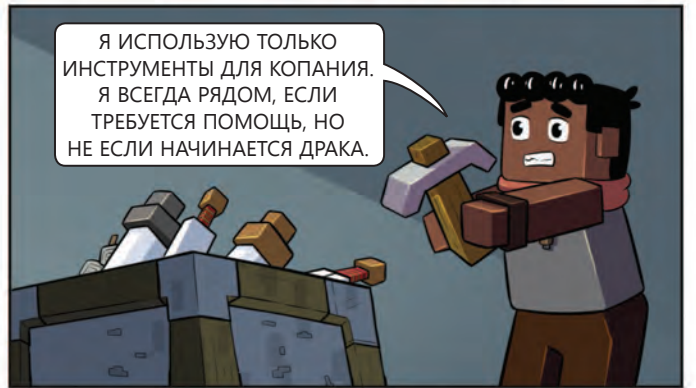


ПО-МОЕМУ,  
ЭТО ВСЕ!

ВЖИ-ИЖ



АХ ДА. ХОТЯ...



Я ИСПОЛЗУЮ ТОЛЬКО  
ИНСТРУМЕНТЫ ДЛЯ КОПАНИЯ.  
Я ВСЕГДА РЯДОМ, ЕСЛИ  
ТРЕБУЕТСЯ ПОМОЩЬ, НО  
НЕ ЕСЛИ НАЧИНАЕТСЯ ДРАКА.



ХОРОШО. ВЫ  
МОЖЕТЕ ВОЙТИ...



ДОБРО ПОЖАЛОВАТЬ  
В РЕДСТОУН-СИТИ...

Кр-р-р р-р-р