

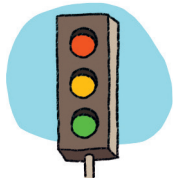


Предисловие .....	3
<b>Таблица умножения</b> .....	4
<b>Вычисления в пределах 1000</b> .....	5
<b>Числа от 1 до 10 000</b> .....	7
<b>Вычисления в пределах 10 000</b> .....	10
<b>Геометрические тела</b> .....	12
<b>Развёртка</b> .....	13
<b>Модели из кубиков</b> .....	15
<b>Прямоугольный параллелепипед</b> .....	17
<b>Числа от 1 до 100 000</b> .....	19
<b>Числа от 1 до 1 000 000</b> .....	21
<b>Округление</b> .....	23
<b>Вычисления в пределах 1 000 000</b> .....	24
<b>Длина</b> .....	25
<b>Вероятность</b> .....	30
<b>Масса</b> .....	31
<b>Умножение</b> .....	35
Умножение и приближённые расчёты .....	36
Умножение .....	37
Умножение десятичных дробей .....	38
Умножение .....	39
<b>Перенос</b> .....	40
<b>Объём</b> .....	42
<b>Осевая симметрия</b> .....	44
<b>Вращение и вращательная симметрия</b> .....	47
<b>Время</b> .....	51
<b>Комбинаторика</b> .....	54
<b>Масштаб</b> .....	56
<b>Деление</b> .....	58
Деление с остатком .....	61

Деление десятичных дробей .....	63
Признаки делимости.....	64
<b>Диаграммы</b> .....	66
<b>Повороты</b> .....	69
<b>Перспектива</b> .....	72
<b>Головоломки</b> .....	74
<b>Основные термины и величины</b> .....	75
<b>Основные арифметические действия</b> .....	76
<b>Геометрия</b> .....	77
<b>Ответы</b> .....	79

## Предисловие

Привет! Меня зовут Коко, и я хочу изучать математику вместе с тобой. Номера заданий окрашены в цвета светофора и указывают на сложность упражнений.



**красный** — сложно

**жёлтый** — средне

**зелёный** — легко

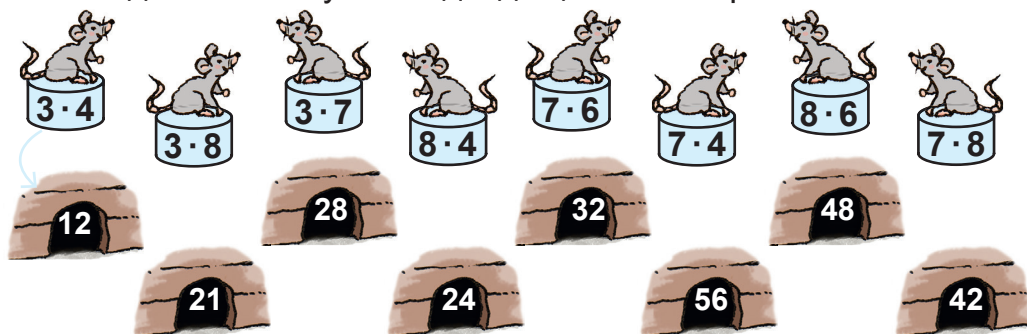
Синие окошки вверху каждой страницы подскажут, над какой **темой** ты сейчас работаешь. Значком **!** отмечены задания повышенной сложности — **головаломки**.

Поверь: математика — это увлекательно. Поехали!



# Таблица умножения

1. Соедини мышку с подходящей ей норкой.



2. Вычисли.

$6 \cdot 6 = \underline{\quad}$	$5 \cdot 8 = \underline{\quad}$	$15 : 3 = \underline{\quad}$	$32 : 8 = \underline{\quad}$
$6 \cdot 9 = \underline{\quad}$	$42 : 6 = \underline{\quad}$	$8 \cdot 9 = \underline{\quad}$	$28 : 4 = \underline{\quad}$
$7 \cdot 5 = \underline{\quad}$	$9 \cdot 9 = \underline{\quad}$	$64 : 8 = \underline{\quad}$	$63 : 9 = \underline{\quad}$

3. Улитка проползает лишь по тем клеткам, числа в которых делятся на 7. Она может ползти в горизонтальном ( $\leftrightarrow$ ) и вертикальном ( $\updownarrow$ ) направлениях. Помоги ей добраться до капусты.

62	27	61	22	16	35	70
17	48	63	56	42	28	57
15	49	14	37	20	41	34
7	21	23	45	55	24	47

4. Если умножить число на 3 и затем прибавить 21, то получится число, в четыре раза больше 9. Что это за число? Запиши вычисления у себя в тетради.

5. На какое число нужно разделить?

$29 : \underline{3} = 9$ (ост. 2)	$37 : \underline{\quad} = 6$ (ост. 1)	$53 : \underline{\quad} = 6$ (ост. 5)
$34 : \underline{\quad} = 4$ (ост. 6)	$41 : \underline{\quad} = 4$ (ост. 5)	$67 : \underline{\quad} = 9$ (ост. 4)

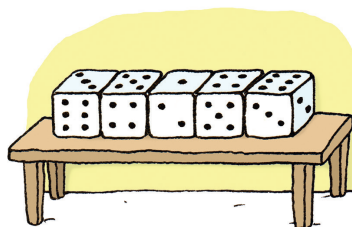


**8.** Вставь пропущенные цифры.

+	6	□	4	+	2	6	8	+	4	3	□	+	2	5	□	+	2	0	5
	1	3	□		3	□	5		□	8	7		□	3	2		□	□	□
		8	4			1	□		8	3			4	2	4		4	3	2
													9	□	7		8	3	5
-	5	7	□	-	6	3	□	-	8	2	2	-	7	□	□	-	6	8	5
	2	6	3		□	7	4		5	□	3		2	7	3		2	□	□
		1	3		3	□	4		□	1	□		□	5	1		□	9	3

**9.** Загаданные числа лежат между числами 631 и 648. Каждое из них содержит две одинаковые цифры. Какие это числа?

**10.** Пять кубиков лежат на столе у жёлтой стены. Вычисли, сколько точек на тех сторонах кубиков, которые повернуты к стене. А сколько с тех сторон, которые закрыты столом?



**Обрати внимание,** сумма точек на противоположных сторонах всегда равна 7.

Со стороны стены: \_\_\_\_\_ = \_\_\_\_\_

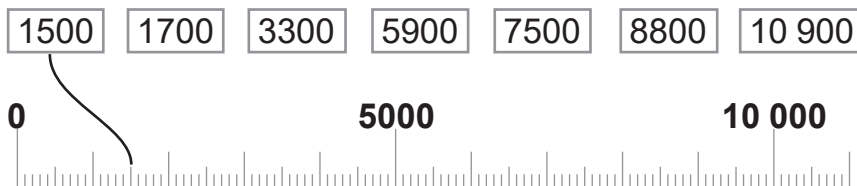
Со стороны стола: \_\_\_\_\_ = \_\_\_\_\_

Всего точек: \_\_\_\_\_

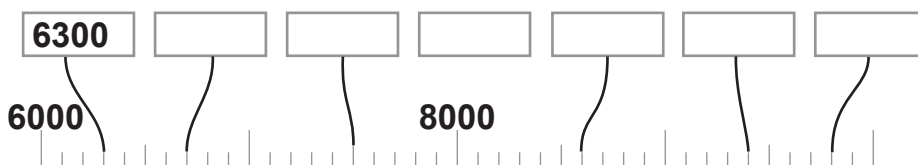
**11.** Если умножить загаданное число на 2 и затем прибавить 319, то получится самое большое трёхзначное число.

$$\square \cdot 2 + 319 = \underline{\hspace{2cm}}$$

12. Соедини числа с соответствующим местом на луче.



13. Запиши числа, которые соответствуют точкам на числовом луче.



14. Впиши недостающее число в рамку.

► Отметь число 5920 на числовом луче цветной ручкой.



15. Заполни таблицу разрядов.

	ДТ	Т	С	Д	Е
		1	3	2	4
$3000 + 400 + 60 + 9$					
$8000 + 100 + 4$					
$6000 + 500 + 10$					
$5000 + 40 + 3$					



**16.** Что это за числа?

3Т 5С 2Д 6Е = **3526** \_\_\_\_\_

7Т 9Е = \_\_\_\_\_

2Т 3С 4Е = \_\_\_\_\_

5Т 4С = \_\_\_\_\_

8Т 5С 1Е = \_\_\_\_\_

3Т 9С 9Д = \_\_\_\_\_

**17.** Запиши числа цифрами.

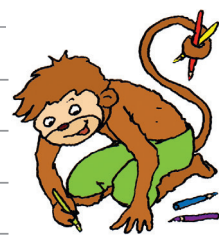
две тысячи триста пятнадцать = **2315** \_\_\_\_\_

пять тысяч четыреста двенадцать = \_\_\_\_\_

семь тысяч восемьдесят три = \_\_\_\_\_

девять тысяч пять = \_\_\_\_\_

восемь тысяч семьсот = \_\_\_\_\_



**18.** Допиши соседние числа по **единицам**.

Предшествующее	Число	Следующее
<b>3226</b>	3227	<b>3228</b>
	4301	
	6000	
	5999	
	2040	

► Допиши соседние числа по **десяткам**.

Предшествующий десяток	Число	Следующий десяток
<b>5310</b>	5317	<b>5320</b>
	6274	
	8506	
	4059	
	3095	

**19.** Допиши соседние числа по десяткам, сотням, тысячам.

Предшествующие			Число	Следующие		
Тысяча	Сотня	Десяток		Тысяча	Сотня	Десяток
<b>3000</b>	<b>3700</b>	<b>3710</b>	3712	<b>3720</b>	<b>3800</b>	<b>4000</b>
			5384			
			6207			
			7095			



# Вычисления в пределах 10 000

**25.** Заполни числовую таблицу.

+	7	60	600	2000
1500	1507			
7050				
6008				
3494				

**26.** Когда машины проезжают 10 000 км, им необходимо пройти проверку в мастерской. Сколько ещё может проехать каждая машина? Запиши вычисления у себя в тетради.



**0 0 9 0 0 9**

**0 0 7 6 9 4**

**0 0 8 0 9 1**

**0 0 8 3 0 2**

**27.** Вычисли.

		2	4	1	7		4	0	1	9		3	5	1	7		2	9	9	9			
	+	3	0	5	4		+	1	2	8	7		+	1	0	0	8		+	1	8	8	8
		2	8	2	0			3	2	0	7			2	6	4	0			3	3	3	3

**28.** Вставь пропущенные цифры.

		3		4	3		2	4	7	5		1		7	9		2			7			
	+	2	8	6			+		9		7		+		3	2		+	6	8	2		
			7	0	5			8		9				8	8		0			3	5	6	