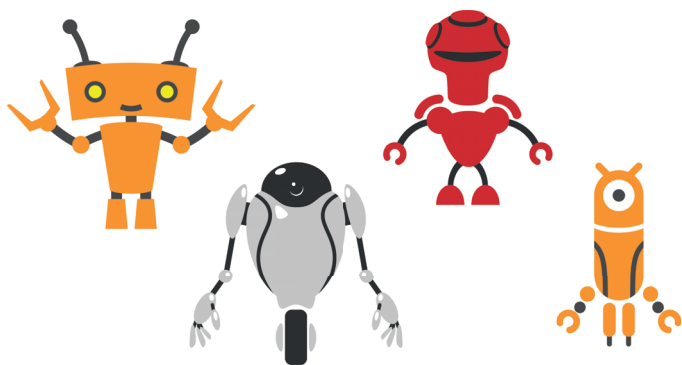


СОВЕРШЕННО СЕКРЕТНО

Робот-шпион

Чтобы проникнуть в банк, банда Ноно использовала робота. Помоги инспектору найти его. У робота Ноно есть клещи, но нет антенн.



ОТВЕТ К С. 302:
Необходимо
толкнуть рычаг
направо.

СОВЕРШЕННО СЕКРЕТНО

Особая улика



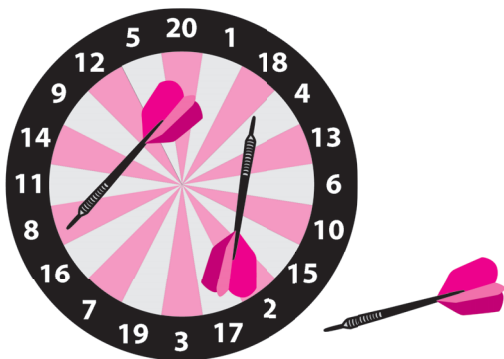
Детектив Макс обнаружил на месте ограбления особую улику. Разгадай ребус, чтобы узнать, что попало в руки детектива.



СОВЕРШЕННО СЕКРЕТНО

**Точно
в цель!**

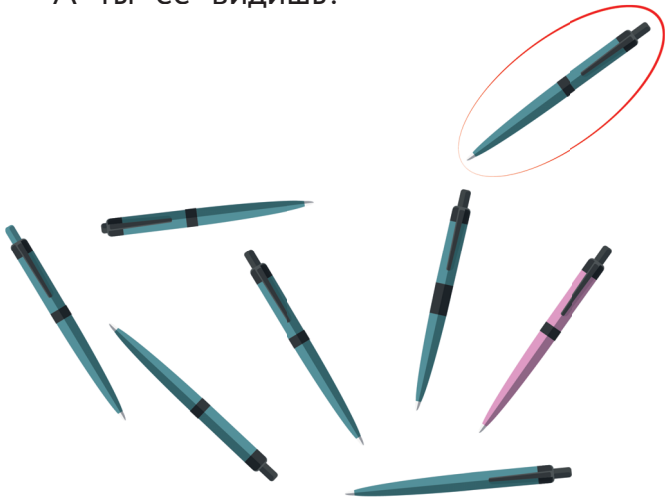
Агент Клер и детектив Макс любят играть в дартс. Первый дротик попал в зону с числом «8», а второй — «4». Чтобы победить, агенту Клер нужно набрать в общей сложности 14 очков. Куда ей следует целиться?



СОВЕРШЕННО СЕКРЕТНО

Два сапога пара

На месте преступления комиссар
Фино обнаружил ручку. Он ищет
еще одну, абсолютно такую же.
А ты ее видишь?



СОВЕРШЕННО СЕКРЕТНО

Код от сейфа

Хозяин сейфа забыл код от него.
Он помнит лишь, что код состоит
из шести чисел, которые следуют
друг за другом в логическом порядке.
Сможешь ли ты найти два
отсутствующих числа?

2 - 4 - 6 - ... - 10 - ...



Она должна
Цепиться в «2»:
 $2 + 8 + 4 = 14$.

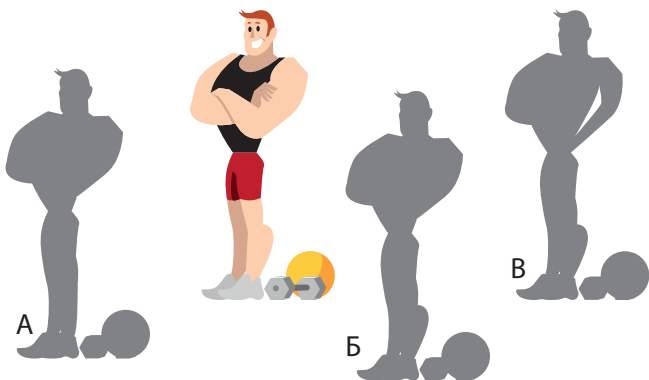
ОТВЕТ К С. 5:

СОВЕРШЕННО СЕКРЕТНО

Полутени



Агент Клер в замешательстве.
Поможешь ей понять, какая тень
на самом деле принадлежит
этому мужчине?



СОВЕРШЕННО СЕКРЕТНО

Пароль

Марсель Лютен регулярно меняет свой пароль. Чтобы не забыть, он записывает его на бумаге. Воспользуйся зеркалом — посмотри на отражение, чтобы узнать сегодняшний пароль.

Мартин

● ОТВЕТ К С. 7:
Нужно составить цепочку из четных чисел (то есть каждый раз прибавлять «2» к предыдущему числу): 2-4-6-8-10-12.

Орудие преступления



Полицейский сообщает инспектору, что на месте преступления обнаружили только предмет, который своими зубчиками проходит между чужими зубами.

Удалось ли тебе догадаться, о чем говорит шутник-полицейский?

