



Окружающая природа, в которой обитает животное, по-другому называется местообитанием. Запиши рядом с каждой картинкой название животного и его местообитание. Каждое местообитание используется здесь два раза.

Местообитания:

• лес • океан • горы • джунгли

Животные:

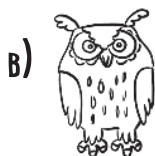
• ара • горилла • дельфин • олень
• краб • пищуха • снежный баран • филин



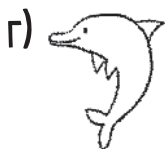
.....
.....



.....
.....



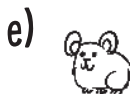
.....
.....



.....
.....



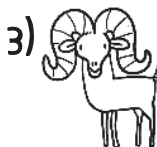
.....
.....



.....
.....



.....
.....



.....
.....



ВРЕМЯ.....

НАУЧНАЯ ГОЛОВОЛОМКА 2

Тело человека состоит из множества органов, необходимых для нашего существования. Сможешь соединить линиями изображение органа и описание его функции?



Сердце



Тонкий кишечник



Печень



Мозг



Почки



Желудок



Легкие

Поглощает и переваривает большую часть пищи и воды.

Помогают организму вывести наружу отходы в виде мочи.

Расщепляет пищу и нейтрализует вредные микроорганизмы.

Очищает кровь от вредных веществ.

Прокачивает кровь по всему организму.

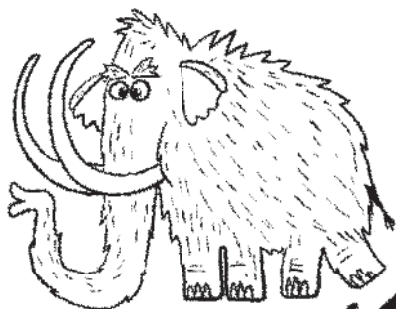
Центр управления телом.

Обеспечивают тело кислородом.

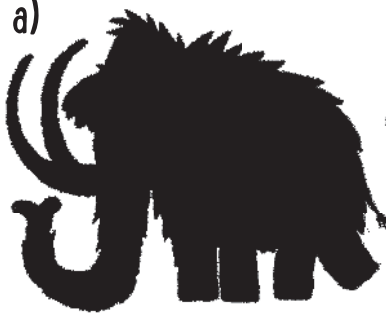




Мамонты — близкие родственники слонов — вымерли 4000 лет назад. Найди внизу тень от этого мамонта.



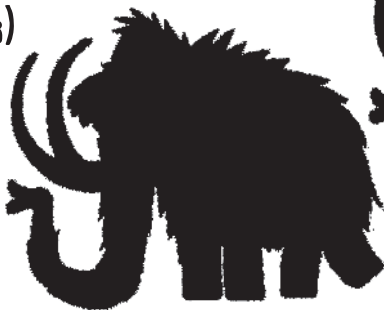
а)



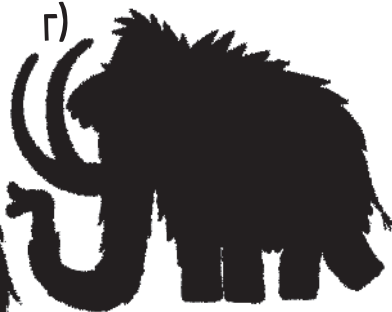
б)



в)



г)

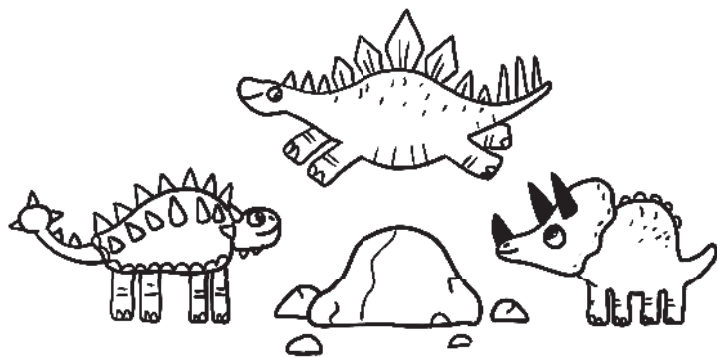




Ученые часто записывают результаты своих экспериментов в виде таблиц с данными. Друзья-динозавры собрались, чтобы выяснить, кто из них прыгает выше всех. Сможешь с помощью логических умозаключений заполнить полностью эту таблицу?

- Рори ближе по возрасту к Роки, чем Рейвен, но Роки все равно старше всех.
- Рейвен может прыгнуть в высоту на четверть своего роста.
- Результат Роки находится ровно посередине между самым высоким и самым низким прыжками в группе.

Имя	Возраст	Рост (см)	Высота прыжка (см)
Рейвен	8		31
Роки	12	137	
Рори		132	41



НАУЧНАЯ ГОЛОВОЛОМКА 5

Сравни эту сцену в лесу с
рисунком на соседней странице.





Сможешь найти 10 отличий?
Причиной части из них стало
вредное воздействие людей на
окружающую среду.





Если смотреть в зеркало, то мы видим отражение, то есть повернутое изображение. Какой из рисунков внизу представляет собой отражение этого ученого?

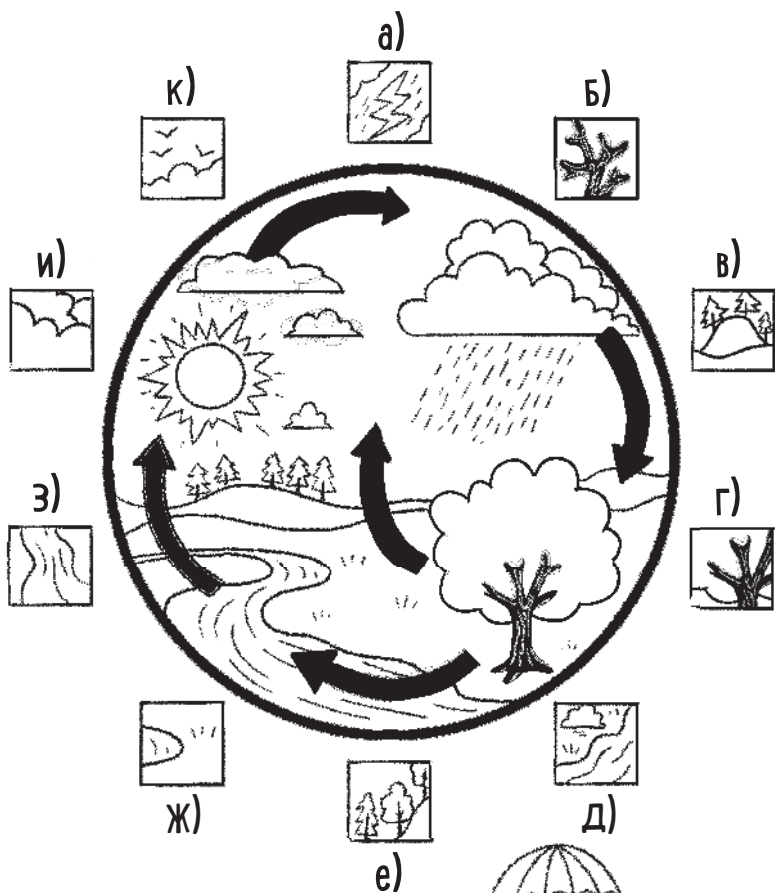




ВРЕМЯ.....

НАУЧНАЯ ГОЛОВОЛОМКА 7

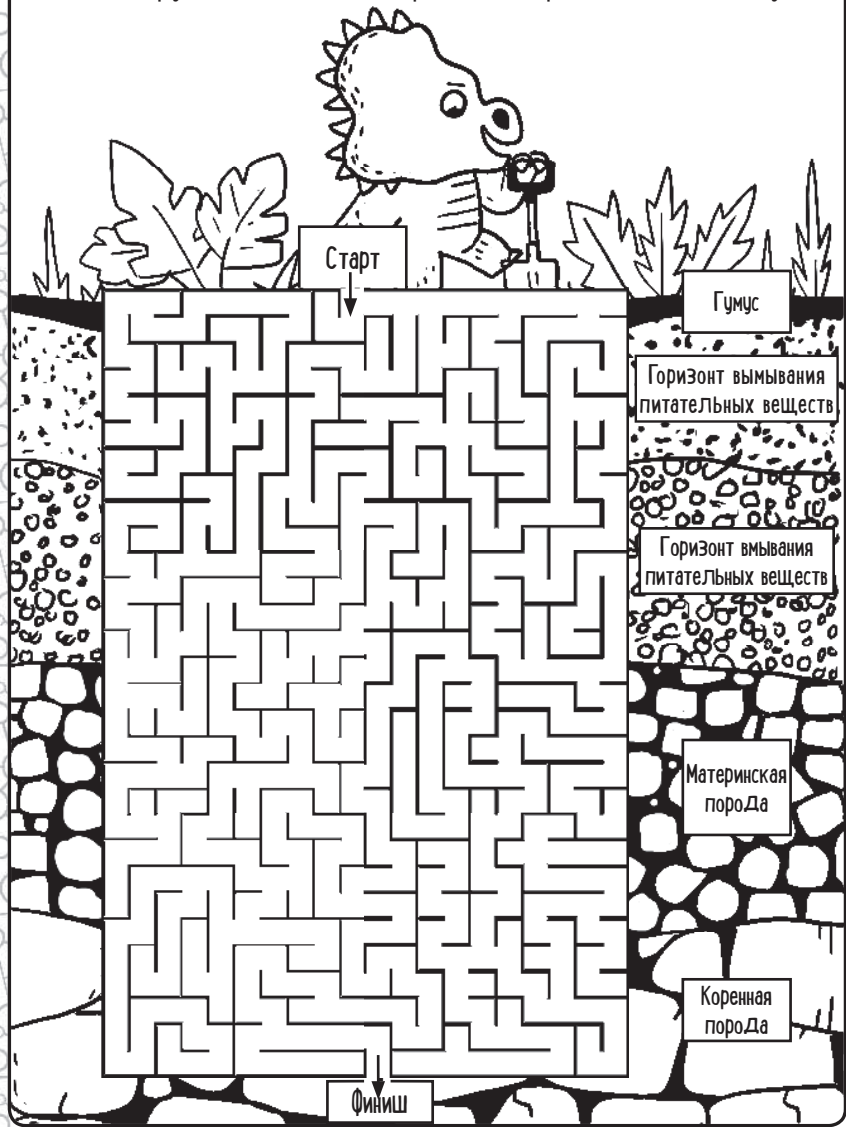
На этой схеме показан круговорот воды в природе, то есть движение воды из атмосферы на землю, под землю, в океаны и снова в атмосферу. Сможешь определить, какие из размещенных по кругу картинок являются частью схемы? Подсказка: всего таких картинок три.



НАУЧНАЯ ГОЛОВОЛОМКА 8



В почве ученые выделяют несколько слоев, или горизонтов. Они показаны на картинке внизу. Помоги динозавру докопаться до коренной породы в самом низу.





ВРЕМЯ

→ НАУЧНАЯ ГОЛОВОЛОМКА 9

У человека четыре разных типа зубов:



Премоляры

Используются, чтобы разрывать и измельчать пищу

Резцы

Используются для отделения кусочков пищи

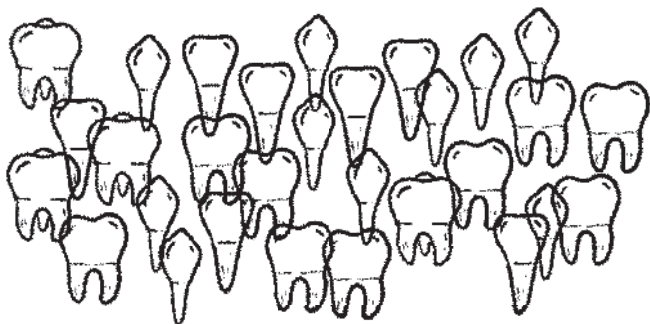
Клыки

Используются для разрывания пищи

Моляры

Используются, чтобы жевать и размалывать пищу

Сколько зубов каждого типа ты сможешь найти в этой путанице?

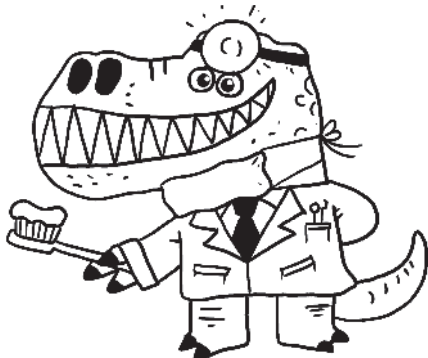


Премоляры

Резцы

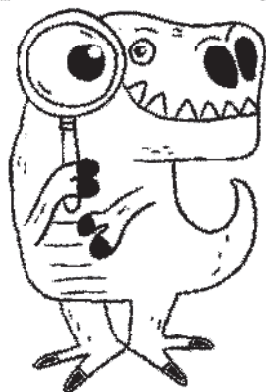
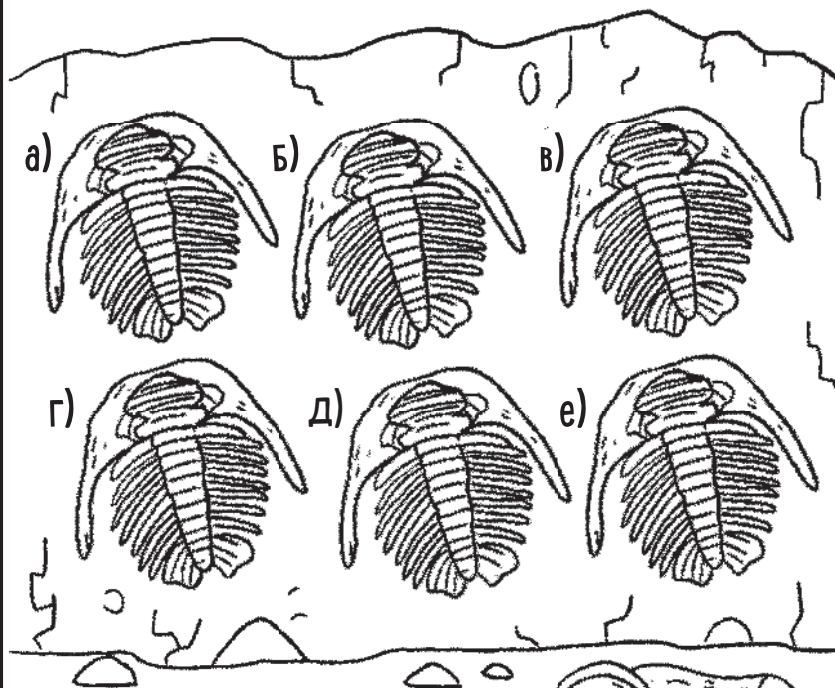
Клыки

Моляры





Окаменелости — это окаменевшие остатки или следы растений и животных, которые жили миллионы лет назад. Сможешь найти среди этих окаменелостей ту, что отличается от остальных?





На этой скале сохранилось множество окаменелых отпечатков лап разных животных. Сможешь соединить их в пары?

