


ВСЕ ПРАВИЛА РУССКОГО ЯЗЫКА с подсказками



принадлежит: _____

класс: _____

школа: _____





ГЛАСНЫЕ ЗВУКИ И БУКВЫ

В русском алфавите **33 буквы**.
Каждая буква имеет своё место и название.

21 буква алфавита передаёт **согласные звуки**.
10 букв передают **гласные звуки**. Буквы **ь** и **ъ** не обозначают звуков; **ь** указывает на мягкость предшествующего согласного, а **ъ** употребляется как разделительный знак.

ПОДСКАЗКА

Слова русского языка никогда не начинаются с букв **ы, ь, и ъ**.



Звуки — это то, что мы произносим, а буквы — то, что пишем.

Гласный звук состоит из голоса. В русском языке 6 гласных звуков: А, О, У, Ы, Э, И.

Гласные звуки обозначаются 10 гласными буквами: **А, О, У, Ы, Э, Я, Ё, Ю, И, Е**.

ПОДСКАЗКА

Гласные буквы **Е, Ё, Ю, Я** обозначают сразу два звука, если стоят в начале слова, после гласных или после **ь, ъ**.
Е — [й'э] **Ё** — [й'о] **Ю** — [й'у] **Я** — [й'а]



Сравни слова: **ЁЛКА** и **ДИЕТА**.

Произнеси эти слова вслух и посчитай звуки.



Буквы **ь** и **ъ** звуков не обозначают.

ь служит для обозначения мягкости предшествующего согласного (сравни: БЫТ и БЫТЬ) и для разделения согласных и гласных **И, Е, Ё, Ю, Я**.

Например, ВОРОБЬИ, РУЧЬИ.



ь употребляется как разделительный знак между согласной и гласной буквой.

ПОДСКАЗКА Чаще всего он используется между приставкой и корнем.



Преврати одни слова в другие, изменив всего лишь одну гласную.

Например: МИЛО — МЫЛО.

Р__КИ — РЕКИ

СТОЛ — СТ__Л

КУМ — К__М

Ж__Р — ЖИР

С__Н — СЫН

К__Т — КИТ

ДЫМ — Д__М



Отгадай и запиши слова, которые начинаются и заканчиваются на одну и ту же гласную букву.

О _ _ О (специальное отверстие в стене здания)

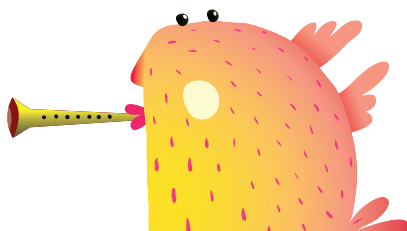
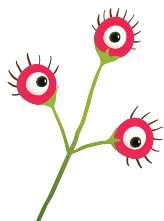
А _ _ _ _ А (часть света)

А _ _ _ А (цветок)

У _ У (боевое искусство)

О _ О (глаз по-другому)

И _ _ _ _ И (то, во что ты играешь)



СОГЛАСНЫЕ ЗВУКИ И БУКВЫ

Согласный звук состоит из голоса и шума или только из шума.

Из голоса и шума состоят:

[б], [ж], [з], [г], [д], [м], [р].

Только из шума состоят:

[ш], [т], [к], [ф], [х], [п].

Согласные звуки обозначаются буквами: б, в, г, д, ж, з, й, к, л, м, н, п, р, с, т, ф, х, ц, ч, ш, щ.



Согласные звуки бывают: твёрдыми и мягкими, звонкими и глухими, парными и непарными.



Мягкость согласного звука обозначается на письме гласными буквами **е, ё, и, ю, я**, а также **ь**.

ПОДСКАЗКА



Сравни:

нет — наст пёс — пост кон — конь
[н'] — [н] [п'] — [п] [н] — [н']

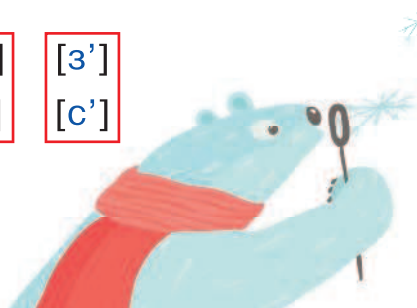
ПАРНЫЕ СОГЛАСНЫЕ

Твёрдые

Звонкие	[б]	[в]	[г]	[д]	[ж]	[з]
Глухие	[п]	[ф]	[к]	[т]	[ш]	[с]

Мягкие

Звонкие	[б']	[в']	[г']	[д']	[з']
Глухие	[п']	[ф']	[к']	[т']	[с']



НЕПАРНЫЕ СОГЛАСНЫЕ

Твёрдые

Мягкие

Звонкие [л] [м] [н] [р] [л'] [м'] [р'] [й']

Глухие [х] [ц] [ч'] [щ']



Преврати одни слова в другие, изменив всего лишь одну согласную. Например, МИ**Р** — МИ**Г**.

МА _ КА — МА _ КА КО _ — КО _

_ РУГ — _ РУГ _ ОРА — _ ОРА

И _ РА — И _ РА ПЛО _ — ПЛО _

Прочитай слова. Скажи, в каких из них есть мягкие согласные.

МЕЛ РЕКА ДОЛЬКА
РУКА МЕЛЬ ДОЛГО



Закрась синим квадратики, в которые вписаны согласные буквы.

С Н Е Г

С О Л Н Ц Е

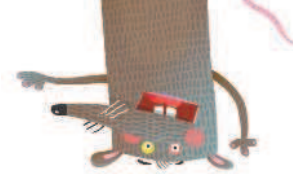
В Е Т Е Р

Д О Ж Д Ъ

Т Р А В А

Ш А Р И К





ТВЁРДЫЙ И МЯГКИЙ ЗНАКИ

Твёрдый знак пишется перед **Е, Ё, Ю, Я**:

1. После приставок, оканчивающихся на согласную.

Например: под**ъ**езд, об**ъ**явление, с**ъ**езд

2. В иноязычных словах после приставок, оканчивающихся на согласную.

(аб-, ад-, диз-, ин-, интер-, кон-, контр-, об-, суб-, транс-)

Например: ад**ъ**ютант, об**ъ**ект, ин**ъ**екция

3. После приставки пан-.

Например: пан**ъ**европейский

4. В словах с приставками двух-, трёх-, четырёх-.

Например: двух**ъ**ярусный, трёх**ъ**язычный

Мягкий знак пишется:

1. Перед **Е, Ё, Ю, Я** внутри слова.

Например: в**ь**юга, обез**ь**яна

2. В иноязычных словах перед **О**.

Например: бул**ь**он, шампин**ь**он

3. В конце существительных женского рода.

Например: ноч**ь**, мыш**ь**, тиш**ь**

4. В глаголах:

- в неопределённой форме

ПОДСКАЗКА



К этим словам можно задать вопрос «Что сделать?»

Например: печ**ь**, жеч**ь**, береч**ь**

