



# СОДЕРЖАНИЕ

Введение .....	9
----------------	---

## **БОЛЕЗНИ ПОЛОСТИ РТА, СЛЮННЫХ ЖЕЛЕЗ И ЧЕЛЮСТЕЙ..... 12**

K00	Нарушения развития и прорезывания зубов .....	12
K00.2	Аномалии размеров и формы зубов .....	17
K00.3	Крапчатые зубы .....	22
K00.4	Нарушения формирования зубов .....	24
K00.5	Наследственные нарушения структуры зуба, не классифицированные в других рубриках.....	27
K00.6	Нарушения прорезывания зубов.....	30
K00.7	Синдром прорезывания зубов .....	33
K00.8	Другие нарушения развития зубов.....	33
K00.9	Нарушение развития зубов неуточненное.....	33
K01	Ретенированные и импактные зубы .....	34
K01.0	Ретенированные зубы.....	35
K01.1	Импактные зубы.....	36
K02	Кариес зубов.....	36
K02.0	Кариес эмали.....	36
K02.1	Кариес дентина.....	36
K02.2	Кариес цемента .....	36
K02.3	Приостановившийся кариес зубов.....	36
K02.4	Одонтоклазия .....	37
K02.8	Другой кариес зубов .....	37
K02.9	Кариес зубов неуточненный .....	37
K03	Другие болезни твердых тканей зубов.....	38
K03.0	Повышенное стирание зубов.....	38
K03.1	Сошлифовывание зубов.....	38
K03.2	Эрозия зубов.....	41
K03.3	Патологическая резорбция зубов.....	42
K03.4	Гиперцементоз .....	44
K03.5	Анкилоз зубов.....	44
K03.6	Отложения (наросты) на зубах .....	45
K03.7	Изменение цвета твердых тканей зубов после прорезывания .....	45
K03.8	Другие уточненные болезни твердых тканей зубов.....	47
K04	Болезни пульпы и периапикальных тканей.....	49
K04.0	Пульпит .....	49
K04.1	Некроз пульпы .....	49
K04.2	Дегенерация пульпы .....	49
K04.3	Неправильное формирование твердых тканей в пульпе.....	49
K04.4	Острый апикальный периодонтит пульпарного происхождения .....	49
K04.5	Хронический апикальный периодонтит.....	49
K04.6	Периапикальный абсцесс с полостью.....	50
K04.7	Периапикальный абсцесс без полости .....	50
K04.8	Корневая киста.....	50

K04.9 Другие и неуточненные болезни пульпы и периапикальных тканей.....	50
K05 Гингивит и болезни пародонта.....	53
K05.0 Острый гингивит.....	53
K05.1 Хронический гингивит.....	53
K05.2 Острый пародонтит.....	53
K05.3 Хронический пародонтит.....	53
K05.4 Пародонтоз.....	53
K05.5 Другие болезни пародонта.....	53
K05.6 Болезнь пародонта неуточненная.....	53
K06 Другие изменения десны и беззубого альвеолярного края.....	53
K06.0 Рецессия десны.....	53
K06.1 Гипертрофия десны.....	53
K06.2 Поражения десны и беззубого альвеолярного края, обусловленные травмой.....	53
K06.8 Другие уточненные изменения десны и беззубого альвеолярного края.....	53
K06.9 Изменение десны и беззубого альвеолярного края неуточненное.....	53
K07 Челюстно-лицевые аномалии (включая аномалии прикуса).....	56
K07.0 Основные аномалии размеров челюстей.....	57
K07.1 Аномалии челюстно-черепных соотношений.....	64
K07.2 Аномалии соотношений зубных рядов.....	69
K07.3 Аномалии положения зубов.....	84
K07.4 Аномалия прикуса неуточненная.....	101
K07.5 Челюстно-лицевые аномалии функционального происхождения.....	101
K07.8 Другие челюстно-лицевые аномалии.....	110
K07.9 Челюстно-лицевая аномалия неуточненная.....	110
K08 Другие изменения зубов и их опорного аппарата.....	110
K08.0 Эксфолиация зубов вследствие системных нарушений.....	110
K08.1 Потеря зубов вследствие несчастного случая, удаления или локальной периодонтальной болезни.....	110
K08.2 Атрофия беззубого альвеолярного края.....	110
K08.3 Задержка зубного корня [ретенционный корень].....	110
K08.8 Другие уточненные изменения зубов и их опорного аппарата.....	110
K09 Изменение зубов и их опорного аппарата неуточненное.....	110
K09.9 Кисты области рта, не классифицированные в других рубриках.....	110
K10.0 Нарушения развития челюстей.....	111
K10.1 Гигантоклеточная гранулема центральная.....	111
K10.2 Воспалительные заболевания челюстей.....	111
K10.3 Альвеолит челюстей.....	111
K10.8 Другие уточненные болезни челюстей.....	111
K10.9 Болезнь челюсти неуточненная.....	111
K11 Болезнь слюнных желез.....	111
K12 Стоматит и родственные поражения.....	111
K12.0 Рецидивирующие афты полости рта.....	111
K12.1 Другие формы стоматита.....	111
K13 Другие болезни губ и слизистой оболочки полости рта.....	114
K13.0 Болезни губ.....	114
K13.1 Прикусывание щеки и губ.....	119
K13.2 Лейкоплакия и другие изменения эпителия полости рта, включая язык.....	120

K13.3	Волосатая лейкоплакия .....	120
K13.4	Гранулема и гранулемоподобные поражения СОПР .....	127
K13.5	Подслизистый фиброз полости рта .....	127
K13.6	Гиперплазия СОПР вследствие раздражения .....	127
K13.7	Другие и неуточненные поражения слизистой оболочки полости рта .....	128
K14.0	Глоссит .....	128
K14.1	«Географический» язык .....	129
K14.2	Срединный ромбовидный глоссит .....	131
K14.3	Гипертрофия сосочков языка .....	132
K14.4	Атрофия сосочков языка .....	132
K14.5	Складчатый язык .....	134
K14.6	Глоссодиния .....	135
K14.8	Другие болезни языка .....	137
K14.9	Болезнь языка неуточненная .....	137

### **БОЛЕЗНИ, ОБУСЛОВЛИВАЮЩИЕ ИЗМЕНЕНИЕ СЛИЗИСТОЙ ОБОЛОЧКИ РТА .....**

A15–A19	Туберкулез .....	138
A50–A53	Сифилис .....	141
A69.0	Язвенно-некротический стоматит Венсана .....	145
B00	Простой (обычный) герпес .....	148
B02	Опоясывающий герпес .....	152
B08.5	Герпетическая ангина .....	154
B08.8	Другие уточненные инфекции, характеризующиеся поражением кожи и слизистых оболочек .....	154
B20–B24	ВИЧ-инфекция .....	155
B37	Кандидоз .....	160
C46	Саркома Капоши (B21.0 Болезнь, вызванная ВИЧ, с проявлениями саркомы Капоши) .....	163
D00–D09	Новообразования <i>in situ</i> .....	164
G51.2	Синдром Россолимо–Мелькерссона .....	165
L10	Пузырчатка [пемфигус] .....	166
L10.0	Пузырчатка обыкновенная .....	166
L10.1	Пузырчатка вегетирующая .....	166
L10.2	Пузырчатка листовидная .....	166
L10.3	Пузырчатка бразильская .....	166
L10.4	Пузырчатка эритематозная .....	166
L10.5	Пузырчатка, вызванная лекарственными средствами .....	166
L10.8	Другие виды пузырчатки .....	166
L10.9	Пузырчатка неуточненная .....	166
L12	Пемфигоид .....	169
L13.0	Герпетиформный дерматит Дюринга .....	171
L20	Атопический дерматит .....	172
L23	Аллергический контактный дерматит .....	173
L43	Красный плоский лишай .....	173
L51	Эритема многоформная .....	179
M32	Системная красная волчанка .....	181
M35.2	Болезнь Бехчета .....	185
M35.0	Сухой синдром (Шегрена) .....	186
Q35	Расщелина нёба [волчья пасть] .....	187

Q35.0	Расщелина твердого нёба двусторонняя	187
Q35.1	Расщелина твердого нёба односторонняя	187
Q35.4	Расщелина твердого и мягкого нёба двусторонняя	187
Q35.5	Расщелина твердого и мягкого нёба односторонняя	187
Q35.6	Срединная расщелина нёба	187
Q35.7	Расщелина язычка	187
Q35.8	Расщелина нёба [волчья пасть] неуточненная двусторонняя	187
Q36.1	Расщелина губы срединная	187
Q36.9	Расщелина губы односторонняя	187
Q37	Расщелина нёба и губы (волчья пасть с заячьей губой)	187
Q37.0	Расщелина твердого нёба и губы двусторонняя	187
Q37.1	Расщелина твердого нёба и губы односторонняя	187
Q37.2	Расщелина мягкого нёба и губы двусторонняя	187
Q37.3	Расщелина мягкого нёба и губы односторонняя	187
Q37.4	Расщелина твердого и мягкого нёба и губы двусторонняя	187
Q37.5	Расщелина твердого и мягкого нёба и губы односторонняя	187
Q37.8	Двусторонняя расщелина нёба и губы неуточненная	187
Q37.9	Односторонняя расщелина нёба и губы неуточненная	187
S00.5	Поверхностная травма губы и полости рта	188
S02.5	Перелом зуба	190
T49	Химическое повреждение	192
T20, T28.0	Физическое повреждение	193
Z92.3	В личном анамнезе облучение (лучевая болезнь)	195
I78.1	Невус неопухолевый	197
Q82.5	Врожденный неопухолевый невус (белый губчатый невус Кеннона)	197
Y83.4	Другие виды восстановительной хирургии по поводу Q37.4	197
Y83.4	Другие виды восстановительной хирургии по поводу Q37.5	200
Q87.0	Синдромы врожденных аномалий, влияющих преимущественно на внешний вид лица	201
Q38.1	Анкилоглоссия	201
Q38.2	Макроглоссия	203
	Заключение	204

# БОЛЕЗНИ ПОЛОСТИ РТА, СЛЮННЫХ ЖЕЛЕЗ И ЧЕЛЮСТЕЙ

## К00 НАРУШЕНИЯ РАЗВИТИЯ И ПРОРЕЗЫВАНИЯ ЗУБОВ

К этому разделу относятся аномалии зубов, которые формируются от момента закладки зачатков зубов до их полного прорезывания и расположения в зубном ряду. Аномалии развития зубов — один из разделов аномалий зубочелюстной системы, куда также входят разделы аномалий зубных рядов, челюстей и окклюзии (Персин Л.С., 1989).

Аномалии развития зубов включают:

- аномалии формы зуба;
- аномалии структуры твердых тканей зуба;
- аномалии цвета зуба;
- аномалии размера зуба (высоты, ширины, толщины):
  - макроденция;
  - микроденция;
- аномалии количества зубов:
  - гиперодонтия (при наличии сверхкомплектных зубов);
  - гиподонтия (адентия зубов — полная или частичная);
- аномалии прорезывания зубов:
  - раннее прорезывание;
  - задержка прорезывания (ретенция).

### К00.0 Адентия

Гиподентия

Олигодентия



По классификации зубочелюстных аномалий Персина Л.С., 1989 адентия относится к разделу:

1.5. Аномалии количества зубов:

1.5.1. Гиперодонтия (наличие сверхкомплектных зубов);

1.5.2. Гиподонтия (адентия зубов — полная или частичная).

*Адентия* — отсутствие зачатка зуба в челюстной кости. Различают гиподентию — отсутствие от одного до четырех зубных фолликулов (рис. 1, 2, 3) и олигодентию — множественное отсутствие зачатков зубов (рис. 4, 5).

**Этиология.** Наследственная предрасположенность, генные и хромосомные нарушения при врожденных синдромах, гнойное расплавление зачатков при одонтогенных воспалительных заболеваниях челюстных костей.

**Клиническая картина.** Отсутствие полного комплекта зубов в зубном ряду, наличие трем, диастем, укорочение зубного ряда (см. рис. 3, 4, 6), в том числе асимметричное, нарушение пропорциональности между лонгитудинальными размерами зубных рядов, нарушение взаиморасположения зубов-антагонистов. Смещение средней линии зубного ряда при адентии несимметричных зачатков (см. рис. 1, 4). Задержка в зубном ряду временных зубов при адентии их сменителей (см. рис. 2). Атрофия альвеолярных отростков при полной адентии, олигодентии (см. рис. 5), которая часто сопровождается врожденную двустороннюю расщелину губы, альвеолярного отростка и нёба.

**Дифференциальная диагностика.** Адентию дифференцируют с ретенрованными, импактными зубами, вторичной адентией.

**Лечение.** План комплексной реабилитации (см. рис. 6) основывается на оценке результатов клинического, антропометрического, рентгенологического, функционального методов исследования с учетом пожеланий, основанных на особенностях профессиональной и личной жизни пациента: эстетика ортодонтического аппарата; влияние его на дикцию; дальность проживания от медицинской организации; кратность необходимых посещений врача; длительность лечения, которую он может себе позволить; длительность последующего ретенционного периода при выбранной тактике. При

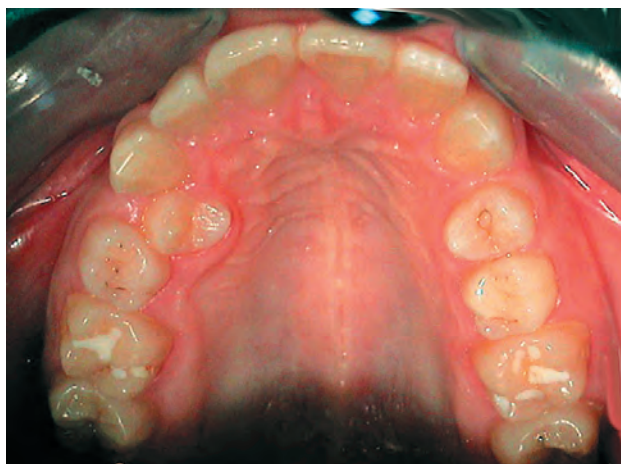


отказе от необходимого ортодонтического вмешательства в челюстно-лицевой области возможно проведение камуфлирующего лечения,

т.е. эстетическая реставрация, которое ведет к улучшению только внешнего вида зубных рядов.



**Рис. 1.** Адентия зуба 22



**Рис. 2.** Адентия зубов 15, 25

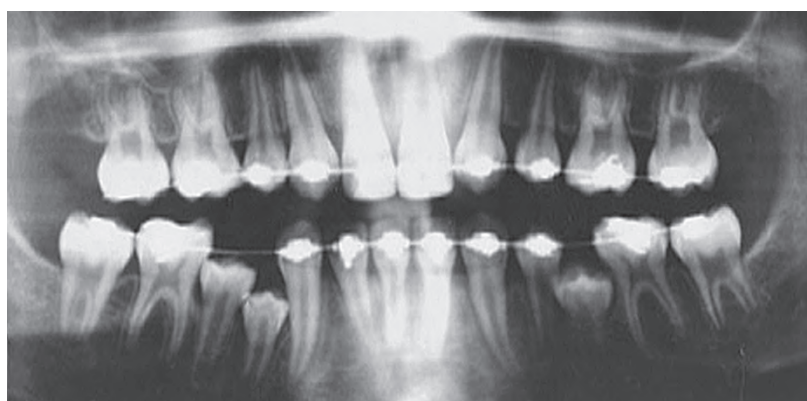
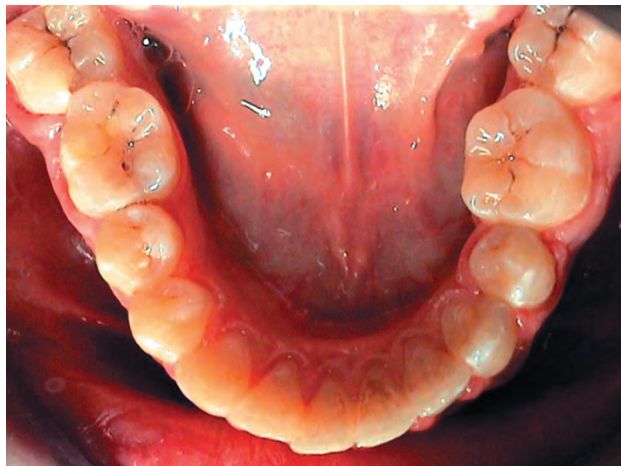


**Рис. 3.** Адентия зубов 15, 14, 25, 24



**Рис. 4.** Адентия зубов 15, 12, 22, 25, 32





**Рис. 4.** Продолжение



**Рис. 5.** Адентия зубов 15, 12, 11, 22, 25