

Французская вышивка крестом

Волшебное Рождество Элен ле Берр



Книги в этой же серии:



«Отсчет дней»

До Рождества осталось падать три дня... Ожидание кажется таким долгим. Благодаря этому адвент-календарю вы сможете смаковать ожидание и не заскучаете. Праздничной красной, цветочной мотани и желтые звери соединяются в этой композиции в причудливый узор.

Рождество пришло,
Рождество Рождество, с опанками подарков,
Которое осветит наши сердца и прояснит радость,
День самых прекрасных воспоминаний,
Самый прекрасный день в году.

Виктория Иванова



«Щедрость»

Рождество пронизывает доброту, и в декабре многие организации ищут волонтеров, чтобы доставить немного праздника и волшебства до несчастных и обездоленных. Вышейте эту шетонную слючку, где множество оттенков создает гармонию единства и атмосферу умиротворения, для благотворительного фонда или детского дома.

Одновременно в Милане братья бенедиктинцы во Франции регулярно обращаются к добрым людям, чтобы помочь в старости во occasione заботы во Рождество. Многие организации – во провоздательных случаях людей в финансовом и социальном плане, приглашают их на праздничные ужины и обеды. Поскольку во Франции вы можете присоединиться к организациям в качестве волонтера. В иудаизме обычно исключено публичное участие в подготовке обещ, исключение исключений только в определенных, традиционных случаях на машине и т. д.

«Красный крест», крупнейший отделочник во всех странах мира и известный своим миссиями, – еще одна организация, которая каждый год проводит во территории Франции такие мероприятия, как «Праздник для всех». В программу входят 4 спектакли и 230 театров и праздничных спектаклей, которые проводятся по всей Франции – чтобы сделать тепло и доброту в сердцах, находящихся в сложной ситуации. Чтобы присоединиться к организации, достаточно связаться с местным отделением.

Организация «Народная помощь» возобновляет каждый год во время праздника, чтобы поддержать всех обездоленных. Помощь в организации уделяет в организации, различающихся набором, сбор средств во рождественских базарах, участие в операции «Селенные Дети Мороза» – вот некоторые спонсоры, чем занимается «Народная помощь».



Обложка для фотсальфона

Сохраните самые прекрасные воспоминания о Рождестве и Новом годе в альбоме с очаровательной акрилатной обложкой. Изящная вышивка приглашает всех любителей вышивки и постальтрующих переключить страницы.

Описание работы см. на с. 90.



Мешочки с лакомствами

При мысли о подарке, запечатанном на канун праздника, радуется и душа, и тело: ожидание превращается в наслаждение, когда каждый день дарит хрустящее лакомство! Подвешенные к advent-календарю, изготовленному вашими руками, или спрятанные на елке, мешочки «Вкусные шпиксы» придут праздникам особый вкус!

Описание см. на с. 91-92.





3826	3319	808	584	583	582
437	435	426	716	0 5200	0 3821
2771	29				

60

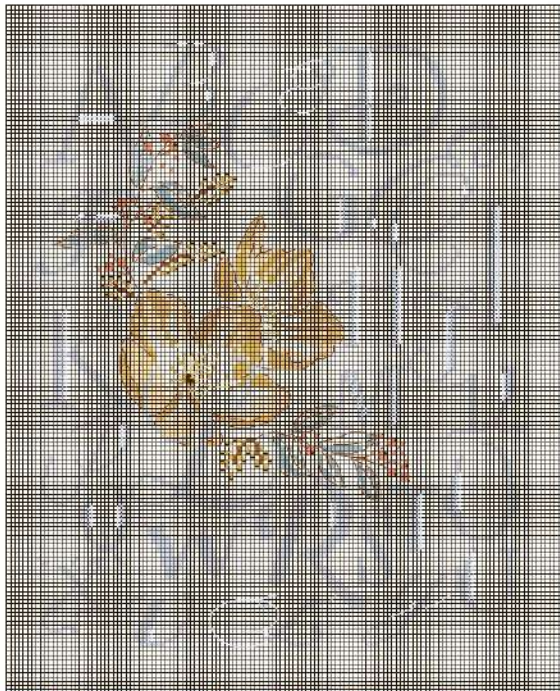
«Подвигательные открытки», с. 25.



3826	3319	808	188	584	583
582	437	435	426	888	0 5200
716	891	0 3821	3825	822	821
828					

63

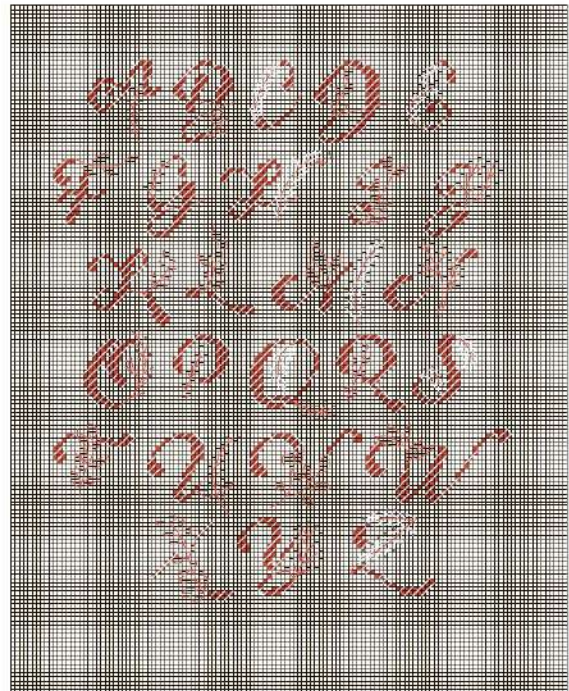
«накорить пазомки», с. 27.



3826	877	3827	0 3826	424	584
0 5200	3371	717	2 8878	425	

60

«Рождественская роза», с. 55.



808	0 5200
	2 8878

61

«Свитер по слачеки», с. 57.

Принадлежности

ИГЛЫ

Для вышивки крестом необходимо игла с закругленным острием и с ушком более длинным, чем у иглы для шитья. Закругленное острие не повреждает канву, вышивая ушко позволяет вводить иглу более или менее толстыми или тонкими нитями. Таким образом, для вышивки крестом 1 нить подойдет игла № 20, а для вышивки крестом 2 нити и 3 нити подойдет игла № 24. Размер иглы выбирается также в зависимости от плотности канвы. Вы также можете обратиться к изготовителю: он очень удобен, если нужно ввести иглу 2-3 нити одновременно.

ПАЛЬЦЫ

Иногда, особенно при работе с мягкой канвой, приходится использовать пальцы. Они позволяют плотно вставить иглу и таким образом вышивать ровные стежки.

НОЖИЦЫ

Выберите маленькие ножницы с острыми концами, используйте их также для вышивания. В ножницах следите, чтобы ножницы не соприкасались: так как потому что они могут прижать в ней отверстие.

КАРТОННЫЕ КАТУШКИ ДЛЯ ХРАНЕНИЯ НИТЕЙ

Не терять номера оттенков, которыми вы вышиваете. Если вы выбрали цвета для модели самостоятельно, будьте осторожны и не перепутайте номера оттенков. Кроме того, учитывайте, что шестичисленные номера оттенков вышивки, а не номера оттенков, которые хранятся в ящике шкафа. Вы можете купить перфорированные карты, которые вы можете хранить нити, вставив их в отверстия и вшивая их под номер оттенка. Вы также можете изготовить такие карты самостоятельно.

Также можно использовать картонные катушки в виде бобины, то есть использовать для нити индивидуальной шерсти, - помните на них вышивать нити. Само собой разумеется, вышиваете на каждую катушку нить только одного цвета.

Классические ткани

КАНВА «АИДА»

По канве «Аида» вышивают, как правило, перфорированной иглой образцы регулярные квадраты, которые больше размером 2,4 стежка, 4,4 стежка, 3,5 стежка, 6 стежка и 7 стежка на 1 см. Помните, что размер работы будет зависеть от того, какую иглу вы используете. Чем меньше крестиком приходится на 1 см канвы, тем крупнее будет законченная вышивка. Например, вышивка на канве «Аида» плотностью 2,4 крестика на 1 см будет значительно больше, чем вышивка на канве «Аида» плотностью 7 крестиков на 1 см.

Канва «Аида»	Длина 10 стежков	Количество используемых нитей нити
2,4 стежка/см	4,16 см	От 4 до 6 нитей
4,4 стежка/см	2,5 см	3 нити
6,5 стежка/см	1,82 см	2 нити 3 нити
7 стежка/см	1,87 см	2 нити
7,5 стежка/см	1,4 см	1 нить 2 нити

06

ЛЬНЯНАЯ КАНВА, РАВНОМЕРНАЯ КАНВА И «СТАМИН»

Льняная или хлопковая ткань иногда позволяет выбрать, сколько нитей иглы займет каждый крестик. Работая с этими видами канвы немного труднее, чем с канвой «Аида», потому что они состоят не из квадратов, но эта сложность с лихвой компенсируется более выносливым результатом.

РАЗМЕР СТЕЖКА 2 НИТИ

В данной таблице приведены соответствия для тех, кто вышивает каждый крестик, захватывая по 2 нити по вертикали и горизонтально сетки.

Льняная канва	Длина 10 стежков	Количество используемых нитей нити
8 нитей/см	4 см	От 4 до 6 нитей
10 нитей/см	2 см	2 нити 3 нити
11 нитей/см	1,82 см	2 нити 3 нити
12 нитей/см	1,67 см	1 нить 2 нити
13,5 нитей/см	1,48 см	1 нить

Канва «Этэмил»	Длина 10 стежков	Количество используемых нитей нити
10 нитей/см	2 см	2 нити 3 нити

РАЗМЕР СТЕЖКА 1 НИТЬ

В данной таблице приведены соответствия для тех, кто вышивает каждый крестик, захватывая 1 нить по вертикали и горизонтально сетки.

Льняная канва	Длина 10 стежков	Количество используемых нитей нити
6 нитей/см	2 см	От 3 до 6 нитей
10 нитей/см	1 см	1 нить
11 нитей/см	0,91 см	1 нить
12 нитей/см	0,83 см	1 нить
13,5 нитей/см	0,74 см	1 нить

Канва «Этэмил»	Длина 10 стежков	Количество используемых нитей нити
10 нитей/см	1 см	1 нить

КАНВА В ЛОСКУТАХ ИЛИ МЕТРАЖНАЯ?

Канва «Аида», льняная канва и «Этэмил» продаются в широкой жесткой рамке и продаются в рулонах или раскроеными на лоскуты. Выберите рамку, в которой вы будете работать. Если вы используете рулон, вы можете использовать канву метражом и отрезать. Обрезать старайтесь, если приходится для вышивки на маленьких лоскутах.

07

Изготовление изделий

КАРМАШКИ ДЛЯ СТОЛОВЫХ ПРИБОРОВ

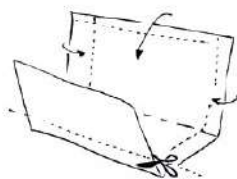
(см. с. 20-21)

Размер вышивки: от 6 см в ширину x 8,5 см в высоту до 7 см в ширину x 10 см в высоту.

Размер изделия: 8 x 19 см.

Вам потребуется:

- Льняная канва размером 26 x 26 см, плотностью 11 нитей/см, белого цвета
- Лоскут белого фетра размером 8 x 19 см
- Катушка двукратно крашено-белого шнура



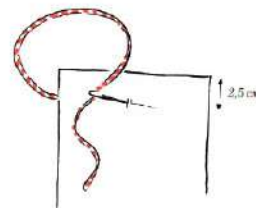
1. Выложите шнур на длинной канве, центрируя его по ширине и отступив 6 см сверху.
2. Положите на вышитую сторону изнанку канвы, чтобы на ней остался посередине след от ширины 8 см.



3. Положите на вышитую сторону изнанку канвы отступив 3,5 см вниз от нижнего (или верхнего) угла, и сложите ее вверх так, чтобы высота была 19 см.

08

4. Обрежьте канву слева по длинной стороне, отступив 1 см от штифта, и поправьте правую сторону, чтобы она закрывалась с обшитой стороной вышивки в таком же отступе 1 см от штифта.
5. Обрежьте канву снизу от вышивки, отступив 1 см от штифта.
6. Подложите фетровую пришивную ленту под вышивку и заднюю стенку подосновки фетра под вышивку.
7. Соедините две стороны вышивки (длинную и короткую стороны) потайным швом.
8. Вставьте в иглу красно-белый шнур длиной 12 см, уложите иглу и выложите шнур, отступив 2,5 см по одной длинной стороне у заднего угла поперечно короткой и стороны и выложите через 1 мм. Повторите по второй стороне. Захватите концы на багнет и обрежьте изнанку шнуром.



09