

НИКОЛЬ
КУЗНЕЦОВА

АНТОН
МАМОН

МАГИЧЕСКИЙ ПОМОЩНИК
CIRCUS

TARО **79**
КАРТ

ПОДРОБНОЕ РУКОВОДСТВО ПО КАРТАМ ТАРО



Издательство
АСТ
Москва

УДК 133.3
ББК 86.42
К89

Все права защищены. Никакая часть данной книги не может быть воспроизведена в какой бы то ни было форме без письменного разрешения владельцев авторских прав.

Кузнецова, Николь.

К89 CircusTaro. Подробное руководство по картам Таро / Николь Кузнецова, Антон Мамон. — Москва : Издательство АСТ, 2018. — 128 с.: ил. — (Магический помощник).
ISBN 978-5-17-108662-6

Карты Таро — уникальный инструмент предсказаний. Он помогает понять каждое событие, которое уже случилось, происходит прямо сейчас или запланировано на будущее.

Эта книга является классическим вариантом трактовки Таро, но в необычном цирковом оформлении! Цирк — это представление и игра, а как известно, все мы в какой-то мере актеры. Добро пожаловать в большую Магическую Игру! Именитые авторы проведут вас шаг за шагом к тайному знанию и научат с легкостью использовать карты, когда требуется заглянуть за пределы реальности.

Авторы — экстрасенс и финалистка «Битвы Экстрасенсов» Николь Кузнецова и медиум Антон Мамон.

12+

Издание для досуга

Серия: «Магический помощник»

Николь Кузнецова, Антон Мамон

CIRCUSTARO. ПОДРОБНОЕ РУКОВОДСТВО ПО КАРТАМ ТАРО

Подписано в печать 25.06.2018. Формат 108×80/32. Усл. печ. л. 6,4. Тираж экз. Заказ №

Общероссийский классификатор продукции ОК-005-93, том 2–953000, книги, брошюры.

ООО «Издательство АСТ» 129085, г. Москва, Звездный бульвар, д. 21, стр. 1, комн. 39

«Баспа Аста» деген ООО

129085 г. Мәскеу, жұлдызды гүлзар, д. 21, 1 құрылым, 39 бөлме. Біздің электрондық мекенжайымыз: <http://www.ast.ru>. E-mail: astpub@aha.ru
Қазақстан Республикасында дистрибьютор және өнім бойынша арыз-талаптарды қабылдаушының өкілі «РДЦ-Алматы» ЖШС, Алматы қ.

Домбровский кеш., 3 «а», литер Б, офис 1.

Тел.: 8(727) 2 51 59 89,90,91,92, факс: 8 (727) 251 58 12, вн. 107; E-mail: RDC-Almaty@eksmo.kz

Өнімнің жарамдылық мерзімі шектелмеген.

Өндірген мемлекет: Ресей

Макет подготовлен редакцией



© Кузнецова Н., Мамон А., 2018
© ООО «Издательство АСТ», 2018
© Владыкина А., иллюстрации, 2018
© Корзухин А., фотографии, 2018

ISBN 978-5-17-108662-6

АВТОРСКАЯ КОЛОДА

Карты Таро — на сегодняшний день наиболее популярная система предсказаний, заключающая в себе тайные знания, которые могут помочь нам с вами повлиять на то, что принято называть Судьбой. Многие мастера создают собственные колоды, но человечество все еще в поиске идеального инструмента, при помощи которого окажется возможным наиболее точное и адекватное видение будущего. Это важно как тарологам, так и тем, кто приходит к ним за помощью. Магию, важной частью которой являются Таро, часто называют наукой. Нам же она представляется одним из прекраснейших видов искусства. Всякий деятель искусства чувствует в себе призвание создавать новые произведения, разумеется, опираясь на опыт предыдущих творцов. Хороший пианист половину жизни посвящает тому, чтобы научиться играть как его предшественники, заучить тысячи произведений

и в совершенстве овладеть инструментом. Но плох тот пианист, который не мечтает создать собственный шедевр, который отразит его внутреннее состояние и полюбится многим поколениям потомков. Этот же путь проходит и таролог.

ЦИРКОВОЕ ТАРО

Нам удалось отыскать идею, достойно воплотить которую до сих пор никому не удавалось. Как ни странно, речь идет о цирке. Мы пришли к удивительному открытию: цирк и Таро — одно и то же явление, нашедшее два столь непохожих на первый взгляд воплощения.

В колоде карт находит свое отражение все, что существует во Вселенной. В том числе и люди, вернее их архетипические соответствия. В то же время любимый нами с детства цирк изначально не являлся местом увеселения. Его основной задачей было преувеличенно и нарочито театраль-

но изобразить архетипы человеческой природы, явления и события. Наша Вселенная и все ее составляющие успешно воспроизводятся как в колоде карт, так и на цирковой арене. Наш мир напрямую связан с Таро, точно так, как он связан с цирковым искусством. Созданная нами цирковая колода, надеемся, позволит вам полностью собрать этот замысловатый пазл под названием «Жизнь».

Чем больше мы думали над этой идеей, тем более блестящей она нам казалась. Как можно было раньше не замечать, что у Таро и цирка так много общего?! К счастью, мы вовремя вспомнили, что оба явления имели одинаковый источник вдохно-

вения — нас с вами! Мысленно представив свое окружение, вы наверняка сможете понять, какая цирковая профессия наиболее полно отражает личность каждого знакомого вам человека. Вы точно ответите, кто является клоуном, кто дрессировщик, а кому больше подходит роль фокусника. Переключаясь на Таро, вы также почувствуете, кто из ваших друзей смог бы стать Императором, кому досталась бы роль Отшельника, а кто и вовсе Дьявол.

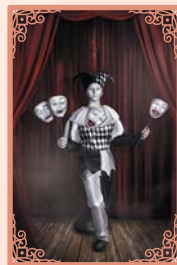
Мы горды быть первыми авторами, которым оказалось под силу объединить необходимые знания в области карт Таро и максимально корректно установить их соответствие с цирком.



Старшие арканы



0 Шут



Прямое положение: Шут-Дурак — простая и в то же время непостижимо сложная карта. Она — Альфа, она же и Омега, а также

все, что находится посередине. Некоторые и вовсе уверены в том, что нет ничего больше, кроме Шута, примеряющего маски различных арканов в ходе исполнения свое-

го замысловатого и бессмысленного танца. В прикладном значении он символизирует абсурдную ситуацию, спрогнозировать исход которой не представляется возможным. Дурак не осложняет свое существование попытками предсказать будущее, он его создает. Трикстерство, спонтанность и чистое безумие как проявление высшей степени гениальности.

О чем еще может говорить Шут-Дурак в своих гадательных аспектах? В первую очередь, о ситуации, в которой человек оказывается на пороге больших перемен. Нечто совершенно новое и ранее

неизведанное спешит ворваться в жизнь и перевернуть все с ног на голову. Это чистое сознание ребенка, над которым еще не поработала общественная мораль и стереотипы. Прыжок в бездну без парашюта, но в то же время без летального исхода.

Шут — это беспрекословное подчинение импульсу. Да, это серьезный риск, но как еще одержать грандиозную победу?! В энергии данного аркана так и хочется отправиться в незапланированное путешествие или просто вырваться за пределы «Матрицы».

Перевернутое положение: антипод Шута-Дурака — офисный клерк, существование которого подчинено жесткому графику. Работа по будням, попытки расслабиться на выходных и двадцать восемь календарных дней заслуженного отпуска в год. Кажется, даже умереть такой персонаж сможет только по расписанию, заблаговременно уведомив об этом свое начальство. Подобный формат вызывает стойкое отвращение у Шута. Он физически не мо-

жет находиться в клетке, даже если она золотая. Если же Дурака по дурасти и занесло в офис, очень быстро он понимает, что «ловить» тут нечего. В лучшем случае бежит оттуда прочь, сверкая пятками, в худшем — превращается в зомбированный овощ. Перевернувшись, «Нулевой Аркан» говорит о неспособности мыслить ситуативно или совершать спонтанные поступки. Зацикленность на собственном образе, поддержание его общественно-одобряемого статуса. Страх попасть в «дурацкое» положение или быть осмеянным. Это «Квадратные мозги», отторгающие все новое, минимально рискованное и противоречащее правилам. Панический ужас перед неизвестностью. Иногда это ситуация, в которой человек действует неосторожно, подвергая опасности окружающих, в угоду собственным эгоистичным мотивам и желаниям. Также это истерики и «показательные выступления», в ходе которых человек сам начинает верить в тот бред, который еще секунду назад сам же и породил. Пе-

ревертыш Шута — это жизнь прошлым, нежелание решать проблемы и эскапизм; при этом страстное желание взять под контроль все непредвиденные ситуации, что само по себе звучит абсурдно и самонадеянно.

Другие значения: пустая трата сил и энергии, отсутствие реализации и куча незавершенных проектов, нерешительность и неприятие собственной сути.



I Mag

Прямое положение: Маг — это тот, чья одна мысль способна преобразовать жизнь сотен тысяч людей. Отнюдь не всемогущий, но способный осознанно управлять энергетическими потоками, он уже совсем не похож на че-

ловека. Его задача — быть проводником и посредником между нашей реальностью и миром тонких материй. Маг спешит поведать нам о том, что период затишья окончен, время переходить к решительным действиям! Большие перемены уже на пороге вашего дома, осталось только распахнуть дверь! Также появление Мага можно расценивать как знак того, что вы обладаете по настоящему высоким потенциалом, который должен воплотиться во что-то грандиозное!

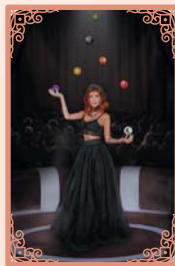
Маг — это в первую очередь своевременность и хорошая, перспективная задумка. Прямо сейчас вы — хозяин ситуации, и именно от вашего решения зависит дальнейшее развитие событий. Это большая ответственность, но вместе с тем — огромные возможности. Здесь и сейчас в ваших руках лежат все козыри, время одержать победу и обрести заслуженный успех! Цепочка благоприятных обстоятельств готова к запуску, все, что от вас требуется, — толкнуть первую костяшку в этой цепочке домино.

Перевернутое положение: Магу в прямом положении сам черт не страшен. Иногда сложно убедить себя в том, что такой персонаж — всего лишь человек, взявший под контроль собственный разум, а после и весь мир! Но стоит этому всесильному полубогу «опрокинуться», и мы видим испуганного, нерешительного человека, терзаемого сомнениями.

Что есть Маг-перевертыш? Энергетический блок, препятствующий реализации задуманного или совет не торопиться с принятием важных решений. Несвоевременность. Перевернутый Маг также может описывать человека, который не верит в собственные силы или направляет энергию в неверное русло. Слабая или недостаточная воля. Потеря концентрации, терпения и самообладания. Иногда так описывается упущенная возможность переломить ситуацию в свою пользу или победить. Также это символ всевозможного мошенничества, покровитель крупных шарлатанов и мелких ворюшек. Более редкий

вариант толкования — цель не оправдывает средства, нерентабельное предприятие, от которого лучше отказаться.

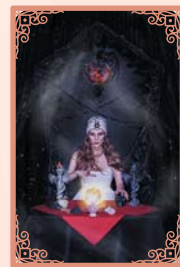
Другие значения: игнорирование верного импульса, невежество и страх перемен. Зачастую перевернутый Маг не обретает негативного значения, а лишь указывает на необходимость приложить усилия для победы над собственными демонами.



I Энигма

Карта Энигма — зеркальное отражение карты Маг. Но, в отличие от Мага, который намеренно осваивает эзотерические учения и целенаправленно погружается в мир мистического, Энигма наделена сверхъестественным Даром по праву рождения, с ее помощью Выс-

шие силы воздействуют на наш мир. В прикладном смысле эта карта может означать мистические обстоятельства, вмешательство потусторонних сил в жизнь кверента (гадающего), а также человека, обладающего неподконтрольным или спонтанным даром предвидения.



II Папесса

Прямое положение: аркан Папесса, или, как его еще называют, Верховная Жрица, имеет множество значений, а потому заслужено считается одним из самых глубоких и многогранных в системе Таро. Тем не менее ключ к пониманию любой из трактовок данной карты один, имя ему — «знание». Это может быть тайна, разгадка кото-

рой выведет человека на новый духовный уровень, будет способствовать обретению бесценного опыта и в целом сделает мудрее. Кроме того, карта Верховной Жрицы символизирует интуицию, внутренний голос и четкое видение ситуаций, свободное от пелены эмоций и личного мнения. Это отсутствие иллюзий, объективная картина реальности и тесная связь с потусторонним миром. Часто Папесса погружает в состояния, при которых кверент уходит в себя и даже замыкается. Он делает осознанный выбор в пользу накопления знаний (преимущественно оккультных) и обретения уравновешенного спокойствия, гармонии. Образ Верховной Жрицы окутан тайной, но, заручившись ее поддержкой, можно избавиться от гнетущего давления неизвестности в собственной жизни. Папесса учит не только видеть знаки, но и правильно их толковать. Взаимодействие с энергией данного аркана не является необходимостью, но может принести немало пользы. Ведь развитое «шестое чувство»