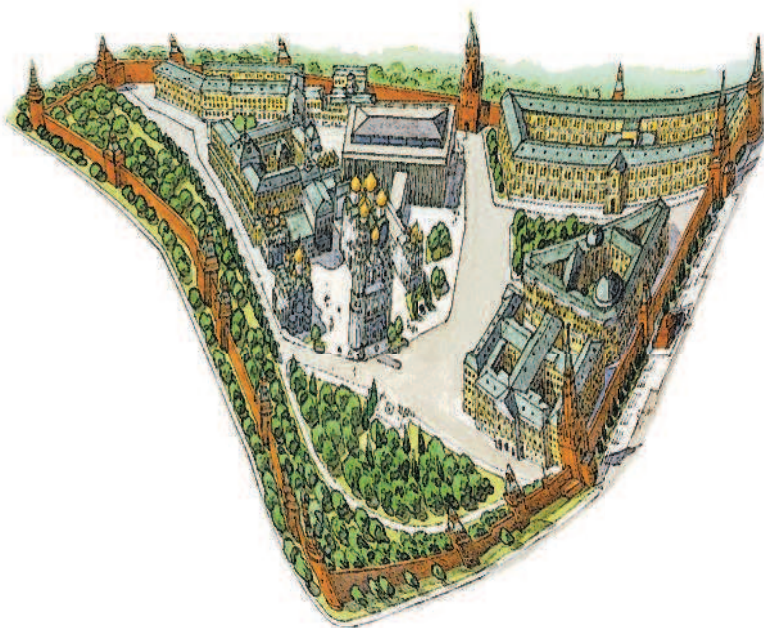


Прогулки по Москве

Четвертое издание, исправленное и дополненное



В. Н. Сингаевский

УДК 908(470-25)
ББК 26.89(2-2Москва)
С38

Охраняется законом РФ об авторском праве. Воспроизведение
всей книги или любой ее части запрещается без письменного
разрешения издателя. Любые попытки нарушения закона
будут преследоваться в судебном порядке

Сингаевский Вадим Николаевич

С38 Прогулки по Москве. Путеводители для пешеходов. — Изд. 4-е, испр.
и доп. / В. Н. Сингаевский. — Москва, АСТ, 2018. — 128 с.: ил.

ISBN 978-5-17-107615-3 («Издательство АСТ»)

Сегодняшняя Москва — это современный мегаполис, улицы которого с утра до вечера переполнены машинами и людьми. Но стоит свернуть с главных магистралей — и перед нашими глазами воскреснет город прошлых веков — с небольшими многоглавыми церквями, изящными особняками, тенистыми скверами... Этот уникальный путеводитель для пешеходов будет незаменим для тех, кто захочет сам прогуляться по Москве.

УДК 908 (470-25)
ББК 26.89 26.89(2-2Москва)

Подписано в печать 15.01.18. Формат 60×90/16
Бумага офсетная. Печать офсетная.
Гарнитура Schoolbook.

Общероссийский классификатор продукции
ОК-005-93, том 2; 953000 — книги и брошюры.

ISBN 978-5-17-107615-3 («Издательство АСТ»)

© Сингаевский В. Н., 2018
© ООО «Издательство АСТ», 2018

Содержание

Пешком по Москве	5
Советы туристу	6
Схема московского метро и МЦК	8
Первое знакомство.	10
(м. «Китай-город») — Старая пл. — ул. Варварка — Красная пл. — Кремлевский пр-д — Манежная пл. — Александровский сад — Кремль — Боровицкая пл. — ул. Волхонка — Всехсвятский пр-д — Пречистенская наб. — Патриарший мост — Болотная наб. — Лужков мост — Лаврушинский пер. — (м. «Третьяковская»)	
Сердце России. Кремль и Красная площадь.	12
(м. «Охотный Ряд») — Александровский сад — Троицкая ул. — Ивановская пл. — Соборная пл. — Боровицкая ул. — Боровицкая пл. — Кремлевская наб. — пл. Васильевский Спуск — Красная пл. — пр-д Воскресенских Ворот — (м. «Охотный Ряд»)	
В стенах Китай-города. Ильинка, Варварка, Лубянка	22
(м. «Пл. Революции») — Богоявленский пер. — ул. Ильинка — Хрустальный пер. — ул. Варварка — Ипатьевский пер. — Никитников пер. — Славянская пл. — Старая пл. — ул. Маросейка — Лубянский пр-д — Бол. Мясницкая ул. — Лубянская пл. — Новая пл. — ул. Бол. Лубянка — Пушечная ул. — ул. Рождественка — Театральный пр-д — Третьяковский пр-д — Никольская ул. — (м. «Пл. Революции»)	
Высшая знать и обитатели ночлежек.	
От Язубы к Чистым прудам	32
(м. «Китай-город», «Таганская», «Новокузнецкая») — Устьинский пр. — Москворецкая наб. — Китайгородский пр-д — ул. Забелина — ул. Солянка — Яузский бул. — Петропавловский пер. — Подколокольный пер. — Мал. Ивановский пер. — Старосадский пер. — Армянский пер. — Сверчков пер. — Потаповский пер. — (м. «Чистые пруды»)	
Слобожане Земляного города.	
От Неглинки на Мясницкую	42
(м. «Кузнецкий Мост») — ул. Неглинная — Сандуновский пер. — ул. Рождественка — Рождественский бул. — Цветной бул. — Мал. Сухаревский пер. — Трубная ул. — Последний пер. — ул. Сретенка — Сретенский бул. — Фролов пер. — Бобров пер. — Мясницкая ул. — Бол. Козловский пер. — Фролов пер. — Бобров пер. — Мясницкая ул. — Бол. Козловский пер. — Бол. Харитоньевский пер. — Садовая-Черногрязская ул. — пл. Красных Ворот — (м. «Красные ворота»)	
Законодатели мод и люди театра.	
По Кузнецкому Мосту к Большой Никитской	50
(м. «Кузнецкий Мост») — пл. Воровского — ул. Кузнецкий Мост — ул. Петровка — Театральный пр-д — Театральная пл. — пл. Революции — ул. Бол. Дмитровка — Камергерский пер. — Газетный пер. — Бол. Никитская ул. — Брюсов пер. — (м. «Охотный Ряд», «Арбатская»)	
Витрина Москвы. Тверская и Петровка.	60
(м. «Охотный Ряд») — Тверская ул. — Пушкинская пл. — Страстной бул. — Нарышкин пр-д — Бол. Путниковский пер. — ул. Мал. Дмитровка —	

Настасьинский пер. — Тверская ул. — Триумфальная пл. — ул. Садовая-Триумфальная — Воротниковский пер. — Старопименовский пер. — ул. Мал. Дмитровка — Успенский пер. — ул. Каретный Ряд — ул. Петровка — Петровский пер. — (м. «Чеховская»)

Заповедник ар-нуво. Поварская и Бронная 70

(м. «Баррикадная») — Кудринская пл. — Поварская ул. — Мал. Ржевский пер. — Скатерный пер. — Мерзляковский пер. — Арбатская пл. — Никитский бул. — пл. Никитские Ворота — ул. Спиридоновка — Ермолаевский пер. — Трехпрудный пер. — Бол. Палашевский пер. — Сытинский пер. — Тверской бул. — пл. Никитские Ворота — (м. «Арбатская»)

Самая «московская» улица. Воздвиженка и Арбат. 80

(м. «Библиотека им. Ленина») — ул. Воздвиженка — пл. Арбатские Ворота — ул. Арбат — Бол. Николопесковский пер. — Композиторская ул. — Трубинковский пер. — Спасопесковский пер. — ул. Арбат — Кривоарбатский пер. — ул. Арбат — Смоленский бул. — Глазовский пер. — Денежный пер. — пер. Сивцев Вражек — Филипповский пер. — Мал. Афанасьевский пер. — Гоголевский бул. — (м. «Кропоткинская»)

Храм божий, храм знания, храм искусства.

От Манежной до Хамовников 92

(м. «Охотный Ряд», «Библиотека им. Ленина») — Моховая ул. — ул. Волхонка — Всехсвятский пр-д — Пречистенская наб. — 2-й Обыденский пер. — Курсовой пер. — Соймоновский пр. — ул. Остоженка — 2-й Зачатьевский пер. — 3-й Зачатьевский пер. — Мансуровский пер. — ул. Пречистенка — (м. «Кропоткинская»)

Ремесленники и меценаты.

Кадаши, Якиманка и Балчуг. 100

(м. «Третьяковская») — 3-й Кадашевский пер. — 1-й Кадашевский пер. — Лужков мост — Болотная пл. — Лаврушинский пер. — Бол. Толмачевский пер. — Старомонетный пер. — ул. Бол. Полянка — 1-й Хвостов пер. — ул. Бол. Якиманка — Якиманский пер. — Парк Искусств — Крымская наб. — Якиманская наб. — Патриарший мост — Берсеневская наб. — ул. Серафимовича — (м. «Боровицкая», «Полянка»)

Вотчина московского купечества.

Замоскворечье и Крутицы 110

(м. «Новокузнецкая») — Пятницкая ул. — Черниговский пер. — ул. Бол. Ордынка — Климентовский пер. — ул. Бол. Ордынка — 1-й Казачий пер. — Щегининский пер. — Погорельский пер. — ул. Бол. Ордынка — Мал. Ордынский пер. — ул. Мал. Ордынка — Бол. Ордынский пер. — Пятницкая ул. — Вишняковский пер. — ул. Бахрушина — Павелецкая пл. — ул. Зацепский Вал — Космодамианская наб. — Шлюзовая наб. — Новоспасский мост — Саринский пр. — Крутицкая ул. — (м. «Пролетарская»)

Монашки, спортсмены, студенты.

Лужники и Воробьевы горы 120

(м. «Спортивная») — Лужнецкий пр. — Мал. Пироговская ул. — Лужнецкая наб. — Лужнецкий метромост — Воробьевы горы — ул. Косыгина — Университетская пл. — Ломоносовский пр. — (м. «Университет»)

Пешком по Москве

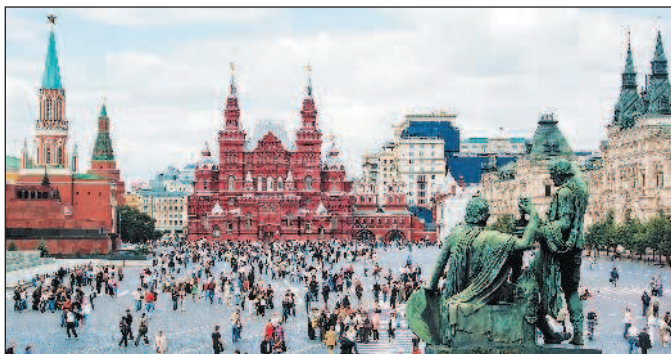
Москва — столица и крупнейший город нашей страны. В ее истории, как в чаше воды, отразилась вся история России. Московские мостовые помнят поступь дружинников Дмитрия Донского и ополченцев 1941 года, стены дворцов слышали голоса властителей, решавших судьбы державы, «сорок сороков» московских церквей возносили к небесам перезвон своих колоколов. В Москве жили и творили люди, чьи имена составили славу российской литературы и живописи, музыки и сцены.

Москва начиналась на Боровицком холме, где на берегу Москвы-реки в XII в. вырос первый деревянный Кремль. Столетие за столетием он обрастал ремесленными слободами и боярскими усальбами, для защиты которых возводились стены сперва Китай-города, затем Белого (по нынешнему Бульварному кольцу) и Земляного города (на его месте теперь пролегает Садовое кольцо). За его пределами вырастали монастыри-сторожи, мощные стены которых в лихие дни вражеских нашествий укрывали обитателей окрестных сел и слобод.

За последнее столетие город пережил несколько масштабных реконструкций, инициаторы которых стремились привести его облик в соответствие с «требованиями времени». В начале 1930-х гг. развернулись широкомасштабные работы, целью которых было переустройство Москвы «...как социалистической столицы пролетарского государства». Спрямылись и расширились древние улицы; сносились подчас целые кварталы «рядовой» застройки. Каток реконструкции не пощадил Сухаревскую башню, Иверские ворота, стены Китай-города... Одновременно возводились новые здания, облик которых должен был наглядно продемонстрировать величие советского государства. Начиная с 1990-х гг. Москва, сосредоточив колоссальные по российским меркам финансовые средства, стала площадкой для реализации самых амбициозных и неординарных градостроительных проектов.

Сегодняшняя Москва — это современный мегаполис, улицы которого с утра до вечера переполнены машинами и людьми. Но стоит

свернуть с главных магистралей — и перед нашими глазами воскреснет Москва прошлых веков — с небольшими многоглавыми церквями, изящными особняками, тенистыми скверами...



Советы туристу

Транспорт

Метро (🌟 mosmetro.ru) – наиболее удобный вид московского городского транспорта, позволяющий быстро добраться в любую часть города и не зависящий от уличных пробок. Вестибюли станций открыты для входа и выхода пассажиров ежедневно 🕒 5:30–1:00.

Станции монорельсовой транспортной системы работают для входа и выхода пассажиров ежедневно 🕒 8:00–20:00, интервал движения поездов 30 минут.

Оплата поездок осуществляется с помощью реализуемых в кассах метрополитена бесконтактных проездных билетов. Билеты на 1 и 2 поездки действительны в течение 5 дней, включая день продажи, билеты на 20, 40, 60 поездок – в течение 90 дней. Введены безлимитные билеты на 1, 3 и 7 суток (их нужно начать использовать в течение 10 суток со дня покупки), а также пополняемая транспортная карта «Тройка» и билеты на 90 минут.

Значительный интерес представляет архитектурное убранство московского метро. Многие станции признаны объектами культурного наследия.

МЦК (🌟 mosmetro.ru/mcc). Вся инфраструктура Московского центрального кольца приспособлена для пользования маломобильными группами населения. Максимальная скорость около 120 км/ч. Поезда оснащены туалетами, системами климат-контроля и Wi-Fi. МЦК соединят радиальные направления железной дороги, метрополитен и наземный городской транспорт.



Наземный транспорт

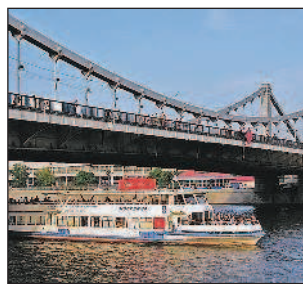
Вход в автобус, троллейбус или трамвай осуществляется только через переднюю дверь. При входе необходимо приложить магнитный билет к мишени валидатора. После загорания зеленого сигнала можно пройти через турникет в салон. Выход осуществляется через задние двери, которые открываются водителем по требованию пассажира (нужно нажать кнопку сигнала рядом с дверью). *Совет: установите на смартфон приложение Яндекс.Транспорт для Android™ и iPhone. Приложение покажет, как доехать от точки до точки, где ближайшая остановка, какой автобус, троллейбус, трамвай или маршрутное такси довезет и где он сейчас едет.*



Поезда метро на станции «Александровский сад»

Такси. Услуги такси в Москве предоставляет ряд частных компаний, тарифы которых иногда существенно различаются. «Официальные» такси выделяет особая окраска и специальные знаки. Выгодные тарифы предлагают такси Яндекс, Uber и Gett (они доступны через мобильные приложения).

Речные трамвайчики. С апреля по сентябрь прогулочные теплоходы регулярно курсируют между пристанями. Совершить посадку можно с любого причала в центре города.



Речной трамвай у Крымского моста

Обзорные экскурсии по Москве

Ряд компаний организует обзорные автобусные экскурсии по Москве. Отправной точкой маршрута является Комсомольская площадь (возле Ярославского вокзала), продолжительность экскурсии — около 2 часов. Оплатить такую экскурсию можно непосредственно перед посадкой в автобус. Вечерние экскурсии отправляются в 20.30 от гостиниц «Измайловская» (метро «Партизанская») и «Космос» (метро «ВДНХ»).



Необычный экскурсионный автобус у Булгаковского дома

СХЕМА МОСКОВСКОГО МЕТРО И МЦК





* С 2017 г. монорельс (M) переведен на туристический режим работы: с 08:00 до 20:00, интервал движения – 30 минут.

ЛИНИИ МОСКОВСКОГО МЕТРО	
Сокольническая	1
Замоскворецкая	2
Арбатско-Покровская	3
Филёвская	4
Кольцевая	5
Калужско-Рижская	6
Таганско-Краснопресненская	7
Калининско-Солнцевская	8
Серпуховско-Тимирязевская	9
Люблинская	10
Каховская	11
Бутовская	12
Третий пересадочный контур	MЦК
Монорельс*	M
Станции пересадки метро	🌐
Станции пересадки на МЦК	🚶

СТАНЦИИ МЦК (Московское центральное кольцо)		
1	Владыкино	10
2	Ботанический сад	11
3	Ростокино	12
4	Белокаменная	13
5	Бульвар Рокоссовского	14
6	Локомотив	15
7	Измайлово	16
8	Соколиная гора	17
9	Шоссе энтузиастов	18
		19
		20
		21
		22
		23
		24
		25
		26
		27
		28
		29
		30
		31

Первое знакомство

Этот маршрут можно рекомендовать для первого знакомства с Москвой или для тех, кто приехал сюда ненадолго. Он позволит сориентироваться в столице и в первый раз увидеть наиболее важные достопримечательности, вернуться к которым вы сможете во время следующих прогулок. Начинаясь рядом с Красной площадью, он приведет вас в Замоскворечье и займет от двух-трех часов до целого дня в зависимости от того, какие музеи вы пожелаете посетить.

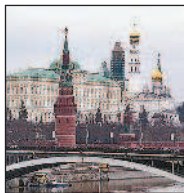


Большой Успенский колокол (Царь-колокол)

Начнем маршрут со Славянской площади возле церкви Всех Святых на Кулишках. Направьтесь на запад по улице Варварка — настоящему музею средневековой московской архитектуры. Вы увидите церковь Св. Георгия, Знаменский собор, Романовские палаты, Старый Английский двор (см. «Китай-город», с. 24). Варварка выведет вас на Васильевский спуск, где перед вашим взором предстанет многоцветие луковичных глав храма Покрова на Рву. За ним перед вами распахнется простор Красной площади с возвышающейся над ней Спасской башней. Пройдя через площадь до Исторического музея, по Кремлевскому проезду вы попадете к воротам Александровского сада. Пройдя

мимо могилы Неизвестного Солдата, через Троицкие ворота войдите в Кремль. С Ивановской площади, где у подножья колокольни Ивана Великого установлены знаменитые Царь-пушка и Царь-колокол, пройдите на Соборную площадь, там осмотрите Грановитую палату, Успенский, Архангельский и Благовещенский соборы. По Боровицкой улице мимо Большого Кремлевского дворца и Оружейной палаты дойдите до Боровицких ворот (см. «Сердце России», с. 14–19). Пройдя Боровицкую площадь с возвышающимся над ней Пашковым домом, поверните на Волхонку. Пройдя через музейный квартал, центром которого является Музей изобразительных искусств им. А. С. Пушкина, и обогнув храм Христа Спасителя, по Патриаршему мосту перейдите через Москву-реку на остров Балчуг (см. «Храм Божий, храм знания, храм искусства», с. 94–97). С моста откроется замечательный вид на Кремль, Пречистенскую набережную, а также исполинский

памятник Петру I. Спустимся с моста на Берсеневскую набережную и мимо Кирилловских палат, церкви Троицы на Берсеневке и знаменитого «Дома на набережной» выйдем на улицу Серафимовича. Перейдя по Малому Каменному мосту через Водоотводный канал, повернем на Кадашевскую набережную. Закончим маршрут в Лаврушинском переулке возле Третьяковской галереи (см. «Ремесленники и меценаты», с. 104, 108).



Вид на Кремль с Патриаршего моста



Церковь Троицы на Берсеневке



Манеж



Исторический музей



Успенский собор



Пашков дом



Большой Кремлевский дворец



▶ НАЧАЛО
Славянская
площадь.
Ближайшее метро:
«Китай-город»

■ КОНЕЦ
Лаврушинский
переулок.
Ближайшее метро:
«Третьяковская»



Колокольня Ивана Великого



Спасская башня



Церковь Всех Святых на Кулишках



Старый Английский двор

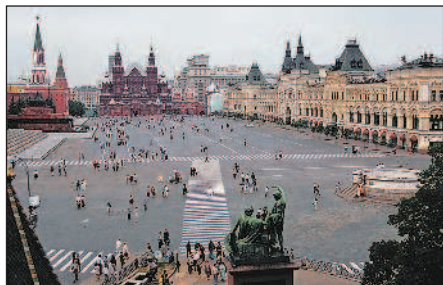
Сердце России

Кремль и Красная площадь

Есть в Москве место, где каждый период ее многовековой истории, каждый поворот ее сложной судьбы оставили свой неизгладимый след. Это Московский Кремль, раскинувшийся на высоком холме над Москвой-рекой. Именно здесь, на Боровицком холме, в XII в. стояла крепость, давшая начало городу.

Ансамбль Московского Кремля складывался на протяжении многих столетий. Сегодня он включает памятники архитектуры XIV–XX вв. Прежде всего это сама крепость, мощные стены и башни которой определяют панораму древней части Москвы. Существующие стены и башни, пришедшие на смену белокаменным укреплениям времени Дмитрия Донского, были возведены в 1485–1516 гг. под руководством итальянских мастеров. Их протяженность равна 2235 м. Высота стен колеблется от 8 до 19 м, толщина — от 3,5 до 6,5 м. Наиболее высокие стены возведены со стороны Красной площади. Всего в крепости — 19 башен, двадцатая — Кутафья — находится вне линии стен и соединена на мостом с Троицкой башней. В XVII в. башни Кремля были надстроены красивыми шатрами; на Спасской, Никольской, Троицкой и Боровицкой башнях появились двуглавые орлы, на смену которым в 1935 г. пришли рубиновые звезды. На территории Кремля возышаются золотые храмы, древние терема и палаты, величественные дворцы и парадные административные здания.

Исторический и архитектурный ансамбль Кремля складывался веками как центр государственной, политической и духовной жизни Руси. Кремль и сегодня остается центром политической жизни страны. С 1991 г. здесь находится резиденция президента России.



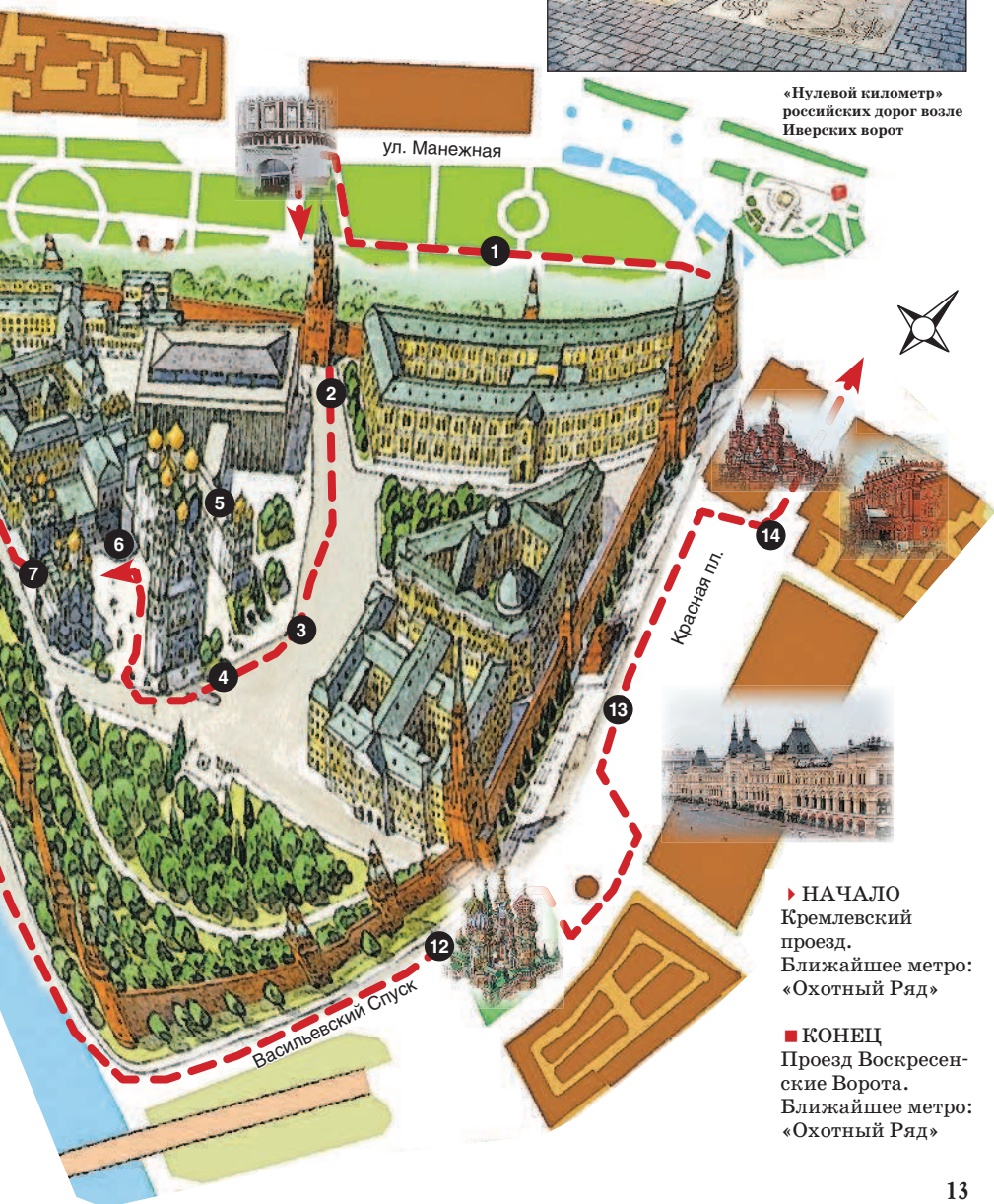
Вид Красной площади со стороны храма Покрова на Рву



У северо-восточной стены Кремля находится Красная площадь — «главная площадь России». К западной стене примыкает Александровский сад.



«Нулевой километр»
русских дорог возле
Иверских ворот



▶ **НАЧАЛО**
Кремлевский
проезд.
Ближайшее метро:
«Охотный Ряд»

■ **КОНЕЦ**
Проезд Воскресен-
ские Ворота.
Ближайшее метро:
«Охотный Ряд»