



**Прикольные  
тетради**

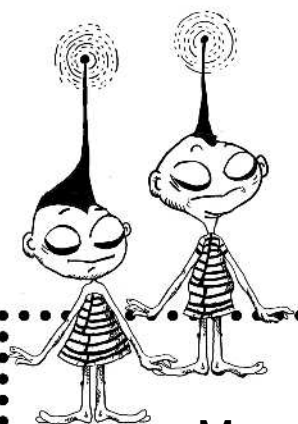
# ПРОПИСЬ

юного шифровальщика



Издательство АСТ  
Москва

Наконец-то земляне получили ответ на послание, которое отправили 16 ноября 1974 года на планету Джета. Наши шифровальщики Макс и Анна подобрали ключ к инопланетному зашифрованному сообщению, и вот что они прочли.



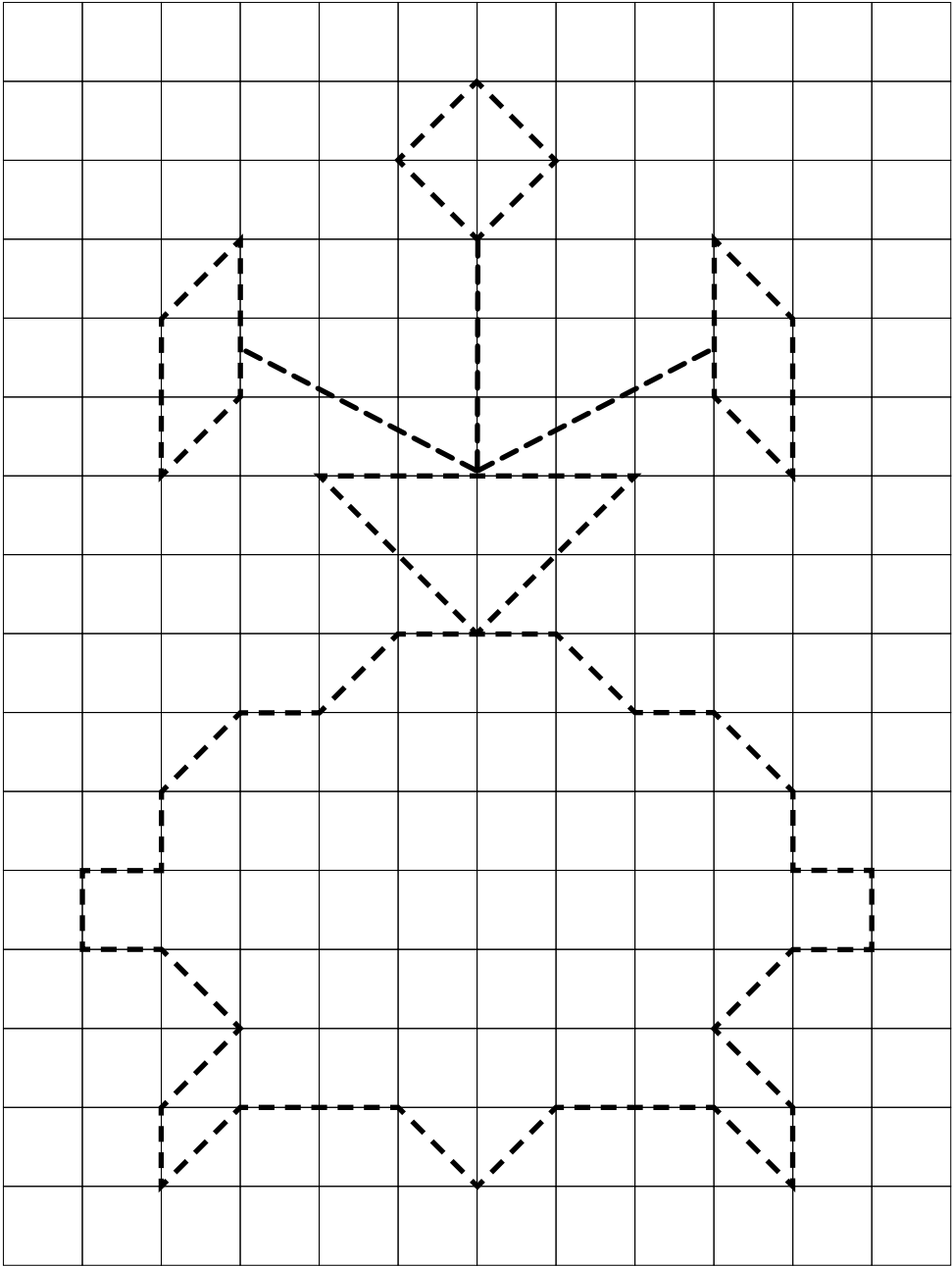
Привет, Земля!

Мы, жители планеты Джета, смогли расшифровать ваше послание. Прочитав сообщение с зелёной планеты, мы поняли, что очень с вами похожи, только жители Джеты ниже ростом, у них большие глаза и антенна на голове. Мы отправили на Землю двух посланников. Надеемся, вы примете их радушно и обучите своему языку, чтобы нам было проще общаться.

*Жители планеты Джета*



На этом космическом корабле жители планеты Джета прилетели на Землю. Обведи картинку по клеточкам.





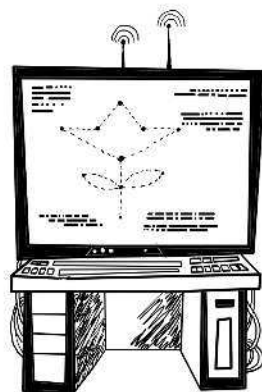
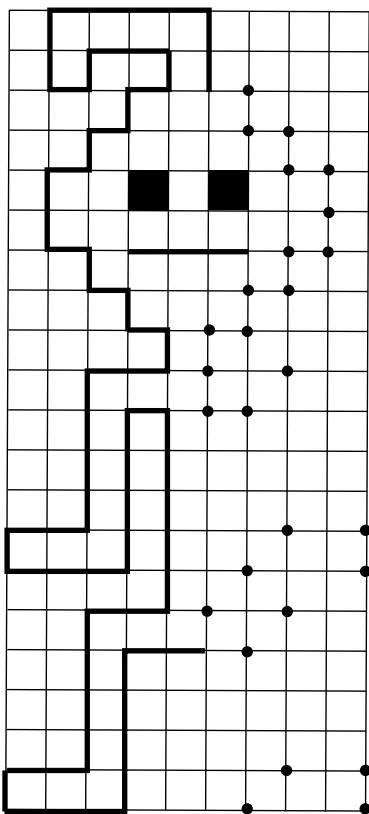
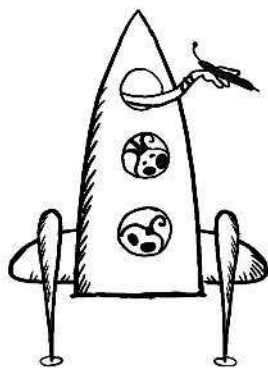
Макс

Анна



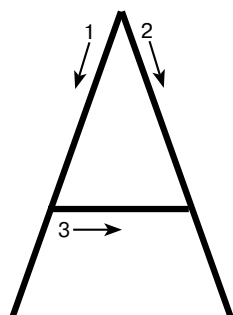
Дорисуй картинку по точкам. В какой цвет ты хочешь её раскрасить?

Шифроваль-  
щики узнали,  
как выглядят  
инопланетяне.



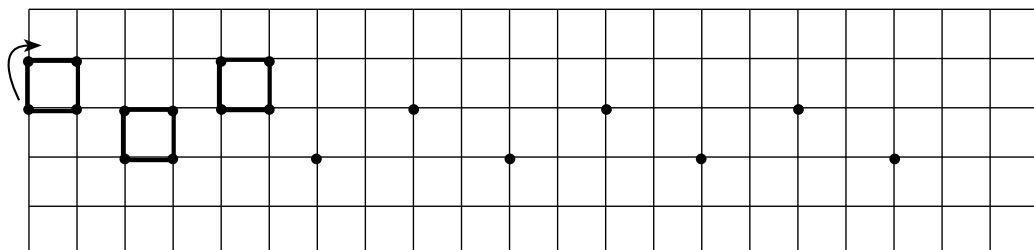
Ты тоже узнаешь,  
если соединишь  
точки.

На Землю прибыли инопланетяне с планеты Джета — Сата и Дрей. Наши шифровальщики начали учить их алфавиту. Помоги Сате обвести букву **А**.

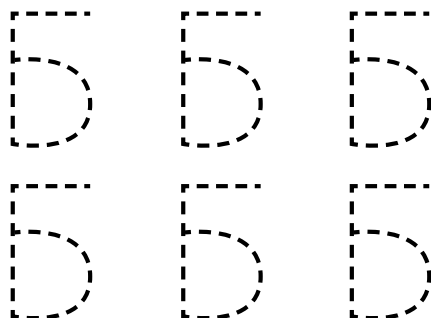
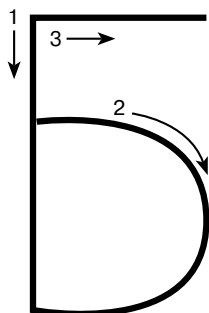


Сата

С планеты Джета поступил ещё один сигнал. Чтобы расшифровать его, обведи квадратики по точкам. Так ты узнаешь, сколько цифр используют джетиане в своей математике.



Покажи Дрею, как пишется буква **Б**.



Дрей

