

# **АТЛАС АВТОДОРОГ**

**РОССИИ, СТРАН СНГ  
и БАЛТИИ  
(приграничные районы)**

Москва  
Издательство АСТ  
Дизайн. Информация. Картография

УДК 912(47+57)  
ББК 39.31я6  
А92

А92 **Атлас автодорог России, стран СНГ и Балтии (приграничные районы)** — Москва : Дизайн. Информация. Картография : Издательство АСТ, 2016. — 199, [1] с. : карты.

ISBN 978-5-17-099615-5 (ООО «Издательство АСТ») (-Атлас (обл.))

ISBN 978-5-287-00699-0 (ИПЦ «Дизайн. Информация. Картография»)

ISBN 978-5-17-099614-8 (ООО «Издательство АСТ») (Атлас (7-БЦ))

ISBN 978-5-287-00700-3 (ИПЦ «Дизайн. Информация. Картография»)

**УДК 912(47+57)**

**ББК 39.31я6**

© Роскартография, 2002

© ВТУ ГШ, 2003

© Издательско-продюсерский центр

«Дизайн. Информация. Картография», 2008

© ООО «Издательство АСТ»



## **ПРЕДИСЛОВИЕ**

*Дорогие читатели, у Вас в руках новый Атлас автомобильных дорог России. Атлас предназначен для автотуристов и бизнесменов как путеводитель по дорогам России. Он удобен в использовании для поездок на близкие и дальние расстояния.*

*Атлас автодорог включает автодорожные карты масштабов 1:200 000, 1:500 000, 1:1 000 000, 1:2 500 000, 1:5 000 000, основы которых составлены с привлечением топографических материалов и статистических данных.*

*В Атласе принята классификация дорог по их техническим характеристикам (число полос движения, покрытие и т. д.). По автодорогам указаны расстояния между населенными пунктами и точками пересечения дорог, даны аэропорты, морские и речные порты, авто- и железнодорожные паромы, оборудованные пункты пропуска автомобильного транспорта на государственной границе России, границы государственных заповедников, а также выделены дороги федерального значения и на них указаны номера, как российские, так и европейские.*

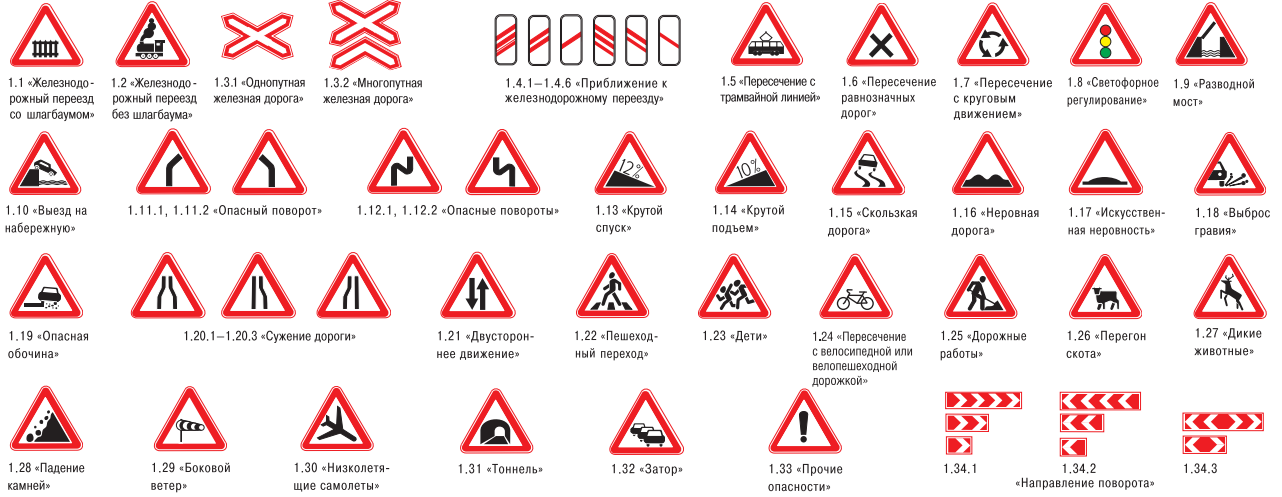
*В конце Атласа помещен Указатель названий населенных пунктов.*

# СОДЕРЖАНИЕ

	Масштабы	№№ страниц
Дорожные знаки. . . . .		6 – 7
Схема расположения листов карт. . . . .		8 – 9
Схема федеральных дорог России. . . . .		10 – 11
Условные обозначения. . . . .		12 – 13
Москва и окрестности. . . . .	1 : 200 000. . . . .	14 – 15
Карты автомобильных дорог. . . . .	1 : 500 000. . . . .	16 – 27
	1 : 1 000 000. . . . .	28 – 42
	1 : 1 250 000. . . . .	42
	1 : 1 000 000. . . . .	44 – 67
	1 : 2 500 000. . . . .	68 – 106
	1 : 5 000 000. . . . .	107
Указатель названий населенных пунктов. . . . .		108 – 199

# ДОРОЖНЫЕ ЗНАКИ

## 1. ПРЕДУПРЕЖДАЮЩИЕ ЗНАКИ



## 2. ЗНАКИ ПРИОРИТЕТА



## 3. ЗАПРЕЩАЮЩИЕ ЗНАКИ



## 4. ПРЕДПИСЫВАЮЩИЕ ЗНАКИ



## 5. ЗНАКИ ОСОБЫХ ПРЕДПОЧТЕНИЙ

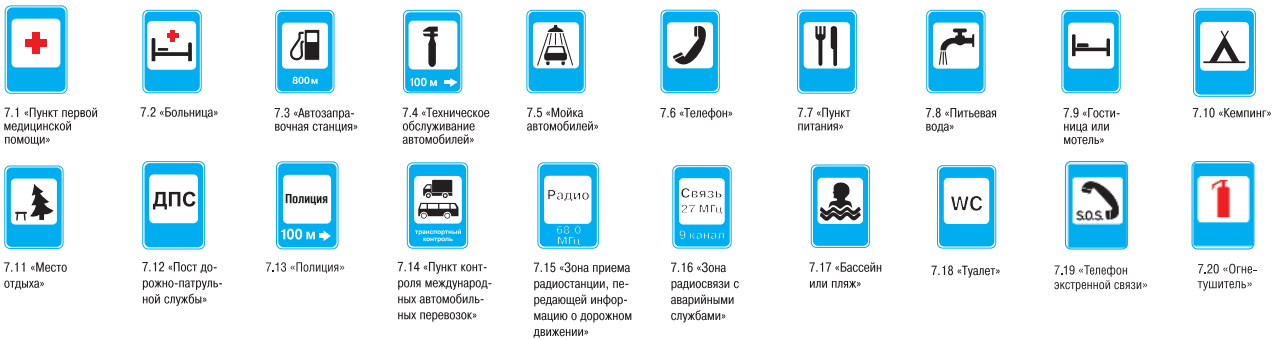




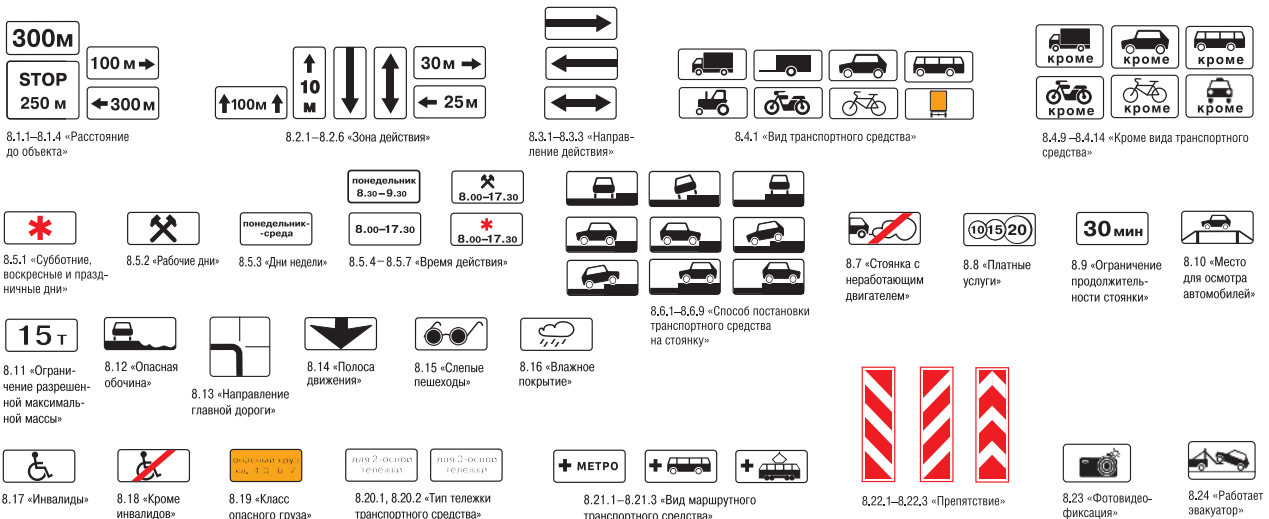
## 6. ИНФОРМАЦИОННЫЕ ЗНАКИ



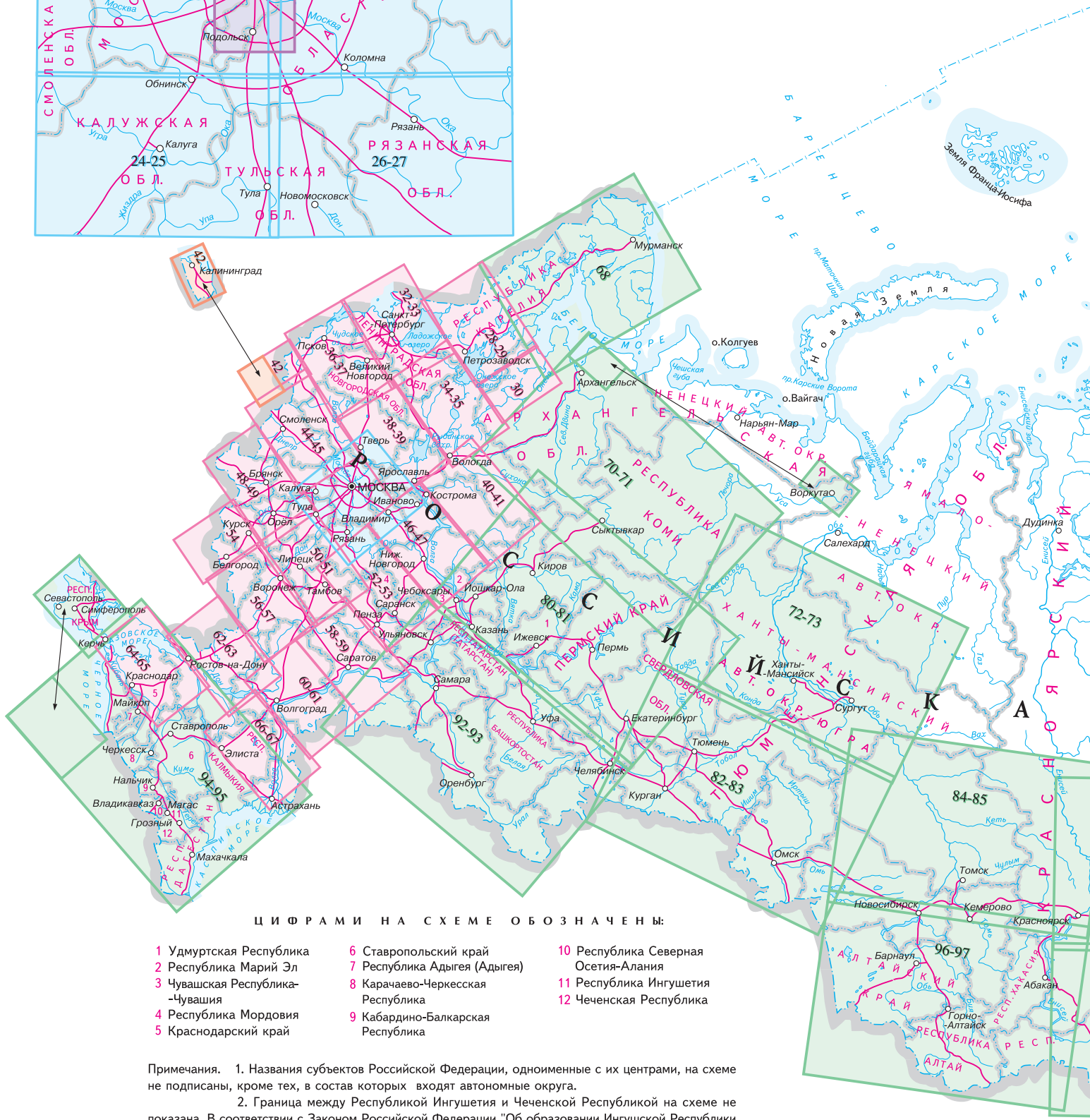
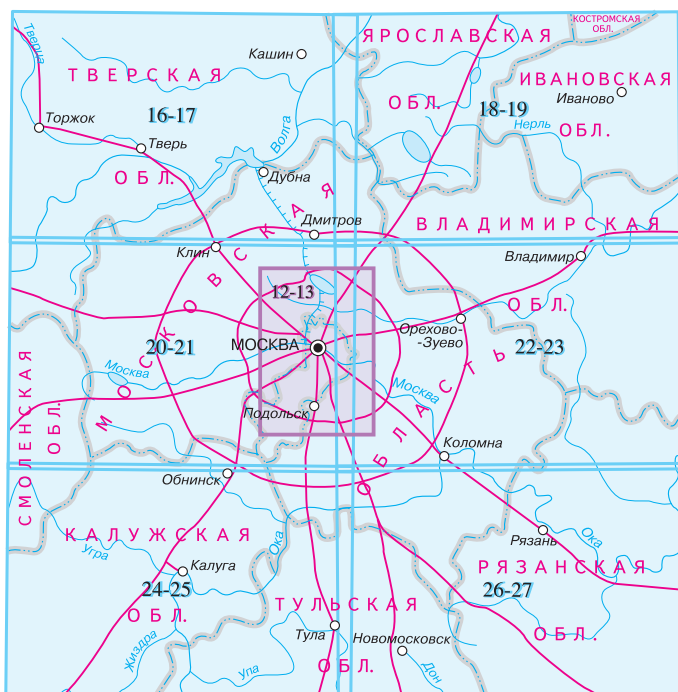
## 7. ЗНАКИ СЕРВИСА



## 7. ЗНАКИ ДОПОЛНИТЕЛЬНОЙ ИНФОРМАЦИИ (таблички)



# Схема располож



ЦИФРАМИ НА СХЕМЕ ОБОЗНАЧЕНЫ:

- |                                |                                   |                                      |
|--------------------------------|-----------------------------------|--------------------------------------|
| 1 Удмуртская Республика        | 6 Ставропольский край             | 10 Республика Северная Осетия-Алания |
| 2 Республика Марий Эл          | 7 Республика Адыгея               | 11 Республика Ингушетия              |
| 3 Чувашская Республика-Чувашия | 8 Карачаево-Черкесская Республика | 12 Чеченская Республика              |
| 4 Республика Мордовия          | 9 Кабардино-Балкарская Республика |                                      |
| 5 Краснодарский край           |                                   |                                      |

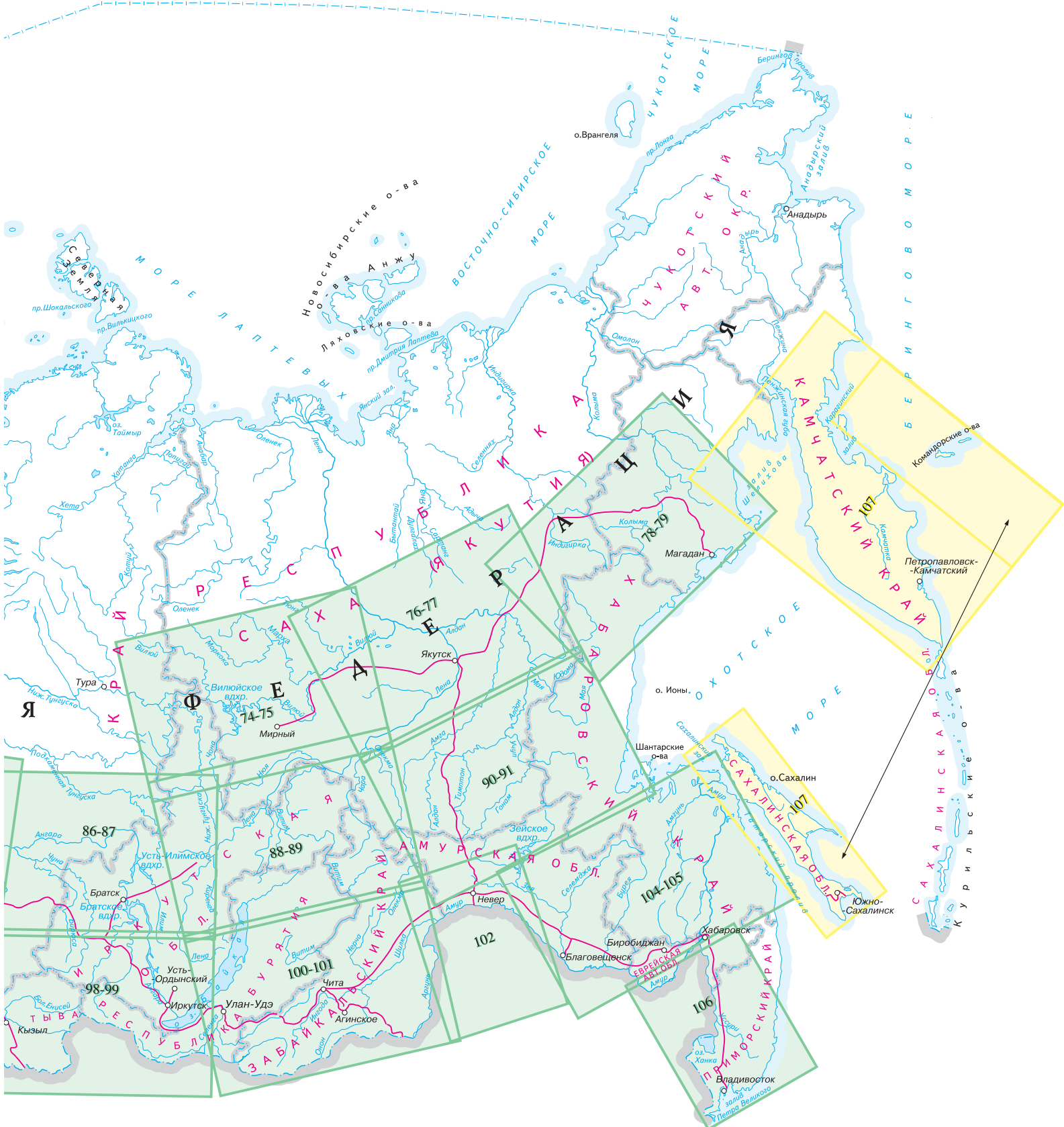
Примечания. 1. Названия субъектов Российской Федерации, одноименные с их центрами, на схеме не подписаны, кроме тех, в состав которых входят автономные округа.  
 2. Граница между Республикой Ингушетия и Чеченской Республикой на схеме не показана. В соответствии с Законом Российской Федерации "Об образовании Ингушской Республики в составе Российской Федерации" от 4 июня 1992г. для подготовки правовых и организационных мероприятий по государственно-территориальному разграничению установлен переходный период.



# содержания листов карт

## Листы карт масштабов:

12-13	1:200 000	42	1:1 250 000
22-23	1:500 000	70-71	1:2 500 000
46-47	1:1 000 000	107	1:5 000 000



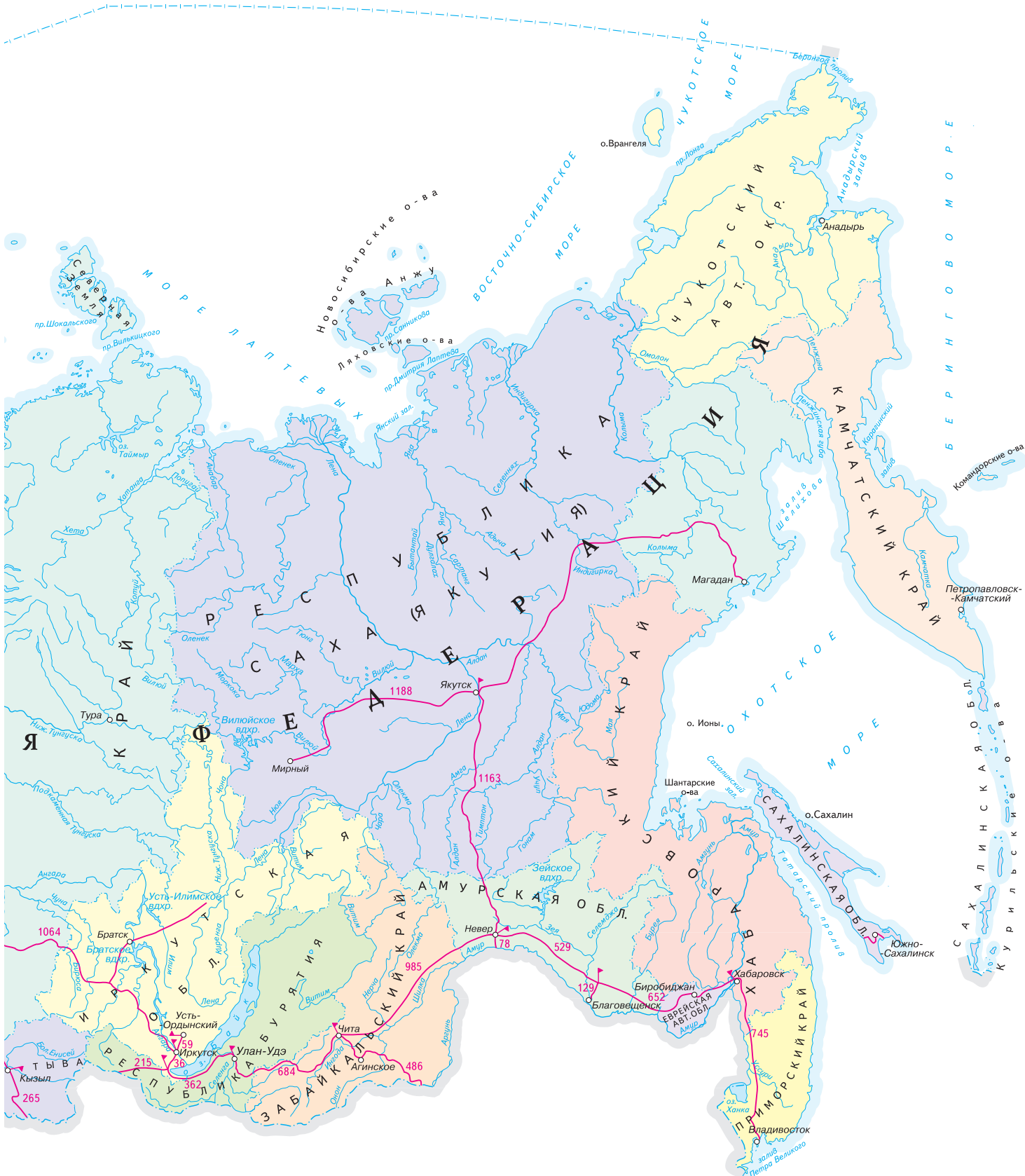
## Схема федерал



Примечания. 1. Названия субъектов Российской Федерации, одноименные с их центрами, на схеме не подписаны, кроме тех, в состав которых входят автономные округа.

2. Граница между Республикой Ингушетия и Чеченской Республикой на схеме не показана. В соответствии с Законом Российской Федерации "Об образовании Ингушской Республики в составе Российской Федерации" от 4 июня 1992г. для подготовки правовых и организационных мероприятий по государственно-территориальному разграничению установлен переходный период.

# ьных дорог России



## У С Л О В Н Ы Е

## ПУТИ СООБЩЕНИЯ

Автомобильные дороги

Федеральные автомобильные дороги России

		автострады
		с покрытием
		без покрытия
		прочие

Номера автомобильных дорог европейской сети

Номера федеральных автомобильных дорог России

Мосты и путепроводы. Проезжие плотины (на картах масштабов 1:200 000 и 1:500 000)

Указатели и расстояния в километрах между крупными городами или перекрестками федеральных автомобильных дорог России

Километровые знаки и расстояния между ними в километрах

Железные дороги

Морские автомобильные паромы, озерные и речные паромные переправы

Морские железнодорожные паромы

Морские и речные порты

Судходные каналы

Международные аэропорты. Аэропорты

## НАСЕЛЕННЫЕ ПУНКТЫ

**ОМСК** более 1 000 000 жителей

**ПЕНЗА** от 500 000 до 1 000 000 жителей

ЭЛИСТА от 100 000 до 500 000 жителей

Лобня от 50 000 до 100 000 жителей

Гжель менее 50 000 жителей

АДЛЕР отдаленные части города

**МОСКВА** Столицы государств

**ПЕНЗА** Центры субъектов Российской Федерации

## ГРАНИЦЫ

Государственные

Полярных владений Российской Федерации

Субъектов Российской Федерации

Таможенные автомобильные переходы на государственной границе Российской Федерации

## ПРОЧИЕ ОБЪЕКТЫ

Реки. Пересыхающие реки

Каналы мелиоративные

Озера, водохранилища

Непостоянная или неопределенная береговая линия

Заповедники и национальные парки

# ОБОЗНАЧЕНИЯ

## УКАЗАТЕЛИ СТРАНИЦ КАРТ СМЕЖНЫХ ТЕРРИТОРИЙ



Карты масштаба 1 : 500 000



Карты масштаба 1 : 2 500 000



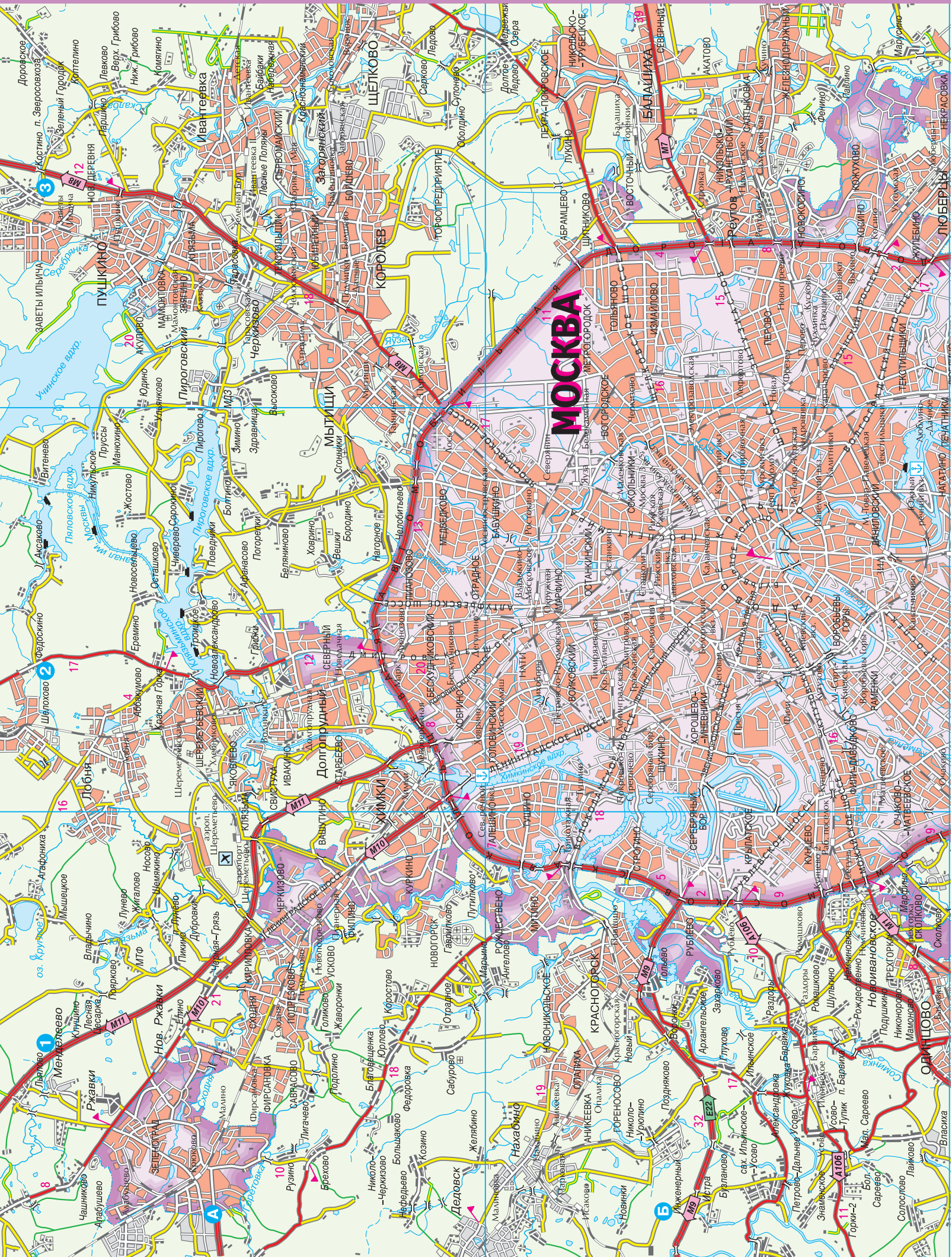
Карты масштаба 1 : 1 000 000

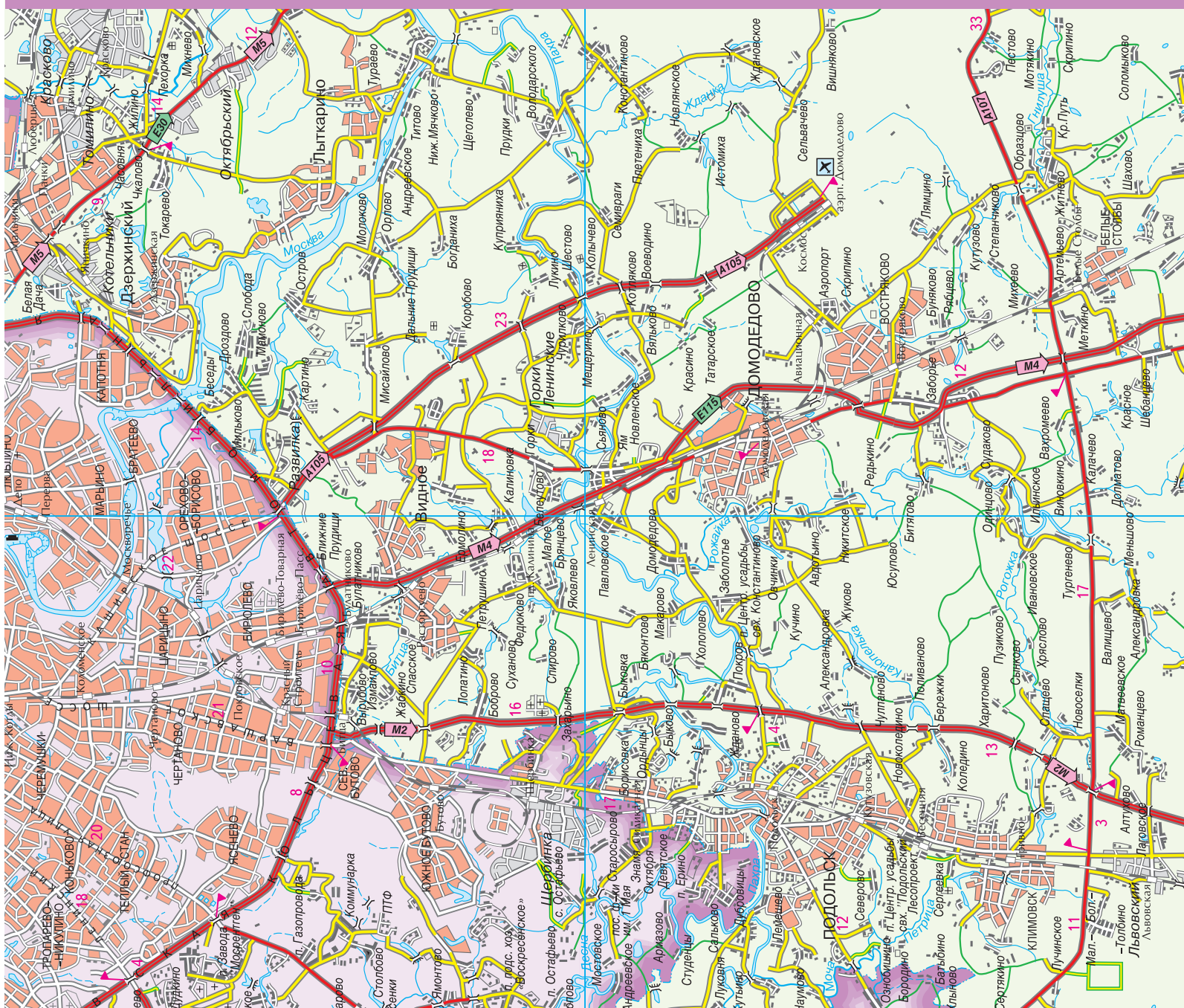


Карты масштаба 1 : 5 000 000

## СОКРАЩЕНИЯ, ПРИНЯТЫЕ НА КАРТАХ АТЛАСА

АВТ.ОБЛ. - автономная область	им. - имени	Нов. - Новый (-ая, -ое)	Рус. - Русский (-ая)
АВТ.ОКР. - автономный округ	кан. - канал	о., о-ва - остров, острова	Рыб. - Рыбачья (-ьи)
аэроп. - аэропорт	Кр., Красн. - Красный (-ая, -ые, -ое)	ОБЛ. - область	Св. - Святой
Бел. - Белый	лаг. - лагуна	оз. - озеро	свх. - совхоз
Бол. - Большой	Лев. - Левый (-ая, -ые, -ое)	пар. - паромная переправа	Сев. - Северный
бух. - бухта	м. - мыс	п-ов. - полуостров	Сред. - Средний (-ая, -ие, -ее)
вдхр. - водохранилище	Мал. - Малый (-ая, -ые, -ое)	п., пос. - поселок	Стар. - Старый (-ая, -ые)
Вел. - Великий	МТФ - молочно-товарная ферма	Прав. - Правый	Сух. - Сухая
Верх. - Верхний (-ая, -ие, -ее)	Морд. - Мордовский (-ая, -ие)	пр., прол. - пролив	Тат. - Татарский (-ая, -ие)
вкз. - вокзал	НАЦ. - национальный	ПРИРОД. - природный	Удм. - Удмуртский (-ое)
Дальн. - Дальний	Ниж. - Нижний (-ая, -ие, -ее)	просп. - проспект	ул. - улица
зал. - залив		прот. - протока	Юж. - Южный
ЗАПОВ. - заповедник		ПТФ. - птицеварная ферма	
зимн. - зимник		РЕСП. - республика	
Адыг. - Республика Адыгея	Кит. - Китай	Сарат. - Саратовская обл.	
Алт. - Алтайский край	Коми - Республика Коми	Сахалин. - Сахалинская обл.	
Алтай - Республика Алтай	Костром. - Костромская обл.	Свердл. - Свердловская обл.	
Амур. - Амурская обл.	Краснод. - Краснодарский край	Сев. Осет. - Республика Северная Осетия-Алания	
Арханг. - Архангельская обл.	Краснояр. - Красноярский край	Смол. - Смоленская обл.	
Астрахан. - Астраханская обл.	Крым - Республика Крым	Ставроп. - Ставропольский край	
Башк. - Республика Башкортостан	Курган. - Курганская обл.	Тамб. - Тамбовская обл.	
Белг. - Белгородская обл.	Курск. - Курская обл.	Тат. - Республика Татарстан (Татарстан)	
Брянск. - Брянская обл.	Латв. - Латвия	Твер. - Тверская обл.	
Бурят. - Республика Бурятия	Лен. - Ленинградская обл.	Томск. - Томская обл.	
Владимир. - Владимирская обл.	Липец. - Липецкая обл.	Тульск. - Тульская обл.	
Волгогр. - Волгоградская обл.	Магад. - Магаданская обл.	Тыва - Республика Тыва	
Волог. - Вологодская обл.	Мар. Эл - Республика Марий Эл	Тюмен. - Тюменская обл.	
Воронеж. - Воронежская обл.	Молд. - Молдавия	Удм. - Удмуртская Республика	
Даг. - Республика Дагестан	Монг. - Монголия	Узб. - Узбекистан	
Евр. - Еврейская авт. обл.	Мордов. - Республика Мордовия	Ульян. - Ульяновская обл.	
Забайк. - Забайкальский край	Моск. - Московская обл.	Укр. - Украина	
Иван. - Ивановская обл.	Мурм. - Мурманская обл.	Хабар. - Хабаровский край	
Ингуш. - Республика Ингушетия	Нижег. - Нижегородская обл.	Хакас. - Республика Хакасия	
Иркут. - Иркутская обл.	Новг. - Новгородская обл.	Ханты-Манс. - Ханты-Мансийский авт. окр. - Югра	
Каб.-Балк. - Кабардино-Балкарская Республика	Новосиб. - Новосибирская обл.	Челяб. - Челябинская обл.	
Калинингр. - Калининградская обл.	Омск. - Омская обл.	Чечен. - Чеченская Республика	
Калм. - Республика Калмыкия	Орен. - Оренбургская обл.	Чуваш. - Чувашская Республика - Чувашия	
Калуж. - Калужская обл.	Орл. - Орловская обл.	Чукот. - Чукотский авт. окр.	
Камч. - Камчатский край	Пенз. - Пензенская обл.	Якут. - Республика Саха (Якутия)	
Карач. Черк. - Карачаево-Черкесская Республика	Перм. - Пермский край	Ямало-Ненец. - Ямало-Ненецкий авт. окр.	
Карел. - Республика Карелия	Примор. - Приморский край	Яросл. - Ярославская обл.	
Кемер. - Кемеровская обл.	Псков. - Псковская обл.		
Киров. - Кировская обл.	Ростов. - Ростовская обл.		
	Рум. - Румыния		
	Рязан. - Рязанская обл.		
	Самар. - Самарская обл.		





**УСЛОВНЫЕ ОБОЗНАЧЕНИЯ**

**НАСЕЛЕННЫЕ ПУНКТЫ**

**МОСКВА**

- Столица Российской Федерации
- от 100 000 до 500 000 жителей
- от 50 000 до 100 000 жителей
- менее 50 000 жителей

- Части города
- Населенные пункты сельского типа
- Поселки дачного типа
- Отдельные строения

**ПРОЧИЕ ОБЪЕКТЫ**

- Железнодорожные вокзалы и станции
- Пристани
- Кладбища

Населенные пункты городского типа

- КОРОЛЕВ
- Лобня
- Щербинка
- ЗЕЛЕНОГРАД

Городище

Павшино

