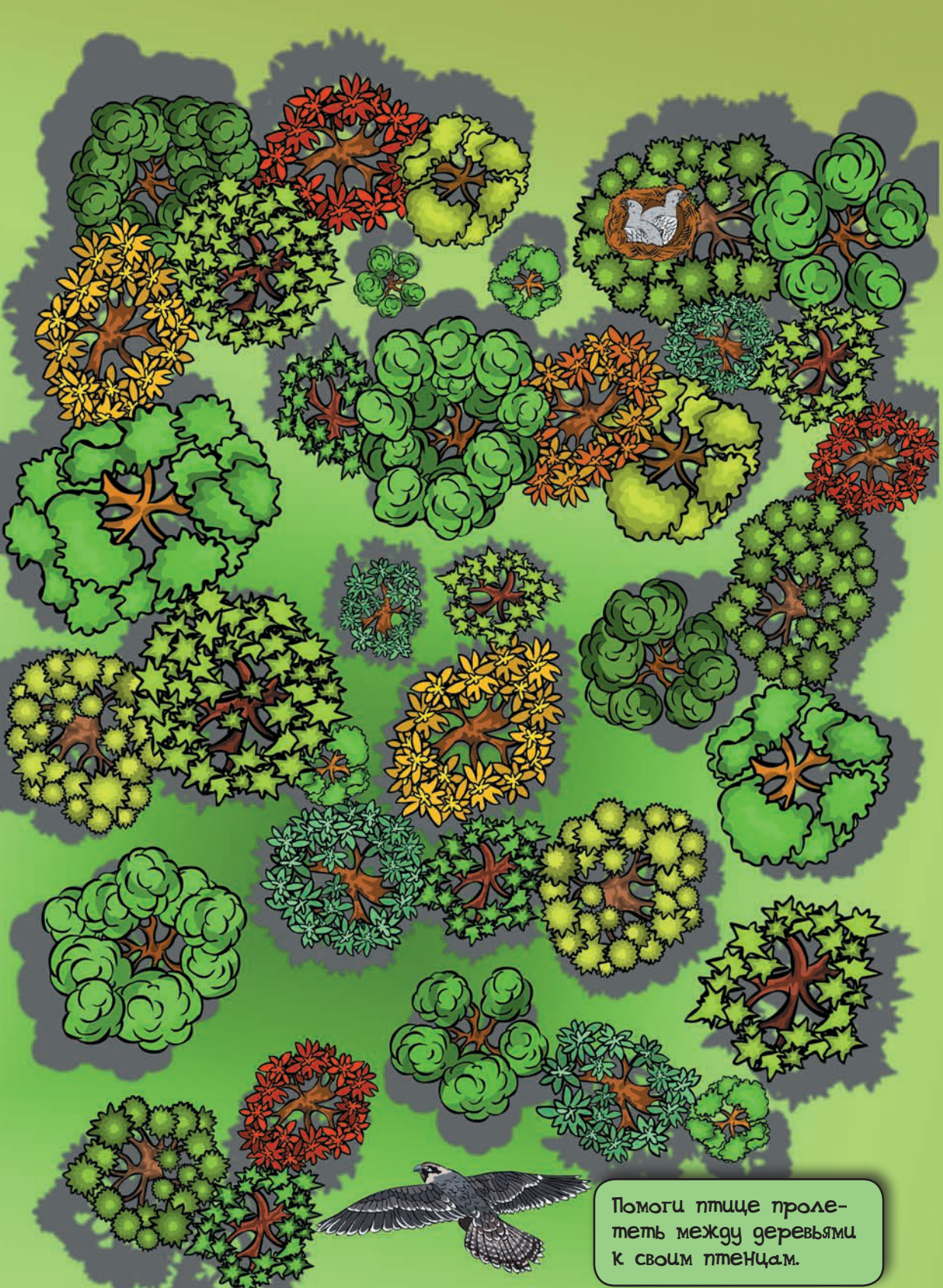


Барсучок хочет вернуться к своим
братьям. Но недалеко от входа в Нору
притаилась лиса! Покажи барсучку,
как не попасть ей в лапы.





Помоги птице пролететь между деревьями к своим птенцам.

Как лососю подняться
вверх по реке и не по-
пасть медведю в лапы?



СМОЖЕТ ЛИ КРОТ ВЫБРАТЬСЯ
ИЗ НОРЫ ЧЕРЕЗ ТУ ЖЕ КРОТОВИ-
НУ, ЧТО И ЗВЕЗДОРИЛ?

