

АТЛАС

АНАТОМИИ  
ЧЕЛОВЕКА

ДЛЯ РАСКРАШИВАНИЯ

УДК 611  
ББК 28.706  
Т31

Перевод с английского А. Анваера

Настоящее издание представляет собой перевод оригинального издания Human Body Coloring Book.

Печатается с разрешения издательства Amber Books Ltd.

Все права защищены.

Ни одна часть данного издания не может быть воспроизведена или использована в какой-либо форме, включая электронную, фотокопирование, магнитную запись или какие-либо иные способы хранения и воспроизведения информации, без предварительного письменного разрешения правообладателя.

Т31 Атлас анатомии человека для раскрашивания / пер. с англ. А. Анваера. – Москва : Издательство АСТ, 2016. – 224 с. – (Атлас человека: профессионально-популярное издание).

ISBN 978-5-17-095472-8 (ООО «Издательство АСТ»)

ISBN 978-1-4351-6099-6 (англ.)

Книга посвящена основным элементам анатомии и физиологии человека. Издание содержит более 200 цветных рисунков различных органов и систем человеческого тела, а также более 200 схем для самостоятельного раскрашивания. Лаконичный текст с использованием латинских терминов отличает научная достоверность и оригинальность изложения.

УДК 611  
ББК 28.706

16+

*Научно-популярное издание*

Серия «Атлас человека: профессионально-популярное издание»

## **АТЛАС АНАТОМИИ ЧЕЛОВЕКА ДЛЯ РАСКРАШИВАНИЯ**

Заведующая редакцией *Ж. Фролова*  
Выпускающий редактор *Е. Полякова*  
Корректор *Е. Захарова*  
Технический редактор *Т. Тимошина*  
Компьютерная верстка *А. Кирилин*  
Компьютерный дизайн обложки *В. Воронин*

Общероссийский классификатор продукции  
ОК-005-93, том 2; 953000 – книги и брошюры

Подписано в печать 11.05.2016  
Формат 60x84/8. Усл. печ. л. 26,04.  
Тираж 3000 экз. Заказ №

ООО «Издательство АСТ» 129085, Москва, Звездный бульвар, д. 21, строение 3, комната 5

ISBN 978-5-17-095472-8 (ООО «Издательство АСТ»)

ISBN 978-1-4351-6099-6 (англ.)

© Amber Books Ltd, 2015  
© ООО «Издательство АСТ», 2016

АТЛАС  
АНАТОМИИ  
ЧЕЛОВЕКА

ДЛЯ РАСКРАШИВАНИЯ



Издательство АСТ  
Москва



# Содержание

## ГОЛОВА

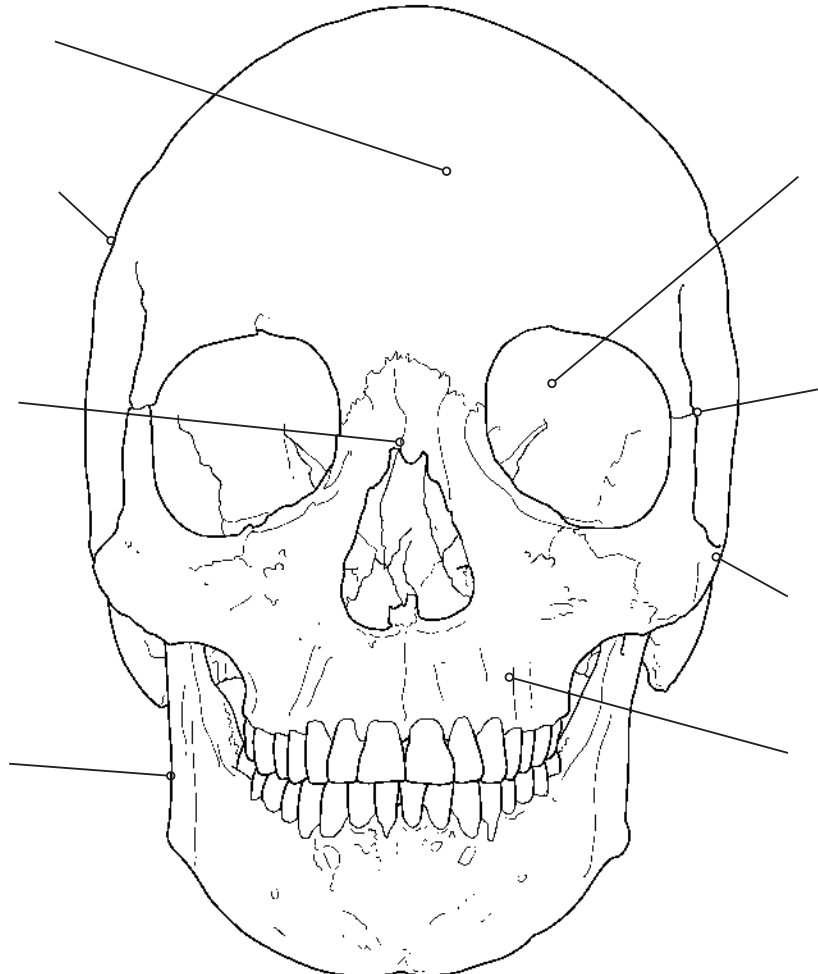
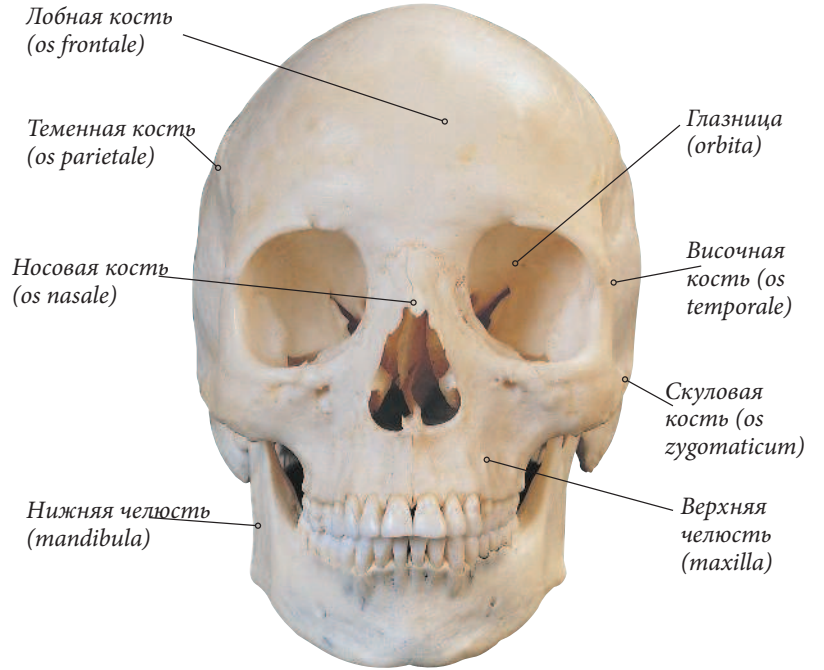
|  |    |   |    |
|--|----|---|----|
| Лицевая сторона черепа                                 | 8  | Зубы                                      | 46 |
| Боковая поверхность черепа                             | 9  | Развитие зубов                            | 47 |
| Основание черепа                                       | 10 | Язык                                      | 48 |
| Покровы черепа   | 11 | Мышцы языка                               | 49 |
| Мышцы головы; мимические (лицевые) и жевательные мышцы | 12 | Слюнные железы                            | 50 |
| Головной мозг  | 13 | Подчелюстные и подъязычные слюнные железы | 51 |
| Продольный разрез головного мозга                      | 14 | Подвисочная ямка                          | 52 |
| Кровеносные сосуды головного мозга                     | 15 | Нижнечелюстной нерв                       | 53 |
| Вены головного мозга                                   | 16 | Крыловидно-небная ямка                    | 54 |
| Полушария головного мозга                              | 17 | Верхнечелюстной нерв                      | 55 |
| Функции полушарий головного мозга                      | 18 | Ухо                                       | 56 |
| Таламус  | 19 | Невидимая часть уха                       | 57 |
| Гипоталамус  | 20 | <b>ШЕЯ</b>                                |    |
| Лимбическая система                                    | 21 | Внутреннее строение шеи                   | 58 |
| Базальные ганглии                                      | 22 | Поперечный разрез шеи                     | 59 |
| Строение и функции базальных ганглиев                  | 23 | Позвоночный столб                         | 60 |
| Мозжечок   | 24 | Сочленения позвонков                      | 61 |
| Внутреннее строение мозжечка                           | 25 | Шейные позвонки                           | 62 |
| Черепно-мозговые нервы                                 | 26 | Мышцы шеи                                 | 63 |
| Обонятельные нервы                                     | 27 | Ствол головного мозга                     | 64 |
| Мышцы лица   | 28 | Плечевое сплетение                        | 65 |
| Артерии лица и шеи                                     | 29 | Дерматомы                                 | 66 |
| Вены лица и шеи  | 30 | Глотка                                    | 67 |
| Лицевой нерв   | 31 | Мышцы глотки                              | 68 |
| Жевательные мышцы                                      | 32 | Гортань                                   | 69 |
| Открывание и закрывание глаза                          | 33 | Мышцы гортани                             | 70 |
| Глазное яблоко   | 34 | Щитовидная железа и паращитовидные железы | 71 |
| Оболочки глаза   | 35 | Щитовидная железа: вид сзади              | 72 |
| Мышцы глаза  | 36 | <b>ГРУДНАЯ КЛЕТКА</b>                     |    |
| Нервы и кровеносные сосуды глаза                       | 37 | Грудные позвонки                          | 73 |
| Веки   | 38 | Поясничные позвонки                       | 74 |
| Слезный аппарат  | 39 | Связки поясничного отдела позвоночника    | 75 |
| Нос  | 40 | Крестец и копчик                          | 76 |
| Внутреннее строение носовой полости                    | 41 | Корешки спинномозговых нервов             | 77 |
| Околоносовые пазухи                                    | 42 | Спинной мозг                              | 78 |
| Внутреннее строение околоносовых пазух                 | 43 | Поперечный разрез спинного мозга          | 79 |
| Ротовая полость  | 44 |   |    |
| Дно ротовой полости                                    | 45 |   |    |

|                                      |     |                                       |     |
|--------------------------------------|-----|---------------------------------------|-----|
| Спинномозговые нервы                 | 80  | Локтевой сустав                       | 118 |
| Мышцы спины                          | 81  | Связки локтевого сустава              | 119 |
| Глубокие мышцы спины                 | 82  | Мышцы плеча                           | 120 |
| Плечевой пояс                        | 83  | Мышцы заднего отдела плеча            | 121 |
| Мышцы плечевого пояса                | 84  | Мышцы предплечья                      | 122 |
| Плечевой пояс, вид сзади             | 85  | Сгибание кисти                        | 123 |
| Грудная клетка                       | 86  | Кровеносные сосуды верхней конечности | 124 |
| Грудина                              | 87  | Вены верхней конечности               | 125 |
| Мышцы грудной клетки                 | 88  | Нервы верхней конечности              | 126 |
| Женская молочная железа              | 89  | Срединный и локтевой нервы            | 127 |
| Лимфатические сосуды молочной железы | 90  | Кости запястья                        | 128 |
| Диафрагма                            | 91  | Канал запястья                        | 129 |
| Диафрагма (вид сверху)               | 92  | Связки лучезапястного сустава         | 130 |
| Легкие                               | 93  | Кости кисти                           | 131 |
| Плевра                               | 94  | Межфаланговые суставы                 | 132 |
| Дыхательные пути                     | 95  | Мышцы кисти                           | 133 |
| Мелкие дыхательные пути и альвеолы   | 96  | Движения большого пальца и мизинца    | 134 |
| Кровеносные сосуды легких            | 97  | Кровоснабжение кисти                  | 135 |
| Лимфатическая система легких         | 98  | Нервы кисти                           | 136 |
| Сердце                               | 99  |                                       |     |
| Перикард                             | 100 | <b>ЖИВОТ</b>                          |     |
| Камеры сердца                        | 101 | Обзор органов живота                  | 137 |
| Предсердия                           | 102 | Брюшная стенка                        | 138 |
| Клапаны сердца                       | 103 | Глубокие мышцы брюшной стенки         | 139 |
| Аортальный клапан и клапан легочного |     | Пищевод                               | 140 |
| ствола                               | 104 | Кровеносные сосуды и нервы пищевода   | 141 |
| Магистральные сосуды                 | 105 | Желудок                               | 142 |
| Кровоснабжение сердца                | 106 | Кровоснабжение желудка                | 143 |
| Проводящая система сердца            | 107 | Тонкий кишечник                       | 144 |
| Сердечный цикл                       | 108 | Тощая кишка и подвздошная кишка       | 145 |
|                                      |     | Печень                                | 146 |
| <b>ВЕРХНИЕ КОНЕЧНОСТИ</b>            |     | Висцеральная поверхность печени       | 147 |
| Плечевой сустав                      | 109 | Слепая кишка                          | 148 |
| Связки плечевого сустава             | 110 | Червеобразный отросток                | 149 |
| Движения в плечевом суставе          | 111 | Ободочная кишка                       | 150 |
| Вращение плеча и «мышцы-вращатели»   | 112 | Артерии и вены ободочной кишки        | 151 |
| Подмышечная впадина                  | 113 | Прямая кишка и анальный канал         | 152 |
| Строение плечевой кости              | 114 | Кровеносные сосуды прямой кишки       |     |
| Внутреннее строение плечевой кости   | 115 | и анального канала                    | 153 |
| Локтевая кость                       | 116 | Поджелудочная железа                  | 154 |
| Лучевая кость                        | 117 | Селезенка                             | 155 |

|  |     |   |     |
|--|-----|---|-----|
| Паховая область                                      | 156 | мениски                                 | 189 |
| Почки и мочевыводящие пути                           | 157 | Связки коленного сустава                | 190 |
| Надпочечники   | 158 | Сумки коленного сустава                 | 191 |
| Почки  | 159 | Мышцы бедра                             | 192 |
| Кровоснабжение почек                                 | 160 | Мышцы голени                            | 193 |
| Мочевой пузырь                                       | 161 | Задние мышцы голени                     | 194 |
| Мочеточники  | 162 | Артерии нижней конечности               | 195 |
| <b>ТАЗ</b>   |     | Артерии стопы                           | 196 |
| Мужская половая система                              | 163 | Вены нижней конечности                  | 197 |
| Предстательная железа                                | 164 | Глубокие вены нижней конечности         | 198 |
| Яички, мошонка и придаток яичка                      | 165 | Нервы нижней конечности                 | 199 |
| Кровоснабжение яичек                                 | 166 | Конечные ветви седалищного нерва        | 200 |
| Половой член   | 167 | Голеностопный сустав                    | 201 |
| Мышцы, связанные с половым членом                    | 168 | Связки голеностопного сустава           | 202 |
| Женская половая система                              | 169 | Кости стопы                             | 203 |
| Кровоснабжение внутренних женских<br>половых органов | 170 | Плюсна и фаланги пальцев                | 204 |
| Матка  | 171 | Связки стопы                            | 205 |
| Матка во время беременности                          | 172 | Своды стопы                             | 206 |
| Влагалище  | 173 | Мышцы верхнего отдела стопы             | 207 |
| Шейка матки  | 174 | Мышцы тыла стопы                        | 208 |
| Яичники  | 175 | Мышцы подошвенной поверхности<br>стопы  | 209 |
| Маточные (фаллопиевы) трубы                          | 176 | <b>СИСТЕМЫ ЦЕЛОСТНОГО<br/>ОРГАНИЗМА</b> |     |
| Кости таза   | 177 | Скелет                                  | 210 |
| Тазовая кость  | 178 | Типы суставов                           | 211 |
| Мышцы диафрагмы таза                                 | 179 | Типы мышц                               | 212 |
| Отверстия в диафрагме таза                           | 180 | Форма скелетных мышц                    | 213 |
| <b>НИЖНИЕ КОНЕЧНОСТИ</b>                             |     | Обзор системы кровообращения            | 214 |
| Мышцы ягодичной области                              | 181 | Венозная система                        | 215 |
| Тазобедренный сустав                                 | 182 | Периферическая нервная система          | 216 |
| Связки тазобедренного сустава                        | 183 | Строение периферического нерва          | 217 |
| Бедренная кость                                      | 184 | Автономная нервная система              | 218 |
| Места прикрепления мышц к бедренной<br>кости         | 185 | Лимфатическая система                   | 219 |
| Большеберцовая и малоберцовая кости                  | 186 | Лимфатические узлы                      | 220 |
| Связки большеберцовой и малоберцовой<br>костей       | 187 | Кожа                                    | 221 |
| Коленный сустав и надколенник                        | 188 | Ногти                                   | 222 |
| Внутреннее строение коленного сустава –              |     | Указатель                               | 223 |

# Лицевая сторона черепа

Череп – это естественный шлем, защищающий головной мозг и органы чувств от повреждений и травм. Череп состоит из 28 костей и является самым сложным элементом скелета.



# Боковая поверхность черепа

Взгляд на латеральную (боковую) поверхность черепа обнаруживает сложность его структуры, состоящей из множества сочлененных между собой костей.

Венечный шов  
(*sutura coronalis*)

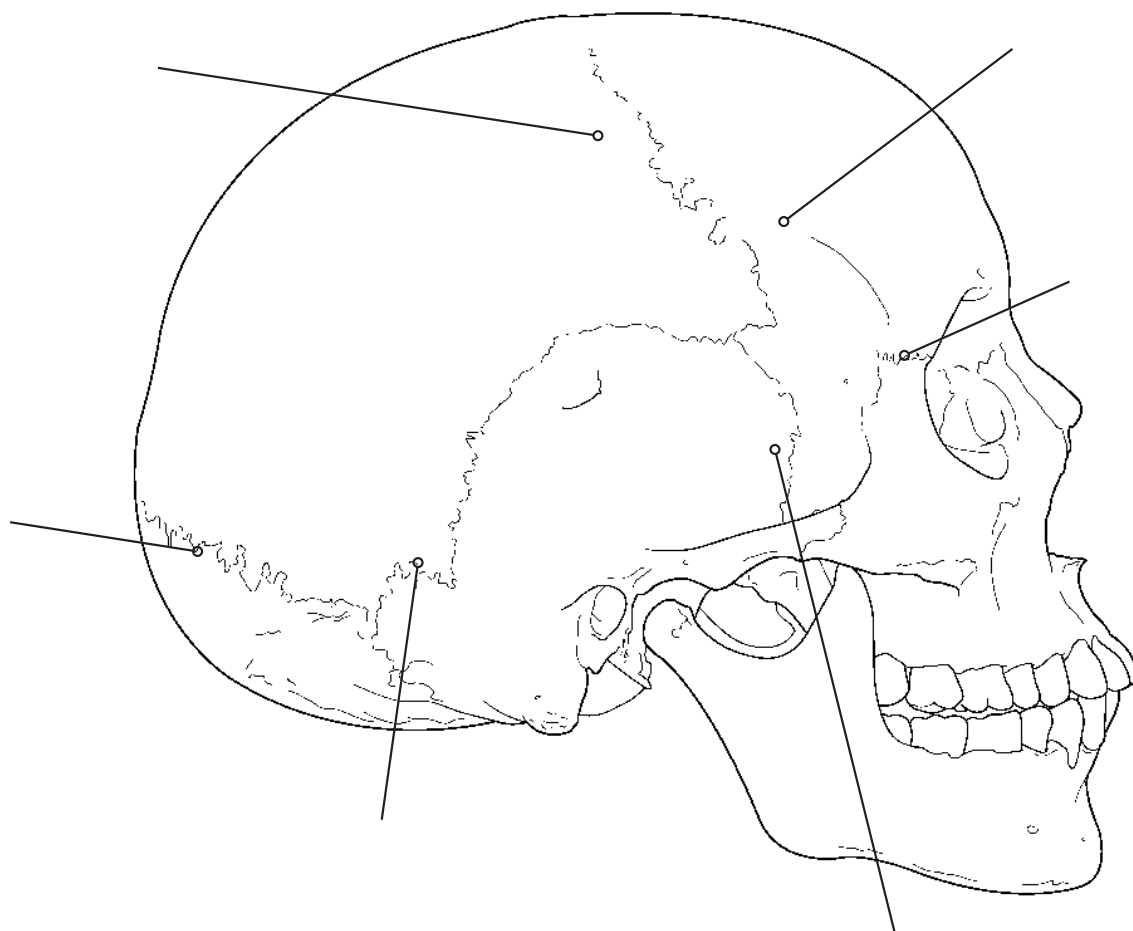
Клиновидно-лобный шов (*sutura sphenofrontalis*)

Лобно-скуловой шов (*sutura frontozygomatica*)

Ламбдовидный шов (*sutura lambdoidea*)

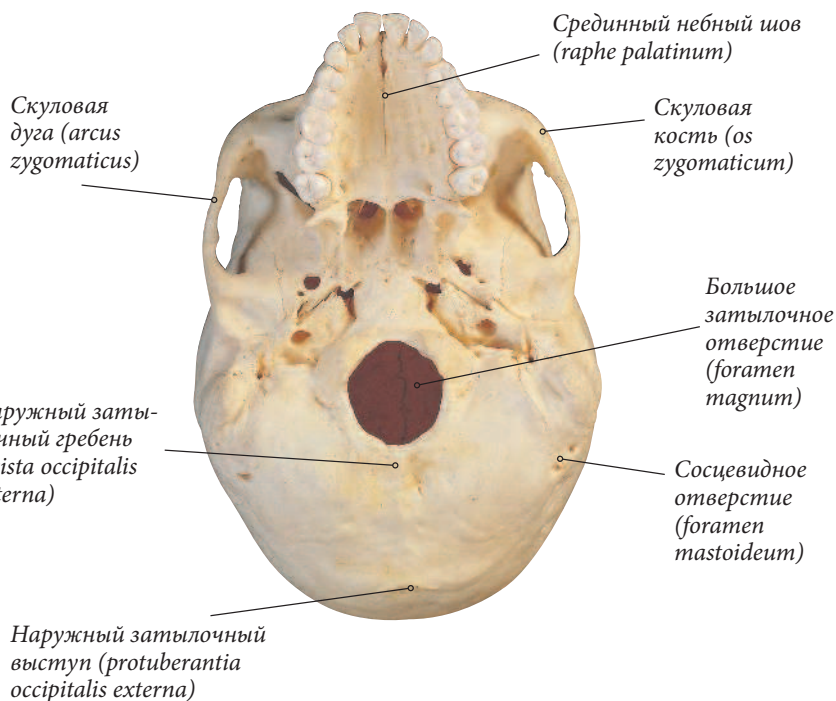
Чешуйчатый шов (*sutura squamosa*)

Клиновидно-чешуйчатый шов (*sutura sphenosquamosa*)



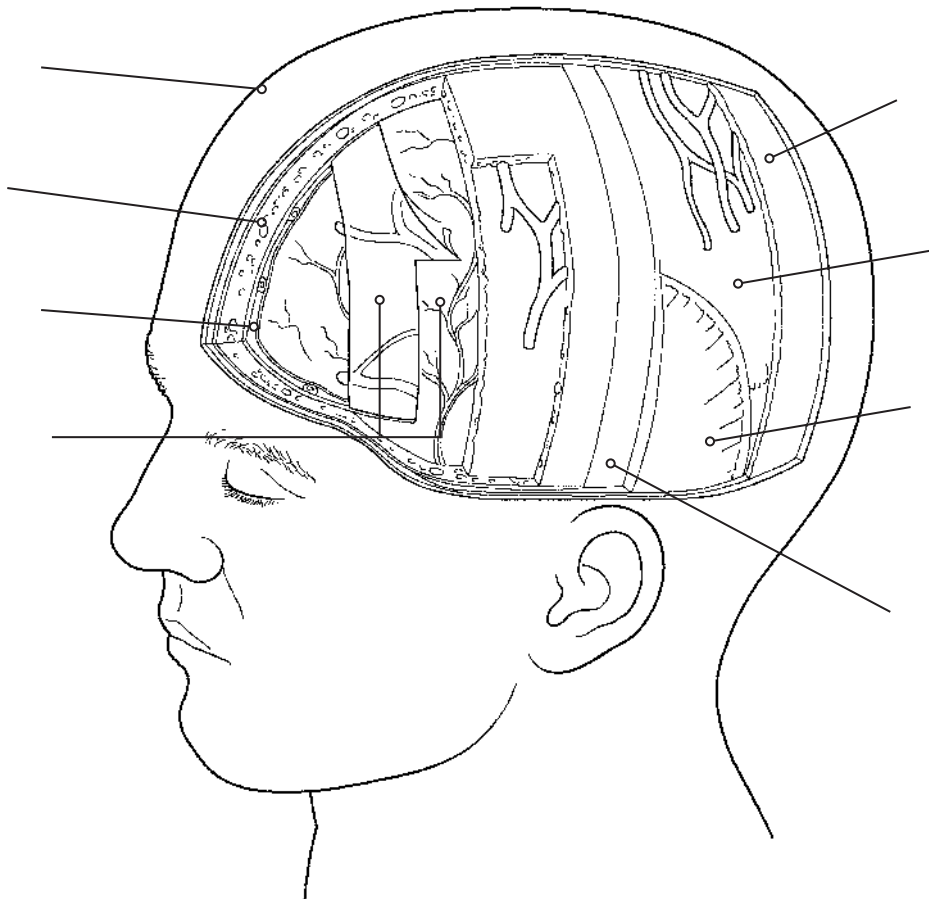
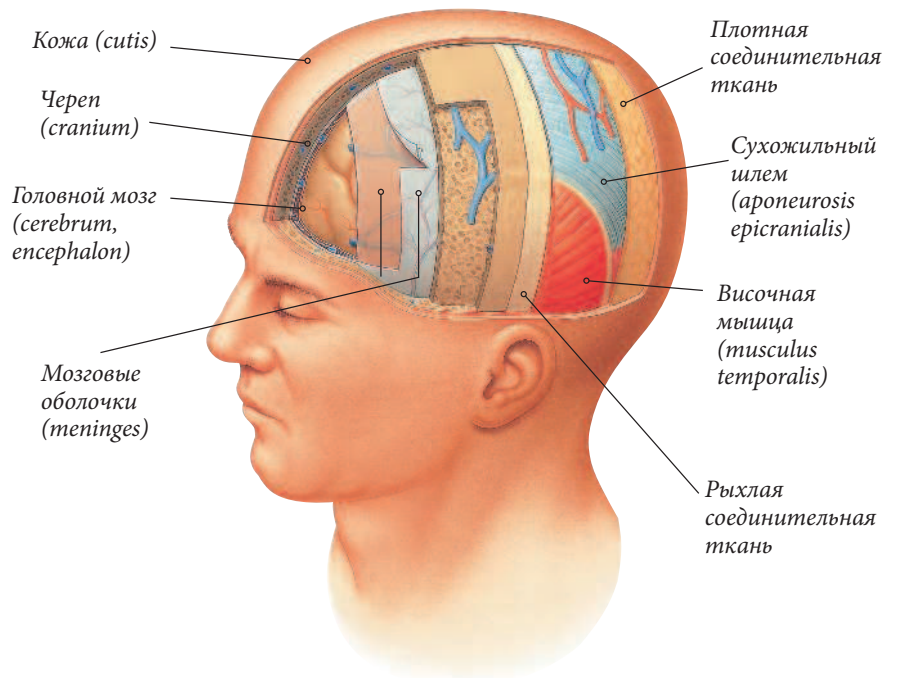
# Основание черепа

Это не вполне привычный вид черепа снизу. Видна верхняя челюсть и большое затылочное отверстие, через которое из полости черепа выходит спинной мозг.



# Покровы черепа

Мягкие ткани, образующие внешний покров черепа, состоят из пяти слоев. Кожа прочно прикреплена к мышцам головы посредством соединительной ткани, пронизанной многочисленными кровеносными сосудами.



# Мышцы головы; мимические (лицевые) и жевательные

## МЫШЦЫ

Мышцы головы находятся под кожей и слоем соединительной ткани.

Эти мышцы отвечают за движения кожи лба и за жевание.

Лобная мышца (*musculus frontalis*)

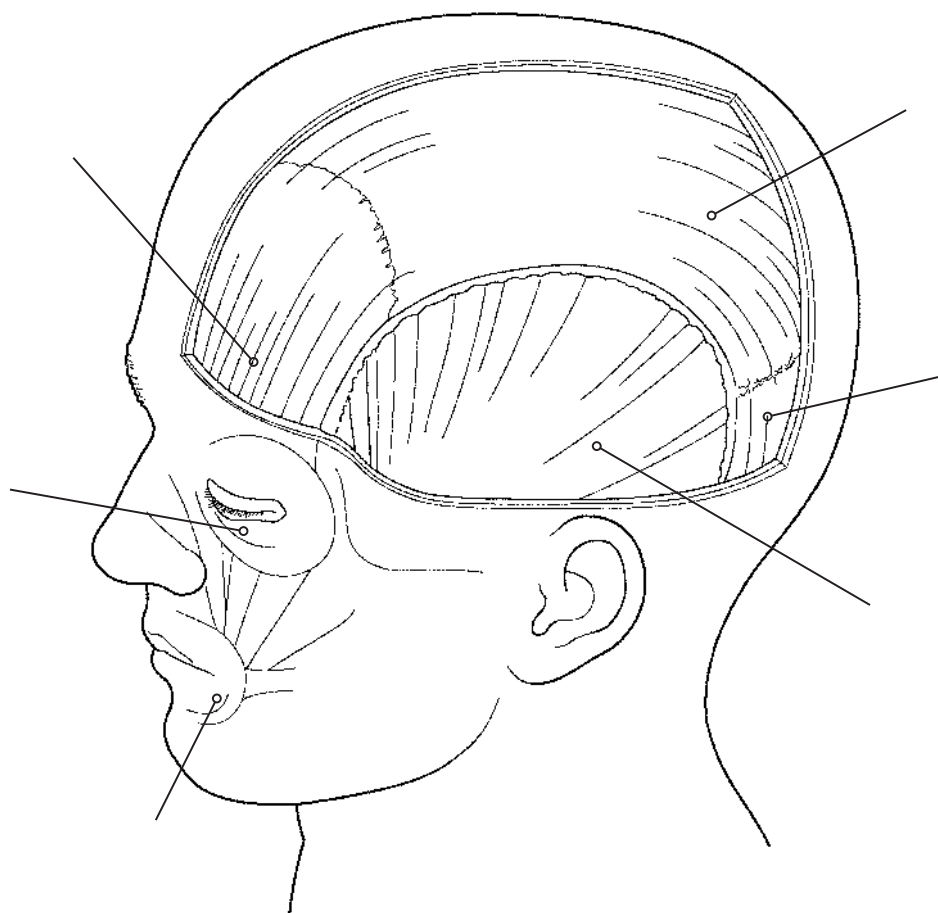
Круговая мышца глаза (*musculus orbicularis oculi*)

Круговая мышца рта (*musculus orbicularis oris*)

Волокнистая соединительная ткань

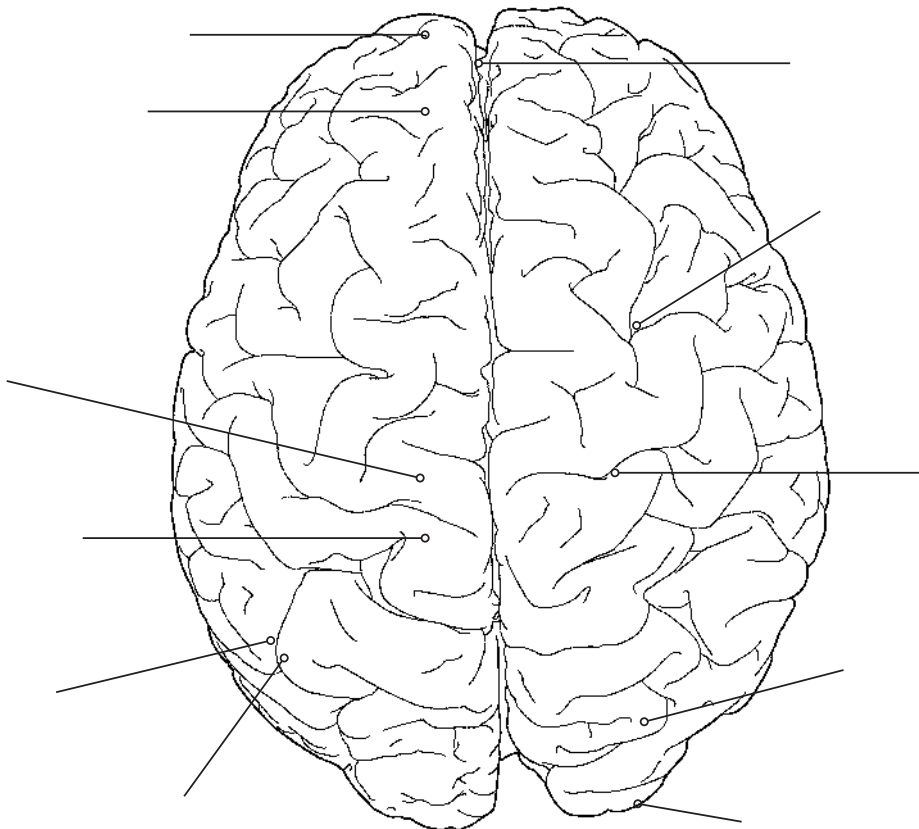
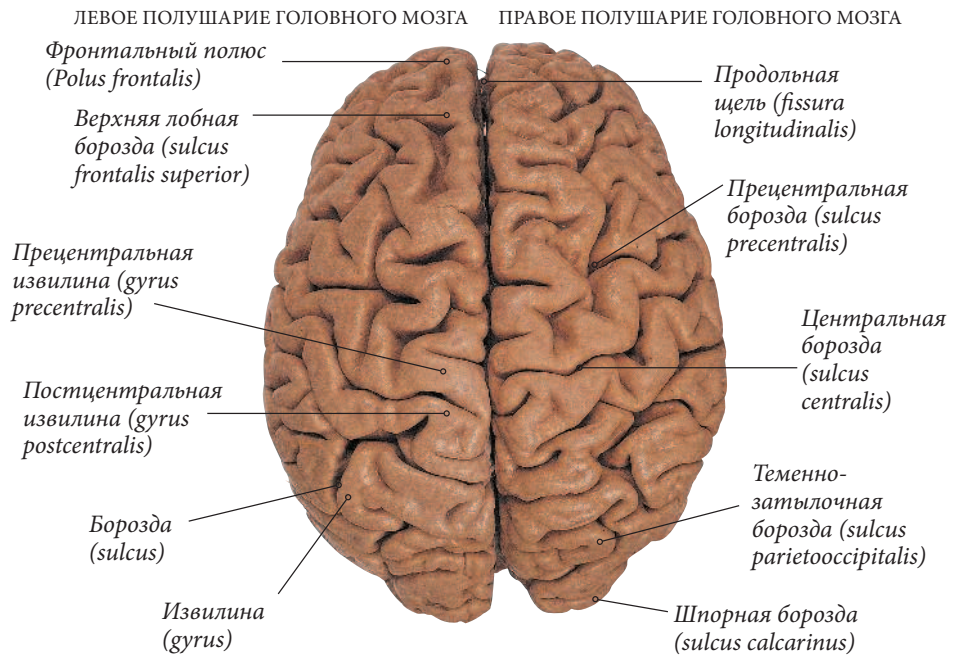
Затылочная мышца (*musculus occipitalis*)

Височная мышца (*musculus temporalis*)



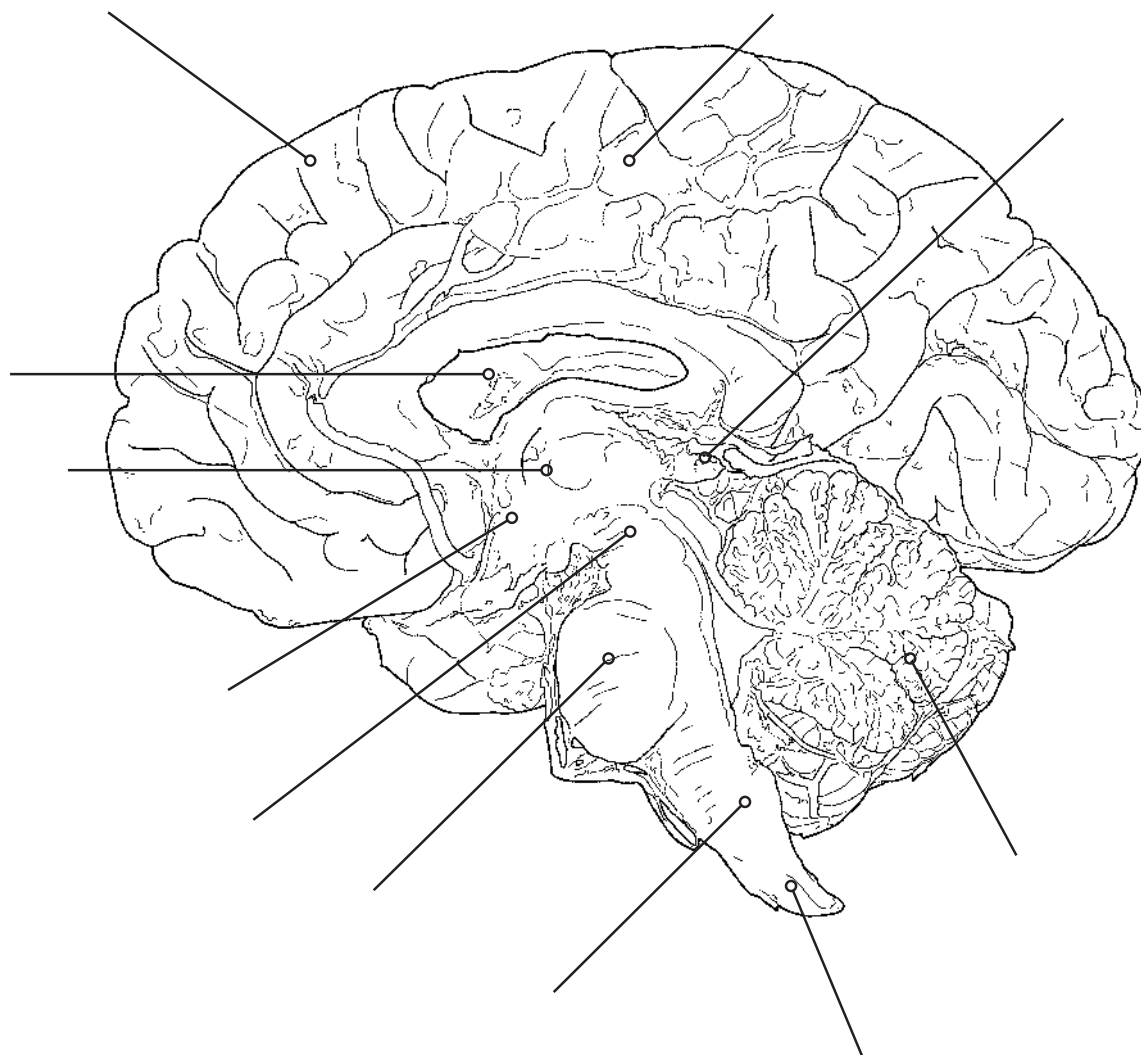
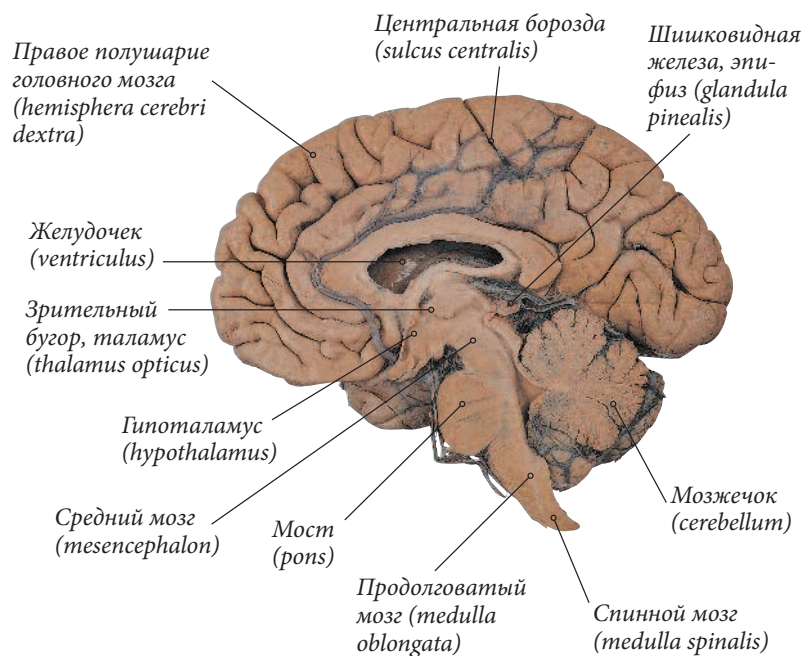
# Головной мозг

Головной мозг – это часть центральной нервной системы, находящаяся в полости черепа. Головной мозг управляет многими функциями организма, включая частоту сердечных сокращений, способность к ходьбе и бегу, а также мышление.



# Продольный разрез головного мозга

На продольном разрезе, сделанном по срединной линии между двумя полушариями мозга, хорошо видны структуры, управляющие разнообразными функциями организма. Одни участки отвечают за обработку сенсорной информации и управление движениями, другие – за речь и чередование периодов сна и бодрствования.



# Кровеносные сосуды головного мозга

Множество артерий снабжает мозг насыщенной кислородом кровью.

