

Товарищество А. А. Левенсон

Московские виды На память от Метрополя

**Москва
«Книга по Требованию»**

УДК 93
ББК 63.3
Т50

Т50 **Товарищество А. А. Левенсон**
Московские виды На память от Метрополя / Товарищество А. А. Левенсон – М.: Книга по Требованию, 2013. – 86 с.

ISBN 978-5-458-15263-1

ISBN 978-5-458-15263-1

© Издание на русском языке, оформление
«YOYO Media», 2013

© Издание на русском языке, оцифровка,
«Книга по Требованию», 2013

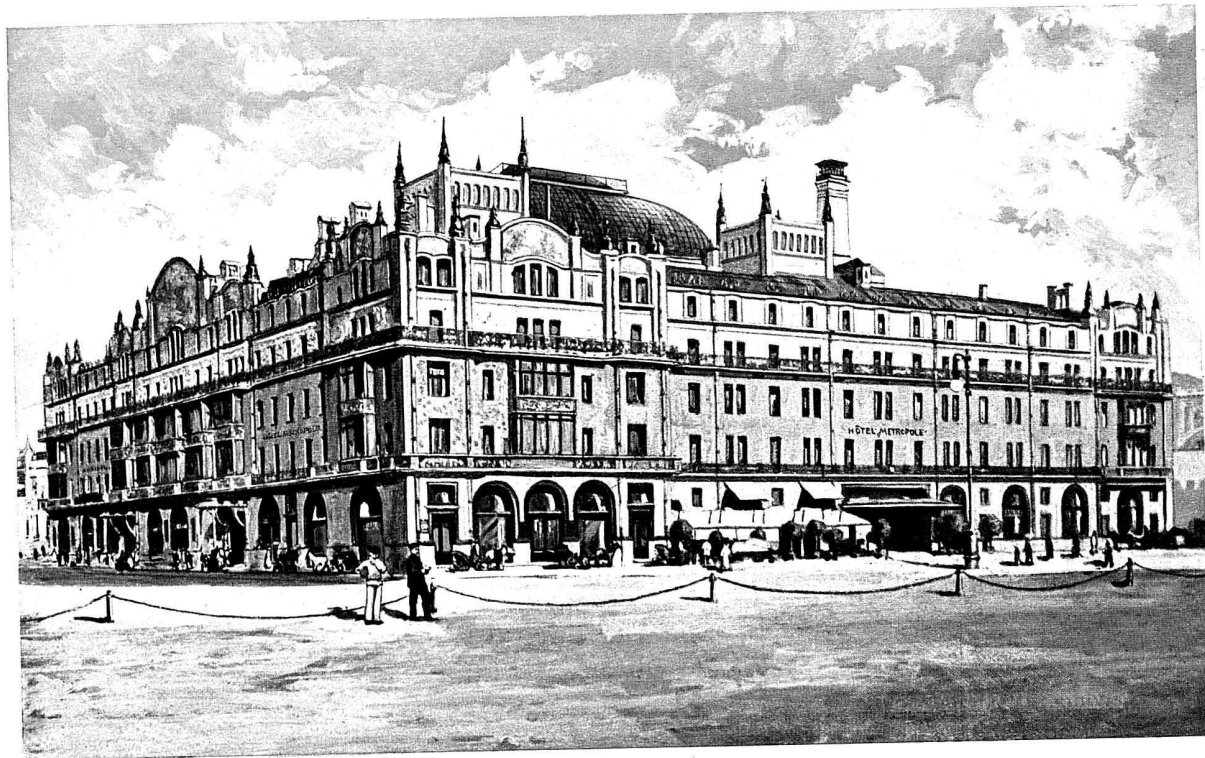
Эта книга является репринтом оригинала, который мы создали специально для Вас, используя запатентованные технологии производства репринтных книг и печати по требованию.

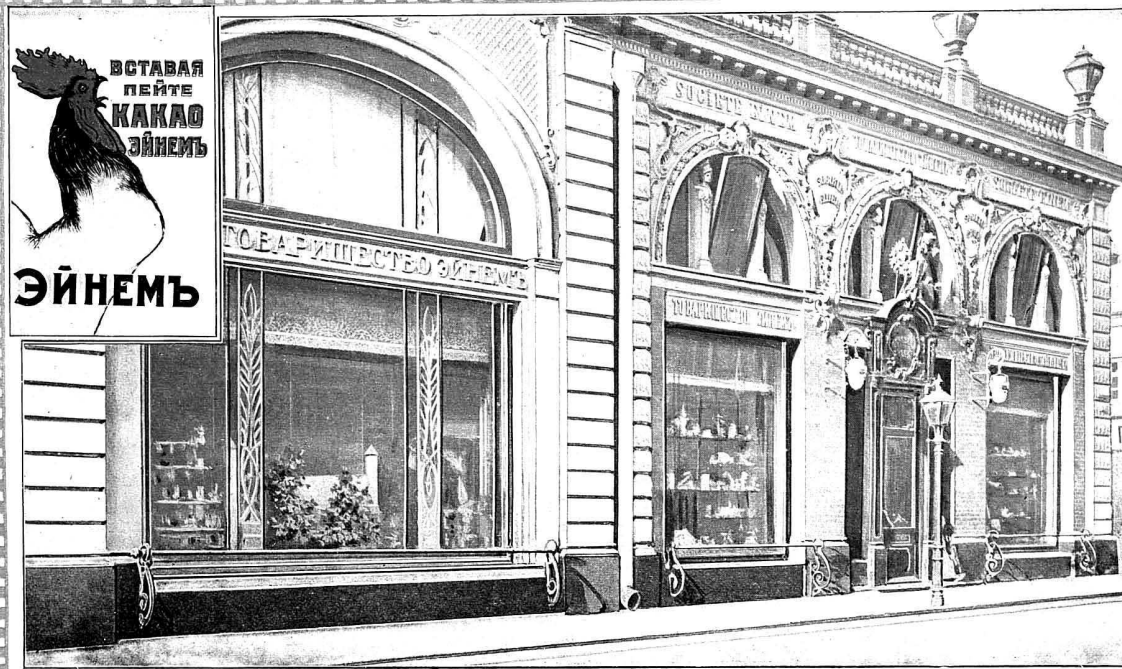
Сначала мы отсканировали каждую страницу оригинала этой редкой книги на профессиональном оборудовании. Затем с помощью специально разработанных программ мы произвели очистку изображения от пятен, клякс, перегибов и попытались отбелить и выровнять каждую страницу книги. К сожалению, некоторые страницы нельзя вернуть в изначальное состояние, и если их было трудно читать в оригинале, то даже при цифровой реставрации их невозможно улучшить.

Разумеется, автоматизированная программная обработка репринтных книг – не самое лучшее решение для восстановления текста в его первоизданном виде, однако, наша цель – вернуть читателю точную копию книги, которой может быть несколько веков.

Поэтому мы предупреждаем о возможных погрешностях восстановленного репринтного издания. В издании могут отсутствовать одна или несколько страниц текста, могут встретиться невыводимые пятна и кляксы, надписи на полях или подчеркивания в тексте, нечитаемые фрагменты текста или загибы страниц. Покупать или не покупать подобные издания – решать Вам, мы же делаем все возможное, чтобы редкие и ценные книги, еще недавно утраченные и несправедливо забытые, вновь стали доступными для всех читателей.

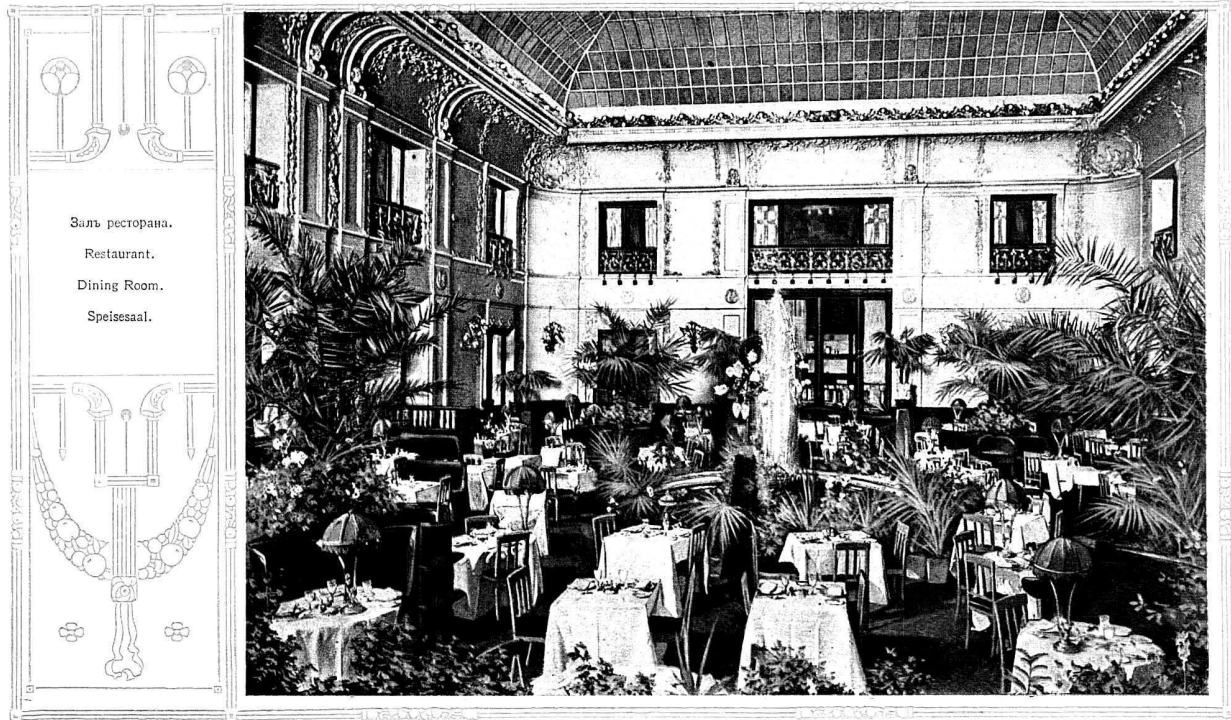
МЕТРОПОЛЬ. ◦ METROPOLE.





Магазинъ Г-ва Эйнемъ на Петровскѣ.

МЕТРОПОЛЬ. ◦ МЕТРОПОЛЕ.



МЕТРОПОЛЬ. ◦ МЕТРОПОЛЕ.



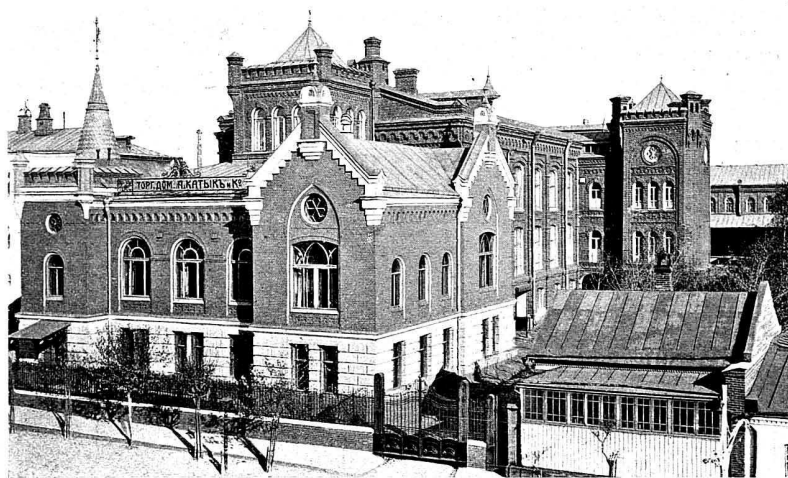
Вестибюль гостиницы.

Entrée et Hall.

Entrance and Hall.

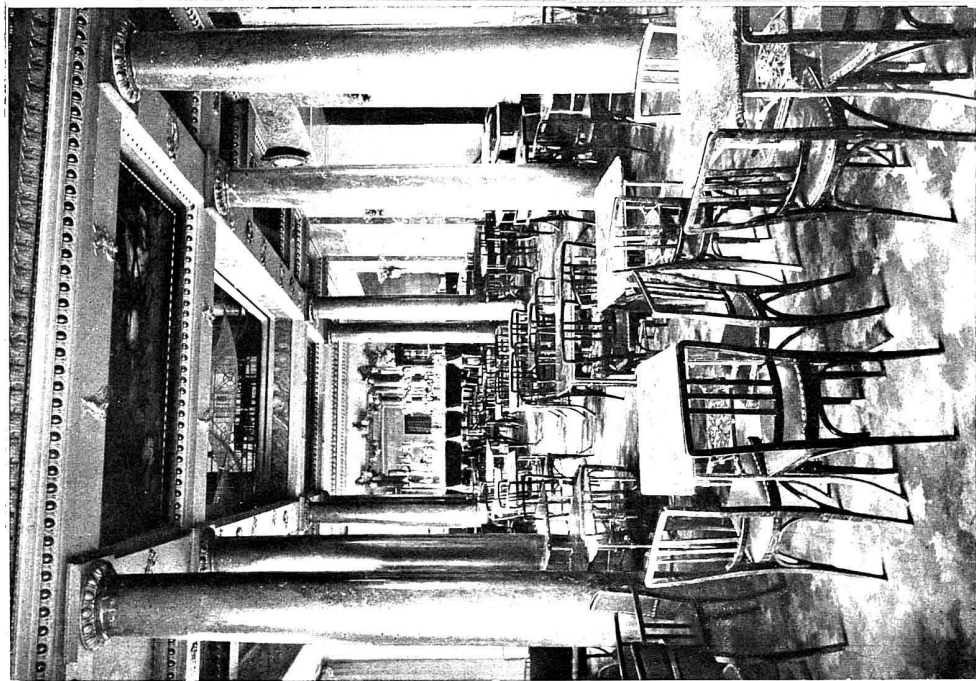
Eingang & Halle.





Гильзовая фабрика Торгового Дома А. Катыкъ и К^о.

Кофейня.
Coffee and American Bar.
Café et Bar Américain.
Café mit Amerikanischer Bar.



— II. PHOTO ESTABLISHMENT —

— PHOTO ESTABLISHMENT —



ТОРГОВЫЙ ДОМЪ
Иванъ Николаевичъ

ФИЛИПPOВЪ

— въ Москвѣ. —

Чай, Сахаръ, Кофе.

ГЛАВНЫЙ СКЛАДЪ:

Яузскій мостъ, свой домъ.
Адресъ для телеграммъ: Москва—Чайновъ.
ТЕЛЕФОНЪ 28-12.

ОТДѢЛЕНІЯ ВЪ МОСКВѢ:

Яузскія ворота, д. церкви Св. Николая
Чудотворца въ Кошелевѣхъ.
Тверская, близъ Окольного ряда, д. Ко-
миссарова. ТЕЛЕФОНЪ 89-49.
Смольенскій рынокъ, д. Сычева.
ТЕЛЕФОНЪ 89-71.

ВЪ С.-ПЕТЕРБУРГѢ:

Невскій Проспектъ, д. № 76. Тел. 22-99.

РОСТОВЪ н/Д:

Большая Садовая, № 44 Горбунъ.
ТЕЛЕФОНЪ 7-74.

ХАРЬКОВЪ:

— Рыбная ул., домъ Петренко. —

Американскіи баръ.
Bar Americain.
American Bar.
Amerikanische Bar



