
Шашки и комбинации

А. В. Рокитницкий

Title: Шашки и комбинации

Author: А. В. Рокитницкий

This is an exact replica of a book published in 1976. The book reprint was manually improved by a team of professionals, as opposed to automatic/OCR processes used by some companies. However, the book may still have imperfections such as missing pages, poor pictures, errant marks, etc. that were a part of the original text. We appreciate your understanding of the imperfections which can not be improved, and hope you will enjoy reading this book.



Book Renaissance

www.ren-books.com

Гэты ход дазволіў белым ажыццявіць праз тры ходы двухварыянтную камбінацыю. Чорным трэба было адказаць: 19...f6—g5 і г. д.

20. g3—h4! h6—g5 21. b4—a5 a7—b6.

Усе іншыя адказы з боку чорных таксама проігрышныя.

22. d2—e3 b6—c5.

23. e3—f4! g5 : e3.

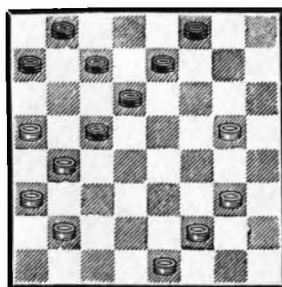
Зразумела, што на 23...e5 : b4 будзе адказ 24. a5 : g7.

24. h4—g5! f6 : h4 25.

b2—a3 d4 : b2 26. f2 : a1.

Белыя выйгралі.

6



Партыя № 6

В. КУТЫРКІН

А. ПЛАХІН

Гулялася на першынстве
ВЦСПС, 1964 г.

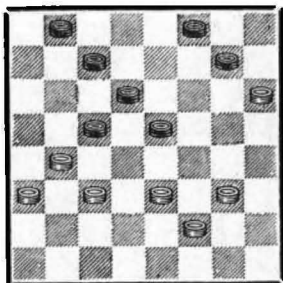
1. c3—d4 d6—c5 2. d2—c3 h6—g5 3. g3—h4 c7—d6 4. c3—b4 b6—a5 5. d4 : b6 a5 : c7 6. h2—g3 d6—e5 7. b4—a5 e5—d4 8. e3 : c5 g5—f4 9. g3 : e5 f6 : b6 10. b2—c3 g7—f6 11. a1—b2 b6—c5 12. c1—d2 h8—g7 13. c3—b4 e7—d6 14. d2—e3 f6—e5 15. f2—g3 g7—h6 16. g3—f4 e5 : g3 17. h4 : f2 h6—g5 18. g1—h2 d8—e7 19. h2—g3 g5—f4! 20. e3 : g5?

Тут трэба было мяняцца толькі 20. g3 : e5 d6 : d2 21. e1 : c3, і калі 21 ...e7—d6, адказаць 22. f2—e3 f8—g7 23. c3—d4 a7—b6 24. d4—e5 і г. д. з атрыманнем нічыёй.

20...e7—f6! 21. g5 : e7 c7—b6! 22. a5 : e5 f8 : h2 23. b4 : d6 h2—g1.

Чорныя выйгралі.

7



Партия № 7

В. ЦЮНЕУ

А. ШВЫДКИ

Гулялася ў фінале
першынства СССР, 1951 г.

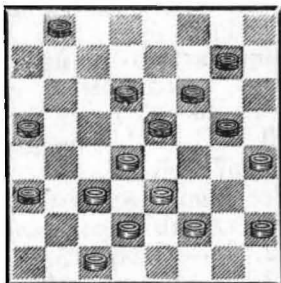
1. c3—d4 d6—c5 2. b2—
c3 c7—d6 3. c3—b4 b6—a5
4. d4 : b6 a5 : c7 5. b4—c5
d6 : b4 6. a3 : c5 f6—g5 7.
a1—b2 g7—f6 8. d2—c3 g5—
h4 9. c3—b4 h8—g7 10. b2—
a3 h6—g5 11. c5—d6 c7 : c5
12. g3—f4 e5 : g3 13. h2 : h9
f6—e5 14. c1—d2 e5—f4
15. e3 : g5 h4 : f6 16. f2—e3
f6—e5 17. d2—c3 a7—b6
18. e1—f2 e7—d6 19. f2—g3
b6—c5 20. g1—f2 d8—c7?

Памылка, з-за якой неад-
кладна прайграеца партыя.
Чорным трэба было гуляць
20...b8—c7.

21. g3—f4!! e5 : e1 22.
c3—d4 c5 : e3 23. b4—a5
e1 : b4 24. a3 : c7 f8 : d6
25. h6 : f2.

Белыя выйгралі.

8



Партия № 8

І. КАЧАРАУ

У. ГРАКОВІЧ

Гулялася ў паўфінале СССР,
1963 г.

1. c3—d4 d6—c5 2. g3—
h4 c7—d6 3. h2—g3 b6—a5
4. d4 : b6 a5 : c7 5. a3—b4
f6—g5 6. h4 : f6 g7 : e5
7. e3—f4 a7—b6 8. b4—a5
h8—g7 9. f2—c3 b6—c5 10.
g3—h4 e5 : g3 11. h4 : f2
g7—f6 12. b2—c3 c5—b4
13. c3—d4 b4—a3 14. d4—c5
d6 : b4 15. a5 : c3 h6—g5
16. c3—d4 e7—d6 17. a1—b2
c7—b6 18. f2—g3 d8—c7
19. g3—h4 d6—e5 20. b2—c3
c7—d6 21. g1—h2 f8—g7
22. e1—f2 b6—a5?

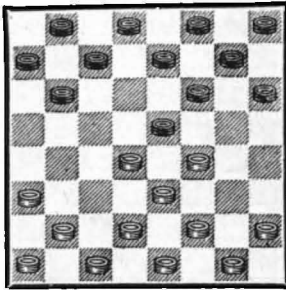
Неасцярожны ход, трэба
было адказваць: 22...d6—c5 і
г. д.

23. c3—b4!! a5 : g3.

Прайграе і 23...c5 : g3.

24. h2 : c5 e5 : c3 25. e3—
d4 c3 : e5 26. c5—e3.

Белыя выйгралі.

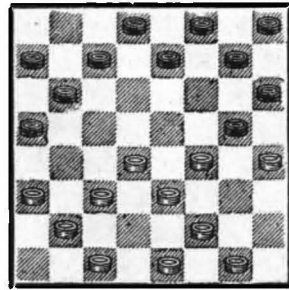


Ход черных

«ВИЛАЧКА»

1. c3—d4 d6—e5 2. g3—f4...

9



Партия № 9

К. ЧАСНАКОВ

М. КУКУЕВ

Гулялася ў Маскве, 1934 г.

1. c3—d4 d6—e5 2. g3—f4 e5:c3 3. b2:d4 b6—a5 4. a1—b2 c7—b6 5. d2—c3 b8—c7 6. h2—g3 f6—g5 7. g3—h4?

У выніку неасцярожнага нападзення белых для чорных утвараюцца зручныя ўмовы для нанясення камбінацыйнага ўдару. Трэба было працягваць: 7. e1—d2.

7...a5—b4!!

Нечаканы ўдар, якім ускрываецца слабасць пабудовы пазіцыі белых.

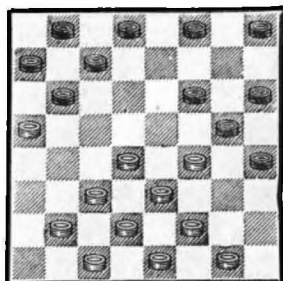
8. a3:c5.

Калі 8. c3:a5, то 8...e7—d6 9. h4:f6 g7:a1. А калі белыя спачатку возьмуць 8. h4:f6, будзе: b4:d2 і далей так, як разглядаецца ніжэй.

8...c7—d6! 9. h4:f6 d6:d2 10. e1:c3 g7:a5.

Чорныя выйгралі.

10



Партыя № 10

У. РАМАНАУ

А. УШАКОУ

Гулялася ў Маскве, 1930 г.

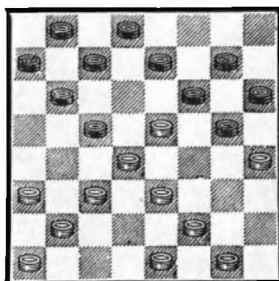
1. c3—d4 d6—e5 2. g3—f4 e5 : g3 3. h2 : f4 f6—g5 4. a3—b4 g7—f6 5. b4—a5 g5—h4 6. b2—c3 f6—g5 7...a1—b2 e7—f6?

У гэтай знешне спакойнай пазіцыі знаходзіцца камбінацыя. Чорным трэба было ісці так: 7...h8—g7.

8. d4—c5! b6 : d4 9. c3 : g7 h8 : f6 10. f2—g3! h4 : d4 11. d2—c3 g5 : e3 12. c3 : g7.

Белыя выйгралі.

11



Партыя № 11

А. КАУРЫЖКІН

З. ЛЕВІН

Гулялася ў Харкаве, 1933 г.

1. g3—f4 f6—e5 2. c3—d4 e5 : c3 3. b2 : d4 d6—c5.

Чорныя выбіраюць не лепшую сістэму гульні. Мацней было 3...b6—a5.

4. d2—c3 g7—f6 5. h2—g3 h8—g7.

Зноў недакладнасць. Чорным трэба было адказаць 5...c7—d6.

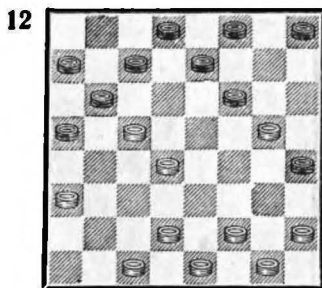
6. c1—b2 f6—g5 7. g3—h4! g7—f6 8. f4—e5! f8—g7?

Гэта закрыццё дазволіла белым правесці выключна прыгожую па глыбіні і афармленню шматходавую камбінацыю. Ідучы на размен шляхам 8...e7—d6 9. e5 : g7 f8—e7 10. h4 : f6 h6 : f8, чорныя маглі спадзявацца на нічыю.

9. e3—f4! g5 : e3.

Відавочна, што на 9...c5 : e3 будзе адказ: 10.f4 : d2 f6 : d4. 11. h4 : h8.

10. g1—h2!!
 Нечаканая, блискучая ах-
 вяра шашкі.
 10...e3 : g1 11. c3—b4 c5 :
 e3 12. e1—f2 f6 : d4 13. h4—
 g5 h6 : f4 14. b2—c3 d4 : b2
 15. f2 : d4 g1 : c5 16. b4 : c1
 Беляя выйгралі.



Партыя № 12

А. купцоў

Л. Калц

Гулялася ў Маскве, 1967 г.

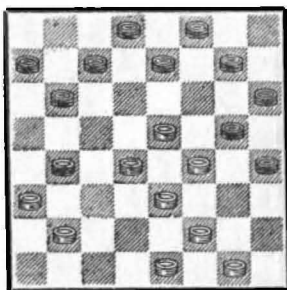
1. c3—d4 d6—e5 2. g3—
 f4 e5 : c3 3. b2 : d4 b6—a5
 4. a1—b2 f6—g5 5. b2—c3
 g5—h4 6. d4—c5 g7—f6 7. f4—
 g5 h6 : f4 8. e3 : g5 c7—b6
 9. c3—d4 b8—c7?

Чорным неабходна было
 нападаць на шашку c5: 9...
 a5—b4, а беляя павінны ад-
 казваць: 10. c5—d6 e7 : e3 11.
 g5 : e7 d8 : f6 12. f2 : d4 b6—
 c5 13. d4 : b6 a7 : c5 14. c1—b2.
 Беляя вяртаюць згубленую
 шашку заходам на поле c3 і
 трапляюць у горшэе стано-
 вішча.

10. f2—g3! h4 : f2 11. g1 :
 e3 f6 : h4 12. a3—b4! a5 : e5
 13. c5—d6 e7 : c5 14. e3—d4
 c5 : e3 15. d2 : b8.

Беляя выйгралі.

13



Партыя № 13

Б. БАТАЛАЎ

В. ФЕДАСЕНКА

Гулялася на камандным першынстве БССР сярод ДСТ I ведамстваў, 1969 г.

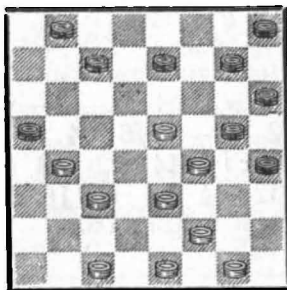
1. c3—d4 d6—e5 2. g3—f4 e5:c3 3. b2:d4 b6—a5 4. a1—b2 f6—g5 5. b2—c3 g7—f6 6. h2—g3 g5—h4 7. f4—e5 f6—g5 8. g3—f4 c7—b6 9. c3—b4 a5:c3 10. d2:b4 b8—c7 11. c1—b2 h8—g7?

Паспешны ход, які дазволіў белым правесці малапрыкметную, хоць і лёгкую, двухходовую камбінацыю. Чорным належала працягваць 11...b6—a5.

12. d4—c5! b6:f6 13. e3—d4 g5:c5 14. b4:b8.

Белыя выйгралі.

14



Партыя № 14

Ю. ТРАЦЦЯКОЎ

А. СЯЛЯНТА

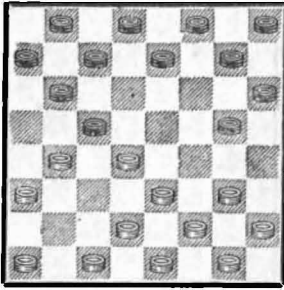
Гулялася на камандным першынстве Мінскага трактарнага завода, 1960 г.

1. c3—d4 d6—e5 2. g3—f4 e5:c3 3. b2:d4 f6—g5 4. a1—b2 g7—f6 5. h2—g3 g5—h4 6. f4—e5 f6—g5 7. g3—f4 e7—d6 8. b2—c3 b6—a5 9. c3—b4 a5:c3 10. d2:b4 f8—g7 11. d4—c5 d8—c7 12. b4—a5 d6:b4 13. a5:c3 a7—b6 14. a3—b4 b6—a5?

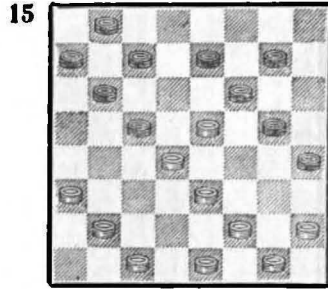
Паспешны заход без уліку камбінацыйных магчымасцей з боку белых. Чорным трэба было пайсці так: 14... e7—d6.

15. e5—f6!! g7:g3 16. c3—d4! a5:e5 17. e3—f4 g5:e3 18. f2:b6.

Белыя выйгралі.



Ход черных.



Партия № 15

С. БАЛЖАЛАРСКИ

Г. НУРОК

«ГАРАДСКАЯ ПАРТЫЯ»

1. c3—d4 d6—c5 2. b2—
c3 f6—g5 3. c3—b4.

Гулялася ў Сімферопалі,
1931 г.

1. c3—d4 f6—g5 2. b2—
c3 g5—h4 3. c3—b4 d6—c5
4. b4 : d6 e7 : c5 5. g3—f4
d8—e7 6. d2—c3 g7—f6 7.
f4—e5 h8—g7 8. c3—b4 h6—
g5 9. b4 : d6 e7 : c5 10. a1—
b2 f8—c7?

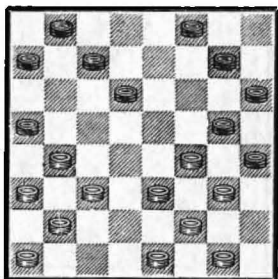
Гэты ход дазволіў белым
ажыццявіць досыць замаскіра-
ваную камбінацыю. У чорных
адзіным працягам было: 10...
g7—h6 11. e5 : g7 g5—f4 12.
c3 : g5 c5 : e3 13. f2 : d4 h4 : h8.
11. e3—f4! g5 : e3.

Прыходзіцца браць толь-
кі так.

12. a3—b4! c5 : a3 13.
b2—c3 e3 : c5 14. c3—b4 f6 :
d4 15. b4 : h6.

Белыя выйгралі.

16



Партия № 16

В. МЯДКО

М. КУКУЕВ

Гулялася ў Маскве, 1922 г.

1. c3—d4 d6—c5 2. b2—c3 f6—g5 3. c3—b4 g5—h4 4. b4 : d6 e7 : c5 5. g3—f4 d8—e7 6. d2—c3 g7—f6 7. c1—b2 h8—g7 8. h2—g3 f6—g5 9. c3—b4 e7—d6?

Лепш было 9...g7—f6.

10. d4—e5 c5—d4?

Гэта ахвяра шашкі з мэтай звязаць сілы белых не прыносіць чорным задавальнення.

11. e5 : c3.

Грубай памылкай было браць 11. e3 : e7? з-за 11...g5 : e3 12. f2 : d4 f8 : h2.

11...b6—a5.

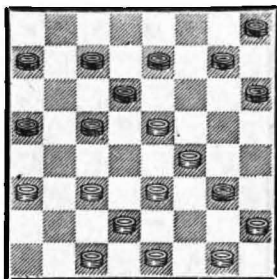
Але зараз белыя развяжуць скаваныя на флангах шашкі нечаканым ударам.

12. e3—d4! g5 : c5 13. f2—e3! h4 : d4 14. c3 : e5 d6 : f4.

15. b4 : d6 c7 : e5 16. a3—b4 a5 : c3 17. b2 : h8.

Белыя выйгралі.

17



Партия № 17

М. СПАНЦЫРЭЦІ

М. АШБЕЛЬ

Гулялася ў Харкаве, 1957 г.

1. c3—d4 d6—c5 2. b2—c3 f6—g5 3. c3—b4 g5—h4 4. b4 : d6 e7 : c5 5. g3—f4 b6—a5 6. d4 : b6 a7 : c5 7. f4—e5 d8—e7 8. a1—b2 e7—d6 9. e3—f4.

Тут можна гуляць і так: 9. c3—d4 c5 : e3 10. f2 : d4 d6 : f4 11. g1—f2.

9...b8—a7 10. f2—e3 f8—e7 11. b2—c3 h4—g3?

Пасля гэтага ходу чорныя немінуца трапляюць на вельмі складаную шматходовую камбінацыю. Ім трэба было адказаць: 11...c5—b4 12. a3 : c5 d6 : b4.

12. e5—f6! g7 : e5.

На ўзяцце шашкі 12...e7 : g5 рабіліся хады 13. f4—e5 d6 : f4 14. c3—b4 a5 : c3 15. d2 : b8 f4 : d2 16. h2 : f4 g5 : e3 17. e1 : c3 з лёгкім выйгрышам.

13. a3—b4! c5 : a3 14. e3—d4 a3—b2.

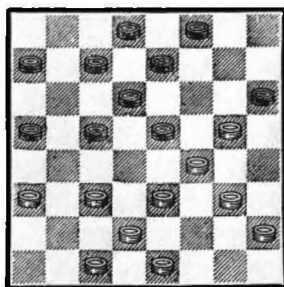
18

Зразумела, што калі 14... e7—f6, то 15. d4—c5 і 16. f4 : b8. Але намаганні чорных выратаваць становішча дарэмныя.

15. c3 : a1!! e5 : c3 16. d2 : b4 a5 : c3 17. c1—b2 g3 : e5 18. b2 : a5.

Белыя выйгралі.

18



Партыя № 18

В. МЯДКОУ

І. ЦІМКОУСКИ

Гулялася на чэмпіянаце СССР,
1930 г.

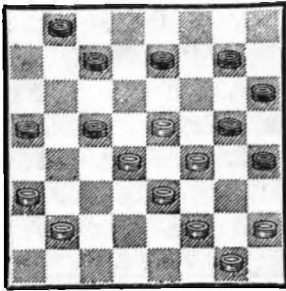
1. c3—d4 d6—c5 2. b2—c3 f6—g5 3. c3—b4 g7—f6 4. b4 : d6 e7 : c5 5. g3—h4 f6—e5 6. d4 : f6 g5 : e7 7. a1—b2 h8—g7 8. b2—c3 g7—f6 9. h2—g3 c7—d6 10. g3—f4 b6—a5 11. f2—g3 b8—c7 12. g1—h2 f6—e5 13. h4—g5?

Гэты неасцярожны ход дазволіў чорным выйграць партыю пасля нескладанай, але павучальнай камбінацыі. Белыя павінны былі гуляць: 13. c3—b4.

13...e5—d4! 14. c3 : e5 c7—b6 15. e5 : c7 e7—d6 16. c7 : e5 c5—b4 17. a3 : c5 b6 : d4.

Чорныя выйгралі.

19



Партыя № 19

В. ПАЛЯНСКІ

В. РАКІТНІЦКІ

Гулялася ў Мінску
на першынстве

Рэспубліканскага шахматна-
шашачнага клуба, 1969 г.

1. c3—d4 d6—c5 2. b2—
c3 f6—g5 3. c3—b4 g5—h4
4. b4 : d6 c7 : c5 5. d2—c3
g7—f6 6. c1—b2 h8—g7
7. g3—f4 f6—g5 8. c3—b4
b6—a5 9. d4 : b6 a5 : c3 10.
b2 : d4 c7 : a5 11. a1—b2 f8—
e7 12. e1—d2 d8—c7 13. d2—
c3 a7—b6 14. d4—c5?

Каб пазбегнуць пройгры-
шу, трэба было гуляць: 14.
h2—g3 і г. д.

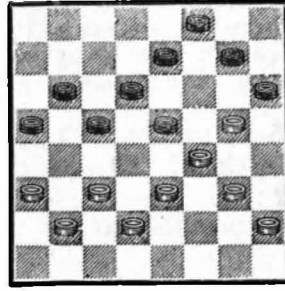
14...b6—c5! 15. c3—d4.

Не выратаўваў белых ад
паражэння і 15. h2—g3 з-за
15...c5—d4! 16. e3 : c5 g5 : c3 17.
f2 : d4 h4 : f2 18. g1 : c3 c7—d6
19. e5 : c7 d8 : f4.

15...c5—b4! 16. a3 : c5 g7
—f6! 17. e5 : g7 h6 : f8 18. f4 :
h6 f8—g7 19. h6 : d6 c7 : a1.

Чорныя выйгралі.

20



Партыя № 20

А. ЯГОРАЎ

А. САВЕЛЬЕУ

Гулялася ў 1903 годзе

1. c3—d4 d6—c5 2. b2—
c3 f6—g5 3. c3—b4 g5—h4
4. b4 : d6 c7 : c5 5. g3—f4
c7—d6 6. a1—b2 d8—e7 7.
b2—c3 g7—f6 8. f2—g3 h4 :
f2 9. e1 : g3 h8—g7 10. g3—
h4 b6—a5 11. d4 : b6 a7 : c5
12. h2—g3 b8—a7 13. g1—h2
a7—b6 14. c1—b2 f6—e5
15. h4—g5?

Гэты небяспечны выпад
каштуе белым партыі. Ім трэ-
ба было мяняцца шляхам 15.
f4—g5 h6 : f4 16. e3 : g5. У ад-
каз на 15. h4—g5 чорныя пра-
водзяць прыгожую сяміхадо-
вую камбінацыю.

15...c7—f6!! 16. g5 : e7
h6—g5! 17. f4 : h6 g7—f6!
18. c7 : g5 f8—g7! 19. h6 : f8
e5—d4 20. c3 : c7 b6 : d8
21. f8 : b4 a5 : a1.

Чорныя выйгралі.