

Богуславский С.М.

**Адресная и Справочная книга Весь Киев на
1914 год**

**Москва
«Книга по Требованию»**

УДК 93
ББК 63.3
Б74

Б74 **Богуславский С.М.**
Адресная и Справочная книга Весь Киев на 1914 год / Богуславский С.М. – М.: Книга по Требованию, 2013. – 878 с.

ISBN 978-5-458-33471-6

ISBN 978-5-458-33471-6

© Издание на русском языке, оформление
«YOYO Media», 2013
© Издание на русском языке, оцифровка,
«Книга по Требованию», 2013

Эта книга является репринтом оригинала, который мы создали специально для Вас, используя запатентованные технологии производства репринтных книг и печати по требованию.

Сначала мы отсканировали каждую страницу оригинала этой редкой книги на профессиональном оборудовании. Затем с помощью специально разработанных программ мы произвели очистку изображения от пятен, клякс, перегибов и попытались отбелить и выровнять каждую страницу книги. К сожалению, некоторые страницы нельзя вернуть в изначальное состояние, и если их было трудно читать в оригинале, то даже при цифровой реставрации их невозможно улучшить.

Разумеется, автоматизированная программная обработка репринтных книг – не самое лучшее решение для восстановления текста в его первоизданном виде, однако, наша цель – вернуть читателю точную копию книги, которой может быть несколько веков.

Поэтому мы предупреждаем о возможных погрешностях восстановленного репринтного издания. В издании могут отсутствовать одна или несколько страниц текста, могут встретиться невыводимые пятна и кляксы, надписи на полях или подчеркивания в тексте, нечитаемые фрагменты текста или загибы страниц. Покупать или не покупать подобные издания – решать Вам, мы же делаем все возможное, чтобы редкие и ценные книги, еще недавно утраченные и несправедливо забытые, вновь стали доступными для всех читателей.

Представитель отъ городск. самоуправ. въ губериск. общ. присутствіи 482
 — отъ Правленія Всерос. о-ва Сахарозаводч. по желѣзнодорож. дѣл. 743
 Преподаватели музыки . . . 956
 — драматич. искусства 961
 Пробы бактериологическія 1053
 Присяга судебн. при окр. судѣ 468
 — судебн. при съѣздѣ мир. суд. 469
 Присутствіе Кіево-Радомыск. по чиншев. дѣл. 408
 — по воинск. повинности 409
 — по городск. дѣл. 406
 — по дѣламъ обществ. жизни 406
 — по кварт. нал. губерн. 408
 — по крестьянск. дѣл. 406
 Присяжные повѣренные . . . 965
 Присяжи, повѣр. помощн. . . 974
 Притиско-Никольская ул. . . 128
 Приходскія училища городскія 606
 — — для дѣтей обоого пола 612
 Пріемный покой Ю.-З. ж. д. 490
 — — при сл. сбор. Ю.-З. ж. д. 490
 Приорка . . . 217
 Приютъ для дѣтей павшихъ воиновъ 712
 — для дѣт. неизлѣчимо болѣн. при больницѣ им. Николая II. 714
 — слѣпыхъ при Покр. мон. 713
 Приюты и богадѣльни 709, 714
 — для пьяныхъ . . . 682
 — дѣтскіе . . . 709
 — ночлежныя . . . 702
 — Ясли земскіе . . . 711
 Провалье (Козлов. ул.) . . . 72
 Провантскій пр. . . . 128
 Проволочн. издѣлія . . . 1213
 Проверочная палата шѣръ и вѣсовъ 513
 Продовольственный магаз. . . 526
 — — особый 526
 Прозоровская дорога . . . 130
 — ул. . . . 128
 Прокать ролей . . . 1213
 Прорѣзная (Васильчик.) ул. 130
 Протасовъ яръ (Мукомол. у.) 101, 131, 253
 проул. 3, 1—194
 Привки 1213
 Пунктъ скотопригонный . . . 438
 Пухъ и перья 1218
 Пушкинская (Ново-Елизав.) улица 131
 Пуща-Водица 269—277

Пылевывсасыватели
 Равнины обществен. 398
 Радомысльское уѣздное земство 408
 Рамки и багеты 1215
 Распорядит. комит. присяж. повѣр. 477
 Рафинадные заводы 828
 Реальное училище 1-е 574
 — — — 2-е 575
 — — — Св. Екатер. 575
 Редакціонный комитетъ при университетѣ 556
 Резинов. издѣл. 1214
 Рейтерская ул. 132
 Рельсы 1215
 Ремесленная школа Кіевск. благотв. о-ва 646
 — — школы кіевскія 643
 — — министер. нар. просвѣщ. 646
 Ремесленное училище Александровское 645
 Ремни 1215
 Ремонтныя мастерскія округа пут. сообщ. 484
 Рестораны 1217
 Ризница лаврская 764
 Римско-католич. костелы . . . 397
 Ровненскій полкъ 544
 Рогіѣдинская улица 133
 Роговыя издѣлія 1219
 Рогожи 1219
 Родильныя пріюты и убѣжища 675—676
 Родовспомогат. учебн. зав. 636
 Розы 1220
 Романовскій (Рататюковъ) пр. 175
 Рудня, дачн. пос. 316
 Рукодѣлія дамскія 1220
 Рыбальская улица 133
 Рыбная улица 134
 Рыбная торговля 1220
 Рыльскій пр. 134
 Рѣдкости и древности . . . 1221
 Рѣзницкая ул. 134
 Рѣзницкій пр. 135
 Рѣзчики 1221
 Рѣзняховъ яръ 135
 Рѣчная ул. 135
 Рѣшетки 1221
 Садовая улица 136
 Садовые инструменты . . . 1222
 Садоводства 1221
 Саксонскій яръ 136
 Сало 1222
 Самаритскіе куры 634
 Самоуправленіе Обществ. г. Кіева и Кіевской губ. 415
 — Г. Кіева 439
 — Кіевской губерніи . . . 415
 Самсоновская улица 136
 Санаторія 673, 674, 675
 Саперно-слободская улица . . 194
 Саперное поле 209
 Саперные баталіоны 529—530
 Саперныя дачи 209

ГРАММОФОННЫЯ ПЛАСТИНКИ марокъ „Корона“, „Зонифона“, „Пишущ. Амуръ“ отъ 60 к.
 Саксонская фабрика музыкальныхъ инструментовъ
Т-ва Шустеръ и К^о.
 Кіевское отдѣленіе
 Крещат. 50.
 Льг. усл. разср. платежа.

Сапожныя заведенія 1223
 Сапировскій проул. 209
 Сарпника 1223
 Сахарно-песочн. заводы Рос. Имперіи 811—828
 — — Азіат. Рос. 828
 — — Рафинадные заводы 828—831
 Сахарныя заводы вновь устроенныя 811
 Сахарный пр. 136—223
 Сахарныхъ заводовъ конт. и прав. 808
 Свѣчи 1223
 Святополкъ-Михайловск. пр. 137
 Святославская ул. (пер.) . . 137
 Свято-Троиц.-Выдуб. ул. 203, 210
 — Троицкій монаст. 389
 — Троицкій пр. 210
 Сивематографы 1223
 Сиротскій домъ 709
 — судъ 438
 Скобелевская (Борщагов.) ул. 137
 Скобяной товаръ 1224
 Скорняжи, завод. 1224
 Скоропадской А. С. женск. панс. 597
 Скоропечати, заведен. 1225
 Скотобойни городскія 438
 Скотопригонный пунктъ . . . 438
 Скульптурныя завед. 1225
 Славсарныя завед. 1225
 Словолатни 1229
 Служба врач.-санит. ю.-з. ж. д. 490
 — движенія 490
 — матеріальная 491
 — подвижи, сост. и тяги 498
 — пути 493
 — сборовъ 496
 — телеграфа 499
 Соборы 390
 Собраніе депутат. двор. . . . 445
 Собраніе обществен. 757
 Совская улица 138
 Совская ул. (Байк. гора) . . . 175
 — Деміевка 195
 Совскій пр. 197—236
 Совѣтъ кіевск. общины старообрядц. 394
 — консультац. бюро пом. пр. повѣр. 477

ЛИПЕЦЬ и № Крещатикъ 7.

Электро-техническое бюро. Телефонъ 909.

Оборудованіе телефоннаго сообщенія и всякаго рода электрической сигнализаци.

Совѣтъ попечительскій {при управл. учебн. окр. 547 — универс. Св. Владим. 547 — управл. Ю.-З ж. д. 489	Стекоальщики 1232	Технич. курсы Пермнинова. 669
Соловцовскій театр 1040	Стельмашенко М. А. гимна- зія мужская 578	Техническія конторы 1244
Соломенка 240	— М. Ф. гимна- зія женская 594	— школы 643
Соль 1229	Степановская ул. 141	Техническое учил. желѣзновод. 644
Составъ Губернскаго Зем- скаго собранія 439	Степовича А. I. гимназія 578	Тимофеевой женск. пансіонъ 597
— уѣздныхъ земскихъ собраній — смотри уѣздныя земства. 442	Столов. 1233	Тимофеевская ул. 149
Софійскій соборъ 390	Столы и отдѣленія городск. управл. 417	Типографія 369
Софійская площ. (часть Вла- димір. ул.) 138	Столыпянская (М.-Владим.) улица 141	Типографскія принадлеж. 1252
— ул. 138	Столярныя заведенія 1234	Тираспольскій полкъ 540
Софійское духовное училище 623	Стоцкий пр. 1-й 175	Титаренко А. К. гимназія 595
Союзъ драматическихъ и му- зыкальных писателей. 754	— — 2-й —	Тихоновскій пр. 197
Союзъ московскій потребит. обществъ 722	Страховыя о-ва 792	Товарищества акціонерныя 790
Союзъ равнопр. польск. жем. 729	Строительные матеріалы 1238	— выбравш. промыслов. свидѣтельства 889
Союзъ юго-западный фар- мацевт. 719	Строительныя конторы 1237	— ссудо-сберегат. 787, 889
Спасательная станція о-ва скорой медіц. помощи 680	Стрѣльцкая ул. 143	Товарищество бр. Альшвангъ 791
Спасательныя станціи о-ва спасанія на водахъ 753, 4	Суворовская (бывш. Эспла- нада.) ул. 143	— „Бюро-Натуралістъ“ 735
Спасская ул. 139	Судебныя пристава при ок- ружн. судѣ 468	— Дятковское писче- бум. фабр. 800
Спеціальныя врачебныя ка- бинеты 684, 685	— — при сѣздѣ мир. судей 469	— „Графъ и Ко“ 797
Спеціальн. курсы и школы 649	— сѣдователи 467	— Киевск. пивоварен- наго завода 800
Списокъ усадебъ г. Киева и его предмѣст. 1, 169	Судоходный Отдѣлъ Округа Путей Сообщенія 482	— Землемѣрно-лѣсн. бюро 791
Списокъ усадебъ дачныхъ мѣстн. 262	Судъ сиротскій 438	— желѣзо-скобян. торг. бывш. М. П. Дегтевель 798
Списокъ свекосах. и рафин. зав. Имперіи 811, 831	Судьи мировыя 470	— Русское „Нефть“ 791
Списокъ землевладѣльцевъ земск. избир. 325, 363	Сукно 1228	— торг.-пром. „Стекло“ 790
Спиритическій кружокъ 734	Суперфосфатъ 1230	— „Карбоникъ“ для до- быван. искус. углек. и льда 791
Смартное освѣщеніе 1230	Сѣздъ мировыхъ судей 469	— мануфактуры „Ис. Шварцманъ“ 791
Спички 1229	Сѣзды миров. посредн. 407	— Киев. ниточн. мануф. — окружное Страх. — Л. Геллеръ и инж. Лейвандъ наборн. машинъ 792
Спортивные о-ва 745, 750	Сырцевая ул. 144, 223	— Киев. парфюм. фабр. — печатнаго дѣла и торговли „И. Н. Кушверевъ и Ко“ 799
Спортъ 745	Сѣмена 1240	— Саламандра страх. — „Наша Кооперациа“ 729
Справочное бюро при город. ст. Ю.-З. ж. д. 499	Сѣно 1242	Толь 1254
Справочныя изданія 1230	Сѣнной базаръ 90	Токарн. маст. 1254
— конторы 1230	Сѣнокошныя уч. (Оболонь). 224	Торгово-промышл. фирмы —
Среднія учебныя заведенія 568	Табакъ 1242	— — компанія 889
Срѣтенская ул. 140	Таможня складочная. 510	Торговые дома, выбравшіе промышл. свидѣтельства 889
Ссудныя кассы 1230	Таперы 1243	Торговля предпр. 1 и 2 разр. 850
Ссудо-сберегательныя кассы 714	Тарасовская ул. 145	Торгов. школы 651, 652
Сталь 1231	Татарская ул. 145	Транспорт. о-ва и конт. 792
Станція искрового телеграфа 537	Татарскій пр. 146	Трехсвятительская ул. 149
Старая Полянка (Полян.ст.) 124	Тверская (Звѣринецъ) ул. 147	Трифоновой В. И. гимн. 595
Старо-Житомирская (Дегте- рев.) ул. 140	Тверская (Печерск.) ул. 148	— женск. пансіонъ 597
Старо-Забарская (Вербовая) улица 237	Театральная площ. 148	Троицкій (Лыбед.) базаръ 89
— Забарскій стар. пр. 239	Театральная ул. 148	— ул. 224
— Петровцы, дачн. пос. 316	Театральное училище О ва искусства и литературы 639	Троицкій монаст. 388
Старообрядческ. храмы и община 396	Театръ Бергонье 1038	Троицк. пр. 150, 224
Старый поромъ, дачный по- селокъ 313	— городской 1042	Троицко-Кирилловская пл. 225
Стекло 1231	Театръ Лукьяновскаго на- роднаго дома. 910	Трубочисты 1255
Стекланный пр. 197	— „Соловцовъ“ 910	Трубы чуг. и гонч. 1255
	— Троицкаго народн. дома (б. о-ва грам.) 938	Трухановъ островъ 150
	Театры и зрительн. залы 946	
	— электрич. (снима- тографы) —	
	Телеграфный пр. 148	
	Телефонная станція 451	
	— сѣтъ 451	
	Телефонныя разгов. будки. 451	
	Телечка 212	
	Телячій пр. 148	
	Терещенковская ул. 148	

Московская Биржевая Артель ОТВѢТСТВЕННЫХЪ СЛУЖАЩИХЪ

на основ. устава § 2, ст. I ВЫСОЧАЙШЕ утвержд. I
16 июня 1905 года

Мнѣнія Государственного Совѣта

Кіевская Контора предлагаетъ торговымъ фирмамъ, казеннымъ, частнымъ, учрежденіямъ и лицамъ, желѣзнымъ дорогамъ, пароходствамъ, фабрикамъ, заводамъ пріискамъ и проч. изъ среды своихъ членовъ вполне опытныхъ отвѣтственныхъ интеллигентныхъ исполнителей обоюга пола на должности: сборщиковъ денегъ по казенной продажѣ питей, бухгалтеровъ, кассировъ, кассиршъ, завѣдывающихъ магазинами, складами, конторами, управл. имѣніями, домами, приемщиковъ свеклы и пр. съ полной отвѣтственностью за исправное исполненіе. За дѣйствія своихъ членовъ Артель гарантируетъ всѣми своими капиталами хранящимися въ Московскомъ Государственномъ, въ Московскомъ Торгово-Промышленномъ и въ Русскомъ для внѣшней торговли Банкахъ, имуществомъ и круговою порукою всѣхъ членовъ неограничено. Лица желающія воспользоваться услугами Артели, благоволятъ обращаться въ Кіевскую Контору: ПУШКИНСКАЯ На, кв. 8, близъ Фундуклеевск. Тел. 30-02.

ПРАВЛЕНІЕ: Москва, Мясницкая 38.

Адресъ для телеграммъ: ТРУДОГАРАНТІЯ.

И. С. СУЛЬЧЕВСКІЙ

Бибииковскій Бульваръ д. № 3.

ПРОИЗВОДИТЬ:

СТЕКЛЬНО шлифовочную работу.

ЗЕРКАЛА новыя и исправленіе старыхъ.

ВИТРАЖИ для буфетовъ, оконъ дверей и проч.

ОПРАВУ СТЕКОЛЬ въ мѣдь и олово.

НИКЕЛИРОВКУ бронзирровку, высеребреніе и вызолоченіе металловъ.

ТРАВЛЕНІЕ на стекль надписей, виньетъ и т. д.

Заказы исполняются точно и дешевле другихъ.

ЧЕСЛАВЪ СТАНИСЛАВОВИЧЪ

ГАЛИНСКІЙ
КІЕВЪ—ПУШКИНСКАЯ 21.

— — — — —
Представительство

СИТЬ МЕТАЛЛИЧЕСКИХЪ

ШТАМПОВАННЫХЪ И ПЛЕТЕННЫХЪ

фабр. А. ВЕНДЛЕРЪ въ Прагѣ.

ИНСТРУМЕНТОВЪ ДЛЯ ОБРАБОТКИ МЕТАЛЛОВЪ

фабр. ДЗЕВУЛЬСКІЙ и ГАУШИЛЬДЪ въ Варшавѣ

НАБИВКИ АНТИФРИКЦИОННОЙ „ЧАКЕРТА“

для воды, пара и горячихъ жидкостей

НАЗИ АМЕРИКАНСКОЙ „КВАВБУКЪ“,

для импрегнаціи кожаныхъ, верблюжихъ и проч. ремней

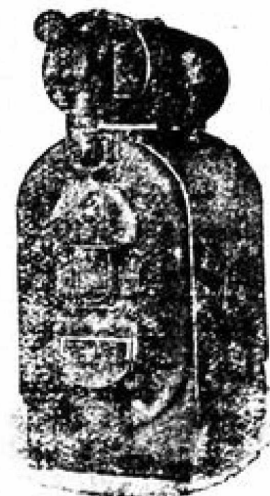
НАСОСЫ—АРМАТУРА—ТРУБЫ—БОЧКИ ЖЕЛѢЗНЫЯ

Установка

- **ЦЕНТРАЛЬНОГО ОТОПЛЕНІЯ** ○
- **ПНЕВМАТИЧЕСКИХЪ ВОДОПРОВОДОВЪ** ○
- **ВОДОСНАБЖЕНІЯ** ○ **КАНАЛИЗАЦІИ** ○
- **ОСВѢЩЕНІЯ ВОЗДУШНЫМЪ ГАЗОМЪ**



— — — — — ○ — — — — —
**ПОСТАВКА АППАРАТОВЪ И МАТЕРІАЛОВЪ
ДЛЯ УКАЗАННЫХЪ
СООРУЖЕНІЙ**



Страхование капиталовъ, приданнаго, ренты, отдельныхъ лицъ и группъ отъ несчастныхъ случаевъ—на выгодныхъ условіяхъ.

Запасный и резервный капиталъ свыше 8,000,000 руб.



Основано въ 1892 г.
Общество страхования жизни „ЗАБОТЛИВОСТЬ“

По требованію тарифы и проспекты высылаются бесплатно.

КИЕВСКОЕ

ГЛАВНОЕ ПРЕДСТАВИТЕЛЬСТВО

Кіевъ, Прорѣзная 2, входъ съ Музыкальнаго проулка. Тел. 19-00.

Главный Представитель

ВАЦЛАВЪ КАРЛОВИЧЪ ЕЗИОРАНСКІЙ.

Ubezpieczenia kapitałów, posagów, rent, jednostkowe grup od wypadków—na dogodnych warunkach.

Kapitał zakładowy i rezerwowo przeszło 8,000,000 rb.



Założone w 1892 roku
T-wo ubezpieczeń na życie „PRZEZORNOŚĆ“

Taryfy i prospekty wysyłają się bezpłatnie.



Główna

Kijowska Reprezentacja

Kijów, Proreznia 2, wejście z Muzykalnego zauł. tel. 19-00.

Reprezentant Główny

WACŁAW SZCZĘSNY JEZIORAŃSKI.

Оглавление.

Авиационная 3-я рота	536
Автоклавы	1033
Автомобили	1033
Автомобилистовъ клубъ	748
Австро-Венгерское О-во вспомо- — ществованій	704
Агентства страховыхъ о-въ 803 807	
Агентство Коммерческое	795
— международн. о-ва — снальн. вагоновъ	794
Южно Русское Дѣлпрое. Ме- — таллург. о-во	797
Агенты-Комиссіонеры	1034, 1035, 1036, 1037, 8, 9, 40
Агенты городской станиці ю.-з. ж. д.	550
Агрономическое о-во	731
Агрономы	984
Адвокаты	984

Администрація по дѣламъ Электрот. и Промышлен. Т-ва Генри Смитъ и Ко 796	
Администрація Дѣлпра у г. Кіева	485
Адресный столъ	414
Академія духовна	561
Акушерское гинекологическое о-во при уни- верситетѣ	733
Акушерки	952
Акушеровъ и фельдшерницъ о-во взаимно- помощи	715
Акушерскіе дежурства	680, 681, 682.
Акушерскіе курсы и школы	634

РОЯЛИ, Піанино, Фис- гармоніи, автом. піани- но лучш. загр. фабрикъ на складѣ Саксонская фабрика музы- кальныхъ инструментовъ. Т-ва Шустеръ и К^о. Кіевское отдѣленіе Крещат. 50. Льв. усл. разср. платежа.	
Акціонерн. о-во Фильвертъ, — — Дѣлпрое.	795
комп. 790—792; 795—800	
Алебастръ	1040

Калильное освѣщеніе.

ТОРГОВЫЙ ДОМЪ
Бр. РОМАНОВЫ Крещат. 6.

ЛИПЕЦЬ и К^о Крещатикъ 7.

Электро-техническое бюро. Телефонъ 909.

Динамо-машины, электро-двигатели, вентиляторы, дуговые лампы. Установочный и изоляционный материалъ.

Александра II Императора дѣтскій приютъ 694	Базаръ Бессарабскій . . . 11	Безмянный пр. 1-й . . . 177—11
Александровская больница . 659	— Еврейскій (Галиц.) . . . 38	— 2-й . . . 177—11
— 1-я гимназія 568	— Житній 55	— 3-й 11
— площ. 1	— Лукьяновскій 86	— на Деміевкѣ 177
— ул. 15	— Львовскій (Свяной) . . . 90	— * Звѣрицѣ 290
Александровскій дѣт. приютъ 693	— Печерскій 119	— „ Приоркѣ 225
Александровское ремеслен. училище . 645	— Троицкій (Лыбед.) . . . 150	Бендерскій полкъ 542
Алексѣевск. (Терещенковск.) ул. 5	Байкова гора 169	„Бергонье“ театр 1034
— (Луговая) (на Куреневкѣ) 217—5	Байковой Н. Г. гимназія . . . 585	Березовый пр. 254
Алкоголиковъ лечебницы . 658	Байковскій пр. 8	Бессарабка 11
Амбулаторныя лечебницы 676, 677, 678, 679, 680	Бакалейныя магазины 1049—1052	Бессарабскій полкъ 538
Анатомическій театр 556	Балки 1053	Беговыя надѣлы 1054
Андреевская ул. 5, 6	Бальные оркестры 1053	Бибиковскій бульваръ 11
Андреевскій слухъ 5	Бандажи 1053	Библиотека городская публич. 817
Аниенковская ул. 6, 7	Бани 775—789, 1054	— политехн. вѣст. 561
Авосовская ул. (Засараин. пр.) 7	Банки 775—789, 1054	— унив. св. Влад. 556
Антиваріан 1040	Банкирскія конторы . 789, 790, 1054	Библиотеки и музеи обществ. 763-768
Антифѣвка (Полян. стар.) 7, 124	Банковая ул. 8	— — частныя 768
Антикарскіе магаз. и склады, при котор. производится пріемъ заказной корреспонден. и продажа знаковъ почтов. оплаты 1042, 1045	Банкъ Волжско-Камскій . . . 783	Библиотечная комісія при Университетѣ 556
Автоки 687, 688, 689, 690, 1040—1042	— Государственный . . . 775	Биллиарды 1055
Арматура 1045	— Городск. кредитн. о-ва 780	Биокали 1055
Армейскій корпусъ 9-й . . . 527	— Губерн. касса мелк. кредита 786	Варжевой комитетъ 510
— — 21-ый 528	— земельный дворянскій 778	Варжевыя артели 510
Арсеналь 524	— — Кіевскій 779	Витумъ 10
Арсенальная ул. (М.-Мих. пр) 7—92	— — Кіевс. рус. торг.-промышлен. о-ва взаимн. кредита . . . 779	Благотворительныя о-ва и учрежденія 60
Арсенальный пр. 7	— — Крестыанск. 778	Благотворительныя учрежд. им. М. П. Дегтярева 71
Артели 1047	— — Подтавскій 784	Благоустройства общества . 75
Артиллерійская бригада 33-я 533	— коммерческ. въ Варш. 783	Благочинныя 380
— — мастерская . 535	— Коммерч. (Кіев.) о-во взаимн. кредита 780	Богадѣльня и приюты 710, 711, 712, 713, 714
Артиллер. дивизионъ конногорный 2-й 534	— Купеческ о-ва взаимн. кредита 782	Богоутовская ул. 13-14
— — тяжел. дивиз. 532	Банкъ международный коммерческій 785	Богд. Хмѣльницкаго площ. 11, 14
— — складъ 526	— Московскій купеческ. 784	Богуславскій проул. 15
Архитекторы 985	— о-ва (Кіев.) взаим. кр. 781	Болгарскій пр. 15
Асбестъ 1048	— о-ва взаимн. кр. „Самомопомощь“ 782	Волотная ул. 15-98
Асфальтъ 1048	— С-Петербургскій уч. и ссудный 785	Болсуновская ул. 200
Аукціонная камера городская 438	— русскій для внѣшней торговли 784	Вольница Александровск. . 659
Афанасьевская ул. 7—105	— соединенный 786	— — благотворит. о-ва 661
Афанасьевскій пр. 176	— союза (Кіевск.) учрежден. мелк. кредита 781	— — Братская при Печерской Лаврѣ 661
Аоовскія издѣлія 1049	— учетно-ссудн. о-ва (Кіевск.) взаим. кред. 787	— — Гладынюка 666
Бабицы, дачи, посел. 314	— частн. коммерч. 783	— — глазная Н. О. и Е. Г. Поповыхъ 667
Багеть 1049	Баранки 1054	— — еврейская 660
Базарная Житноторж. площ. 55	Бассейная ул. 8—9,	— — им. И. Б. и В. В. 666
— — печерск. площадь 7	Бассонныя фабрики и мастерскія 1054	— — Бабушкиныхъ 666
— — ул. (печерск.) 7	Батальонъ желѣзнодорожный 536	— — учр. Зайцевымъ, хирург. 666
— — (на Деміев.) 177	Батальоны контов. 5 и 6 . . . 531	— — им. С. А. Лихаревой для хроническ. больныхъ дѣтей желѣзнодорожн. . 665
Базарный пр. 7	— — саперныя 589	— — Кирилловская 657
	Батареи конно-горн. 535	— — Маринской общины Красн. Креста 664
	Батцель М. К. гимназія . . . 585	
	Батыева гора 240	
	Батыева ул. 9, 10, 168	
	Безаковская ул. 10	
	Безаковский пр. 11	

Больница Михайловскаго монастыря	668
— Покровск. монаст.	662
— страндоприм при Печерской лаврѣ	668
— самаратск. о-ва	667
— тюремная	668
— Цесарев. Николай для чернорабоч.	661
Большая Васильков., Больш. Подвальныйя и т. д.—см. Васильков., Подвальныйя и т. д.	16
Большая Китаевская ул.	178
Мостицкая 226, (Протас. ул. 16)	724
Бондарныя мастерскія	1056
Бондарскій пр.	217
Борисоглыбская ул.	16
Боричевъ взвозъ	16
Боричевъ Току	17
Бородинка, дачный посел.	312
Борщаговская (Скобелев.) ул.	254-17
Борщаговскій пр.	258
Ботаническая ул.	17-108
Бочки	1055
Боярка дачн. пос.	267-269
Братковой Е. Л. гимназія	586
Братская ул.	17
Бритскій монастырь	389
— пр.	179
Братство Свято-Владимирск.	740
— Богоявленское	706
— Борисоглыбское	741
— Щеваницкое	698
Брензенты	1056
Брестъ-Литов. шоссе	18-66, 261
Бригада армия 33-я	533
Бриллианты	1057
Брюханскій пр.	18-35
Будаевка, дачный посел.	308-312
Букнисты	1057
Бумажныя	1058, 1059
Бульварно-Кудрявская ул.	18, 19
Бульваръ Бибииковскій	11-13
Бульонская	19-20
Бульонская Новая	109
Бумага	1059-1062
Буреліе	1062
Бурышевъ пр.	20, 21
Бухгалтерія Гл ю.-з. ж. д.	489, 491
Бухтѣвская-Нѣмецкая.	21
Буча, дачн. пос.	280-285
Бѣлецкая ул.	226
Бѣлецкій пр.	226
Бѣлицкая ул.	218
Бѣлье	1062-1064
— консультаціон. помощ. прис. повѣр.	1065
— межевыя.	1064

Бюро похоронныхъ процес.	1065
— справочное при городской ст. ю. з. ж. д.	559
— справочныя	1065
— стенографія	710
— счетоводства	1065
— техническія	1065
— чертежныя	1064
Вагоны	1065
Валки, дачн. пос.	314
Валь-Верхній	21, 22
Валь-Нижній	22, 23
Ванны	1065
Варенье	1066
Васильковская ул.	179
Васильковская Большая	23-26
Васильковская Малая	26, 27
Васильковскій пр.	181-27
Васильчиковская (Прорѣз.) ул.	27, 130
Вата	1066
Введенск. ул.	27, 28
Введенскій монаст.	389
Введенскій пр.	28
Велосипеды	1066
Венедиктовская ул.	169
Вентиляція	1067
Веревки	1067
Верхне-Юрковская ул.	28
Верхній Валь	29
Мостиц.	227
„Весь Кіевъ“ справочн. кн.	828
Ветеринарное отдѣленіе	1068
Ветеринарные врачи	964
— фельдшера	965
Вечерніе бесплатные курсы для взрослыхъ	615
— высшіе женскіе курсы Жекулиной	568
Викаріи Кіевской епархіи	385
Вина	1068-1070
Винные склады казен.	507-1070
Виноградная (Эсплан.) ул.	29, 166
Виноградный (Липскій) пр.	29, 86
Витянскія поля	182
Владимирская ул.	29 32
— Малая (Стоя) ул.	32, 141
— Новая	109, 193
Владимирскій Кадетскій корпусъ	629
Владимирскій соборъ	390
Водолечебницы	682
Водопроеды, принадлежи.	1070
Водочные винокуренные и дрожжевые заводы	1072
Военная дорога	201
Военно-обозный проул.	201
Военно-окружной судъ	523
Военно-офицерскія вещи	1071
Военно-прокурорскій надзоръ	523
Военно-фельдшерская школа	630
— училище	628

Мѣдные и деревянные духовые инструменты для военныхъ и любительскихъ оркестровъ	
Саксонской фабрики музыкальных инструментовъ	
Т-ва Шустеръ и К^о.	
Кіевское отдѣленіе	
Крещат., 50.	
Лѣг. усл. разср. платежа.	
Военный округъ	517
Воздвиженская ул.	32—33
Вознесенія Господня Церк.	397
Вознесенская ул.	183
Вознесенскій (Кіевск.) пр.	33, 69
— (Иларіонов.) сп.	34, 10
— яръ (Петров.)	33, 69
Воннскій начальникъ	582
Войловъ	1071
Вокзальная ул.	245
— Новая ул.	245
Володкевичъ коммерч. учил.	581
Волошская ул.	35—37
Волошскій (Брюхан.) пр.	18
Волчій яръ	37
Волшебные фонари	1072
Вольноживущій пр.	184
Ворзель дачн. пос.	295—305
Воскресенскій пр.	38
Воскресные школы	673
Воскъ и восковыя свѣчи	1072
Врачебная гимнастика	958
Врачебно-санит. служ. Ю. З.	ж. д. 490
Врачебныя дежурства	680
Врачи г. Кіева: 1) по алфавиту.	90
— 2) по порядку улицъ	928
— ветеринарные	964
— гомеопаты	925
— женщины	926
— зубные	959
— санитары	926
Всероссійское о-во инспекторовъ страхов. о-въ	714
— — сахарозаводчиковъ	742
Вспомогательное медицинское о-во, учрежденное Я. А. Чистовичемъ	772
Вывѣски	1072
Выдубецкая дорога	201
Выдубецкій монаст.	389
Высшіе женскіе курсы	568
— Педагогическіе курсы	631
— Жекулиной—вечер.	568
Выстія учебныя заведенія	547
Вышгородская ул.	218
Вышгородскій (церковн.) пр.	219
Вышгородъ, дачн. пос.	314
Вышивки	1072
Вѣнки металлическія	1074

Калильное освѣщеніе.

ТОРГОВЫЙ ДОМЪ
Бр. РОМАНОВЫ Крещат. 6.

ЛИПЕЦЪ и К^о Крещатикъ 7. | **ВОДОМЪРЫ** Бреславскаго Акціонернаго Общества Представительство и складъ для всей Россіи.
 Электро-техническое бюро. Телефонъ 909.

Вѣсы	1073,—1074	Главная бухгалт. Ю.З. ж. д.	489	Губернское казначейство .	505
Вязаніе	1074	— касса	489	— по воинской повинности присутств.	409
Газовые заводы	1074	Глазныя лечебницы	675	— по городскимъ дѣламъ присутствие	405
Газовое освѣщеніе	1074	Глубочицкая улица	39—41	— по дѣламъ объ обстоятельстве	406
Галагана Павла коллегія	574	Глубочицкій пр.	41	— по квар. нал. присутствіе	408
Галантерейные магазины .	107	Гоголевская ул.	41,64	— по крестьянск. дѣл. присутств.	405
Галицкая (Еврейск. баз.) пз.	38,51	Голосѣвская ул.	184	— попечительст. дѣл. скихъ примовъ	748
Галоши	1078	Гончарная ул.	42,43	— по промысловому налогу присутствіе	504
Гальванопластич. мастерск.	1078	Гончарныя издѣлія	1081	— по фабричн. и горно-заводск. дѣламъ присутствіе	511
Гармони	1078	Горенка дачн. пос.	314	Гудрошь	1085
Гастрономическіе магазины	1049,1079	Городск. дезинфекц. камера	437	Даниловская ул.	185
Гвозди	1079, 1080	— дума	415	Дарница дачн. пос.	262—267
Гектографы	1080	— полиція	412	Дачная ул.	227—260
Генер-Губерн. Управл.	400	— санитарн. станц.	437	Дачными линіи	258—259
Геодезическіе приборы	1080	— ст. М.-К.-В. ж. д.	500	Дачный пр.	261
Георгіевскій пр.	39	— Ю з. ж. д.	499	Дачныя мѣстности	262
Гильзы	1080	— управа	415	Двигатели	1085
Гимназич. ул.	39	Городскіе куративн. пункты	436,680	Дворянскій Клубъ	757
Гимназія Байковой Н. Г.	585	Городскія исполнительныя комиссіи при г. управѣ	417	Дегтеревская (Ст-Житом.) ул.	44—140
— Батцель	585	Городскія отдѣленія сберегательной кассы	508	Дегтярная улица	44
— Братковой Л. Е.	586	— почтово-телеграфныя конторы	517	Дежурства ночныя и постоянныя врачей, акушер., фельдшер. и пр.	680, 681, 682
— Группы родит. муж.	573	— скотобойни	438	Дезинфекціонная камера городская	437
— — женск. Лукьян.	584	— Судоб-сбер. тѣв.	839	Дезинфекціонныя аппараты	1086
— Лучинской А. Т.	587	— участковые попоч. о бѣд.	439	Декатир., плис., и гофриров.	1086
— Евангелической общины женская	584	Городскія попочит. училища 4 и 2 кл.	601	Деміевка	176
— Евстѣевой Е. С.	588	Госпиталь военный	662	Депутаты по пробирной части	482
— Жекулиной А. В.	589	Госпитальная ул.	43	Десятинная (Владимір.) ул.	45, 29
— Жеребцовой	589	Госпитальный пр.	43	Десятинный пр.	15
— Жука	577	Гостинницы	1081	Девизія кавалерійская 9-я	528
— Игнатъевой	590	Гостинный дворъ	43	— пѣхот. 33 и 42	528, 529
— Императ. Александровская	568	Государственная сберегательная касса	507	Дикая улица	45
Гимназія Клуусишъ М. В.	591	Граверы	1083	Дикій проулокъ	45
— Конопацкой Н. В.	591	Грамотности о-ва (бывш.) театр.	1040	Дилжансы	1086
— Крюгеръ Е. А.	591	Грамофоны	1083	Дирекція народн. училищъ	549
— Левандовской М. И.	592	Гранильщики	1084	Дятковское т-во писчебум. фабрикъ	800
Гимназія Лютеранск. жен.	584	Графа Игнатъева ул.	245	Діонисѣвскій пр.	45
— Министерск. жен.	580	Графини Левашовой пансіонъ	583—597	Дмитріевская ул.	46—47
— Мисниковой М. П.	592	Греческій монаст.	389	Дмитревскій пр.	47—48
— Мужская 1-я	568	Гробы	1084	Двѣрковское отдѣлен. Киев. Окр. Пут. Сообщ.	483
— — 2-я	570	„Группы родителей“ мужск. гимн.	573	Добрый путь ул.	186
— — 3-я	571	Губернаторъ Киевск. и его канцел.	403	Доктора	901
— — 4-я	571	Губернская типографія	369	Дома банкирскіе	841
— — 5-я	572	— тюремная инспекція	476	— призывніа	709
— — 6-я	572	— тюрьма	476	— торговые	796—1036
— — 7-я	573	Губернскій комитетъ попечительства о народн. трезвости	510	Домовтовичъ-Щепило - женскій пансіонъ	597
— — Группы родителей	573	Губернское акціонное управ. — жандармское управленіе	411	Домъ митрополитанскій	389
— Науменко В. П.	577	— Земство	439	— народный Лукьян.	773, 977
— Плетневой	593				
— Подольская жен.	583				
— Ся Ольга	581				
— Стельмашенко муж.	578				
— — жен.	594				
— Степовича А. И.	578				
— Титаренко К. К.	595				
— Трифоновой В. И.	595				
— Фундулдер. жен.	582				
— Яновской О. Н.	596				
Гимнастич. принадл.	1081				

Торговый домъ

 **М. И. МАНДЛЬ** 

КІЕВЪ,

Крещатикъ № 42. Телефонъ 764.



**ВСЕГДА
БОЛЬШОЙ ВЫБОРЪ ГОТОВАГО
ДАМСКАГО, МУЖСКАГО и ДѢТСКАГО
ПЛАТЬЯ.**

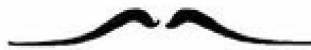
Приемъ заказовъ

на Формы всѣхъ учебныхъ заведеній,
Министерствъ и для г.г. Военныхъ.

**Отдѣленіе верхнихъ юбокъ и
платьевъ,**

ГОРЖЕТЫ МУФТЫ ПАЛАТИНЫ МѢХОВЫЯ

Фирма состоитъ въ соглашеніи съ Обществомъ Потребителей
Юго-Западныхъ желѣзн., дорогъ а также съ Кіевскимъ Офи-
церскимъ Экономическимъ Обществомъ.



ФАБРИЧНЫЙ ОБУВНЫЙ МАГАЗИНЪ

Бр. Вайсманъ

Кіевъ Крещатикъ № 38 **===**
=== телефонъ 15-76

ОБУВЬ собст. фабр. въ Кіевѣ

ОБУВЬ Американская

ОБУВЬ Парижская

ОБУВЬ Вѣнская

ОБУВЬ Германская

Обувь заграничная имѣется специально лучшихъ фабрикъ Америки, Франціи, Австріи и Германіи.

За обувь Собственной фабрики присуждено на многихъ иностранныхъ и Русскихъ выставкахъ **Grand-Prix**, много золотыхъ и серебрянныхъ медалей.

4 обувныхъ отдѣленія въ Россіи.

При магазинѣ имѣется специальный отдѣлъ французскихъ ЧУЛОКЪ.