

Вся торгово-промышленная Одесса
1914

УДК 93
ББК 63.3
В86

В86 Вся торгово-промышленная Одесса: 1914 / – М.: Книга по Требованию, 2024. – 802 с.

ISBN 978-5-458-06725-6

ISBN 978-5-458-06725-6

© Издание на русском языке, оформление
«YOYO Media», 2024
© Издание на русском языке, оцифровка,
«Книга по Требованию», 2024

Эта книга является репринтом оригинала, который мы создали специально для Вас, используя запатентованные технологии производства репринтных книг и печати по требованию.

Сначала мы отсканировали каждую страницу оригинала этой редкой книги на профессиональном оборудовании. Затем с помощью специально разработанных программ мы произвели очистку изображения от пятен, клякс, перегибов и попытались отбелить и выровнять каждую страницу книги. К сожалению, некоторые страницы нельзя вернуть в изначальное состояние, и если их было трудно читать в оригинале, то даже при цифровой реставрации их невозможно улучшить.

Разумеется, автоматизированная программная обработка репринтных книг – не самое лучшее решение для восстановления текста в его первоизданном виде, однако, наша цель – вернуть читателю точную копию книги, которой может быть несколько веков.

Поэтому мы предупреждаем о возможных погрешностях восстановленного репринтного издания. В издании могут отсутствовать одна или несколько страниц текста, могут встретиться невыводимые пятна и кляксы, надписи на полях или подчеркивания в тексте, нечитаемые фрагменты текста или загибы страниц. Покупать или не покупать подобные издания – решать Вам, мы же делаем все возможное, чтобы редкие и ценные книги, еще недавно утраченные и несправедливо забытые, вновь стали доступными для всех читателей.

ОДЕССКІЙ КУПЕЧЕСКІЙ БАНКЪ

Правленіе въ Одессѣ.

Отдѣленіе въ Николаевѣ.

Основной капиталъ Р. 3000000 сполна оплаченъ.

ПРОИЗВОДИТЬ
всеѣ предусмотрѣнныя Уставомъ
Банка операціи.

ПРИ БАНКЪ:

- 1) Агентурно-Коммиссіонный отдѣлъ (продажа и поставка всякаго рода машинъ, земледѣльческихъ орудій, автомобилей и пр. оборудованіе водопроводовъ, фабрикъ, заводовъ и пр.) (см. сл. стр.).
- 2) Товарные (варрантные) склады при станціи Одесса-Товарная со спеціальной ж. д. вѣткой (пріемъ на храненіе всякаго рода грузовъ съ выдачей подъ нихъ ссудъ и безъ таковой).
- 3) Сахарный отдѣлъ (представительство зав. Бр. Терещенко по продажѣ сахара для Юга Россіи и Константинополя).

Агентурно-Коммиссіонный Отдѣль
Одесскаго Купеческаго Банка

ОДЕССА, Ришельевская, 10.

Телефонъ 40-58.

Техническій отдѣль.

Единственное представительство заводовъ:

АКЦИОНЕРНОЕ ОБЩЕСТВО „ВОЛЬТА“ Электромеханическіе заводы, Ревель.

Динамо-машины, Электродвигатели, Трансформаторы, Турбо-динамо и Электро-насосы.

МАШИНОСТРОИТЕЛЬ- НЫЙ ЗАВОДЪ „АЛАМО“ ГИЛЬСБЭЛЛЬ С. А. С. Ш. Нефтяные моторы стаціон. и перевозн.

Машиностроительный Заводъ „КРУЗЕНГОФЪ“ А. В. ШМИДТЪ съ С-ями, Рига.

Машины для кирпичнаго и черепичнаго производства, дробильныя машины и проч.

Общество „СТЕЛЛА“ Машиностроительный Заводъ, Рига. Всевозможныя дерево-обдѣлочныя машины.

О-во „БОДЕ“, Гановерь.

Бронированныя и огнеупорныя кассы, устройство блиндированныхъ банковыхъ кладовыхъ и сейфовъ.

Крефельдскій Сталелитейный Заводъ. ИНСТРУМЕНТАЛЬНАЯ СТАЛЬ высшихъ сортовъ.

Автомобили „Дверландъ“ „Вилли“ ГРУЗОВИКИ.

АВТО-ШИНЫ „ГУДЬИРЪ“.

Устройство электрическихъ станцій, водопроводовъ, оборудован. фабрикъ и заводовъ.

Агектурко-Коммиссіонный Отдѣлъ
Одесскаго Купеческаго Банка

(Основной капиталъ 3.000.000 руб. сполна оплаченъ)

ОДЕССА,

Ришельевская, 10. ☎ Телефонъ 40-58.

Отдѣлъ земледѣльческихъ машинъ и орудій.

Единственное Представительство Заводовъ:

ЗАВОДЫ ДИРЬ и Ко, МОЛИНЬ, С.-А. С. Ш.

Дисковыя сѣялки, пружинныя и дисковыя бороны, кукурузныя сѣялки, плуги и проч.

АКЦИОНЕРНОЕ ОБЩЕСТВО А. ВЕНЦКІЙ, ГРАУДЕНЦЪ.
Культиваторы, плуги и сѣялки.

ЗАВОДЪ СЯЛОКЪ ЯНЬ ПРАЦНЕРЪ, РАУДНИЦЪ.
Рядовыя сѣялки.

ВИЛЬЯМЪ ФОСТЕРЪ и Ко, лтд. ЛИНКОЛЬНЪ, АНГЛІЯ.
Паровыя молотильныя гарнитуры.

ФРОСТЪ и ВУДЪ, КАНАДА.
Сноповязалки, жатки и сѣнокосилки.

РУДОЛЬФЪ БЕХЕРЪ, РАУДНИЦЪ.
Одно и многолемешные плуги.

КЕРОСИНОВЫЕ и НЕФТЯНЫЕ ТРАКТОРЫ „ТВЭНЪ-СИТИ“
для вспашки, молотыбы, сѣмки хлѣба и перевозки грузовъ.

На складъ всегда запасныя части, сѣялки конные приводы, манильскій шпагатъ и пр.

Бессарабско-Таврическій ЗЕМЕЛЬНЫЙ БАНКЪ.

Дѣйствія открыты 30 Октября 1872 г.



**Учрежденъ для выдачи ссудъ подъ залогъ
недвижимой собственности въ губерніяхъ:**

Бессарабской, Подольской, Таврической, Херсонской, Курляндской, Эстляндской, Керчь-Еникальскомъ и Одесскомъ градоначальствахъ и въ городахъ: Екатеринославѣ, Бахмутѣ, Павлоградѣ, Александровскѣ и Никополѣ Екатеринославской губ., Мятавѣ и Либавѣ Курляндской и Ревелѣ Эстляндской губерній.

Ссуды выдаются долгосрочныя въ размѣрѣ не свыше 60% и краткосрочныя въ размѣрѣ не свыше 45% оцѣночной стоимости имущества. Долгосрочныя ссуды подъ залогъ земельныхъ имуществъ выдаются на различные сроки отъ 10 л. до 66 л. 2 мѣс.; подъ залогъ городскихъ имуществъ на сроки отъ 10 л. до 38 л. 4 мѣс. Краткосрочныя ссуды выдаются на сроки отъ 1 года до 3 л.

ПРАВЛЕНІЕ БАНКА находится въ Одессѣ:
▣ ▣ Херсонская, 25, собствен. зданіе. ▣ ▣

ЛІОНСКІЙ КРЕДИТЪ

Капиталь сполна оплаченый франк. 250.000.000.

☛ Запасный капиталъ франк. 152.000.000. ☛

☛ ОДЕССКОЕ АГЕНТСТВО. ☛

Главныя операціи ЛІОНСКАГО КРЕДИТА:

ИНКАССО и УЧЕТЪ ТОРГОВЫХЪ ВЕКСЕЛЕЙ.
ПРОДАЖА ЧЕКОВЪ. ПЕРЕВОДЫ. ТЕЛЕГРАФН. ПЕРЕВОДЫ.
АККРЕДИТИВНЫЯ ПИСЬМА НА ВСЪ СТРАНЫ.
ССУДЫ ПОДЪ ЗАЛОГЪ ЦѢННЫХЪ БУМАГЪ.
ПОКУПКА и ПРОДАЖА РУССКИХЪ и ИНОСТРАННЫХЪ
ЦѢННЫХЪ БУМАГЪ.
ПОДПИСКА НА ВСЯКІЕ ВЫПУСКИ.
ХРАНЕНІЕ БУМАГЪ. ПРОВѢРКА ПО ТИРАЖНЫМЪ ТАБ-
ЛИЦАМЪ. ОПЛАТА КУПОНОВЪ.
ПОКУПКА и ПРОДАЖА ИНОСТРАННЫХЪ МОНЕТЪ.
ССУДЫ ПОДЪ ТОВАРЫ. КОММИССИОННАЯ ПРОДАЖА
ЗЕРНОВЫХЪ ПРОДУКТОВЪ и ДР. ТОВАРОВЪ.

НЕСГОРАЕМЫЕ ЯЩИКИ (СЕЙФЫ)

ФРАНЦУЗСКОЙ КОНСТРУКЦИИ (ФИШЕ)

различной вместимости для храненія процентныхъ бумагъ, драгоцѣнностей и всякихъ др. документовъ.

Цѣна отъ 8 рублей въ годъ.

Для всякихъ другихъ свѣдѣній просимъ обращаться въ отдѣленіе сейфовъ.

Каждый хазиматель получаетъ отдѣльный ключъ, второй
экземпляръ коего не существуетъ.

УСТРОЙСТВО ЭТИХЪ ЯЩИКОВЪ ПРЕДСТАВЛЯЕТЪ СОБОЮ ПОЛНУЮ ГАРАНТИЮ
ПРОТИВЪ ПОЖАРА и ВООБЩЕ ВСЯКОЙ ОПАСНОСТИ.



А-ое О-во ЗАВОДЪ ДВИГАТЕЛЕИ „ОТТО-ДЕЙТЦЪ“.



НЕФТЯНЫЕ ДВИГАТЕЛИ по принципу Дизеля.

Газогенераторные, Керосиновые и другіе двигатели „ОТТО-ДЕЙТЦЪ“
для мельницъ, фабрикъ, заводовъ, мастерскихъ, электрическихъ станцій и т. д.

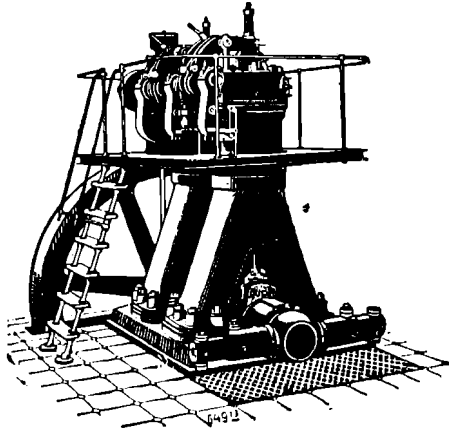
Новые типы двигателей для черной нефти.

Упрощенная конструкція. □ Минимальный расходъ нефти.

— Двигатели спеціального типа для мелкой промышленности. —

— Перевозные двигатели для сельскаго хозяйства. —

Всего заводомъ
„ОТТО-ДЕЙТЦЪ“
поставлено свыше
118000 двигателей
отъ 1/2 до 2000
лошад. силъ, съ
общей мощностью
до 1225000 лошад.
силъ.



Въ Россіи поста-
влено около 7000
двигателей отъ 1/2
до 500 лошадин.
силъ.

Простота устройства. = Надежность дѣйствія.

Запасныя части всегда на складѣ.

ОТДѢЛЕНІЯ ОБЩЕСТВА ВЪ РОССІИ:

С.-Петербургъ, Москва, Одесса, Омскъ и Ростовъ н/Дону.

Одесса,

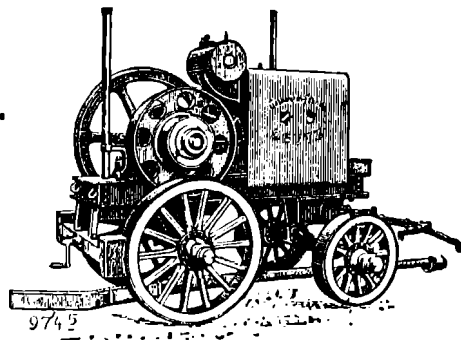
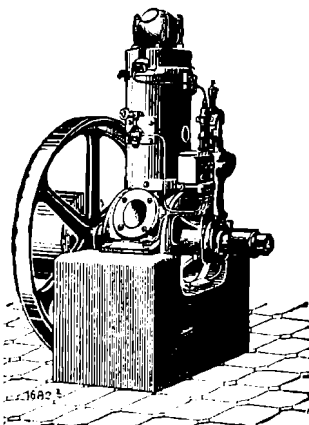
ул. Жуковскаго, № 33.

Телефонъ № 27-42.

□ □ □

Телеграммы:

ОТОМОТЬ-ОДЕССА.



Русско-Азіатскій Банкъ.

Основной капиталъ 45.000.000 р.

Запасной капиталъ 19.000.000 р.

Правленіе въ С.-Петербургъ.

ОТДѢЛЕНІЕ и АГЕНТСТВА ВЪ РОССИИ:

Андижанъ,
Армавиръ,
Астрахань,
Асхабадъ,
Бану,
Балашовъ,
Барнаулъ,
Батумъ,
Бійскъ,
Благовѣщенскъ,
Борисоглѣбскъ,
Бутурлиновка,
Старая-Бухара,
Бѣжецкъ,
Верхнеудинскъ,
Вильна,
Витебскъ,
Владивостокъ,
Владикавказъ,
Воронежъ,
Вѣрный,
Гомель,

Дербентъ,
Ейскъ,
Екатеринбургъ,
Екатеринодаръ,
Елецъ,
Ефремовъ,
Ирбитъ (во вр. ярм.
съ 25/1 по 25/2),
Иркутскъ,
Казань,
Кашгаръ,
Керки,
Кишиневъ,
Козловъ,
Кокандъ,
Красноярскъ,
Кронштадтъ,
Куанчендзы,
Кульджа,
Кяхта,
Либава,
Маргеланъ.

Мариуполь,
Мервъ,
Минскъ,
Москва,
„ Гаврик. пер.
Наманганъ,
Нижн.-Новгородъ,
(во время ярм.),
Николаевскъ н Ам.
Николаевъ,
Новозыбковъ,
Новый Ургенчъ,
Ново-Николаевск.,
Новороссійскъ,
Новочеркасскъ,
Одесса,
Омскъ,
Орель,
Петровскъ Дагест.,
Покровская Слоб.,
Прилуки,
Стан. Прохладная.

Рига,
Рославль,
Ростовъ н Д.,
Рыбинскъ,
Самаркандъ,
Самара,
Саратовъ,
Семипалатинскъ,
Срѣтенскъ,
Старый Осколь,
Ташкентъ,
Тверь,
Туапсе,
Хабаровскъ,
Хайларъ,
Харбинъ,
Харьковъ,
Херсонъ,
Чита,
Чугучакъ,
Якутскъ.

ОТДѢЛЕНІЯ и АГЕНТСТВА ЗАГРАНИЦЕЮ:

Бомбей,
Гонконгъ,
Локагама,

Калькута,
Лондонъ,
Ньючвангъ,

Парижъ,
Пекинъ,
Тянь-Цзинъ,

Ханькоу,
Чифу,
Шапхай.

ОДЕССКОЕ ОТДѢЛЕНІЕ.

РИШЕЛЬЕВСКАЯ, 8, СОБСТВЕННЫЙ ДОМЪ.

Кромѣ всѣхъ банковыхъ операций, Одесское Отдѣленіе принимаетъ порученія по покупкѣ и продажѣ хлѣбныхъ продуктовъ и другихъ товаровъ, выдаетъ ссуды и авансы подъ таковыя.

Сдаются въ наемъ СЕЙФЫ въ несгораемой кладовой отъ 7 р. въ годъ.

Помѣщеніе безопасныхъ ящиковъ открыто отъ 9 ч. утра до 6 ч. веч.

Адресъ для телеграммъ: „Синорусъ“.

ПАРОХОДНОЕ ОБЩЕСТВО

Австрійскій Ллойдъ

(Гравленіе въ Триестъ).

Срочное почтовое и регулярное сообщеніе первоклассными пассажирскими пароходами (всѣ удобства океанскихъ пароходовъ).

Одесса-Константинополь (прямое).

Одесса-Триестъ-Венеція.

Отходы еженедѣльные съ заходами въ Констанцу, Варну, Константинополь, Дарданеллы, Дедеагачъ, Кавалла, Салоники, Кандія, Ретимо, Канея, Санти-Кваранта, Валона и Медуя.

Принимаются также грузы въ Северную и Южную Америку, въ Индію, Китай, Японію, въ порты Персидскаго залива и Восточной Африки.

ЗА ПОДРОБНЫМИ СВѢДѢНІЯМИ
ОБРАЩАТЬСЯ ВЪ АГЕНТСТВО:

Одесса, Ланжероновская, 5.

Агентъ ПЕТРЪ РЕГИРЪ.

ТЕЛЕФОНЪ № 36.

БАНКИРСКІЙ ДОМЪ

И. КСИДІАСЪ

Одесса, уголь Дерibasовской и Ришельевской, новоотстроенный домъ Новикова.

Телеграфный адресъ: „Ксидіасбанкъ“.

Исполняетъ порученія на покупку и продажу на С.-Петербургской биржѣ всякаго рода $\frac{0}{0}$ бумажъ и дивидендныхъ, а именно: акцій банковскихъ, желѣзно-дорожн., металлургическ., нефтяныхъ, золотопромышленныхъ и др. и, вмѣстѣ съ тѣмъ, покупаетъ и продаетъ въ любой моментъ въ Одессѣ акціи и $\frac{0}{0}$ бумаги, котирующіяся на С.-Петербургской Биржѣ.

Принимаетъ вклады на срокъ и текущіе счета и платитъ въ зависимости отъ срока и согласно условію отъ $5\frac{1}{2}\%$ до $7\frac{1}{2}\%$, при этомъ предоставляетъ своимъ кліентамъ разныя преимущества.

Производитъ всякаго рода операціи съ выигрышными билетами и продаетъ ихъ въ разсрочку на весьма льготныхъ условіяхъ.

Выдаетъ ссуды подъ процентныя и дивидендныя бумаги въ повышенномъ размѣрѣ, взимая минимальный процентъ.

Страхуетъ отъ тиражей погашенія выигрышные билеты всѣхъ займовъ по минимальной цѣнѣ.

МЕЛЬНИЦЕ-СТРОИТЕЛЬНЫЙ ЗАВОДЪ

Томасъ Робинсонъ и Сынъ, Л-тдъ Рочдэль—
Англія.

Принимаетъ на себя полное оборудованіе и переустройство мельницъ по собственной автоматической системѣ, приспособленной къ потребностямъ русскихъ мукомоловъ. Примѣняетъ къ существующимъ мельницамъ новѣйшую систему промывки и сушки всѣхъ сортовъ зерна.

Устройство и полное оборудованіе автоматическихъ вальцевыхъ

Сельско-Хозяйственныхъ Мельницъ.

Съ запросами и заказами просятъ обращаться непосредственно къ главному представителю для всей Россіи и Царства Польскаго.

АРТУРУ В. РОУ. Одесса, Пушкинская, 24.

ТЕЛЕФОНЪ 39-24.

КАТАЛОГИ и СМѢТЫ БЕЗПЛАТНО.

Чампіонъ, Дирингъ,
Макъ-Кормикъ,
Мильвоки, Осборнъ, Пано.



Сноповязалки, жатки, сѣнокосилки, грабли, сѣноворошилки, точила.

Продажа оригинальныхъ Американскихъ частей
 и сноповязальнаго шпата „Штандартъ“.

Дисковыя бороны, пружинныя бороны,
 Американскія бороны „ЗИГЪ-ЗАГЪ“.

Дисковыя рядовыя сѣялки.

☐ Телѣги для удобренія. ☐

Культиваторы, Кукурузныя молотилки, Дробилки, Дробилки-мельницы (для топкаго помола). Сливкоотдѣлители.

Нефтяные двигатели „ИНТЕРНАЦИОНАЛЬ“
 Газогенераторные двигатели „ЭКОНОМЪ“.

Международная Компанія Жатвенныхъ Машинъ

ВЪ АМЕРИКЪ.

Контора помѣщается въ Одессѣ, по Ланжероновской улицѣ № 2.

Телефонъ № 7-84.

Почтовый ящикъ № 971. Телеграфный адресъ: „Интеродъ-Одесса“.