

**Альбом рисунков, помещенных в отчетах  
Императорской археологической комиссии за  
1882-1898 годы**

**Москва  
«Книга по Требованию»**

УДК 902  
ББК 63.4  
А56

А56     Альбом рисунков, помещенных в отчетах Императорской археологической комиссии за 1882-1898 годы / – М.: Книга по Требованию, 2016. – 350 с.

**ISBN 978-5-458-40296-5**

**ISBN 978-5-458-40296-5**

© Издание на русском языке, оформление  
«YOYO Media», 2016  
© Издание на русском языке, оцифровка,  
«Книга по Требованию», 2016

Эта книга является репринтом оригинала, который мы создали специально для Вас, используя запатентованные технологии производства репринтных книг и печати по требованию.

Сначала мы отсканировали каждую страницу оригинала этой редкой книги на профессиональном оборудовании. Затем с помощью специально разработанных программ мы произвели очистку изображения от пятен, клякс, перегибов и попытались отбелить и выровнять каждую страницу книги. К сожалению, некоторые страницы нельзя вернуть в изначальное состояние, и если их было трудно читать в оригинале, то даже при цифровой реставрации их невозможно улучшить.

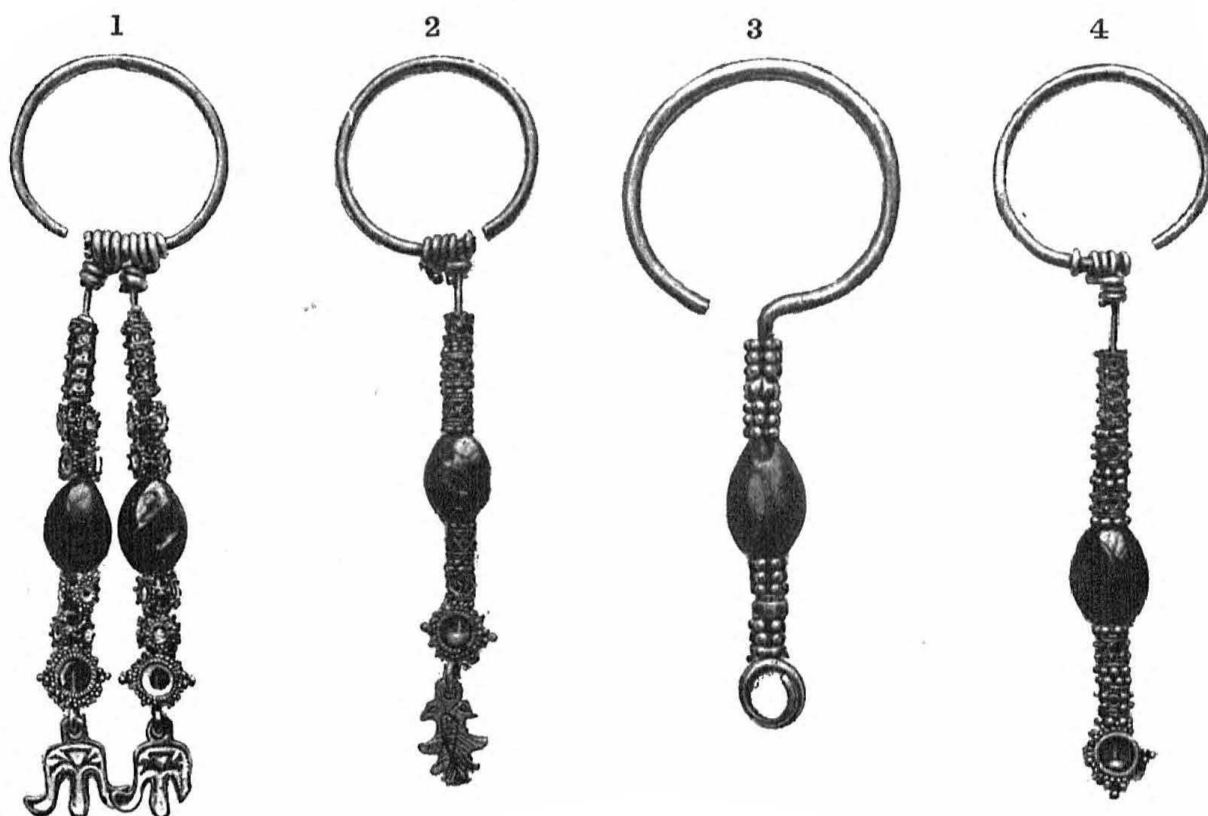
Разумеется, автоматизированная программная обработка репринтных книг – не самое лучшее решение для восстановления текста в его первозданном виде, однако, наша цель – вернуть читателю точную копию книги, которой может быть несколько веков.

Поэтому мы предупреждаем о возможных погрешностях восстановленного репринтного издания. В издании могут отсутствовать одна или несколько страниц текста, могут встретиться невыводимые пятна и кляксы, надписи на полях или подчеркивания в тексте, нечитаемые фрагменты текста или загибы страниц. Покупать или не покупать подобные издания – решать Вам, мы же делаем все возможное, чтобы редкие и ценные книги, еще недавно утраченные и несправедливо забытые, вновь стали доступными для всех читателей.



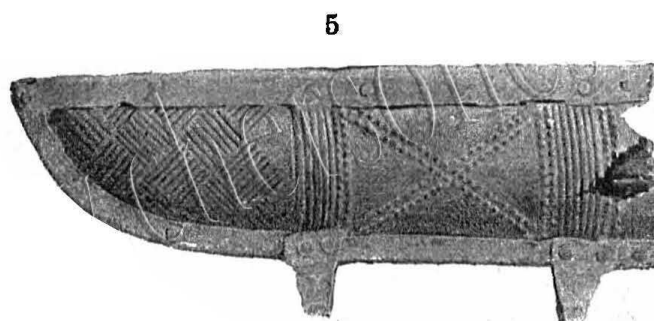
## Вологодская губернія.

Вологодскій уѣздъ. дер. Петраки.



## С.-Петербургская губернія.

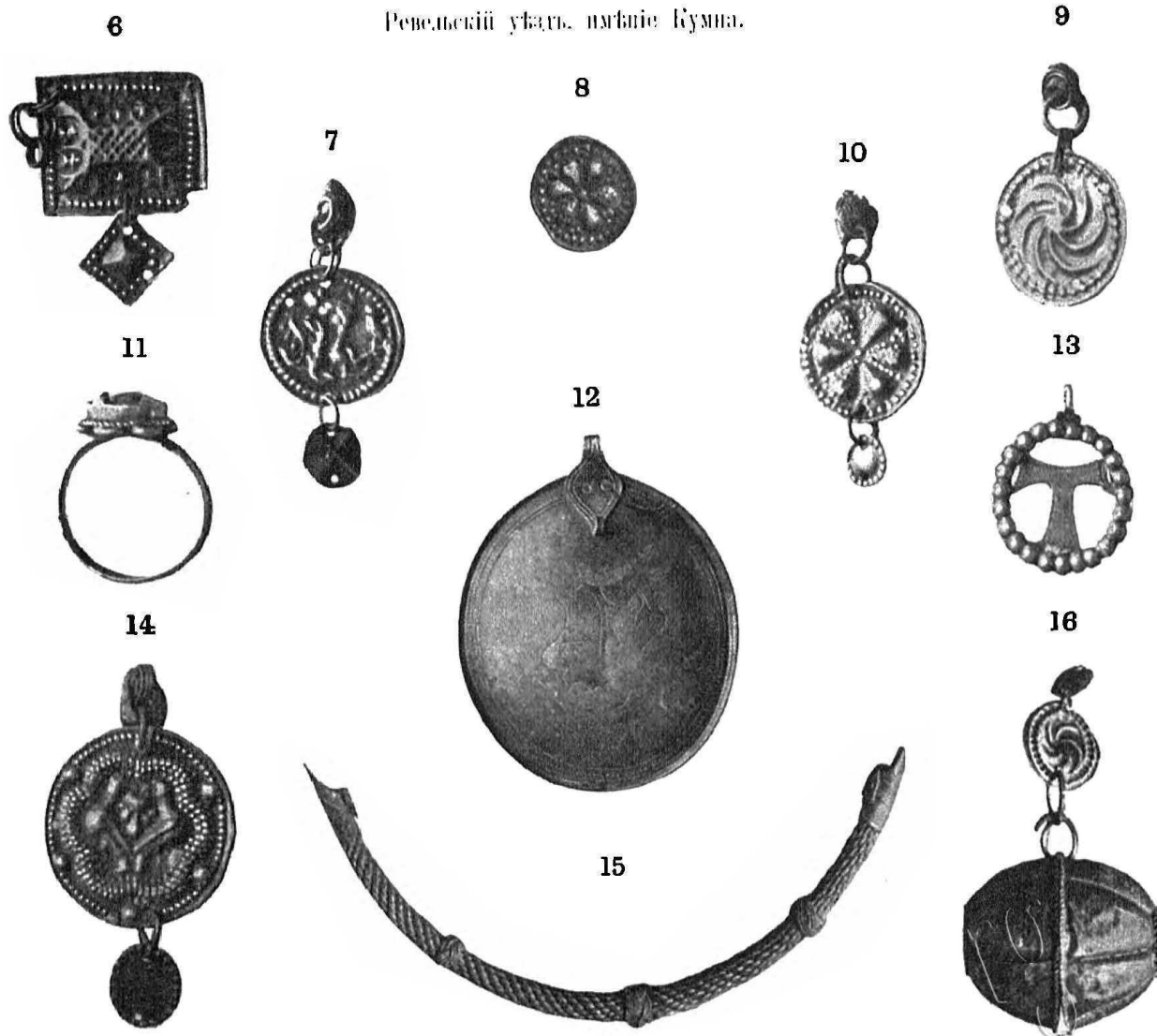
Ямбургскій уѣздъ, дер. Мануилова.



1—4. Серебряныя серьги. **1891**, стр. 124, рис. 114—117 (п. п.).—5. Бронзовая брошь. **1891**, стр. 94, рис. 71 (1/2).

# Эстляндская губернія.

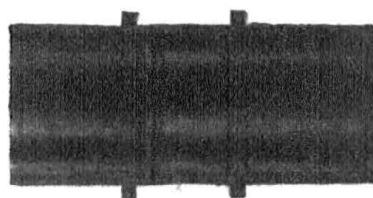
Ревельскій уѣздъ, пѣчіе Кумна.



# Лифляндская губернія.

г. Рига.

17



6, 7, 9, 10, 13, 14, 16. Серебр. узорчатые привѣски. 1895, стр. 81, рис. 216—222 (п. в.).—8. Серебр. круглая бляшка съ розеткой. Тамъ же, рис. 215 (п. в.).—11. Серебр. перстень съ наставкой. Тамъ же, рис. 213 (п. в.).—12. Мѣдная бляха съ свастикой. Тамъ же, рис. 223 (п. в.).—15. Часть серебр. шейной гривны. Тамъ же, рис. 214 (п. в.).—17. Мѣдный цилиндръ. 1897, стр. 66, рис. 162 (1/3).

Островъ Моонъ, гора Липузе.

18



19



20



21



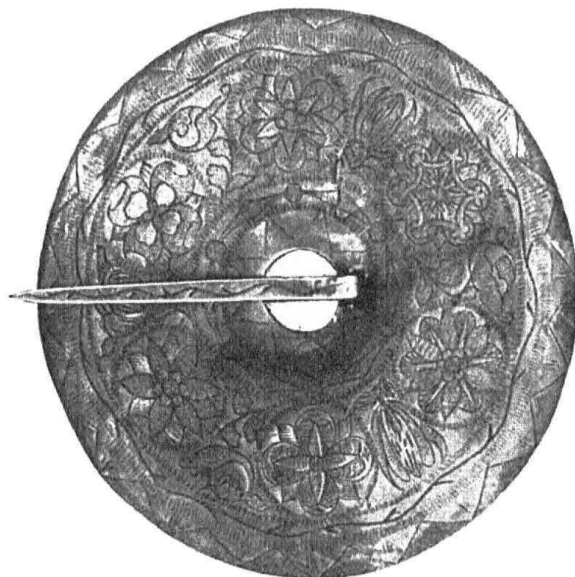
18—21. Серебряныя украшенія. 1895, стр. 67—68, рис. 165a—d (2/3).



## Курляндская губернія.

Баускій уѣздъ, ус. Кисто.

22



## Калишская губернія.

Калишскій уѣздъ, фольварокъ Романовъ.

23



24



22. Серебряная орнаментированная застѣжка. 1897, стр. 65, рис. 161 (1/2).—23. Серебр. серьга. 1897, стр. 62, рис. 154 (н. в.).—24. Серебр. вещь съ зернью, неизвѣстнаго назначенія. Тамъ же, рис. 155 (н. в.).





## Люблинская губернія.

Грубешовскій уѣздъ, колонія Ново-Кастапошка.

25



26 а



26 б



## Минская губернія.

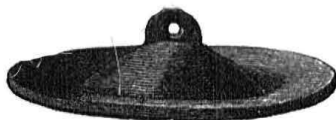
Бобруйскій уѣздъ.

Борисовскій уѣздъ, м. Эсьмонь.

27



28



29



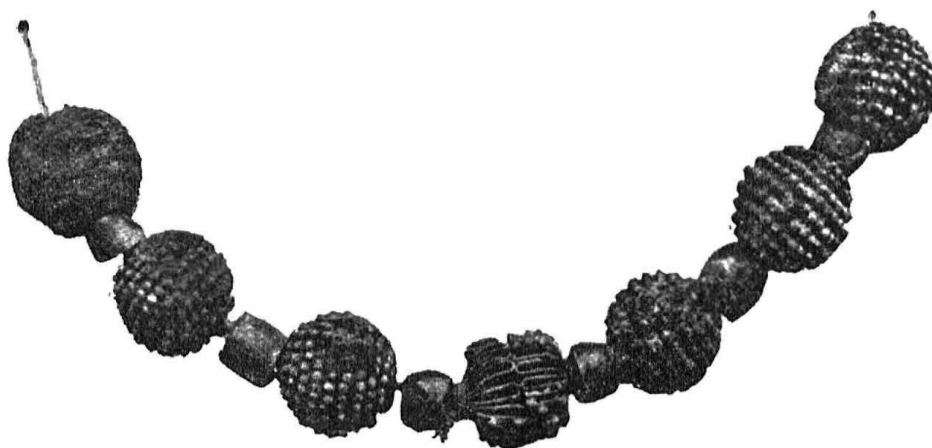
30



25. Серебр. чашка. 1897, стр. 67, рис. 163 (2/3).—26а и 26б. Украшенія серебр. поясовъ. Тамъ же, рис. 164а и 164б (2/3).—27. Застежка въ видѣ якоря. 1892, стр. 55, рис. 31 (н. п.).—28. Бляшка изсочина. Тамъ же, рис. 32 (н. п.).—29. Серьга серебр. филигранной работы. 1889, стр. 48, рис. 14 (н. п.).—30. Привѣска мѣдная въ видѣ конька. Тамъ же, рис. 15 (н. п.).

Мозырскій уѣздъ.

31



Рѣчицкій уѣздъ.

32

33



34

35

36

37

38

39

40



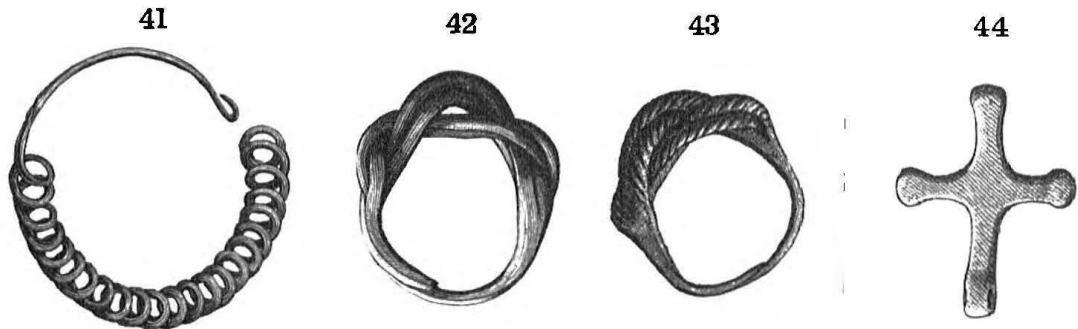
31. Бусы металлическія филигранной работы. 1889, стр. 44, рис. 13 (1/2).— 32—33. Кольца височныя изъ серебр. проволоки. 1892, стр. 65, рис. 28 (1/2). — 34 — 40. Пряжки бронз. поясныя. 1890, стр. 64, рис. 26 и 27 (1/2).



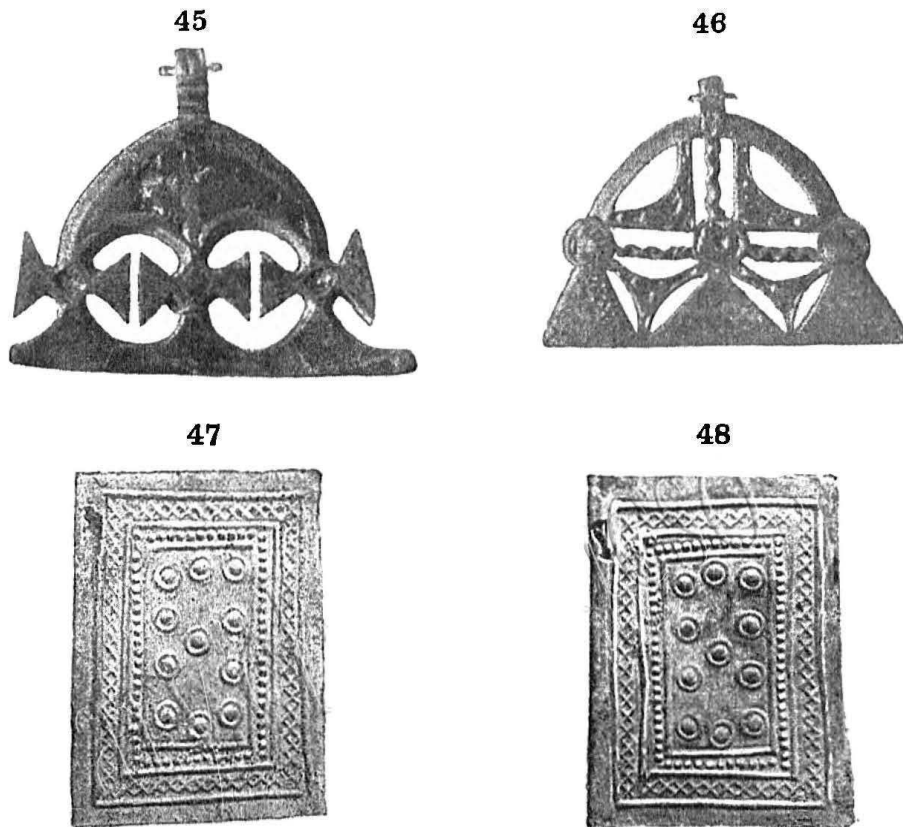
# Виленская губернія.

Лидскій уѣздъ, с. Глушныя.

Лидскій уѣздъ,  
с. Опановцы.



Свенцянскій уѣздъ, дер. Мѣжаны.



41. Бронз. серьга. 1880, стр. 52, рис. 17 (п. в.).—42, 43. Бронз. кольца. Тамъ же, стр. 53, рис. 18 и 19 (п. в.).—44. Бронз. крестикъ. 1880, стр. 52, рис. 16 (п. в.).—45, 46. Мѣдныя подѣски съ эмалью. 1892, стр. 35, рис. 25 и 26 (2/3).—47 и 48. Мѣдныя блики для ремня. Тамъ же, рис. 27 и 28 (2/3).



## Ковенская губернія.

Шавельскій уѣздъ, дер. Эндрейшики.

49



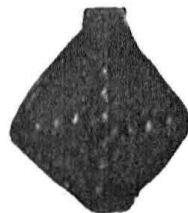
50 а



50 б



51



## Витебская губернія.

Людшескій уѣздъ, на берегу Ганинскаго озера при Релингахъ.

52



49. Бронз. фибула. **1896**, стр. 123, рис. 439 ( $\frac{1}{2}$ ).—50а—б. Бронз. фибула (видъ сверху и сбоку). Тамъ же, рис. 440а--б ( $\frac{1}{2}$ ).—51. Бронз. перстень съ крестомъ изъ точекъ. Тамъ же, рис. 440в (н. в.).—52. Пряжка медная эмальированная. **1893**, стр. 15, рис. 10 ( $\frac{2}{3}$ ).

Люцинскій уѣздъ, с. Релинги.

53



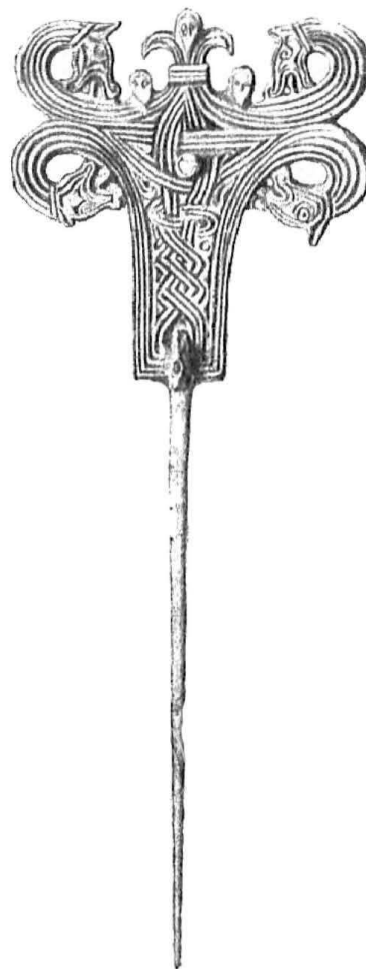
Певельскій уѣздъ, дер. Шалахово.

55



Г. Люцинъ (Комарова гора).

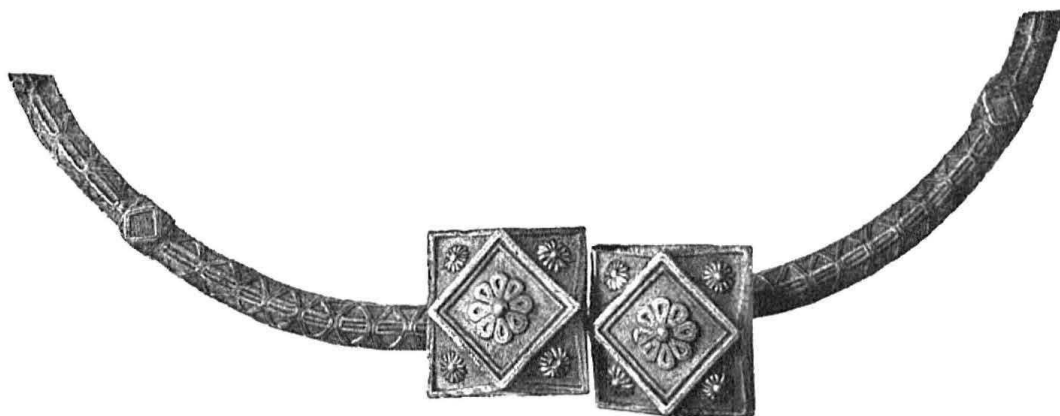
54



53. Черепъ съ головнымъ и шейнымъ украшеніями. 1893, стр. 16, рис. 11.—54. Булавка бронз. съ позолоченными изображеніями конскихъ и человѣческихъ головъ. 1890, стр. 61, рис. 25 (1/8).—55. Гривна шейная серебр. пазъ, филигр. бляшекъ и бусъ. Внутри витой браслетъ. 1899, стр. 92, рис. 54 (1/2).

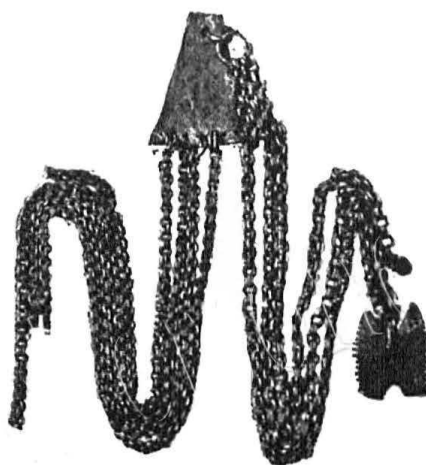
Невельскій уѣздъ, дер. Шалахово.

56



Рѣжницкій уѣздъ, дер. Шкрябы.

57



56. Гривна шейная серебр. **1892**, стр. 91, рис. 53 (н. в.).—57. Бронз. цѣпь съ привѣсками.  
**1891**, стр. 124, рис. 113 (н. в.).

