

Е.Е. Баумгартен, В.В. Ильяшев, Ф.И. Лидваль, И.А. Фомин

**Ежегодник общества архитекторов
художников**

Выпуск 2

**Москва
«Книга по Требованию»**

УДК 72
ББК 85.11
Е11

Е11 **Е.Е. Баумгартен**
Ежегодник общества архитекторов художников: Выпуск 2 / Е.Е. Баумгартен, В.В. Ильяшев, Ф.И. Лидваль, И.А. Фомин – М.: Книга по Требованию, 2023. – 162 с.

ISBN 978-5-458-44364-7

Выходил в виде альбома эскизов, чертежей, фотографий произведений современной архитектуры. В Ежегоднике публиковались также ретроспективные материалы, рекламная информация о мастерских и предприятиях в области художественной промышленности.

ISBN 978-5-458-44364-7

© Издание на русском языке, оформление
«УОУО Media», 2023
© Издание на русском языке, оцифровка,
«Книга по Требованию», 2023

Эта книга является репринтом оригинала, который мы создали специально для Вас, используя запатентованные технологии производства репринтных книг и печати по требованию.

Сначала мы отсканировали каждую страницу оригинала этой редкой книги на профессиональном оборудовании. Затем с помощью специально разработанных программ мы произвели очистку изображения от пятен, клякс, перегибов и попытались отбелить и выровнять каждую страницу книги. К сожалению, некоторые страницы нельзя вернуть в изначальное состояние, и если их было трудно читать в оригинале, то даже при цифровой реставрации их невозможно улучшить.

Разумеется, автоматизированная программная обработка репринтных книг – не самое лучшее решение для восстановления текста в его первоизданном виде, однако, наша цель – вернуть читателю точную копию книги, которой может быть несколько веков.

Поэтому мы предупреждаем о возможных погрешностях восстановленного репринтного издания. В издании могут отсутствовать одна или несколько страниц текста, могут встретиться невыводимые пятна и кляксы, надписи на полях или подчеркивания в тексте, нечитаемые фрагменты текста или загибы страниц. Покупать или не покупать подобные издания – решать Вам, мы же делаем все возможное, чтобы редкие и ценные книги, еще недавно утраченные и несправедливо забытые, вновь стали доступными для всех читателей.



Общество Архитекторовъ-Художниковъ.



- 1) **Принимаетъ на себя объявленіе конкурсовъ** для составленія проектовъ на всякаго рода зданія какъ по порученію правительственныхъ, городскихъ, земскихъ и другихъ общественныхъ учреждений, такъ равно и частныхъ лицъ; при этомъ Общество содѣйствуетъ разработкѣ условій программы, выбираетъ жюри (членовъ Комиссіи судей) для оцѣнки представленныхъ проектовъ, публикуетъ самую программу и результатъ конкурса;
- 2) **Рекомендуетъ Архитекторовъ** какъ для составленія проектовъ на всевозможныя постройки, такъ и для надзора за ихъ осуществленіемъ;
- 3) **Указываетъ лицъ, могущихъ занять постоянныя должности** по строительной технической части во всѣхъ мѣстахъ Имперіи.

За всѣми справками и требованіями просимъ обращаться въ **Правленіе Общества Архитекторовъ-Художниковъ**, помѣщающееся въ зданіи Императорской Академіи Художествъ въ С-Петербургѣ.

Предсѣдатель Академикъ-Архитектуры **Гр. П. Ю. Сюзоръ.**

Секретарь Архитекторъ-Художникъ **А. А. Грубе.**

Ежегодникъ 1907
Общества Архитекторовъ-Художниковъ.



*Фантазия Хордовского и Дюсселора.
Слѣ Б. Любимовская 22.*

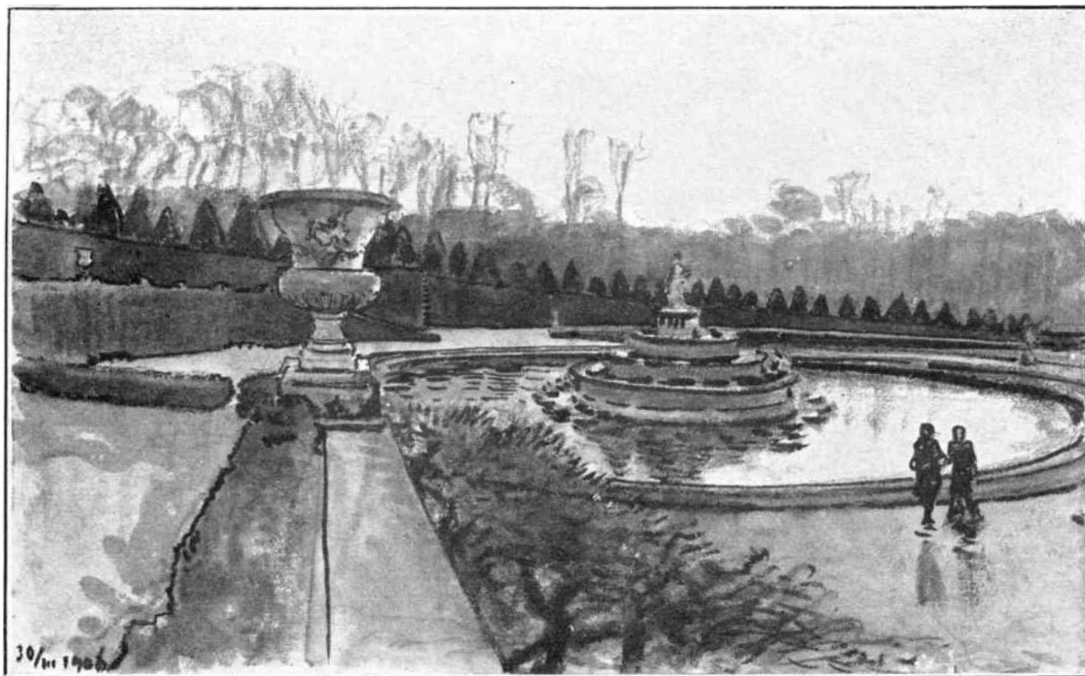
Декоръ занавѣса для театра В. Ф. Коммиссаржевской въ С.П.Бургѣ. Л. С. БАКСТЪ, Художн.



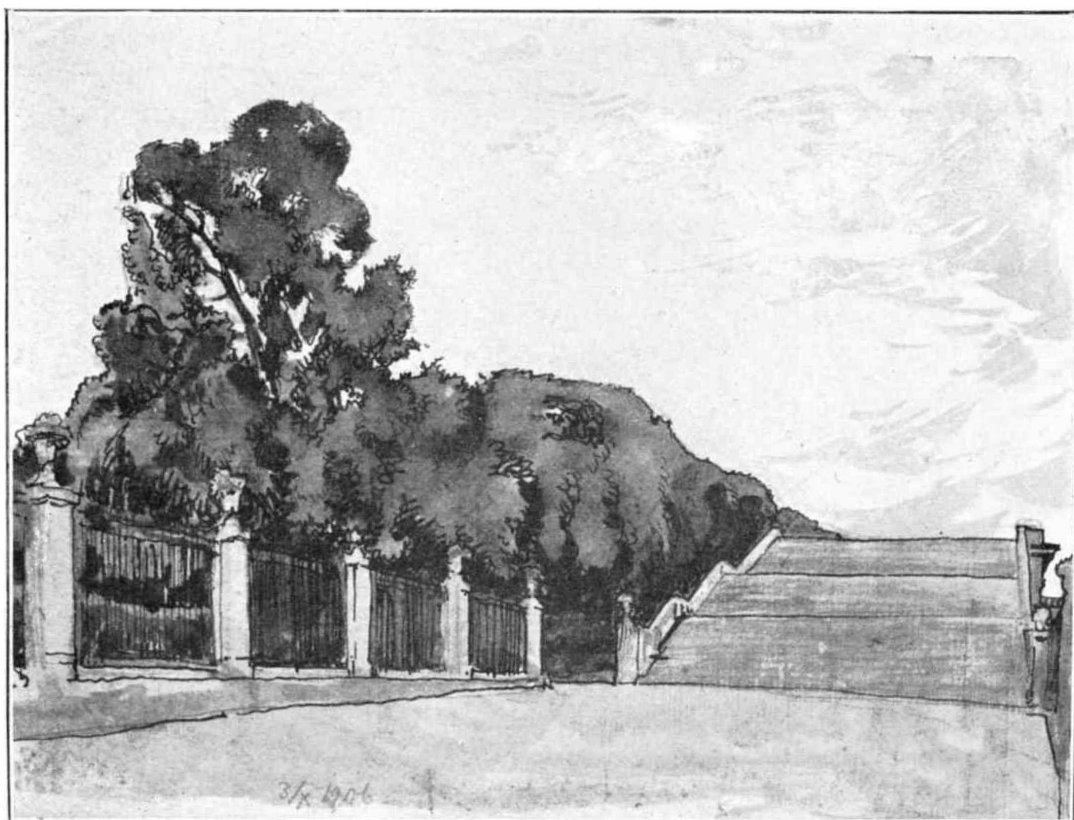
Залокъ Троапенъ (Бретань). АЛЕКСАНДРЪ БЕНУА, Художъ.



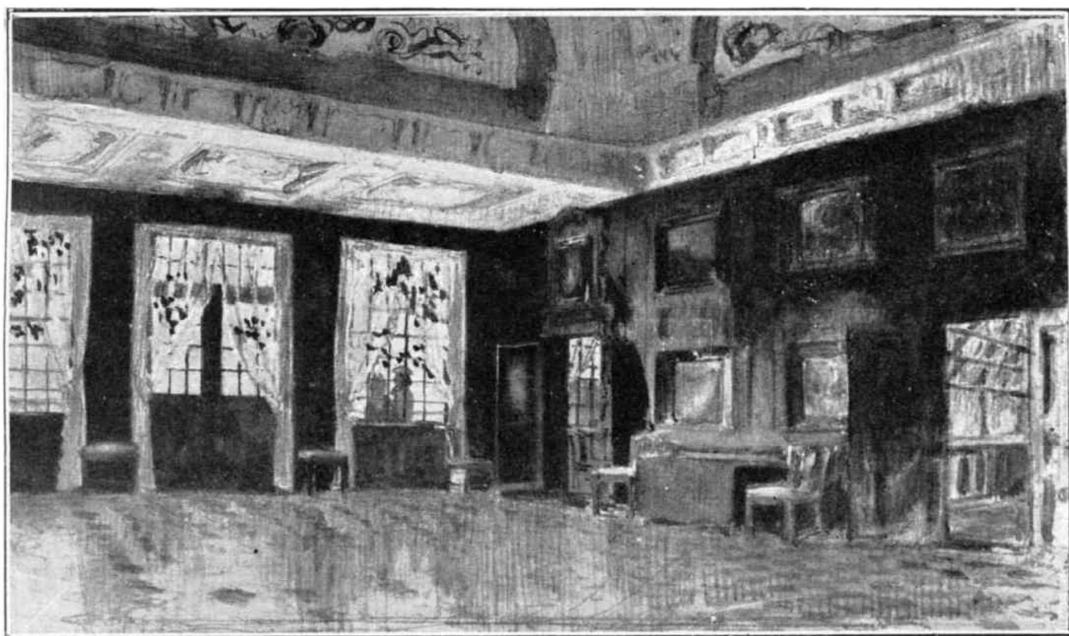
Малый Трианонъ (Salon Français). АЛЕКСАНДРЪ БЕНУА. Художъ.



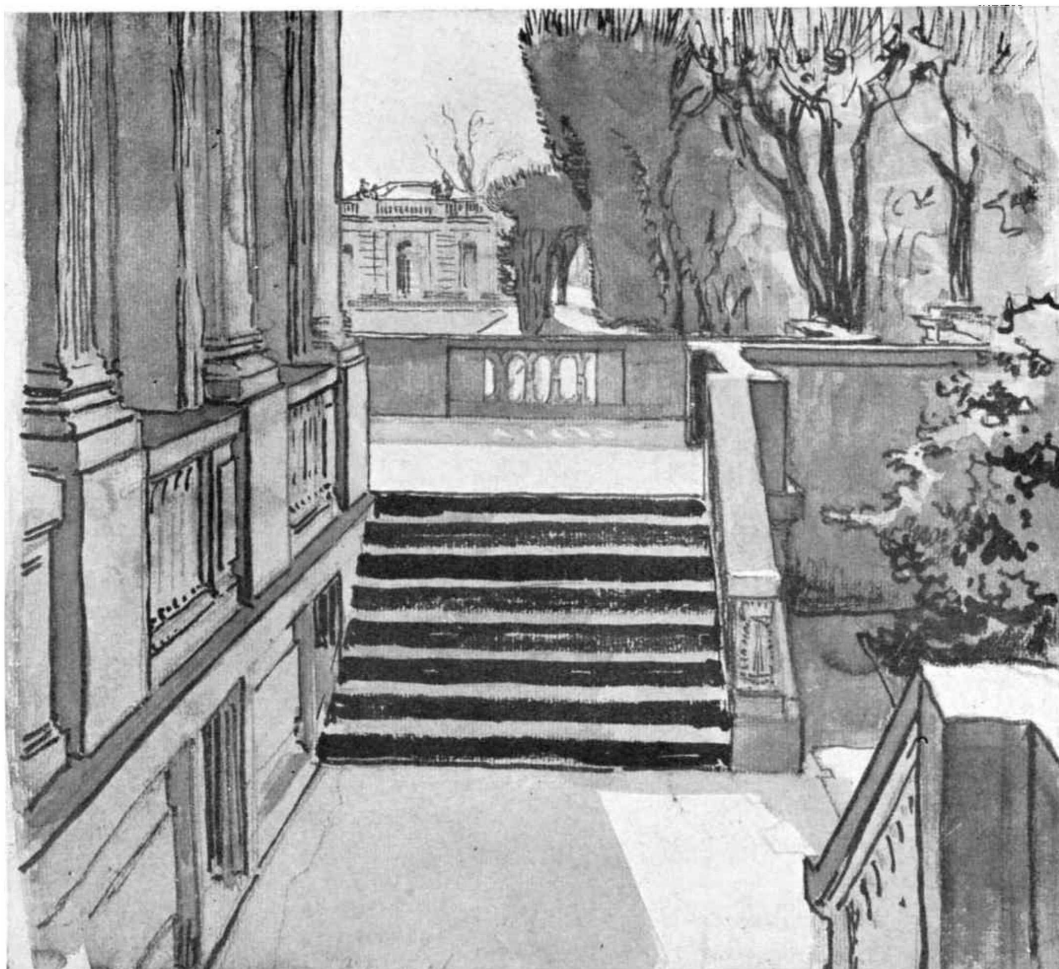
Фонтанъ Латоны (Версаль). АЛЕКСАНДРЪ БЕНУА, Художн.



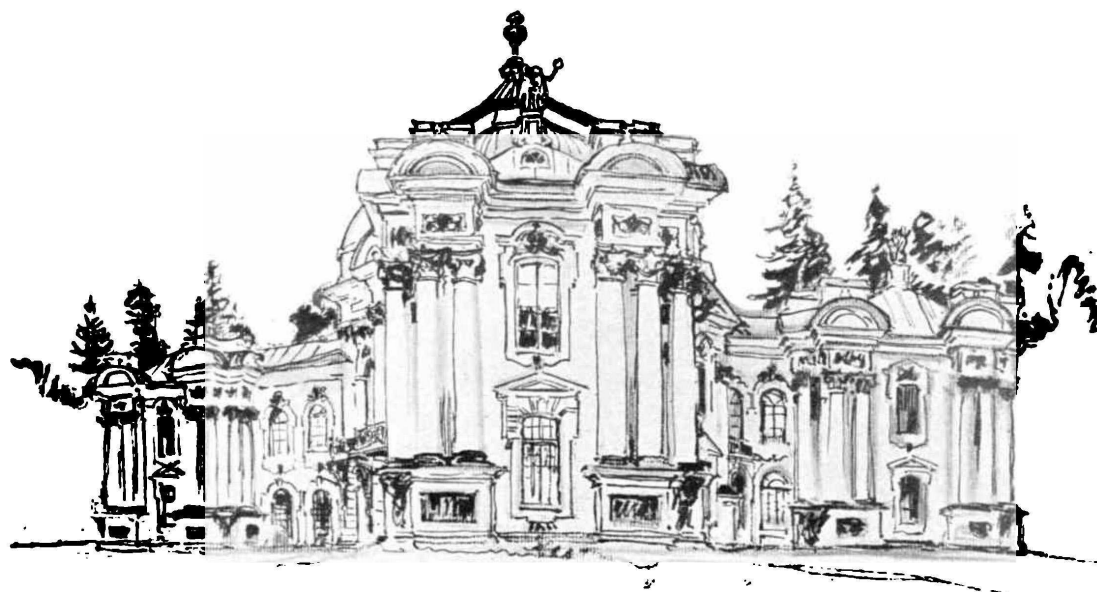
Большая лѣстница оранжереи (Версаль). АЛЕКСАНДРЪ БЕНУА, Художн.



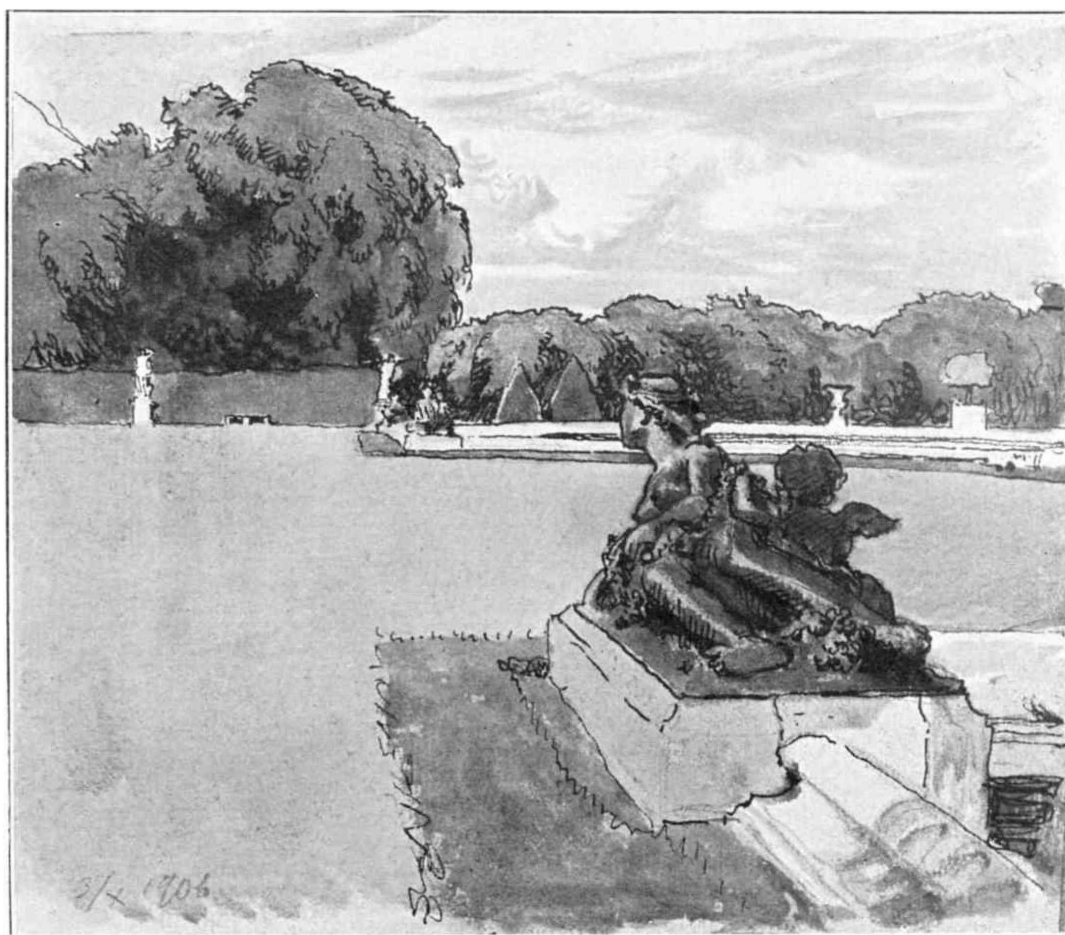
Залъ въ Монплеизръ (Петергофъ). АЛЕКСАНДРЪ БЕНУА, Художн.



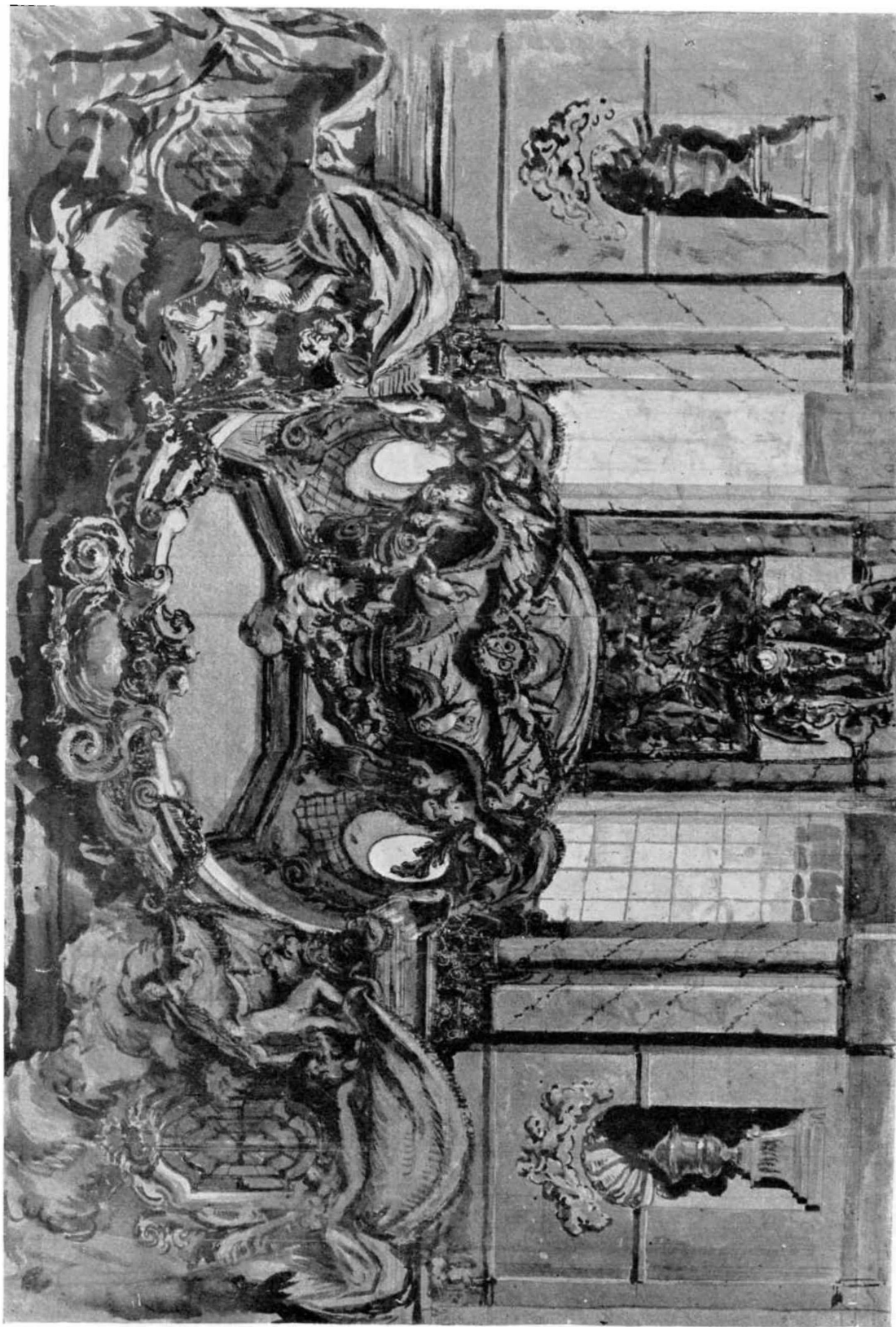
Малый Трианонъ (Версаль). АЛЕКСАНДРЪ БЕНУА, Художн.



Орнитажъ въ Царскомъ Селѣ. АЛЕКСАНДРЪ БЕНУА, Художн.



Parterre d'eau (Версаль). АЛЕКСАНДРЪ БЕНУА, Художн.



Эскизъ декораций къ балету „Павильонъ Армиды“. АЛЕКСАНДРЪ БЕНУА, Художл.



Внутрен. видъ усыпальницы членовъ Императорской Фамиліи.
Л. Н. БЕНУА, Професс. Архит.



*Внутрен. видъ усыпальницы членовъ Императорской Фамиліи.
Л. Н. БЕНУА, Професс. Архит.*

Внутр. видъ купола усыпальницы членовъ Императорской Фамиліи. Л. Н. БЕНУА, Професс. Архит.

