

П. Попеско

Атлас анатомии домашних животных

Том 2. Туловище

**Москва
«Книга по Требованию»**

УДК 631
ББК 4
П11

П11 **П. Попеско**
Атлас анатомии домашних животных: Том 2. Туловище / П. Попеско – М.: Книга по Требованию, 2023. – 188 с.

ISBN 978-5-458-34553-8

В атласе представлены рисунки, на которых отображено анатомическое строение тела животного, топографическое расположение органов. Животные: лошадь, корова, свинья, собака, кошка, кролик.

ISBN 978-5-458-34553-8

© Издание на русском языке, оформление
«YOYO Media», 2023
© Издание на русском языке, оцифровка,
«Книга по Требованию», 2023

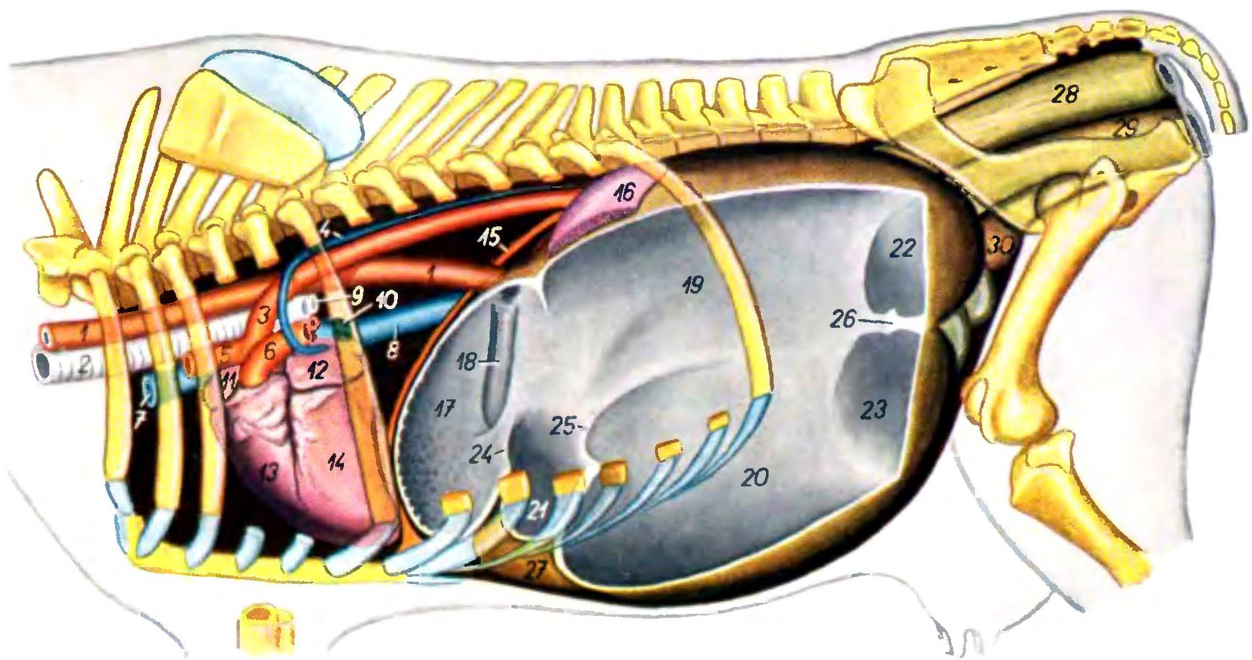
Эта книга является репринтом оригинала, который мы создали специально для Вас, используя запатентованные технологии производства репринтных книг и печати по требованию.

Сначала мы отсканировали каждую страницу оригинала этой редкой книги на профессиональном оборудовании. Затем с помощью специально разработанных программ мы произвели очистку изображения от пятен, клякс, перегибов и попытались отбелить и выровнять каждую страницу книги. К сожалению, некоторые страницы нельзя вернуть в изначальное состояние, и если их было трудно читать в оригинале, то даже при цифровой реставрации их невозможно улучшить.

Разумеется, автоматизированная программная обработка репринтных книг – не самое лучшее решение для восстановления текста в его первоизданном виде, однако, наша цель – вернуть читателю точную копию книги, которой может быть несколько веков.

Поэтому мы предупреждаем о возможных погрешностях восстановленного репринтного издания. В издании могут отсутствовать одна или несколько страниц текста, могут встретиться невыводимые пятна и кляксы, надписи на полях или подчеркивания в тексте, нечитаемые фрагменты текста или загибы страниц. Покупать или не покупать подобные издания – решать Вам, мы же делаем все возможное, чтобы редкие и ценные книги, еще недавно утраченные и несправедливо забытые, вновь стали доступными для всех читателей.

Внутренние органы коровы с левой стороны. Глубокий слой

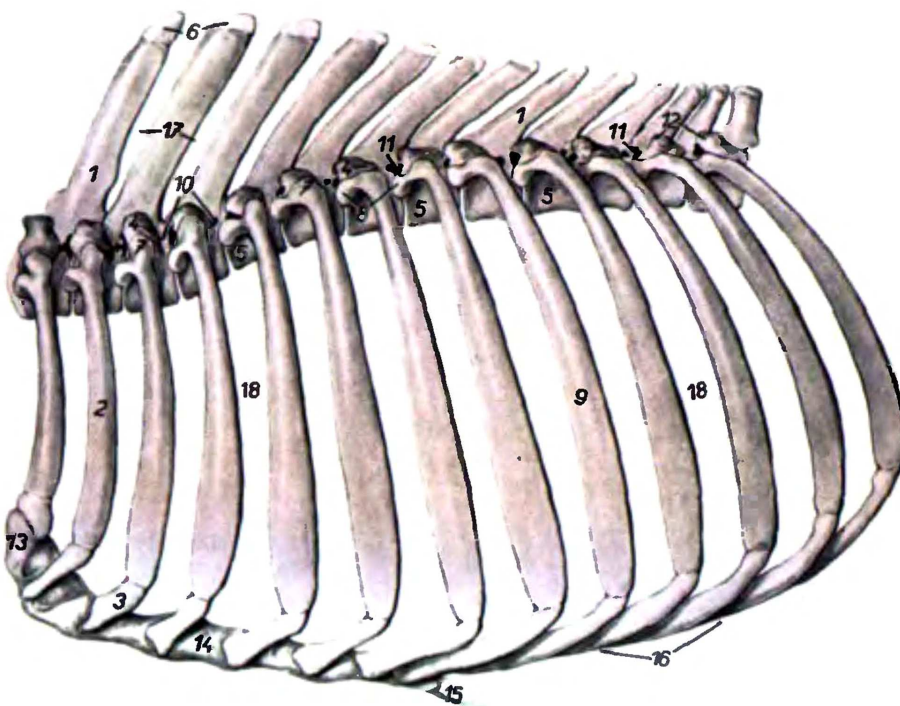


1. oesophagus — пищевод
2. trachea — трахея
3. aorta — аорта
4. v. thoracica longitudinalis sinistra (s. azygos sinistra) — левая непарная вена
5. truncus brachiocephalicus communis — общий плечеголовной ствол
6. a. pulmonalis — легочная артерия
7. v. cava cranialis — краниальная полая вена
8. v. cava caudalis — каудальная полая вена
9. bronchi — бронхи
10. vv. pulmonales — легочные вены
11. auricula dextra cordis — правое сердечное ушко

12. auricula sinistra cordis — левое сердечное ушко
13. ventriculus dexter cordis — правый желудочек сердца
14. ventriculus sinister cordis — левый желудочек сердца
15. diaphragma — диафрагма
16. lien — селезенка
17. reticulum — сетка
18. sulcus oesophageus — пищеводный жолоб
19. saccus dorsalis ruminis — дорсальный полумешок рубца
20. saccus ventralis ruminis — вентральный полумешок рубца

21. atrium ruminis (saccus caecus dorsalis cranialis) — преддверие рубца
22. saccus caecus dorsalis caudalis — дорсокаудальный слепой мешок рубца
23. saccus caecus ventralis caudalis — вентрокаудальный слепой мешок
24. pila ruminoreticularis — тяж рубца и сетки
25. pila cranialis ruminis — краниальный тяж рубца
26. pila caudalis ruminis — каудальный тяж рубца
27. abomasus — сычуг
28. int. rectum — прямая кишка
29. vagina — влагалище
30. vesica urinaria — мочевой пузырь

Скелет грудной клетки крупного рогатого скота. С левой стороны

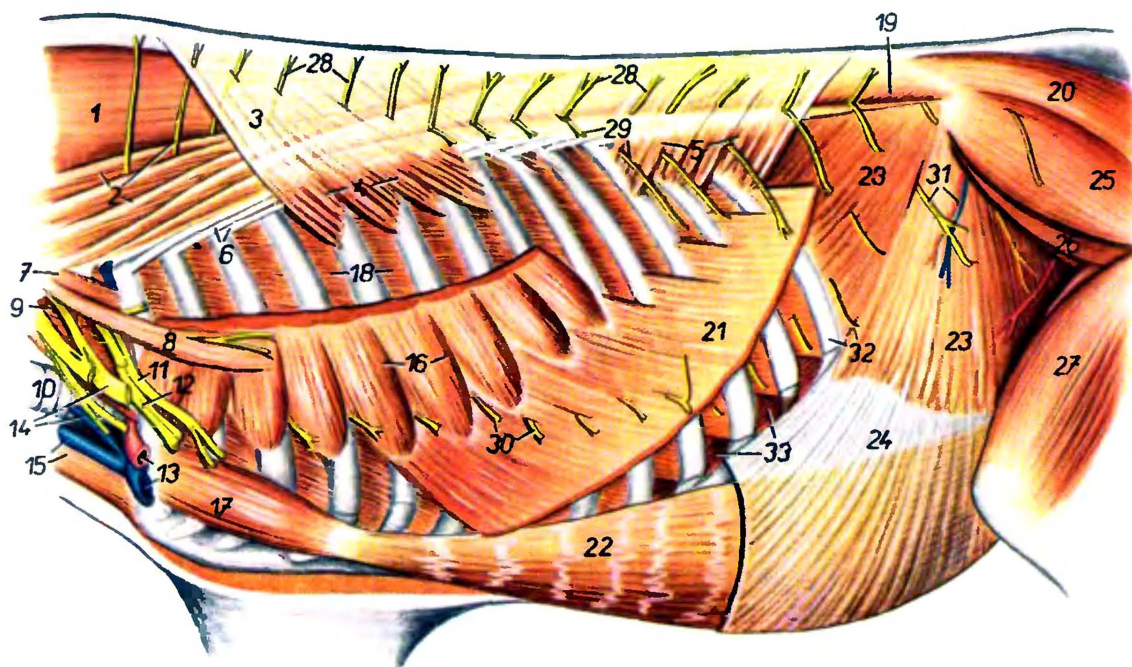


1. processus spinales — остистые отростки
2. costa II. — II ребро
3. cartilago costalis III. — хрящ III ребра
4. processus transversi — поперечные отростки
5. corpora vertebrarum — тела позвонков
6. tuberositas spinalis — шероховатости остистых отростков
7. tuberculum costae — бугорки ребер
8. capitulum costae — головки ребер

9. costa IX. — IX ребро
10. foramina vertebralia lateralia — латеральные отверстия позвонков
11. foramina intervertebralia — межпозвоночные отверстия
12. processus mamillares — сосцевидные отростки
13. manubrium sterni (praesternum) — рукоятка грудной кости

14. corpus sterni (mesosternum) — тело грудной кости
15. cartilago xiphoidea — мечевидный хрящ
16. arcus costarum — реберная дуга
17. spatia interspinalia — межпозвоночные пространства
18. spatia intercostalia — межреберные пространства

Мышцы, сосуды и нервы туловища кр. рогатого скота после удаления грудной конечности

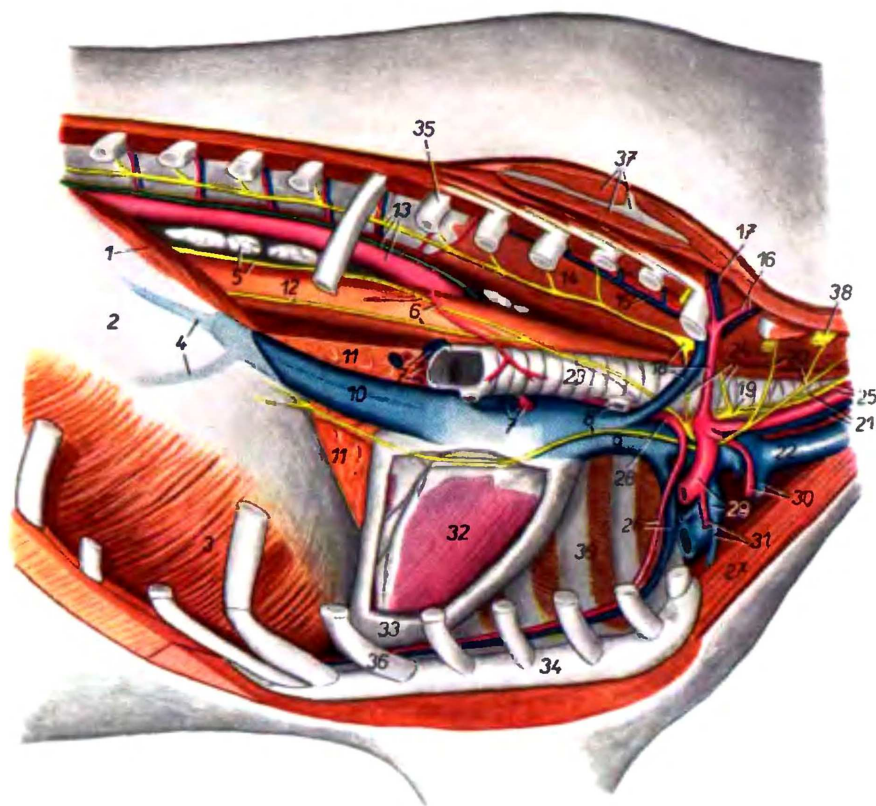


1. *m. semispinalis capitis* — полуостистый м. головы
2. *m. longissimus cervicis, n. thoracicus II.* — длиннейший м. шеи; II грудной нерв
3. *fascia profunda trunci (fascia spinotransversalis)* — поперечноостистая фасция
4. *m. serratus dorsalis cranialis* — краниальная часть дорсального зубчатого м.
5. *m. serratus dorsalis caudalis* — каудальная часть дорсального зубчатого м.
6. *m. iliocostalis* — подвздошнореберный м.
7. *m. scalenus primae costae - pars dorsalis (m. scalenus minimus)* — дорсальная часть лестничного м. первого ребра
8. *m. scalenus supracostalis* — надреберный лестничный м.
9. *m. scalenus primae costae - pars ventralis* — вентральная часть лестничного м. первого ребра
10. *trachea* — трахея
11. *n. thoracicus ventralis* — вентральный грудной н.
12. *n. ulnaris et n. medianus* — локтевой и срединный нн.

13. *a. et v. axillaris* — плечевая а. и в.
14. *n. axillaris, v. jugularis interna* — подмышечный н., внутренняя яремная в.
15. *v. jugularis externa, m. sternocephalicus* — наружная яремная в., грудиноголовной м.
16. *m. serratus ventralis thoracis* — грудная часть вентрального зубчатого м.
17. *m. transversus costarum (m. rectus thoracis)* — прямой грудной м.
18. *mm. intercostales externi* — наружные межреберные мм.
19. *m. longissimus dorsi* — длиннейший м. спины
20. *m. gluteobiceps* — ягодичнодвуглавый м.
21. *m. obliquus abdominis externus* — наружный косой брюшной м.
22. *m. rectus abdominis* — прямой брюшной м.
23. *m. obliquus abdominis internus* — внутренний косой брюшной м.
24. *aponeurosis m. obliqui abdominis interni* — апоневроз внутреннего косого брюшного м.

25. *m. gluteus medius* — средний ягодичный м.
26. *m. gluteus accessorius* — добавочный ягодичный м.
27. *m. quadriceps femoris* — квадратный м. бедра
28. *rami dorsales nervorum thoracicorum* — дорсальные ветви грудных нн.
29. *rami cutanei dorsolaterales* — дорсолатеральные кожные ветви грудных нн.
30. *rami cutanei laterales* — кожные латеральные ветви грудных нн.
31. *ramus lateralis n. ilioinguinalis, ramus a. et v. circumflexae ilium profundae* — латеральная ветвь подвздошнопахового н., ветвь окружной глубокой подвздошной а. и в.
32. *costa XIII, ramus cutaneus lateralis n. thoracici XIII.* — XIII ребро, кожная латеральная ветвь XIII грудного н.
33. *mm. intercostales interni* — внутренние межреберные мм.

Топография грудных органов кр. рогатого скота после удаления правой грудной стенки, правого легкого и средостения



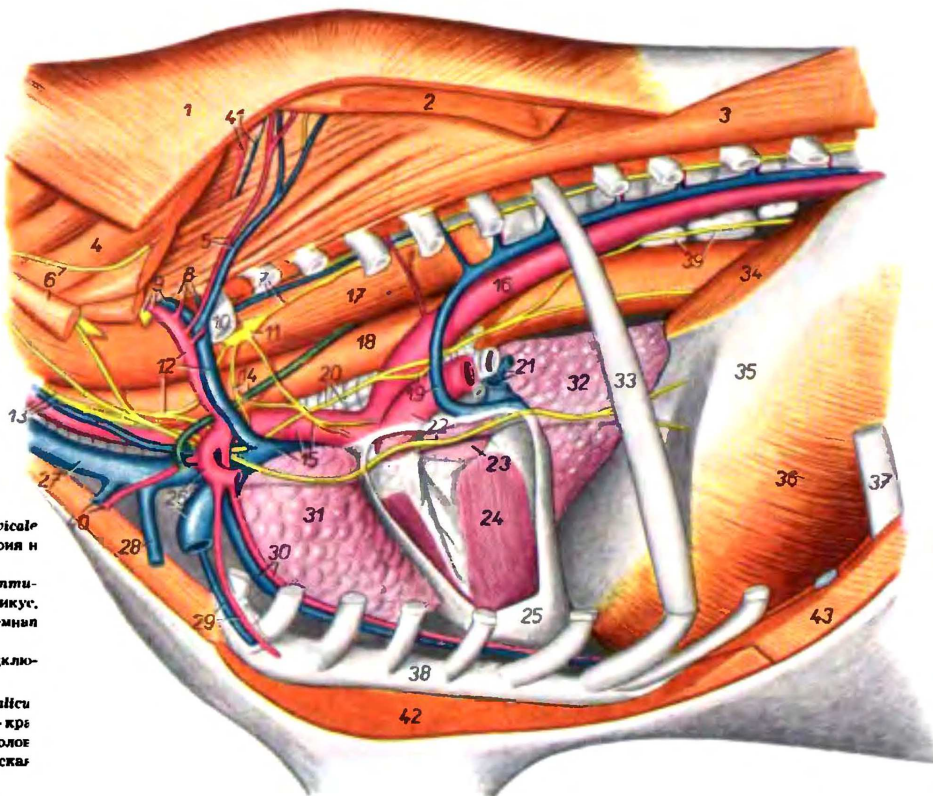
1. *crus mediale dextrum diaphragmatis* — правая медиальная ножка диафрагмы
2. *centrum tendineum diaphragmatis* — сухожильный центр диафрагмы
3. *pars costalis diaphragmatis* — реберная часть диафрагмы
4. *vv. phrenicae* — диафрагмальные вены
5. *ltn. mediastinales caudales, truncus oesophageicus dorsalis nervorum vagorum* — каудальные средостенные лимфоузлы, дорсальный пищеводный ствол блуждающих нервов
6. *a. bronchialis, truncus oesophageicus ventralis ni. rori* — бронхиальная а., вентральный пищеводный ствол блуждающих ин.

7. *rami a. pulmonalis, vv. pulmonales* — ветви легочной а., легочные вв.
8. *n. phrenicus dexter, bronchus eparterialis* — правый диафрагмальный н., трахеальный бронх
9. *v. cava cranialis* — краниальная полая в.
10. *v. cava caudalis* — каудальная полая в.
11. *lobus intermedius pulmonis* — добавочная доля легкого
12. *oesophagus* — пищевод
13. *aorta, ductus thoracicus, pars thoracica trunci sympathici* — аорта, грудной проток, грудная часть симпатического ствола
14. *m. longus colli* — длинный м. шеи

15. *a. et v. intercostalis suprema* — передняя межреберная а. и в.
16. *a. et v. vertebralis* — позвоночная а. и в.
17. *a. et v. cervicalis profunda* — глубокая шейная а. и в.
18. *ganglion stellatum (a. cervicothoracicum), trunci costocervicales (a. et v.)* — звездчатый ганглий, реберношейный ствол (а. и в.)
19. *ganglion cervicale medium* — средний шейный ганглий
20. *radices ni. phrenici* — корни диафрагмального н.
21. *n. recurrens, v. jugularis interna* — возвратный н., внутренняя яремная в.
22. *v. jugularis externa* — наружная яремная в.
23. *trachea* — трахея
24. *ansa subclavia* — подключичная петля
25. *truncus vagosympathicus, a. carotis communis* — вагосимпатикус, общая сонная а.
26. *a. et v. thoracica interna* — внутренняя грудная а. и в.
27. *m. sternocephalicus* — грудиноголовной м.
28. *a. brachiocephalica* — плечеголовная а.
29. *a. et v. subclavia dextra* — правая подключичная а. и в.
30. *trunci omocervicales (a. et v.)* — плечешейный ствол (а. и в.)
31. *a. et v. thoracica externa* — наружная грудная а. и в.
32. *ventriculus dexter cordis* — правый желудочек сердца
33. *pericardium* — сердечная сорочка
34. *sternum* — грудная кость
35. *costa VI.* — VI ребро
36. *cartilago costalis VI.* — VI реберный хрящ
37. *scapula et mm. scapulares* — лопатка и мм. лопатки
38. *n. cervicalis VII.* — VII шейный н.
39. *paries thoracicus sinister* — левая грудная стенка

Топография грудных органов коровы с левой стороны. Средостение удалено

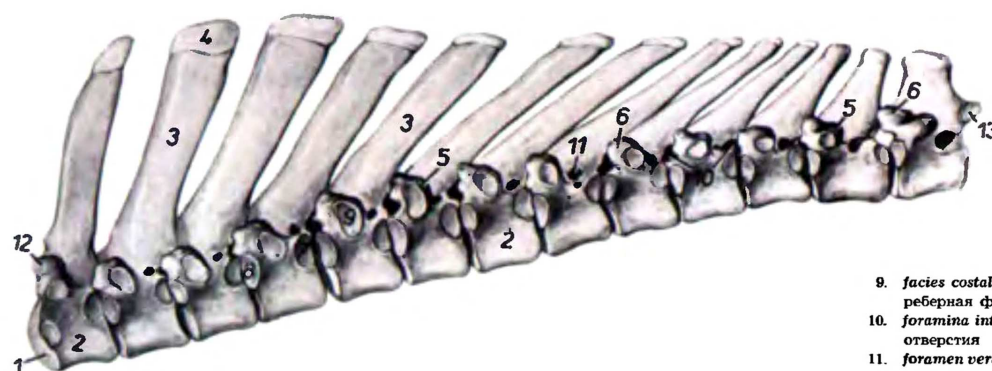
1. *m. trapezius* — трапециевидный мускул
2. *m. rhomboides* — ромбовидный мускул
3. *m. longissimus dorsi* — длинейший мускул спины
4. *m. serratus ventralis cervicis* — шейная часть вентрального зубчатого мускула
5. *a. et v. transversa colli* — поперечная шейная артерия и вена
6. *m. scalenus supracostalis, n. accessorius* — лестничный надреберный мускул, добавочный нерв
7. *a. et v. intercostalis suprema, truncus n. sympathici* — передняя межреберная артерия и вена; симпатический ствол
8. *n. cervicalis VIII., a. et v. cervicalis profunda* — VIII шейный нерв, глубокая шейная артерия и вена
9. *n. cervicalis VII., a. et v. vertebralis* — VII шейный нерв, позвоночная артерия и вена
10. *costa I.* — I ребро
11. *gnl. stellatum (n. cervicothoracicum)* — звездчатый ганглий
12. *trunci costocervicalis (a. et v.), gnl. cervicale medium* — шейнореберный ствол (артерия и вена), средний шейный ганглий
13. *truncus vagosympathicus, a. carotis communis, v. jugularis interna* — вагосимпатический, общая сонная артерия, внутренняя яремная вена
14. *ansa subclavia, ductus thoracicus* — подключичная петля, грудной проток
15. *v. cava cranialis, truncus brachiocephalicus communis, ramus cardiacus sympathici* — крианальная полая вена, общий плечевоголоной ствол, сердечная ветвь (симпатическая)
16. *aorta thoracica* — грудная аорта
17. *m. longus colli* — длинный мускул шеи
18. *oesophagus* — пищевод
19. *n. recurrens sinister, v. azygos sinistra* — левый возвратный нерв, левая непарная вена
20. *n. vagus, trachea* — блуждающий нерв, трахея
21. *vv. pulmonales* — легочные вены
22. *a. pulmonalis, n. phrenicus* — легочная артерия, диафрагмальный нерв
23. *auricula sinistra cordis* — левое сердечное ушко
24. *ventriculus sinister cordis* — левый желудок сердца
25. *pericardium* — сердечная сорочка (перикард)
26. *a. et v. subclavia sinistra* — левая подключичная артерия и вена
27. *v. jugularis externa* — наружная яремная вена



28. *v. cephalica humeri* — подкожная вена плеча
29. *a. et v. thoracica externa* — наружная грудная артерия и вена
30. *a. et v. thoracica interna* — внутренняя грудная артерия и вена
31. *lobus apicalis cranialis dexter pulmonis* — правая краниальная верхушечная доля легкого
32. *lobus intermedius (n. accessorius) pulmonis* — добавочная доля легкого
33. *costa VII.* — VII ребро
34. *crus mediale sinistrum diaphragmatis* — левая медиальная ножка диафрагмы
35. *centrum tendineum diaphragmatis* — сухожильный центр диафрагмы

36. *pars costalis diaphragmatis* — реберная часть диафрагмы
37. *costa X.* — X ребро
38. *sternum* — грудная кость
39. *lun. mediastinales caudales* — каудальные средостенные лимфоузлы
40. *truncus otocervicalis (a. et v.)* — плечешейный ствол (а. и в.)
41. *ramus v. et a. cervicalis profundae* — ветвь глубокой шейной а. и в.
42. *m. pectoralis profundus* — глубокий грудной м.
43. *m. obliquus abdominis externus* — наружный косой брюшной м.

Грудные позвонки кр. рогатого скота. Вид с левой стороны

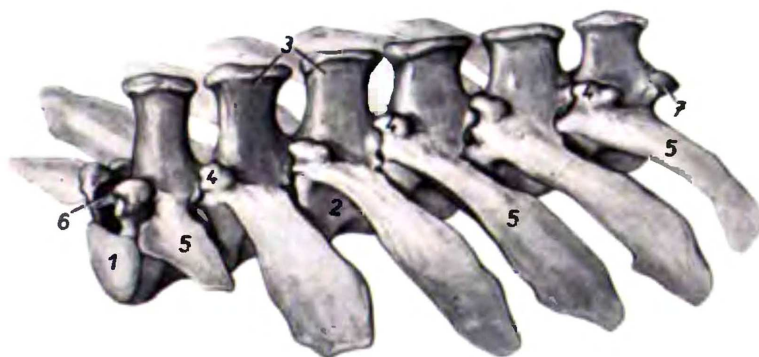


1. *caput vertebrae thoracicae I.* — головка I грудного позвонка
2. *corpus vertebrae* — тела позвонков
3. *processus spinalis* — остистый отросток
4. *tuberositas spinalis* — шероховатость остистого отростка

5. *processus transversus* — поперечный отросток
6. *processus mamillaris* — сосцевидный отросток
7. *fovea costalis caudalis* — каудальная реберная ямка
8. *fovea costalis cranialis* — краниальная реберная ямка

9. *facies costalis transversaria* — поперечная реберная фасетка
10. *foramina intervertebralia* — межпозвоночные отверстия
11. *foramen vertebrale laterale* — латеральное позвоночное отверстие
12. *processus articularis cranialis vertebrae thoracicae I.* — краниальный суставной отросток I грудного позвонка
13. *processus articularis caudalis vertebrae thoracicae XIII.* — каудальный суставной отросток XIII грудного позвонка

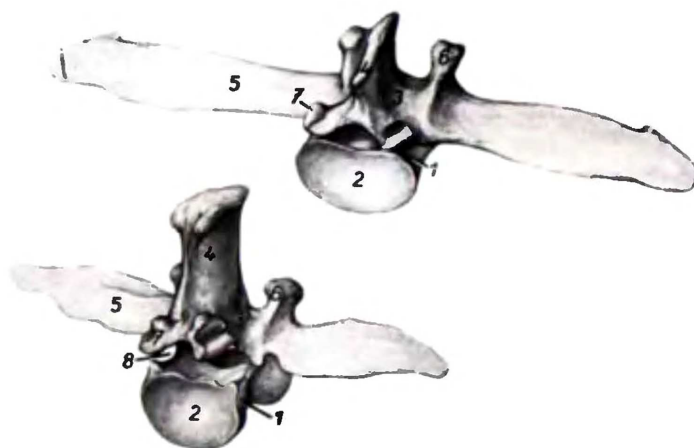
Поясничные позвонки кр. рогатого скота. Вид слева и сверху



1. *caput vertebrae lumbalis I.* — головка поясничного позвонка
2. *corpus vertebrae lumbalis III.* — тело III позвонка
3. *processus spinales* — остистые отростки
4. *processus mamilloarticulares* — сосцевидные и краниальные суставные отростки
5. *processus costarii s. costotransversarii* — поперечнореберные отростки
6. *facies articularis cranialis vertebrae lumbalis I.* — фасетка краниального суставного отростка первого поясничного позвонка
7. *processus articularis caudalis vertebrae lumbalis VI.* — каудальный суставной отросток VI поясничного позвонка

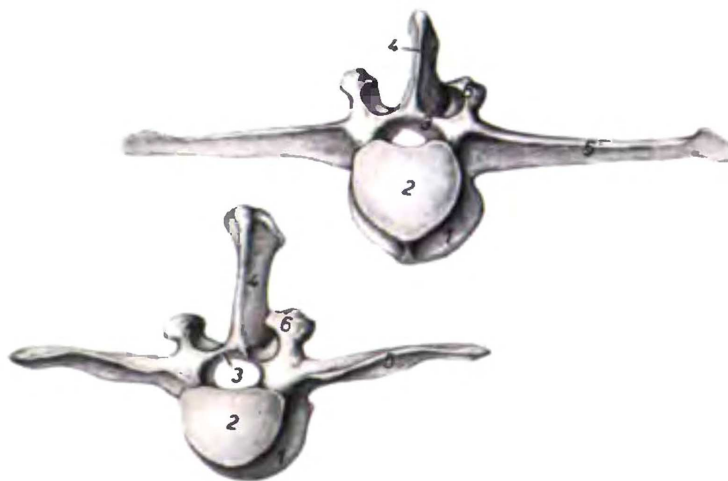
*Шестой (вверху) и первый (внизу) поясничные позвонки кр. рогатого скота.
Вид сверху и сзади*

1. *corpus vertebrae* — тело позвонка
2. *fossa vertebrae* — ямка позвонка
3. *arcus vertebrae* — дужка позвонка
4. *processus spinalis* — остистый отросток
5. *processus costarius s. costotransversarius* — поперечнореберный отросток
6. *processus mamilloarticularis* — сосцевидный и краниальный суставной отростки
7. *processus articularis caudalis* — каудальный суставной отросток
8. *incisura vertebrae caudalis* — каудальная позвоночная вырезка

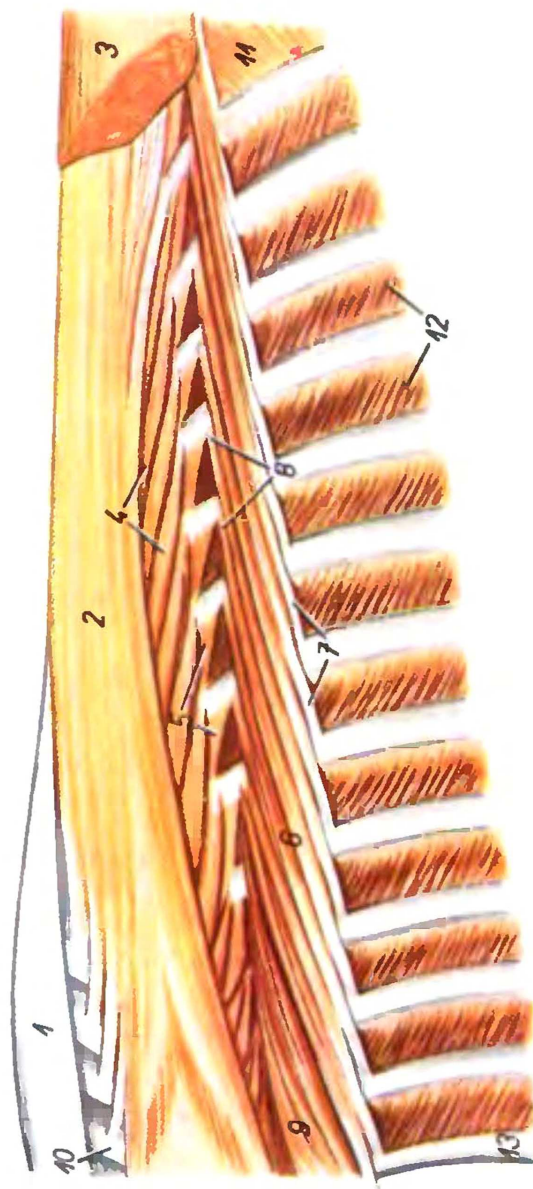


*Шестой (вверху) и первый (внизу) поясничные позвонки кр. рогатого скота.
Вид спереди и снизу*

1. *corpus vertebrae* — тело позвонка
2. *caput vertebrae* — головка позвонка
3. *arcus vertebrae* — дужка позвонка
4. *processus spinalis* — остистый отросток
5. *processus costarius s. costotransversarius* — поперечнореберный отросток
6. *processus mamilloarticularis* — сосцевидный и краниальный суставной отростки



Глубокие мышцы позвоночного столба крупного рогатого скота. С левой стороны

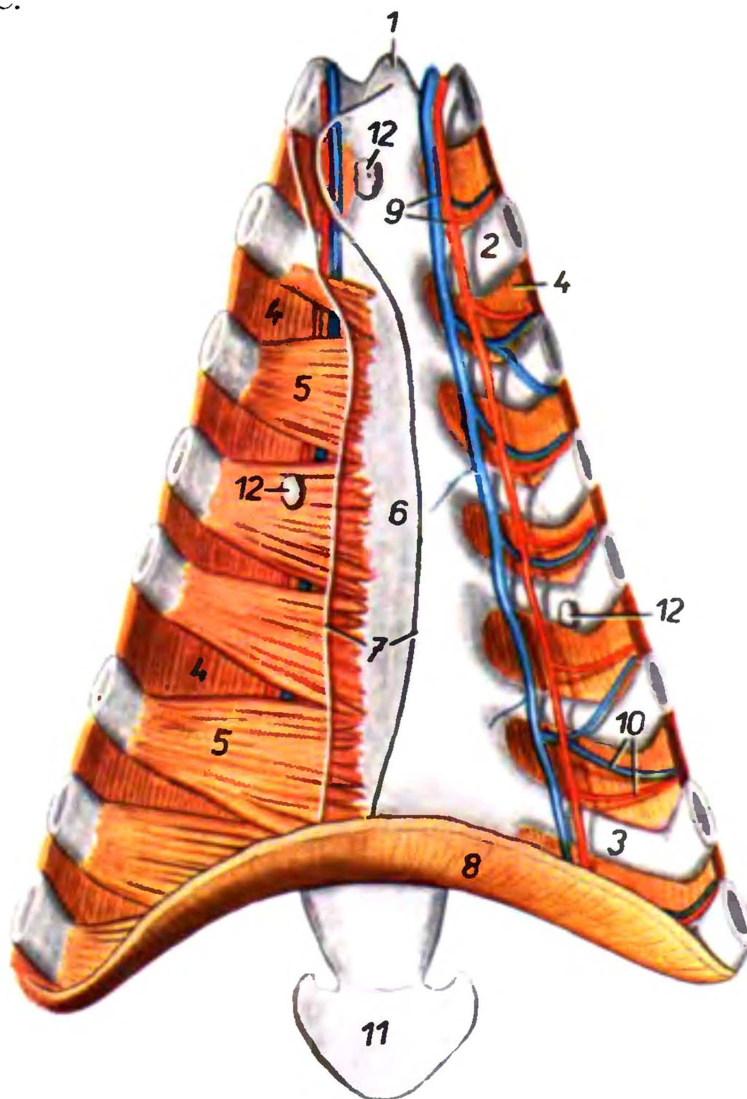


1. *pars cucullaris ligamenti nuchae* — капюшоно-видная часть выйной связки
2. *m. spinalis et semispinalis dorsi et cervicis* — остистый и полуостистый мускул спины и шеи
3. *m. longissimus dorsi* — длиннейший мускул спины
4. *m. multifidus dorsi* — многогроздельный мускул спины

5. *mm. levatores costarum* — подниматели ребер
6. *m. iliocostalis* — подвздошнореберный мускул
7. *insertiones m. iliocostalis* — окончания подвздошнореберного мускула
8. *origines m. iliocostalis* — начала подвздошнореберного мускула
9. *m. longissimus cervicis* — длиннейший мускул шеи

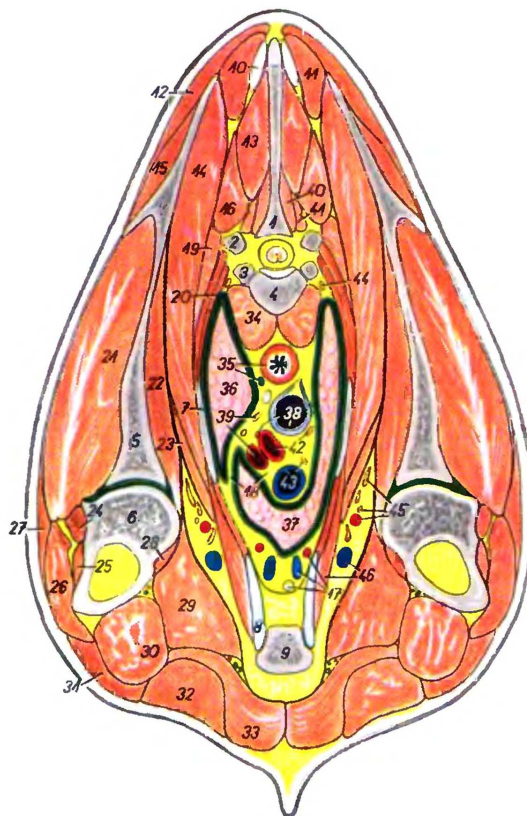
10. *processus spinalis vertebrae thoracicae I.* — остистый отросток I грудного позвонка
11. *m. retractor costae* — пояснично-реберный мускул
12. *mm. intercostales externi* — наружные межреберные мускулы
13. *costa I.* — I ребро

Мышцы и сосуды грудной кости К.Р.С.
Вид с дорсальной поверхности



1. *manubrium sterni* — рукоятка грудной кости
2. *costa II.* — II реберный хрящ
3. *cartilago costalis VII.* — VII реберный хрящ
4. *mm. intercostales interni et mm. intercartilaginei* — внутренние межреберные мм.
5. *m. transversus thoracis* — поперечный грудной м.
6. *corpus sterni* — тело грудной кости
7. *insertio mediastini* — линия прикрепления средостения
8. *diaphragma* — грудинная часть диафрагмы
9. *a. et v. thoracica interna* — внутренняя грудная а. и в.
10. *rami intercostales* — межреберные а. и в.
11. *cartilago xiphoidea* — мечевидный хрящ
12. *lpp. sternales* — грудинные лимфоузлы

Поперечный разрез туловища коровы на уровне II грудного позвонка. Вид на каудальную поверхность разреза.



1. *processus spinalis vertebrae thoracicae II.* — остистый отросток II грудного позвонка
2. *processus transversus vertebrae thoracicae II.* — поперечный отросток II грудного позвонка
3. *capitulum costae II.* — головка II ребра
4. *corpus vertebrae II.* — тело II грудного позвонка
5. *scapula* — лопатка
6. *humerus* — плечевая кость
7. *costa II.* — II ребро

8. *cartilago costae I.* — хрящ I ребра
9. *sternum* — грудная кость
10. *lig. nuchae* — выйная связка
11. *m. rhomboides* — ромбовидный мускул
12. *m. trapezius* — трапециевидный мускул
13. *m. spinalis et semispinalis dorsi et cervicis* — остистый и полустойный мускул спины и шеи
14. *m. serratus ventralis* — вентральный зубчатый мускул
15. *m. supraspinatus* — предостный м.

16. *m. longissimus dorsi et cervicis* — длинейший м. спины и шеи
17. *a. et v. thoracica interna, ln. sternalis* — внутренняя грудная артерия и вена, грудной лимфатический узел
18. *mediastinum praecordiale* — прекардиальная часть средостения
19. *m. iliocostalis* — полвздошнореберный мускул
20. *mm. intercostales* — межреберные мускулы
21. *m. infraspinatus* — звостный м.
22. *m. subscapularis* — подлопаточный м.
23. *m. scalenus supracostalis* — лестничный надреберный м.
24. *m. teres minor* — малый круглый м.
25. *m. brachialis* — плечевой м.
26. *caput laterale m. tricipitis brachii* — латеральная головка трехглавого м. плеча
27. *m. deltoideus* — дельтовидный м.
28. *m. coracobrachialis* — клювовидноплечевой м.
29. *pars humeralis m. pectoralis profundus* — плечевая часть глубокого грудного м.
30. *m. biceps brachii* — двуглавый м. плеча
31. *m. brachiocephalicus* — плечеголовной м.
32. *pars clavicularis m. pectoralis superficialis* — плечевая часть поверхностного грудного м.
33. *pars sternocostalis m. pectoralis superficialis* — предплечная часть поверхностного грудного м.
34. *m. longus colli* — длинный м. шеи
35. *oesophagus, ductus thoracicus* — пищевод, грудной проток
36. *lobus apicalis sinister pulmonis* — левая верхушечная доля легкого
37. *lobus apicalis dexter pulmonis* — правая верхушечная доля легкого
38. *trachea, n. recurrens sinister* — трахея, левый возвратный нерв
39. *n. vagus sinister, a. subclavia sinistra* — левый блуждающий нерв, левая подключичная артерия
40. *m. multifidus dorsi* — многораздельный м. спины
41. *m. rotator* — ротатор
42. *a. brachiocephalica, n. vagus dexter* — плече-головная артерия, правый блуждающий нерв
43. *v. cava cranialis, n. phrenicus dexter* — кра-ниальная полая вена, правый диафраг-мальный нерв
44. *truncus n. sympathici* — симпатический ствол
45. *a. axillaris, rami plexus brachialis* — подмышечная артерия, ветви плечевого сплетения
46. *v. axillaris, m. rectus thoracis* — подмышечная вена, прямой грудной м.