

Д.И. Вайнер

Одесса

**Москва
«Книга по Требованию»**

УДК 93
ББК 63.3
Д11

Д11 **Д.И. Вайнер**
Одесса / Д.И. Вайнер – М.: Книга по Требованию, 2024. – 96 с.

ISBN 978-5-458-07635-7

Одесса иллюстрированный путеводитель 1900 года Д. И. Вайнер

ISBN 978-5-458-07635-7

© Издание на русском языке, оформление
«УОУO Media», 2024
© Издание на русском языке, оцифровка,
«Книга по Требованию», 2024

Эта книга является репринтом оригинала, который мы создали специально для Вас, используя запатентованные технологии производства репринтных книг и печати по требованию.

Сначала мы отсканировали каждую страницу оригинала этой редкой книги на профессиональном оборудовании. Затем с помощью специально разработанных программ мы произвели очистку изображения от пятен, клякс, перегибов и попытались отбелить и выровнять каждую страницу книги. К сожалению, некоторые страницы нельзя вернуть в изначальное состояние, и если их было трудно читать в оригинале, то даже при цифровой реставрации их невозможно улучшить.

Разумеется, автоматизированная программная обработка репринтных книг – не самое лучшее решение для восстановления текста в его первоизданном виде, однако, наша цель – вернуть читателю точную копию книги, которой может быть несколько веков.

Поэтому мы предупреждаем о возможных погрешностях восстановленного репринтного издания. В издании могут отсутствовать одна или несколько страниц текста, могут встретиться невыводимые пятна и кляксы, надписи на полях или подчеркивания в тексте, нечитаемые фрагменты текста или загибы страниц. Покупать или не покупать подобные издания – решать Вам, мы же делаем все возможное, чтобы редкие и ценные книги, еще недавно утраченные и несправедливо забытые, вновь стали доступными для всех читателей.

Одесса въ прошломъ и настоящемъ.

Одесса, своимъ возникновеніемъ и гигантскимъ развитіемъ, удивительно напоминаетъ собой исторію основанія и роста американскихъ городовъ. Изъ ничтожной турецкой деревушки Гаджибей въ 1789 году, нынѣшняя Одесса въ теченіи около 110 лѣтъ выросла въ огромный европейскій городъ, четвертый по народонаселенію и торговлѣ въ Россіи, съ полумилліоннымъ населеніемъ, въ умственный центръ, занимающій доминирующее положеніе на всемъ Югѣ, съ обширной сѣтью благотворительныхъ учрежденій и народныхъ школъ,—въ городъ прекрасно планированный, вполне благоустроенный, къ которому въ экономическомъ отношеніи тяготѣютъ 4—5 плодороднѣйшихъ губерній, поставляющихъ отсюда хлѣбъ и другіе продукты за-границу сотнями пароходовъ.

Гаджибей взятъ былъ отрядомъ вице-адмирала де-Рибаса (въ честь завоевателя названа лучшая улица города —Дерибасовская) 14 сент. 1789 г., а спустя 5 лѣтъ, 27 мая 1794 г., Екатерина II рескриптомъ на имя де-Рибаса повелѣла устроить военную гавань и купеческую пристань, „дабы созидаемый вами городъ представлялъ торгующимъ не токмо безопасное отъ непогодъ пристанище, но защиту, ободреніе, покровительство и словомъ всѣ зависящія отъ васъ въ дѣлахъ ихъ пособія, черезъ что безъ сомнѣнія, какъ торговля Наша въ тѣхъ мѣстахъ процвѣтетъ, такъ и городъ сей наполнится жителями въ скоромъ времени“.

Мысль и предположенія Екатерины II (въ память основательницы города названа улица—*Екатерининская*, заканчивающаяся площадью—*Екатерининскою*, которая украшена памятникомъ Императрицъ и ближайшимъ Ея сподвижникамъ) блестяще оправдались. Въ 1795 г. въ Одессѣ числилось 2.349 чел., въ 1814 г. было 25.000, въ 1829 г.—51.988, въ 1873 г., когда была произведена перепись населенія,—193.513, въ 1892 г.—340.526 и въ 1900 г., на 111-мъ году возникновенія Одессы, населеніе ея опредѣляется свыше 450.000 чел., считая болѣе 20.000 чел. гарнизона. Такой-же поразительно-быстрый ростъ замѣчается и въ торговлѣ города. Въ 1795 г. цѣнность всей внѣшней торговли опредѣлялась въ 68.000 р. ассигнаціями. Спустя 18 лѣтъ оборотъ достигъ уже 25 мил. руб. ассигн. (6—7 мил. руб.) Въ 1850 г. общая цѣнность вывоза доходитъ до 21 мил. руб. сер., въ 1885 г.—148½ мил. руб., въ 1888 г (лучшій годъ въ отношеніи заграничной торговли)—192 мил. руб. Въ 1898 г. оборотъ равнялся приблизительно 138 мил. руб., а въ 1899 г., вслѣдствіе полнаго неурожая въ одесскомъ районѣ и сокращенія экспорта, былъ ниже 100 мил. руб. Одновременно съ этимъ, многія отрасли фабрично-заводской промышленности прочно привились въ Одессѣ, дѣлаютъ оборота около 50 мил. руб. въ годъ и даютъ постоянную работу до 20.000 рабочихъ.



1855.



1872.



1882.



1896.



1861.



1865.

Товарищество ПРОИЗВОДСТВА

фарфоровыхъ и фаянсовыхъ издѣлій

М. С. Кузнецова

въ Одессѣ.

Оптево-Розничная Торговля

на Успенской улицѣ, въ
собственномъ домѣ.

Розничный магазинъ

на Преображенской улицѣ,
въ домѣ Менделевича.

Принимаются заказы на изготовленіе посуды
съ монограммами и инициалами.

СОВСТВЕН. ФАБРИКИ:

въ г. Ригѣ;
въ м-кѣ Дулево
Покровскаго уѣзда, Владим. губ.;
въ с. Кузнецовѣ
Корчевскаго уѣзда, Тверск. губ.;
въ с. Будахъ
близъ города Харькова;
въ с. Вербилкахъ
Дмитровск. уѣзда, Московск. губ.;
въ г. Славянскѣ
Харьковской губ.;
близъ г. Рыбинска
Ярославск. губ.;
и въ Песочнѣ
Калужской губ., Жбиздр. уѣзда.

РОЗНИЧН. МАГАЗИНЫ:

въ Москвѣ, на Петровкѣ и
Собейкѣ.

въ С.-Петербурѣ, Невскій
№ 64.

СТРОИТЕЛ. КОНТОРЫ:

въ Москвѣ, Мясницкая, д.
№ 8/2.

въ С.-Петербурѣ, Невскій
№ 68.

ОПТОВЫЕ СКЛАДЫ и ТОР-
ГОВЛИ:

въ Москвѣ на Солянкѣ;
въ С.-Петербурѣ
на Маринск. рынкѣ;
въ Харьковѣ
на Торговой площ., д. Кузнецова;
въ Ригѣ
на Зюндерской ул., д. Кузнецов.;
въ Ростовѣ н Д.
на Московской улицѣ, д. Т-ва
Кузнецова;
въ Варшавѣ
на Сенаторской ул. д. Гальперта;
въ Кіевѣ
на Подолѣ, домъ Насонова;
въ Томскѣ;
въ Славянскѣ, Харьковск. губ.;
въ Астрахани, на Кутумѣ;
въ Казани, на Булакѣ;
въ Самарѣ на берегу Волги;
На ярмаркахъ:
Нижегородской, Ирбитской, Сим-
бирской, Юрьевской, Псковской,
и Рыбинск. Въ Константинополѣ
представитель Бр. ФРЕЛИХЪ.

Правленіе Товарищества:

Москва, Мясницкая ул., д. № 8/2.

Одесса выросла, развилась и окрѣпла, благодаря, главнымъ образомъ, хлѣбной торговлѣ, и еще сравнительно недавно она считалась „житницей Европы“. Но въ послѣдніе 10—15 лѣтъ, вслѣдствіе все усиливающейся конкуренціи со стороны Сѣв.-Америк. Соед. Штатовъ, Аргентины, Австраліи и Остѣ-Индіи, значеніе Одессы, какъ крупнаго экспортнаго рынка, устанавливавшаго цѣны на хлѣбъ, замѣтно упало, а съ усиленіемъ, за ея счетъ, дѣятельности сосѣдняго порта—николаевского и съ появленіемъ на Черномъ морѣ новыхъ отпускныхъ центровъ, роль одесскаго хлѣбнаго порта еще болѣе падаетъ. Въ будущемъ предвидится дальнѣйшее сокращеніе вывоза хлѣба изъ Одессы, въ виду возникновенія новаго морскаго порта—въ Херсонѣ, черезъ который доставляется теперь съ Днѣпра въ Одессу около 40 мил. пуд. зерна, т. е. 40 % всего одесск. вывоза.

Но одесситъ предприимчивъ, ловокъ и настойчивъ, какъ истый янки. Упадокъ хлѣбной торговли заставилъ его обратить серьезное вниманіе на развитіе, новыхъ у насъ, видовъ фабричной промышленности. На бельгійскіе и отчасти мѣстные капиталы, въ общемъ до 15 мил. фр., открылись въ Одессѣ, во второй половинѣ 90-хъ гг., фабричныя предприятия, рассчитанныя на огромный оборотъ. Вслѣдствіе неблагоприятно сложившихся обстоятельствъ, новыя предприятия плохо привились и потребовали полной реорганизаціи. Надежда на превращеніе въ крупный фабричный центръ не оставляетъ, однакъ, Одессы, которая, вѣроятно, дождется предпринимателей энергичныхъ, освоившихся съ условіями и потребностями рынка.

Пока—город. управленіе обращаетъ самое серьезное вниманіе на развитіе Одессы, какъ курорта. Въ отношеніи благоустройства Куяльницкаго и Хаджибейскаго поселковъ, а также улучшенія условій пользованія морскими купаньями достигнуты огромные успѣхи и приносятся городомъ все новыя денежныя жертвы—въ интересахъ больныхъ. Пересыпь (предмѣстье города, начинается отъ Практическаго порта) сливается съ Куяльницкимъ поселкомъ, который, по проекту, будетъ сообщаться съ городомъ электрическимъ трамваемъ, вмѣсто паровой ж. дор., съ отходомъ поѣздовъ каждыя 10 минутъ. Хаджибейскій лиманъ, подобно Куяльн. лиману, будетъ имѣть еще въ текущемъ году собственный водопроводъ, который, несомнѣнно, подниметъ значеніе этого курорта. Наконецъ, къ лучшимъ купальнямъ вблизи города, на Ланжеронѣ, линія конки проведена по обрыву до самаго берега моря. Вопросъ о развитіи одесскихъ курортовъ на столько серьезный, что мы сочли полезнымъ посвятить ему особую главу (см. стр. 65 и др.)

Къ нашему краткому сравнительному обзору прошлаго и настоящаго Одессы остается добавить нѣсколько цифръ, характеризующихъ нынѣшнее ея положеніе.

Бюджетъ г. Одессы на 1900 г. равняется по приходу и расходу 5¹/₂ мил. руб., противъ 3¹/₂ мил.—въ 1892 г.,

Чайная торговля

ФИРМЫ

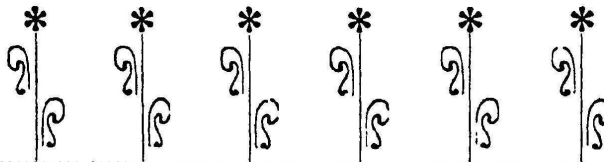
„Ананій Кіевскій”

въ ОДЕССѢ,

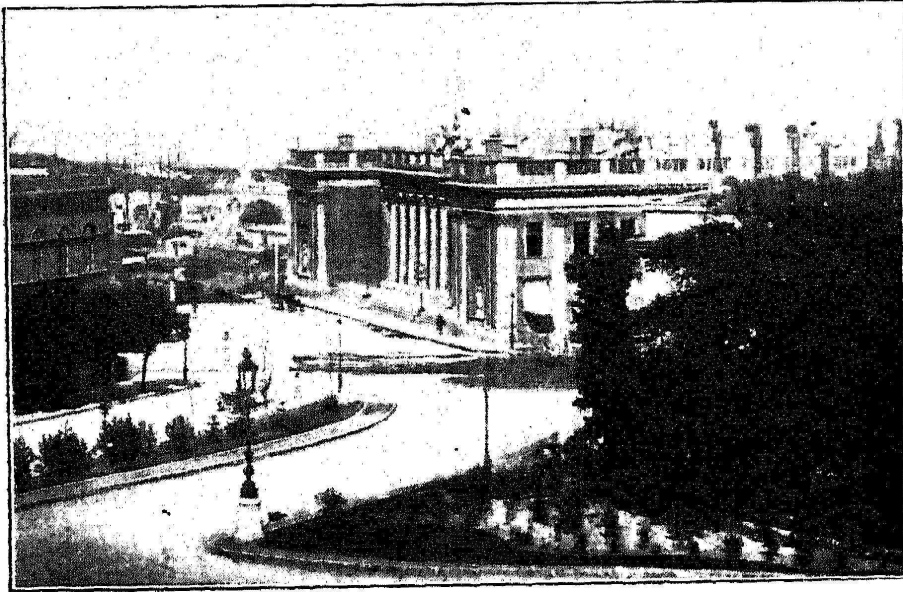
Екатерининская ул., домъ Вагнера.

Фирма, со времени своего основанія, въ 1864 году, въ теченіе десятковъ лѣтъ, по принципу, ведетъ торговлю ча-ями исключительно высокаго качества и на правильныхъ нача-лахъ, совершенно избѣгая прима-нокъ для публики въ видѣ, практи-куемыхъ иными торговцами, грошевыхъ премій, которыя без-условно отражаются на качествѣ чая.

Пересылка чаевъ повсемѣстно.



1.600.000 р.—въ 1882 г., 1.100.000 р.—въ 1872 г. и 650.000 р.—въ 1864 г., такъ что за 35 лѣтъ смѣта увеличилась въ 8 разъ. На народное образованіе городъ расходуетъ теперь 500.000 руб. (10% бюджета), на общественное призрѣніе 300.000 р. (6%), на медицинскую часть 800.000 р. (16%). Городъ самъ эксплуатируетъ водопроводъ, дающій, при



(Зданіе думы)

800.000 р. валоваго дохода, 400.000 р. прибыли, и имѣетъ собственныя электрическія станціи. Черезъ нѣсколько лѣтъ предпріятіе газоваго освѣщенія переходитъ въ собственность города, а въ 1905 г. наступаетъ срокъ выкупа конки. Долгъ города составляетъ около 13 мил. руб.

Мужскихъ учебныхъ заведеній, общихъ и спеціальныхъ, до 50, женскихъ—26; кромѣ того, частныхъ 30. Гор. народныхъ школъ, смѣнныхъ классовъ, воскресныхъ школъ и т. п. около 80. Благотворительн. обществъ 75, леч. заведеній до 20, ученыхъ обществъ свыше 20, спортивныхъ 10.

Планъ г. Одессы.

Весь планъ раздѣленъ на клѣтки, обозначенныя въ ширину буквами отъ **А** до **З** и въ длину цифрами отъ **1** до **16**. Кромѣ того, каждая церковь, учрежденіе, памятникъ, больница и т. д. отмѣчена на планѣ порядковымъ номеромъ. При такомъ распредѣленіи, очень легко ориентироваться на планѣ. Напр., требуется узнать, гдѣ находится соборъ. Въ соответствующемъ списокѣ (церкви и подворья), противъ словъ „Соборъ Преображенскій“, указано: съ правой стороны—**6 д**, а съ лѣвой—**111**. Значить, нужно найти клѣтку, обозначенную въ длину цифрой **6** и въ ширину буквой **д**, а затѣмъ, остановившись на этой клѣткѣ,

ЗА РАБОТЫ ДЛЯ



ВЫСОЧАЙШАГО ДВОРА

С.-Петербургъ, Москва, Одесса, Варшава, Ростовъ н/Д.

Ришельевская, 17.

Р. КОЛЬБЕ.

Техническій отдѣлъ.

1. Паровыя машины и котлы.
2. Керосиновые и газовые двигатели.
3. Станки и машины для обрабатыванія металловъ, дерева и кожи.
4. Паропроводныя и
5. Водопроводныя принадлежности.
6. Подъемныя приборы и машины. Корабельныя канаты.
7. Насосы и вентиляторы.
8. Инструменты.
9. Сталь инструментальн.
10. Вѣсы. Англійскіе кожанные пассы.
11. Трубы, рукава и азбестовыя издѣлія.

Электротехнич. отдѣлъ.

1. Динамо-машины, электродвигатели и электрическіе вентиляторы.
2. Дуговыя лампы.
3. Лампочки накаливан.
4. Измѣритель. приборы.
5. Выключатели, предохранители, патроны, изоляторы и пр. установочн. матеріалы.
6. Проводники, кабели и шнуры.
7. Телесфоны и централн. станціи.
8. Электрическіе звонки и принадлежн. къ нимъ.
9. Люстры, бракеты, фигуры.
10. Электрическіе нагревательныя приборы.
11. Угли для дуговыхъ фонарей, шетки для динамо.

ОБОРУДОВАНИЕ

всевозможныхъ фабрикъ и заводовъ.

Смѣты, планы, монтажъ.

обратить внимание на № 111; въ этомъ мѣстѣ на планѣ и находится соборъ. Еще легче найти требуемую улицу, площадь и т. п., названія которыхъ нанесены полностью на планѣ.

Г. Улицы, переулки, площади и базары.

Александровская ул.	8—9—д	Лѣсная ул.	3—е
Андреевская ул.	3—ж	Лютеранскій пер.	6—е
Александровскій просп.	7—д	Левашевскій спускъ	6-7—в-г
Александровская пл.	6—д	Маразлиевская ул.	6-8—в
Авчинниковскій пер.	7—д	Мало-Арнаутская ул.	8-9—е-в
Базарная ул.	8—е-в	Мѣщанская ул.	7-8—д-е
Больш.-Арнаутская	8—е-в	Михайловская ул.	9-10—а
Болгарская ул.	9—10—е-ж	Малороссійская ул.	9-10—е-ж
Божакина ул.	1—3-е	Мясодовская ул.	8-9—ж-е
Базарная ул.	8—е-в	Мастерская ул.	6-8—а
Базарный пер.	8—д	Манежная ул.	5-7—ж-е
Безыменный пер.	8—9-г	Московская ул.	1-3—е
Виржевая (Думская) пл.	6—г	Малый пер.	6—д
Витте ул. (Дворянская)	5—6-д-е	Михайловская пл.	9—а
Воронцовская ул.	11—ж-е	Нѣжинская ул.	5-7—е-д
Выгонная ул.	10—а	Надеждинская ул.	5—д
Виноградская ул.	9—а	Новая ул.	8-9—в
Воронцовскій пер.	5—г	Новорыбная ул.	8-9—е-в
Высокій пер.	9—10-е	Набережная ул.	1—д
Вокзальный пер.	10—ж	Новобазарный пер.	5—е
Военный спускъ	5—г	Новокопная пл.	10-11—ж
Гулевая ул.	6—7-д-е	Нарышкинскій сп.	4—е
Греческая ул.	6—д-г	Новый базаръ	5—е
Гаванная ул.	6—д	Ольгивская ул.	4-5—е
Госпитальная ул.	8-10—е-ж	Обсерваторный пер.	8—б
Градоначальнич. ул.	6—з-е	Преображенская ул.	5-9—д
Глухая ул.	9—ж	Почтовая ул.	7—д-г-в
Дерибасовская ул.	6—д-г	Полицейская ул.	7—д-г
Дехтарная ул.	7—е	Пушкинская ул.	6-9—г
Дальницкая ул.	9—а	Польская ул.	7—г
Екатерининская ул.	6-9—г-д	Приморская ул.	4-5—е-г
Елисаветинская ул.	5—д	Прохоровская ул.	8-9—е-ж
Еврейская ул.	7—д-г-в	Петропавловская ул.	7—з-е
Екатерининская пл.	6—г	Пишоновская ул.	6-5—ж
Зайцева ул.	3—е	Прокудинскій пер.	8-9—б-в
Зандѣловскій пер.	10—а	Покровскій пер.	7—д
Институтская ул.	6—з-ж	Полицейская пл.	6-7—д
Инвалиднѣй пер.	6—е	Польскій спускъ	7-6—в-г
Княжеская ул.	4-5—е	Привозная пл.	9—д
Канатная ул.	6-9—в	Ришельевская ул.	6-9—г
Коблевская ул.	5-6—е-д	Ремесленная ул.	7-8—г
Кузнечная ул.	6-7—е-д	Разумовская ул.	7-8—з-ж
Коял ул.	5—д-е	Ризовская ул.	6-7—а
Карантинная ул.	6-7—в	Раскидайловская ул.	7—з-е
Картамышевская ул.	8—ж-з	Рождественская ул.	4-5—е
Колонтаевская ул.	7—з-е	Софиевская ул.	4-5—д
Комитетская ул.	8-9—ж	Садовая ул.	5-6—е-д
Косвенная ул.	6-8—з	Спирядоновская ул.	6-7—д-е
Кошелева ул.	3—ж	Старопортофранковская ул.	
Коссовская ул.	11—ж-е	(длиннѣйшая улица, нѣ-	
Кривая ул.	7—е	когда служила чертой	
Красный пер.	6—г-д	порто-франко), со сто-	
Колодезный пер.	6—д	роны Пересыпи до Стар.	
Казарменный пер.	5—д	христ. кладбища	4-8—е-ж
Каретный пер.	6-7—е	Старопортофр. ул., со сторо-	
Кожный пер.	7—ж	ны Ланжер. до Куликова-	
Карантинный спускъ	6-7—в-г	поля	3-9—б-г
Ланжероновская ул.	6—г	Старорѣзничная ул.	8—д
Литейная ул.	3—4-е	Сиротская ул.	10-11—ж-е



ПОСЛѢДНІЯ НОВОСТИ.



Модные галантерейные товары и купаль-
ная принадлежности получены въ боль-
шомъ выборѣ въ магазинѣ

Г. и И. Брейтбартъ

Екатерининская, д. Вагнера. Телефонъ 315.

Оптовый складъ: Александровскій проспектъ, соб-
ственный домъ № 14. Телефонъ 316.

ОБУВЬ лучш. качества
заграничная и
русская новѣйш. фасоновъ
въ магазинѣ торговаго дома
„М. КУКУРИЧКИНЪ и К^о“
Дерибасовская, д. Вагнера.
Сущест. съ 1860 г. † †

Степовая ул.	9-10—ж-а
Средняя ул.	8—ж-а
Садиковская ул.	6-8—ж
Сабанѣвскій пер.	5д—г
Срѣтенскій пер.	6—е
Стурдзовскій пер.	8—б
Свотскій пер.	6—а
Соборная пл.	6—д
Старокопная пл.	7—ж-а
Троицкая ул.	7-8—д-г-в
Тираспольская ул.	7—д-е
Торговая ул.	5-6—д-е
Театральный пер.	6—г

Треугольный пер.	7-8—е
Тюремный пер.	8-9—г
Третьцкій пер.	9—ж
Таможенная пл.	6—в
Успенская ул.	7-8—е-в
Успенскій пер.	8—д
Филодорова ул.	3-4—ж-а
Херсонская ул.	4-6—е-д
Хуторская ул.	10—е-ж
Херсонскій спускъ	4—е
Шелакова ул.	1-2—е
Южная ул.	6-7-8—е
Ямская ул.	5-7—е-д

II. Учрежденія, церкви, памятники и проч.

1. Адресный столъ	7—д
2. Агентство Р. о. п. и т.б.	6—в
3. Англійскій клубъ	6—г
4. Библиотека публичная	6—г
5. Биржа	7—г
<i>Больницы:</i>	
6. Городская	4—е
7. Евангелическая	9—б—в
8. Еврейская	9—е
9. Красн. Креста	9—в
<i>Вокзалы:</i>	
10. Одесса-Главная (пас.)	9—г
11. Одесса-Говарная	11—ж—з
12. Одесса-Портъ	5—г
<i>Гимназии:</i>	
13. Вторая женская	6—е—ж
14. Маринская "	6—е
15. Ришельевская мужск.	5—е
16. Пятая "	9—г
17. Третья "	8—б
18. Четвертая "	6—г
19. Гл. конт. Р. о. п. и т.б.	6—в—г
<i>Гостиницы:</i>	
20. "Бристоль"	7—г
21. "Грандъ-Отель"	5—б—д
22. "Драчинскаго"	5—е
23. "Европейская"	6—г
24. "Империаль"	6—д
25. "Лондонская-Ящукъ"	6—г
26. "Одесская"	6—д
27. "Парижская"	6—г
28. "Петербургская"	5—б—г
29. "Сѣверная"	6—г
30. "Франція"	6—д
31. "Госуд. банкъ"	7—г
32. Дворецъ ком. войск.	6—г
34. Дума	6—г
35. Духовная семинарія	7—д
36. Дѣтская столовая	11—ж
37. Еврейск. сирот. домъ	8—в
38. Инвал. домъ мѣщ. об.	7—е
39. Инвал. домъ въ память 17 окт. 1888 г.	6—е
40. Ипподромъ (скачки)	13—д
41. Казначейство	6—д
42. Канцелярія градонач.	6-в-г
43. " " полиціим.	7—д
<i>Кладбища:</i>	
46. Христіанское старое	9—д
47. " " новое	12—е
44. Еврейское старое	10—д
45. " " новое	12—д

<i>Лечебницы:</i>	
49. Глазная	6—е
50. Для приходящихъ	6—г
<i>Мосты:</i>	
51. Коцебу (Полицейскій)	7—в
52. Новикова	7—г
53. Сабанѣвскій	5—г
54. Строгоновскій	6—в
<i>Музеи:</i>	
4. Исторіи и древностей	6—г
55. Изящныхъ искусствъ	4—д
" Педагогическій	"
56. Павл. зданіе деш. кв.	9—в—г
120. Пассаждъ	6—д
<i>Памятники:</i>	
57. Александров. колонна	7—б
59. Импер. Екатеринъ II	5—б—г
58. Герцогу Ришелье	5—г
60. Князю Воронцову	6—д
61. Пушкину	6—г
62. Почта и телеграфъ	9—е
63. Гор. отдѣл. почты	7—г
64. " " телеграфа	6—г
<i>Пріюты:</i>	
65. Гладкова	8—в
66. Дѣтскій Е. И. В. Маріи Феодоровны	9—в
67. Дѣтскій Маріинскій	4—е
68. Павловскій	6—е
<i>Сады, бульвары и паркы.</i>	
69. Сады Дерibasовскій	6—д
70. " дѣтскій	5—г
71. Скверъ Алекс. просп.	7—д
72. Бульваръ Николаев.	5—г
73. Паркъ Александр.	7—б—в
<i>Синагоги:</i>	
74. Бродская	7—г
75. Главная	7—г
76. Новая	8—д
77. Караимская кенасса	7—г
<i>Судебныя учрежденія:</i>	
78. Судебная палата	9—г
" Окружной судъ	"
79. Съездъ мир. судей	5—г
80. Таможня	6—в
<i>Театры:</i>	
81. Городской	6—г
82. Новый	7—д
83. Русскій	6—д
<i>Убѣжища:</i>	
84. Для инвалид. печати	11—г
85. Для привилегирован.	9—г
86. Университетъ	5—д

ТОВАРИЩЕСТВО
ОДЕССКАГО ПИВОВАРЕННАГО ЗАВОДА

БЫВШ.

В. САНЦЕНБАХЕРЪ и К^о

ВЪ ОДЕССѢ.

СПЕЦИАЛЬНОСТЬ:

Пильзенское и Мюнхенское

П И В О.

Пиво въ ковшахъ.

Первоклассный ресторанъ

Т-ВА ОДЕССКАГО ПИВОВАРЕННАГО ЗАВОДА

Баварія

уг. Дерibasовской и Ришельевской ул.,

въ ОдессѢ.

РОСКОШНО ОБСТАВЛЕНЪ

ВЪ РАЗНЫХЪ СТИЛЯХЪ.

Первоклассная кухня.

РУССКІЯ и ИНОСТРАННЫЯ ВИНА.

П И В О

ЗАВОДА

БЫВШ. В. Санценбахеръ и К^о