

Коллектив авторов

**Общесоюзный каталог типовых
конструкций и изделий. Конструкции и
изделия кирпичных и купноблочных жилых
и обществ зданий для обычных условий**

Том1

Коллектив авторов
К60 Общесоюзный каталог типовых конструкций и изделий. Конструкции и изделия кирпичных и крупноблочных жилых и общественных зданий для обычных условий: Том 1 / Коллектив авторов – М.: Книга по Требованию, 2024. – 228 с.

ISBN 978-5-458-31531-9

Общесоюзный каталог разработан во исполнение постановления ЦК КПСС и Совета Министров СССР от 30 марта 1981 г. № 312 "О мерах по дальнейшему улучшению проектно-сметного дела" и содержит каталожные листы типовых конструкций и изделий из различных материалов для зданий и сооружений всех видов строительства. Настоящее издание каталога подготовлено по состоянию на 1 января 1986 г. и учитывает исключение устаревших конструкций и изделий согласно постановлению Совета Министров СССР от 28 января 1985 г. № 96 "О дальнейшем совершенствовании проектно-сметного дела и повышении роли экспертизы и авторского надзора в строительстве". Сборник 3.01.ЖГ-1.85 Общесоюзного каталога содержит каталожные листы железобетонных, деревянных, металлических и асбестоцементных конструкций и изделий, используемых при проектировании кирпичных и крупноблочных жилых и общественных зданий для обычных условий строительства. Сборник 3.01.ЖГ-1.85 состоит из 2-х томов. В составе тома I: элементы нулевого цикла, блоки наружных и внутренних стен; плиты перекрытий многпустотные; плиты перекрытий ребристые и сплошные; конструкции покрытий и совмещение крыш; перемычки. Прогоны. Карнизы. Парапеты. Козырьки; лоджии и балконы.

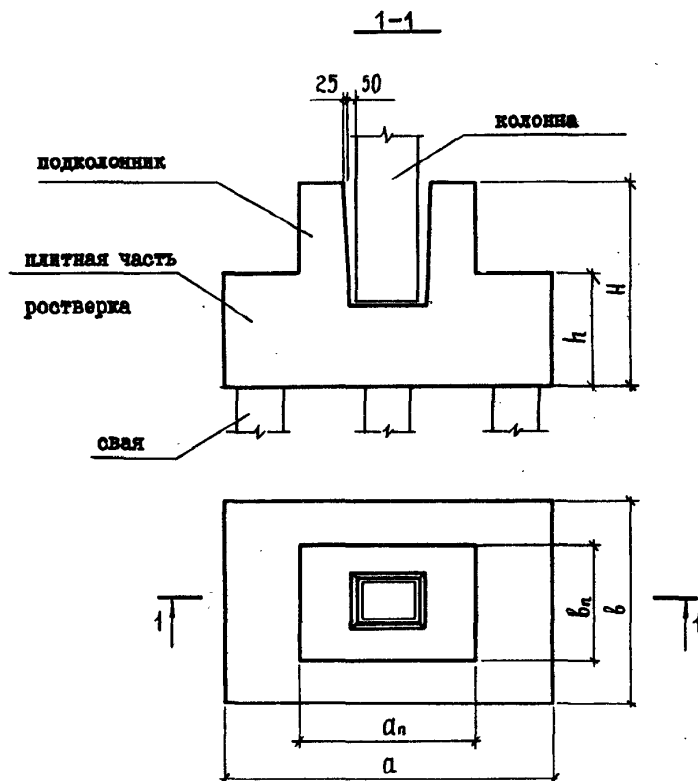
Эта книга является репринтом оригинала, который мы создали специально для Вас, используя запатентованные технологии производства репринтных книг и печати по требованию.

Сначала мы отсканировали каждую страницу оригинала этой редкой книги на профессиональном оборудовании. Затем с помощью специально разработанных программ мы произвели очистку изображения от пятен, клякс, перегибов и попытались отбелить и выровнять каждую страницу книги. К сожалению, некоторые страницы нельзя вернуть в изначальное состояние, и если их было трудно читать в оригинале, то даже при цифровой реставрации их невозможно улучшить.

Разумеется, автоматизированная программная обработка репринтных книг – не самое лучшее решение для восстановления текста в его первоизданном виде, однако, наша цель – вернуть читателю точную копию книги, которой может быть несколько веков.

Поэтому мы предупреждаем о возможных погрешностях восстановленного репринтного издания. В издании могут отсутствовать одна или несколько страниц текста, могут встретиться невыводимые пятна и кляксы, надписи на полях или подчеркивания в тексте, нечитаемые фрагменты текста или загибы страниц. Покупать или не покупать подобные издания – решать Вам, мы же делаем все возможное, чтобы редкие и ценные книги, еще недавно утраченные и несправедливо забытые, вновь стали доступными для всех читателей.

СССР	СТРОИТЕЛЬНЫЙ КАТАЛОГ ЧАСТЬ 3 ТИПОВАЯ ДОКУМЕНТАЦИЯ НА КОНСТРУКЦИИ, ИЗДЕЛИЯ И УЗЛЫ ЗДАНИЙ И СООРУЖЕНИЙ	СТРОИТЕЛЬНЫЕ КОНСТРУКЦИИ И ИЗДЕЛИЯ Серия 1.411.1-1/84 Выпуск 1.2 УДК 624.154
ЦИТП	СВАЙНЫЕ ФУНДАМЕНТЫ ПОД ТИПОВЫЕ ЖЕЛЕЗОБЕТОННЫЕ КОЛОННЫ ОДНОЭТАЖНЫХ ПРОИЗВОДСТВЕННЫХ ЗДАНИЙ	ММВЗ
ОКТАБРЬ 1985		На 5-м листах На 9-м страницах Страница I



ДИАГ ТЕХНИЧЕСКАЯ ХАРАКТЕРИСТИКА

Бетон тяжелый марок М150, М200, М250 и М300.

Для армирования ростверков принята стержневая горячекатаная арматура по ГОСТ 5781-82 периодического профиля класса А-III и гладкая класса А-I.

Подколонники ростверков армируются пространственными каркасами и поперечными сварными решетками.

Армирование плитной части ростверков предусмотрено товарными сварными сетками по ГОСТ 23279-78.

Железобетонные сваи приняты по ГОСТ 19804.1-79*, ГОСТ 19804.2-79*, ГОСТ 19804.3-80*, ГОСТ 19804.4-78* с учетом прочности их материала и области применения, указанной в ГОСТ 19804.0-78*.

400-10-85

СВАЙНЫЕ ФУНДАМЕНТЫ ПОД ТИПОВЫЕ ЖЕЛЕЗОБЕТОННЫЕ КОЛОННЫ ОДНОЭТАЖНЫХ ПРОИЗВОДСТВЕННЫХ ЗДАНИЙ						СТРОИТЕЛЬНЫЕ КОНСТРУКЦИИ И ИЗДЕЛИЯ Серия 1.411.1-1/84 Вып.1,2		Лист I Страница 2		
НОМЕНКЛАТУРА РОСТВЕРКОВ										
Марка ростверка	Размеры ростверка, мм						Расход бетона, м³	Масса, т		
	a	b	a _п	b _п	H	h				
Ростверки под колонну сечением 300 x 300 мм										
P1-1	1500	900	750	750	1200	600	1,1	2,8		
P1-2	1800					750	1,4	3,4		
Ростверки под колонну сечением 400 x 300 мм										
P2-1	1500	900	900	750	1200	450	1,0	2,5		
P2-2	1800					600	1,2	3,0		
P2-3					1350	750	1,5	3,8		
P2-4	2100						1,7	4,3		
P2-5	1500	1500			1200	450	1,4	3,5		
P2-6						600	1,7	4,3		
P2-7	1800				1200	450	1,7	4,3		
P2-8					1350	600	2,0	5,0		
P2-9	1200						2,1	5,3		
P2-10	2100				1350	750	2,6	6,5		
Ростверки под колонну сечением 400 x 400 мм										
P3-1	1500	900	900	900	1200	450	1,0	2,5		
P3-2					1350	600	1,2	3,0		
P3-3	1200						750	1,2	3,0	
P3-4					1350	750		1,5	3,8	
P3-5	2100						1,7	4,3		
P3-6	1500	1500					1500	900	2,0	5,0
P3-7							1200	450	1,4	3,5
P3-8	1350						600	1,7	4,3	
P3-9								1200	450	1,6
P3-10	1800						1350	600	2,0	5,0
P3-11									1200	2,2
P3-12	2100						1350	750	2,6	6,5
P3-13		1200			2,8	7,0				
P3-14	2400	1350			900	3,4	8,5			
P3-15						1200	750	2,6	6,5	
P3-16	1800	1800			1350	900	3,1	7,8		
Ростверки под колонну сечением 500 x 400 и 600 x 400 мм										
P4-1	1500	1500	1200	900	1200	450	1,6	4,0		
P4-2					1350	600	1,9	4,8		
P4-3							1500	750	2,2	5,5
P4-4	1800				1200	450	1,8	4,5		
P4-5							1350	600	2,2	5,5
P4-6					1500	750	2,6	6,5		
P4-7	2100				1200	600	2,3	5,8		
P4-8							1350	750	2,8	7,0
P4-9							1500	900	3,2	8,0

СВАЙНЫЕ ФУНДАМЕНТЫ
ПОД ТИПОВЫЕ ЖЕЛЕЗОБЕТОННЫЕ КОЛОННЫ ОДНОЭТАЖНЫХ
ПРОИЗВОДСТВЕННЫХ ЗДАНИЙ

СТРОИТЕЛЬНЫЕ
КОНСТРУКЦИИ И
ИЗДЕЛИЯ
Серия 1.411.1-1/84
Вып. I, 2

Лист 2
Страница 3

Продолжение

Марка ростверка	Размеры ростверка, мм						Расход бетона, м³	Масса, т
	a	b	a _n	b _n	H	h		
P4-10	2400	1500	1200	900	1200	600	2,5	6,3
P4-11					1350	750	3,1	7,8
P4-12					1500	900	3,6	9,0
P4-13	2700				1200	600	2,8	7,0
P4-14					1350	750	3,4	8,5
P4-15					1500	900	4,0	10,0
P4-16	3000	1350			750	3,8	9,5	
P4-17		1500			900	4,4	11,0	
P4-18	1800	1800			1200	600	2,3	5,8
P4-19					1350	750	2,8	7,0
P4-20					1500	900	3,3	8,3
P4-21	2100						3,8	9,5
P4-22	2700						4,8	12,0
P4-23	3000				2100	1350	600	3,8
P4-24		1500				750	4,6	11,5
P4-25		1350				600	3,8	9,5
P4-26	2400	1500				750	4,6	11,5
P4-27		1350				600	3,6	9,0
P4-28		1500				750	4,3	10,8
P4-29	2700	1350			600	3,6	9,0	
P4-30		1500			750	4,3	10,8	
P4-31						5,4	13,5	
P4-32	2400					1650	900	6,4
P4-33		1500			750	6,5	16,3	
P4-34		1650			900	7,7	19,3	
Ростверки под колонны сечением 500 x 500 и 600 x 500 мм								
P5-1	1500	1500	1200	1050	1200	450	1,7	4,3
P5-2					1350	600	2,0	5,0
P5-3					1500	750	2,3	5,8
P5-4	1800				1200	600	2,1	5,3
P5-5					1350		2,3	5,8
P5-6					1500	750	2,7	6,8
P5-7	2100				1200	600	2,3	5,8
P5-8					1350	750	2,8	7,0
P5-9					1500	900	3,3	8,3
P5-10	2400				1200	600	2,6	6,5
P5-11					1350	750	3,1	7,8
P5-12					1500	900	3,7	9,3
P5-13	2700				1200	600	2,9	7,3
P5-14					1350	750	3,5	8,8
P5-15					1500	900	4,1	10,3

СВАЙНЫЕ ФУНДАМЕНТЫ ПОД ТИПОВЫЕ ЖЕЛЕЗОБЕТОННЫЕ КОЛОННЫ ОДНОЭТАЖНЫХ ПРОИЗВОДСТВЕННЫХ ЗДАНИЙ						СТРОИТЕЛЬНЫЕ КОНСТРУКЦИИ И ИЗДЕЛИЯ. Серия I.4II.I-1/84 Вып. I,2		Лист 2 Страница 4					
Продолжение													
Марка ростверка	Размеры ростверка, мм						Расход бетона, м³	Масса, т					
	a	b	a _n	b _n	H	h							
P5-16	3000	1500	1200	1050	1350	750	3,8	9,5					
P5-17					1500	900	4,5	11,3					
P5-18					1650	1050	5,2	13,0					
P5-19	1800	1800			1200	600	2,4	6,0					
P5-20					1350	750	2,9	7,3					
P5-21					1500	900	3,4	8,5					
P5-22					1650	1050	3,9	9,8					
P5-23	2100				1500	900	3,9	9,8					
P5-24					1650	1050	4,4	11,0					
P5-25	2700				1500	900	4,8	12,0					
P5-26					1650	1050	5,6	14,0					
P5-27	3000				2100			1350	600	3,9	9,8		
P5-28								1500	750	4,7	11,3		
P5-29								1650	900	5,5	13,8		
P5-30								1350	600	3,9	9,8		
P5-31								1500	750	4,7	11,3		
P5-32								1650	900	5,5	13,8		
P5-33								1500		5,3	13,3		
P5-34								1650	1050	6,1	15,3		
P5-35	2400	2100			1350	600	3,7	9,3					
P5-36					1500	750	4,4	11,0					
P5-37					1650	900	5,2	13,0					
P5-38					1350	600	3,7	9,3					
P5-39					1500	750	4,4	11,0					
P5-40					1650	900	5,2	13,0					
P5-41					1500		5,0	12,5					
P5-42					1650	1050	5,7	14,3					
P5-43	2700	2400			1500	750	5,0	12,5					
P5-44					1650	900	5,8	14,5					
P5-45					1500	750	5,5	13,8					
P5-46					1650	900	6,5	16,3					
P5-47	3300	2400				750	5,9	14,8					
P5-48					1800	1050	7,4	18,5					
P5-49					1500	750	6,6	16,5					
P5-50					1650	900	7,8	19,5					
P5-51						750	6,8	17,0					
P5-52					1800	900	8,0	20,0					
Ростверки под колонны сечением 700x400 и 800x400 мм													
P6-1	1500	1500	1500	900	1350	450	1,8	4,5					
P6-2					1500	600	2,1	5,3					
P6-3	1800				1350	450	2,0	5,0					
P6-4					1500	600	2,4	6,0					

СВАЙНЫЕ ФУНДАМЕНТЫ ПОД ТИПОВЫЕ ЖЕЛЕЗОБЕТОННЫЕ КОЛОННЫ ОДНОЭТАЖНЫХ ПРОИЗВОДСТВЕННЫХ ЗДАНИЙ						СТРОИТЕЛЬНЫЕ КОНСТРУКЦИИ И ИЗДЕЛИЯ Серия 1.411.1-1/84 Вып.1,2		Лист 3 Страница 5	
Продолжение									
Марка ростверка	Размеры ростверка, мм						Расход бетона, м³	Масса, т	
	a	b	a _n	b _n	n	h			
P6-5	1800	1500	1500	900	1650	750	2,8	7,0	
P6-6	2100				1350	450	2,2	5,5	
P6-7					1500	600	2,6	6,5	
P6-8					1650	750	3,1	7,8	
P6-9	2400				1350	600	2,7	6,8	
P6-10					1500	750	3,3	8,3	
P6-11					1650	900	3,8	9,5	
P6-12	2700				1350	600	3,0	7,5	
P6-13					1500	750	3,6	9,0	
P6-14					1650	900	4,2	10,5	
P6-15	3000				1500	750	3,9	9,8	
P6-16					1650	900	4,6	11,5	
P6-17					1800	1050	5,3	13,3	
P6-18	1800	1350	600	2,5	6,3				
P6-19		1500	750	3,0	7,5				
P6-20		1650	900	3,5	8,8				
P6-21	2100	1500	750	3,4	8,5				
P6-22		1650	900	4,0	10,0				
P6-23		1800	1050	4,6	11,8				
P6-24	2700	1500	750	4,2	10,5				
P6-25		1650	900	4,9	12,3				
P6-26		1800	1050	5,7	14,3				
P6-27	3000	1500	600	4,0	10,0				
P6-28		1650	750	5,4	13,5				
P6-29		1500	600	4,0	10,0				
P6-30		1650	750	4,8	12,0				
P6-31		1800	900	5,6	14,0				
P6-32		1500	750	4,6	11,5				
P6-33		1650	900	5,4	13,5				
P6-34		1800	1050	6,2	15,5				
P6-35		1650	1050	6,0	15,0				
P6-36		1800	1200	6,8	17,0				
P6-37	3300	1650	1050	6,6	16,5				
P6-38		1800	1200	7,5	18,8				
P6-39	2400	2100	1500	600	3,8	9,5			
P6-40			1650	750	4,5	11,3			
P6-41			1500	600	3,8	9,5			
P6-42			1650	750	4,5	11,3			
P6-43			1800	900	5,3	13,3			
P6-44			1500	750	4,3	10,8			
P6-45			1650	900	5,1	12,8			
P6-46			1800	1050	5,8	14,5			

СВАЙНЫЕ ФУНДАМЕНТЫ ПОД ТИПОВЫЕ ЖЕЛЕЗОБЕТОННЫЕ КОЛОННЫ ОДНОЭТАЖНЫХ ПРОИЗВОДСТВЕННЫХ ЗДАНИЙ						СТРОИТЕЛЬНЫЕ КОНСТРУКЦИИ И ИЗДЕЛИЯ Серия 1.411.1-1/84 Вып. I, 2		Лист 3 Страница 6																				
Продолжение																												
Марка ростверка	Размеры ростверка, мм						Расход бетона, м³	Масса, т																				
	a	b	a _п	b _п	H	h																						
P6-47	2700	2400	1500	900	1500	600	4,6	11,5																				
P6-48					1650	750	5,6	14,0																				
P6-49					1800	900	6,6	16,5																				
P6-50					1650	750	5,6	14,0																				
P6-51					1800	900	6,6	16,5																				
P6-52					1650	750	5,6	14,0																				
P6-53					1800	900	6,6	16,5																				
P6-54					1650	750	6,7	16,8																				
P6-55	1800				900	7,9	19,8																					
P6-56	1650				750	6,7	16,8																					
P6-57	1800				900	7,9	19,8																					
P6-58	1650				750	6,7	16,8																					
P6-59	1800				900	7,9	19,8																					
P6-60	1650				750	6,7	16,8																					
P6-61	1800				900	7,9	19,8																					
P6-62	1650				750	6,7	19,3																					
P6-63	1800				900	7,9	19,8																					
P6-64	1650				750	6,7	16,8																					
P6-65	1800				900	7,9	19,8																					
P6-66	1650				750	7,2	18,0																					
P6-67	1800				900	8,5	21,3																					
P6-68	1650				750	7,2	18,0																					
P6-69	1800				900	8,5	21,3																					
P6-70	1650				750	7,2	18,0																					
P6-71	1800				900	8,5	21,3																					
P6-72	1650				750	7,2	18,0																					
P6-73	1800				900	8,5	21,3																					
P6-74	3600				2400	1500	900	1950	1050	9,8	24,5																	
P6-75								1800	900	9,2	23,0																	
P6-76								1950	1050	10,6	26,5																	
P6-77		3900						2700	1800	900	8,0	20,0																
P6-78	8,8										22,0																	
P6-79	3000										2700	1800	900	8,8	22,0													
P6-80														3300	2700	1800	900	8,8	22,0									
P6-81		3300																2700	1800	900	8,8	22,0						
P6-82																					3300	2700	1800	900	8,8	22,0		
Ростверки под колонну сечением 900 x 400 мм																												
P7-1	2100		1500	1500										900											1500	600	2,5	6,3
P7-2		1650						750	3,0	7,5																		
P7-3	2400	1500						1500	900	1500											600				2,8	7,0		
P7-4										1650	750	3,3	8,3															
P7-5	2700									1500	1500	900	1500		600	3,1	7,8											

СВАЙНЫЕ ФУНДАМЕНТЫ ПОД ТИПОВЫЕ ЖЕЛЕЗОБЕТОННЫЕ КОЛОННЫ ОДНОЭТАЖНЫХ ПРОИЗВОДСТВЕННЫХ ЗДАНИЙ						СТРОИТЕЛЬНЫЕ КОНСТРУКЦИИ И ИЗДЕЛИЯ Серия 1.411.1-1/84 Вып.1,2		Лист 4 Страница 7	
Продолжение									
Марка ростверка	Размеры ростверка, мм						Расход бетона, м ³	Масса, т	
	a	b	a _n	b _n	H	h			
P7-6	2700	1500	1500	900	1650	750	3,7	9,3	
P7-7	3000				1800	900	4,0	10,0	
P7-8					1950	1050	4,7	11,8	
P7-9					1650	750	5,4	13,5	
P7-10	2100	1800			900	3,5	8,8		
P7-11		1950			1050	4,0	10,0		
P7-12		1650			750	4,6	11,5		
P7-13	2700	1800			900	4,3	10,8		
P7-14		1950			1050	5,0	12,5		
P7-15		1650			750	5,7	14,3		
P7-16	3000	1800			900	4,7	11,8		
P7-17		1950			1050	5,5	13,8		
P7-18		1650			600	4,1	10,3		
P7-19		1800			750	4,9	12,3		
P7-20		1950			900	5,7	14,3		
P7-21		1650			750	4,7	11,8		
P7-22		1800			900	5,5	13,8		
P7-23		1950			1050	6,3	15,8		
P7-24		1650			750	6,1	15,3		
P7-25		1950			1200	6,9	17,3		
P7-26	3300	1800			1050	6,7	16,8		
P7-27		1950			1200	7,6	19,0		
P7-28	2400	2100			1650	600	3,9	9,8	
P7-29					1800	750	4,6	11,5	
P7-30					1650	750	4,4	11,0	
P7-31					1800	900	5,2	13,0	
P7-32					1950	1050	5,9	14,8	
P7-33					1650	750	4,4	11,0	
P7-34					1800	900	5,2	13,0	
P7-35					1950	1050	5,9	14,8	
P7-36	2700	2400			1650	600	4,7	11,8	
P7-37					1800	750	5,7	14,3	
P7-38					1950	900	6,7	16,8	
P7-39					1800	750	5,7	14,3	
P7-40					1950	900	6,7	16,8	
P7-41					1800	750	5,7	14,3	
P7-42					1950	900	6,7	16,8	
P7-43					1800	750	6,8	17,0	
P7-44					1950	900	8,0	20,0	
P7-45	3300				1800	750	6,8	17,0	
P7-46					1950	900	8,0	20,0	
P7-47					1800	750	6,8	17,0	

СВАЙНЫЕ ФУНДАМЕНТЫ ПОД ТИПОВЫЕ ЖЕЛЕЗОБЕТОННЫЕ КОЛОННЫ ОДНОЭТАЖНЫХ ПРОИЗВОДСТВЕННЫХ ЗДАНИЙ	СТОИТЕЛЬНЫЕ КОНСТРУКЦИИ И ИЗДЕЛИЯ. Серия I.4II.I-I/84 Вып. I, 2	Лист 4 Страница 8
---	---	----------------------

Продолжение

Марка ростверка	Размеры ростверка, мм						Расход бетона, м³	Масса, т		
	a	b	a _н	b _н	H	h				
P7-48	3300	2400	1500	900	I950	900	8,0	20,0		
P7-49					I800	750	6,8	17,0		
P7-50					I950	900	8,0	20,0		
P7-51					I800	750	6,8	17,0		
P7-52					I950	900	8,0	20,0		
P7-53					I800	750	6,8	17,0		
P7-54					I950	900	8,0	20,0		
P7-55	3600				I800	750	7,3	18,3		
P7-56					I950	900	8,6	21,5		
P7-57					I800	750	7,3	18,3		
P7-58					I950	900	8,6	21,5		
P7-59					I800	750	7,3	18,3		
P7-60					I950	900	8,6	21,5		
P7-61					I800	750	7,3	18,3		
P7-62	3900				I950	900	8,6	21,5		
P7-63					2100	1050	9,9	24,8		
P7-64					I950	900	9,3	23,3		
P7-65					2100	1050	10,7	26,8		
P7-66					3000	2700	I950	900	8,1	20,3
P7-67									8,8	122,0
P7-68										
P7-69										
P7-70	3300	2700			I950	900	8,8	122,0		
P7-71										

С2ВА УКАЗАНИЯ ПО ПРИМЕНЕНИЮ

Свайные фундаменты разработаны под типовые железобетонные колонны прямоугольного сечения одноэтажных производственных зданий серий I.423-3; I.423-5 и I.424.I-5.

Проектирование свайных фундаментов для районов сейсмичностью 7,8 и 9 баллов, а также для районов горных выработок по материалам серии не предусматривается.

Фундаменты разработаны под рядовые колонны и колонны температурных швов. Фундаменты запроектированы с учетом производства работ нулевого цикла до монтажа колонн с отметкой стакана ростверка - 0,15 м от уровня чистого пола.

Свайные фундаменты могут применяться в условиях агрессивных сред при условии выполнения мероприятий по защите от коррозии в соответствии с требованиями СНиП II-28-73.

Максимальная несущая способность свай сечением 30х30 см равна 100 тс, свай сечением 35х35 см - 160 тс и свай сечением 40х40 см - 200 тс.

**СВАЙНЫЕ ФУНДАМЕНТЫ
ПОД ТИПОВЫЕ ЖЕЛЕЗОБЕТОННЫЕ КОЛОННЫ ОДНОЭТАЖНЫХ
ПРОИЗВОДСТВЕННЫХ ЗДАНИЙ**

**СТРОИТЕЛЬНЫЕ
КОНСТРУКЦИИ И
ИЗДЕЛИЯ.
Серия I.4II.I-I/84
Вып. I, 2**

Лист 5
Страница 9

N1BД	РАСЧЕТНАЯ ТЕМПЕРАТУРА НАРУЖНОГО ВОЗДУХА - минус 40°C	УЗНВ	ВЕС СНЕГОВОГО ПОКРОВА- $\frac{200 \text{ кгс/м}^2}{1,96 \text{ кПа}}$
		С2ВQ	СТЕПЕНЬ АГРЕССИВНОСТИ СРЕДЫ- неагрессивная, слабо-, среднеагрессивная

ДОПОЛНИТЕЛЬНЫЕ ДАННЫЕ

Пример расфировки марки ростверка Р5-13

Р - ростверк;

5 - числовой индекс, соответствующий размерам подколонника;

13 - порядковый номер по несущей способности.

В ростверках под колонны температурных швов в конце марки добавляется индекс "Т"

Серия I.4II.I-I/84 вып. I, 2 разработана взамен серии I.4II-I вып. I, 2.

В7ЕА СОСТАВ ПРОЕКТНОЙ ДОКУМЕНТАЦИИ

Выпуск 1 - Фундаменты под колонны прямоугольного сечения.

Материалы для проектирования

Выпуск 2 - Фундаменты под колонны прямоугольного сечения.

Арматурные изделия.

Рабочие чертежи

Объем проектных материалов, приведенных к формату А4, - 244 форматки

В7ВА АВТОР ПРОЕКТА ЦНИИпромзданий, I27238, Москва, И-238, Дмитровское шоссе, 46

Выпуск 1 разработан ЦНИИпромзданий при участии институты "Фундаментпроект"
и НИИЖБ;

Выпуск 2 разработан ЦНИИпромзданий.

В7НА УТВЕРЖДЕНИЕ утверждены Госстроем СССР, протокол от 15.03.85 № АЧ-1,
введены в действие с 01.07.85

В7КА ПОСТАВЩИК ЦИП, I25876, ГСП, Москва, А-445, ул. Смольная, 22

Инв. № 20638

Катал. № 052196

В.А. Баганова

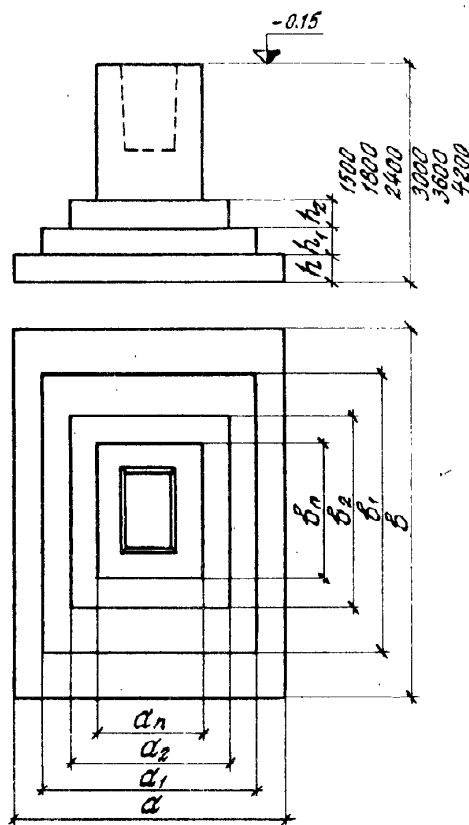
Главный инженер
проекта

В.В. Гранев

Главный инженер
ЦНИИпромзданий

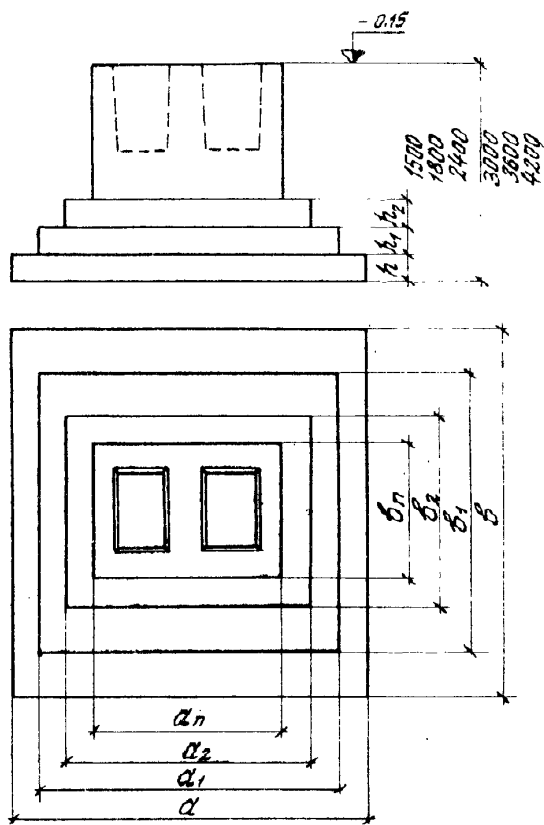
СССР	СТРОИТЕЛЬНЫЙ КАТАЛОГ ЧАСТЬ 3 ТИПОВАЯ ДОКУМЕНТАЦИЯ НА СТРОИТЕЛЬНЫЕ КОНСТРУКЦИИ, ИЗДЕЛИЯ И УЗЛЫ ЗДАНИЙ И СООРУЖЕНИЙ	СТРОИТЕЛЬНЫЕ КОНСТРУКЦИИ И ИЗДЕЛИЯ Серия 1.412-1/77 Выпуски 1, 2, 3 УДК 624.15
ЦИТП	МОНОЛИТНЫЕ ЖЕЛЕЗОБЕТОННЫЕ ФУНДАМЕНТЫ ПОД ТИПОВЫЕ КОЛОННЫ ПРЯМОУГОЛЬНОГО СЕЧЕНИЯ ОДНОЭТАЖНЫХ ПРОМЫШЛЕННЫХ ЗДАНИЙ	ММВВ
Июль 1978		На 2-х листах На 4-х страницах Страница I

ФУНДАМЕНТЫ
ПОД РЯДОВЫЕ КОЛОННЫ



Тип подко- лонника	Размеры, мм	
	a_n	b_n
А	900	900
Б	1200	1200
В	1500	1200

ФУНДАМЕНТЫ ПОД КОЛОННЫ,
РАСПОЛАГАЕМЫЕ В ТЕМПЕРАТУРНЫХ ШВАХ



Тип подко- лонни- ка	Размеры, мм	
	a_n	b_n
АТ	900	2100
БТ	1200	2100
ВТ	1500	2100