

С.М. Богуславский

**Адресная и Справочная книга Весь Киев на
1910 год**

**Москва
«Книга по Требованию»**

УДК 93
ББК 63.3
С11

С11 **С.М. Богуславский**
Адресная и Справочная книга Весь Киев на 1910 год / С.М. Богуславский – М.: Книга по Требованию, 2024. – 921 с.
ISBN 978-5-458-32255-3

ISBN 978-5-458-32255-3

© Издание на русском языке, оформление
«УОУО Media», 2024
© Издание на русском языке, оцифровка,
«Книга по Требованию», 2024

Эта книга является репринтом оригинала, который мы создали специально для Вас, используя запатентованные технологии производства репринтных книг и печати по требованию.

Сначала мы отсканировали каждую страницу оригинала этой редкой книги на профессиональном оборудовании. Затем с помощью специально разработанных программ мы произвели очистку изображения от пятен, клякс, перегибов и попытались отбелить и выровнять каждую страницу книги. К сожалению, некоторые страницы нельзя вернуть в изначальное состояние, и если их было трудно читать в оригинале, то даже при цифровой реставрации их невозможно улучшить.

Разумеется, автоматизированная программная обработка репринтных книг – не самое лучшее решение для восстановления текста в его первоизданном виде, однако, наша цель – вернуть читателю точную копию книги, которой может быть несколько веков.

Поэтому мы предупреждаем о возможных погрешностях восстановленного репринтного издания. В издании могут отсутствовать одна или несколько страниц текста, могут встретиться невыводимые пятна и кляксы, надписи на полях или подчеркивания в тексте, нечитаемые фрагменты текста или загибы страниц. Покупать или не покупать подобные издания – решать Вам, мы же делаем все возможное, чтобы редкие и ценные книги, еще недавно утраченные и несправедливо забытые, вновь стали доступными для всех читателей.

**АКЦИОНЕРНОЕ ОБЩЕСТВО
ДЛЯ ТОРГОВЛИ МИНЕРАЛЬНЫМЪ ТОПЛИВОМЪ
ДОНЕЦКАГО БАССЕЙНА**

ПРОДУГОЛЬ

ЕЖЕГОДНАЯ ПРОДАЖА СВЫШЕ 600, 000, 000 пудовъ КАМЕННЫХЪ УГЛЕЙ и КОКСА,

Совѣтъ и управленіе дѣлами въ г. Харьковѣ,
ОТДѢЛЕНІЯ ВЪ Г. С.-ПЕТЕРБУРГѢ, МОСКВѢ, КІЕВѢ и ОДЕССѢ

КІЕВСКОЕ ОТДѢЛЕНІЕ О-ВА

КІЕВЪ, Б. Бульварь, № 10.

Телегр. адресъ: „Новъ Продуголь“

Телефонъ № 1768.

Исключительная продажъ каменныхъ углей и кокса ниже поименованныхъ горно-
промышленныхъ каменноугольныхъ Обществъ Юга Россіи:

О-ва для разработкы каменной соли и угля (Шербиновка) Ст. Кривой-Торець южи ж. д.

О-ва Брянскаго (Ст. Алмазя Ек. ж. д.)	О-ва Коренева и Шипилова (Ст. Марьевка Ек. ж. д.)	О-ва Русско-Донецкаго (Макѣвка) (Ст. Ясиноват.) и Харцызскъ Ек. ж. д.)
• Голубовско-Берестовск. (Ст. Голубовка, Алмазная и Щегловка Ек. ж. д.)	• Криворогскаго (Ст. Алмазная Ек. ж. д.)	• Рутченковскаго (Ст. Рутченково и Мушкетово Ек. ж. д.)
• Екатериновскаго. (съ Ры- ковскимъ) (Ст. Криничная, Мушкетово и Щегловка Ек. ж. д.)	• Никитовскаго (Ст. Магдзалиновка Ек. ж. д.)	• Франко-Русскаго (Ст. Ханженково Ек. ж. д.)
• Иршинскаго (Ст. Иршино) Ек. ж. ж.)	• Русско-Бельгійскаго (Ст. Енакиѣво Ек. ж. д.)	• Южно-Русскаго (Горловка) (Ст. Горловка Ек. ж. д.)

Россійскаго О-ва (бывш. Маркова) (Ст. Макѣвка Ек. ж. д.)

Ольховскаго О-ва (Донецъ) (Ст. Луганскъ Ек. ж. д.)

Байракскаго О-ва (Постъ Государево-Байракъ Ек. ж. д.)

Алексѣевскаго О-ва (Ст. Мушкетово, Чумаково, Доля и Алчевское Ек. ж. д.)

Прохоровскаго О-ва (Ст. Чумаково-Мушкетово Ек. ж. д.)

Селезневскаго О-ва (Ст. Овраги Ек. ж. д.)

Т-ва Горныхъ Штейгеровъ П. А. Анохинъ, А. Е. Стрыковъ и В. И. Березовскій
(Ст. Чумаково и Широкий Ек. ж. д.)

Южно-Русское Днѣпровское. Металлургическое О-во (Ст. Алмазная, Рутчен-
ково и Ломоватка, Екат. ж. д.)

О-во Русскихъ Каменноугольныхъ Кошей (бывш. Максимова), (Ст. Алмазная,
Екат. ж. д.)

Съ запросами и съ заказами на каменные угли и коксъ просимъ
обращаться въ Кіевское отдѣленіе Общества въ г. Кіевѣ, Бибиков. бульв. № 10.

Управляющій Кіевскимъ Отдѣленіемъ *К. Л. Вилькошевскій*.

Уполномоченные по продажѣ представители: Цинн. *В. М. Лозинскій*, *Л. Г.*

Шлезингеръ и А. Я. Бодикъ

Контора Кіевскаго Отдѣленія открыта ежедневно отъ 10 ч. утра до 5 ч.
пополудни за исключеніемъ Воскресеній и праздниковъ.

Примѣчаніе. Общество, располагая для продажы столь большимъ количествомъ минеральнаго
топлива разныхъ сортовъ и разныхъ фирмъ, имѣетъ всегда возможность удовлетворить
гг. покупателей, какъ относительно количества требуемаго угля, такъ и относительно
его качества и сроковъ отправкы.

Если-бы Общество по какимъ либо обстоятельствамъ было лишено возможности
отправлять своевременно покупателю тотъ уголь, какой онъ купилъ, то оно, взмѣнивъ
такового, предлагаетъ, по соглашенію съ покупателемъ, ставить уголь однороднаго съ
купленнымъ качества, изъ другихъ рудниковъ О-ва по той-же цѣнѣ и на такихъ-же
условіяхъ.

Управляющій К. Л. Вилькошевскій.

Адрес
для телеграммъ
ВЕИЕ—Кіевъ.

Оскаръ Вейе; Кіевъ

Контора—
Крещатикъ № 11.
Телеф. 854.

Спеціальная контора для МЕЖДУНАРОДНЫХЪ ТРАНСПОРТОВЪ съ
отдѣленіями при пограничныхъ таможенныхъ.

принимаю по обязательнымъ, весьма умѣреннымъ ставкамъ транспортъ
грузовъ за границу и изъ за границы на всея станціи Россійской Имперіи.
Очистка пошлиною производится собственными отдѣленіями при погранич-
ныхъ таможенныхъ.

Вывозъ грузовъ во всея станціи Европы и въ Америку по га-
рантированнымъ провознымъ впередъ опредѣленнымъ и умѣреннымъ став-
камъ, по желанію включительно упаковки.

Посредничество для получения пассажирскихъ вещей изъ-за границы
безпошлинно.

Принимаются на складъ товары всеяхъ разрядовъ.

Выкупъ грузовъ на вокзалѣ и выдача со склада по частямъ.

Доставка грузовъ съ вокзала и обратно.

Контора принимаетъ на себя РОЗЛИВНУ ВИНА, какъ въ своемъ погребѣ,
такъ и въ погребахъ кліентовъ.

Bureau spécial pour transports de l'étranger

Oscar Weihe-Spediteur-Kiew.

Техническо-Строительный Складъ и КОНТОРА

ИНЖЕНЕРЪ

ВЪ КІЕВѢ, Крещатикъ № 14. Телефонъ № 1141.

Обширѣйшій на Юго-Западѣ Россіи складъ водопровод-
ныхъ, канализационныхъ и техническихъ принадлежностей.

ПОСТОЯННО ИМѢЮТСЯ НА СКЛАДѢ:

Трубы желѣзныя, чугуныя свищовыя, гончарныя; паровая и водяная арматура,
плосеты, ванны, умывальники и прочія санитарныя принадлежности; привод-
ные ремни, асбестовыя издѣлія и технические инструменты.

Кіевъ,

Крещатикъ д. № 27, кв. № 9.

Телефонъ № 359.

**ЗЕМЛЕМѢРНО-ЛѢСНОЕ БЮРО
И ЧЕРТЕЖНАЯ.**

Землемѣра-Таксатора и Лѣсного
Техника

Коллеж. Рег. В. И. Филиппенко

Исполняются всякаго рода землемѣрные, лѣсные, нивелировочныя работы и
копируются планы.

Бѣлье мужское, дамское и
дѣтское и полное приданое соб-
ствен. фабрики.

Единственный фабр. складъ
льняныхъ издѣлій Рогачевской
мануфактуры Е. С. Крымова.

Столовое, чайное и постель-
ное бѣлье.

Одѣяла атласныя и шерстя-
ныя наватъ, пуховыя, плюшевыя,
драпсыя, байковыя и пiqueйныя.

Подушки.

Вязки дамскія.

Капоты, матиэ, юбки.

Чулки и носки цвѣтныя и
черныя.

Платки полотнянныя и ба-
тистовыя.

Воротники, Манжеты, Гал-
стухи, Запонки.

Подтяжки и
подвязки.

МОСКОВСКІЙ ТОРГОВЫЙ ДОМЪ

Вр. А. и Я. Альшвангъ

Крещатикъ, д. „Грандъ-Отель“. Телефонъ 529.

Иллюстрированныя прейсъ-куранты по требованію высыла-
ютъ бесплатно.

ТОРГОВЫЙ ДОМЪ ДРУГИХЪ ОТДѢЛЕНІЙ ВЪ КІЕВѢ НЕ ИМѢЕТЪ.

Фирма существуетъ 40 лѣтъ.

**Чугунно-Литейный и Механический заводъ
Владислава Ивановича ВЕЛЛЕРА.**

Кіевъ, Борщаговская 158 соб. домъ, телефонъ 1135.

ПРИНИМАЕТЪ ЗАКАЗЫ:

на всевозможные отливы въ сыромъ и готовомъ ви-
дѣ по моделямъ и чертежамъ **до 400 пудовъ**
въ штукъ,

Ремонтъ пароходовъ, всевозможныхъ машинъ и ору-
дій для промышленныхъ и сельско-хозяйственныхъ
цѣлей.

Цѣны умѣренныя.

Исполненіе срочное и аккуратное.

Кіевская 2-я Биржевая Артель

Утвержденная министр. финансовъ.

Съ капиталомъ обезпеченія свыше 440,000 руб.

ГЛАВНАЯ КОНТОРА: Кіевъ, Безановская № 21, телеф. № 1295.

ОТДѢЛЕНІЕ: „ Крещатикъ № 36, телеф. № 1507.

1) Артель предлагаетъ свои услуги всѣмъ фирмамъ, торговымъ, казеннымъ и част-
нымъ учреждениямъ, пароходствамъ, а также имѣніямъ, фабрикамъ и заводамъ, на по-
ставку изъ среды своихъ членовъ артели отвѣтственныхъ: Бухгалтеровъ, Конторщиковъ, Кас-
сировъ, Агентовъ, Магазинеровъ, Приказчиковъ по разработкѣ и продажѣ лѣсныхъ матери-
аловъ, приемщиковъ свеклы и сахарного песка на станціяхъ желѣзной дороги и въ заводахъ,
Управляющихъ имѣніями и домами, а также и другихъ служащихъ по отрасли торговли
и промышленности.

2) Принимаетъ на храненіе всякаго рода товары, грузы и домашнія вещи въ соб-
ственные склады, съ полною отвѣтственностью за дѣлосы, а также упаковку и распаков-
ку въ складахъ и на дому, перевозку по городу и на дачи, транспортированіе владѣй по
желѣзнымъ дорогамъ въ Россію и за границу.

Артель за свои дѣйствія представляетъ индивидуальную гарантію.

ЦЕНТРАЛЬНОЕ ОТОПЛЕНИЕ

ВОВХЪ СИСТЕМЪ И ВЕНТИЛЯЦІЯ.

Устройство сушиль, механическихъ прачешень,
дезинфекціонныхъ камеръ, паровыхъ
кухонь и бань.

Увлажненіе воздуха.

Принимается, какъ пол-
ное устройство, такъ
и всякаго рода
ремонтъ и техни-
ческій надзоръ.



Русское 0-во Машиностроительнаго завода
БРАТЪВЪ КЕРТИНГЪ
МОСКВА, ПЛОЩАДЬ, Д. ЗИМНЯЯ.

ПРОДАЖА:

приборовъ отопленія, паро-
и водоструйныхъ аппаратовъ
для сахарн. и друг. заводовъ.



Единственный Представитель

На Кіевск. Под. Вол. губ.

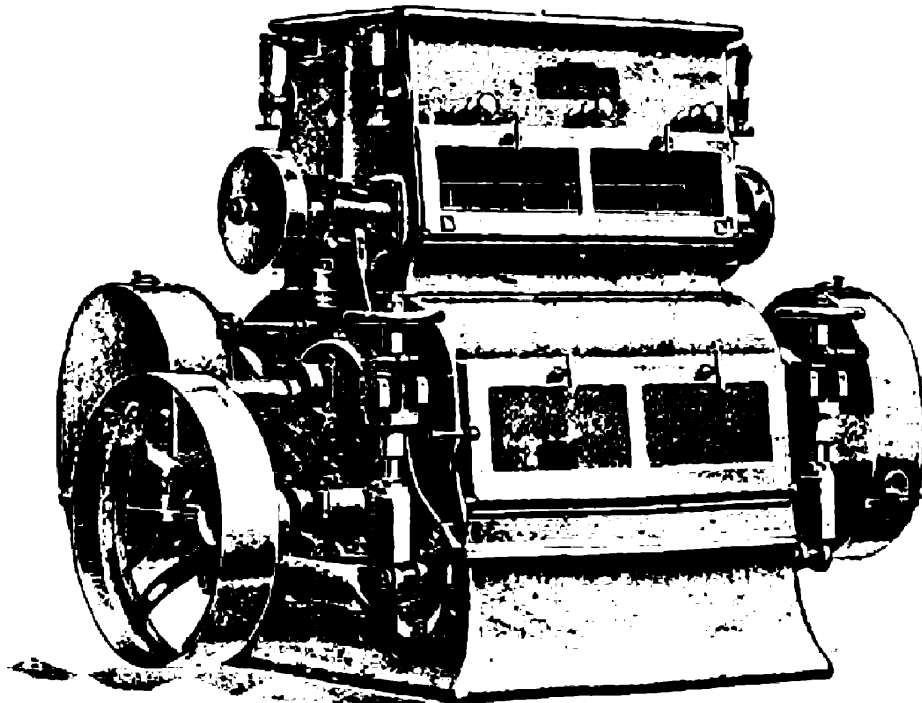
Инженеръ **А. Т. Башъ**

Кіевъ, М.-Васильковская № 14. Телеф. 1207.

**Смѣты, проспекты и чертежи высылаются
по требованію бесплатно.**

ТОРГОВЫЙ ДОМЪ
АБРАМЪ ВОЛКЕНШТЕЙНЪ и С-Я

Кіевъ, Александровская 93. Телеф. 2353.



Главные Представители

Мельнично и Машиностроительн. Заводовъ

Бывш. БРАТЪЕВЪ ЗЕКЪ въ Дрезденъ.

Фабрика Швейцарскихъ шелковыхъ ситъ

„**ДЮФУРЪ и К^о.**“ въ Таль

и С.-Петербургской Джутовой Мануфактуры

„**Т-ва Д. Н. ЛЕБЕДЕВЪ**“.

Адресъ для телеграммъ: Кіевъ - Волкенштейну.

Полное оборудованіе автоматическихъ и полуавтомат. **МЕЛЬНИЦЪ.**

ВАЛЬЦЕВЫЕ СТАНКИ, КРУПОВЪЙКИ.

Плоскіе разсѣвы, наждачныя и другія машины.

ФРАНЦУЗСІЕ ЖЕРНОВА, ШЕЛКОВЫЯ СИТА и прочія мельничныя

принадлежности.

Постройка и оборудованіе силосныхъ **ЭЛЕВАТОРОВЪ.**

Существ. съ 1898 г.

**РАЗРЪШЕННАЯ ПРАВИТЕЛЬСТВОМЪ
ГАРАНТИРОВАННАЯ ЗАЛОГОМЪ
КОММІССИОННО-ПОСРЕДНИЧЕСКАЯ
КОНТОРА
Г. І. МОРОНСКАГО**

Кіевъ, Владимирская ул. № 49 (вблизи городского театра).
Телефонъ № 1428.

Исполняетъ всѣ порученія.

ЕДИНСТВЕННОЕ БЮРО, РАЗРЪШЕННОЕ УЧЕБНЫМЪ ОКРУГОМЪ.
ДЛЯ РЕКОМЕНДАЦІИ ЛИЦЪ. ЗАНИМАЮЩИХСЯ
ПЕДАГОГИЧЕСКОЮ ДѢЯТЕЛЬНОСТІЮ:
УЧИТЕЛЬНИЦЪ, УЧИТЕЛЕЙ, ГУВЕРНАНТОЕЪ,
ВОИВЪ и ИНОСТРАНЦЕЪ.

РЕКОМЕНДАЦІЯ РАЗЛИЧНЫХЪ СЛУЖАЩИХЪ
въ кмѣнія, фабрики, заводы, конторы, торговли, и проч.

И

ДОМАШНЕЙ ПРИСЛУГИ

Наемъ Квартиръ.

Депю роялей,



Піанно и фисгармоніи

И. Кернтопфъ и Сынъ

Кіевъ, Крещатикъ 33. Телефонъ 809.

Поставщики Кіевского Отдѣленія Императорскаго Музыкальнаго Общества и Варшавской Консерваторіи.

Единственное представительство первоклассныхъ, русскихъ и заграничныхъ фирмъ.

Эраръ, Блютнера, Ренишъ, Бердуксъ, Ферстеръ, Винкельманъ, Тресельтъ Манцъ, Кунаусъ, Апполо, Ритеръ.

Представительство знаменитѣйшихъ Американскихъ фабрикъ роялей и піанно
Кнабе, Веберъ, Эллингтонъ.

New-York, London, Hamburg.

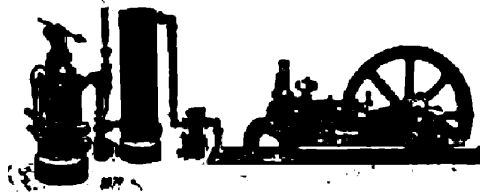
Прокать, полинка и настройка по самымъ умереннымъ ценамъ.

Собственная Фабрика въ Варшавѣ существуетъ съ 1840 года.

Настоящіе двигатели Отто-Дейтцъ въ соединеніи

съ насосными газо-генераторами. Керосиновые двигатели и проч.

Самая про-
стая и деше-
вая рабочая
сила.



Двигатели 87,000
въ дѣйствиі, всего
880,000 лошад.
силъ.

60% сбереженія противъ парового устройства. Гарантія топлива 1 до 1 1/2 ф. антрацита.

ПРЕДСТАВИТЕЛЬ ИНЖЕНЕРЪ

Г-но О. Ф. ШМИДТЪ и К^о

Кіевъ, Николаевская ул., № 6, маг. 3.

Телеф. № 1707.

Телегр. в.д.р. Прозо—Кіевъ

КРЫСЪ, КЛОПОВЪ, МОЛЬ,

прусаковъ, свекловичныхъ жуковъ и проч. каждый легко, скоро и навсегда истребитъ **только** моими изобрѣтеніями заслужившии

ТРИ ЗОЛОТЫЯ медали.

ВИТАЛІЙ ВИЗЕНТАЛЬ

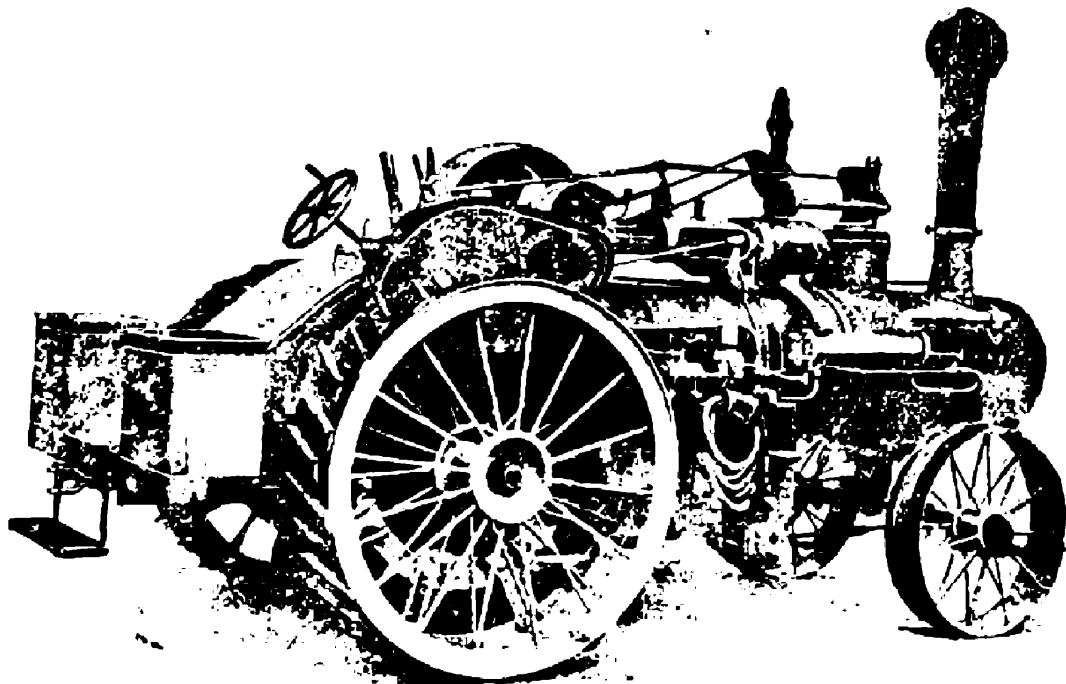
Кіевъ, Б.-Васильковская № 76. ☆ Въ конуъ Троицкаго базара.

12 Адресная и справочная книга „Весь Кіевъ.“ на 1910 годъ.

ТОВАРИЩЕСТВО ГЕНРИ СМІТЬ и К.º

Кіевъ, Институтская 4 и Безазовская 30.

Главные Представители
завода МАРШАЛЬ СЫНОВЕЙ и Ко. въ Генсборо (Англія.)



Паровые молотильные парнитуры, усовершенствованные самоходы для всевозможныхъ сельско-хозяйственныхъ цѣлей.

По прочности конструкція производительности и очистки зерна

ВНѢ КОНКУРЕНЦІИ.

На Парижской выставкѣ 1900 г. получено Grand-Preis и золотая медаль.

А также болѣе 320 золот. мед. и друг. наградъ. Продано болѣе 105,000 локомотивовъ и молотилокъ.

Нефтяные двигатели Первокласнаго англійскаго завода „ПЕТТЕРЪ.“

Отъ 1½ до 52 действительныхъ лошадиныхъ силъ. Единственно экономные и весьма выгодные для мелкиихъ, пасосовъ, электрическаго освѣщенія и разныхъ сельско-хозяйственныхъ и промышленныхъ надобностей по цѣнамъ доступнымъ для всѣхъ.

ВНѢ КОНКУРЕНЦІИ ☆ Полная гарантія.

Швейцарская мельница **ЮЕЛЬ**, содержащая въ себѣ двѣ пары валцовъ, разсѣвъ и очистку, выдающая высококачеств. и крупный помоль ржи, пшеницы, весьма практичная для хозяйственныхъ цѣлей.

ГАЗО-ГЕНЕРАТОРЫ англійскаго зав. **ДЭВИ-ПАКСМАНЪ и К. НОЛЬЧЕСТЕРЪ**, для сельско-хозяйственныхъ надобностей и промышленныхъ цѣлей.

Всѣ необходимыя земледельческія орудія и машины постоянно въ большемъ выборѣ.

Смѣты и каталоги высылаются безплатно.